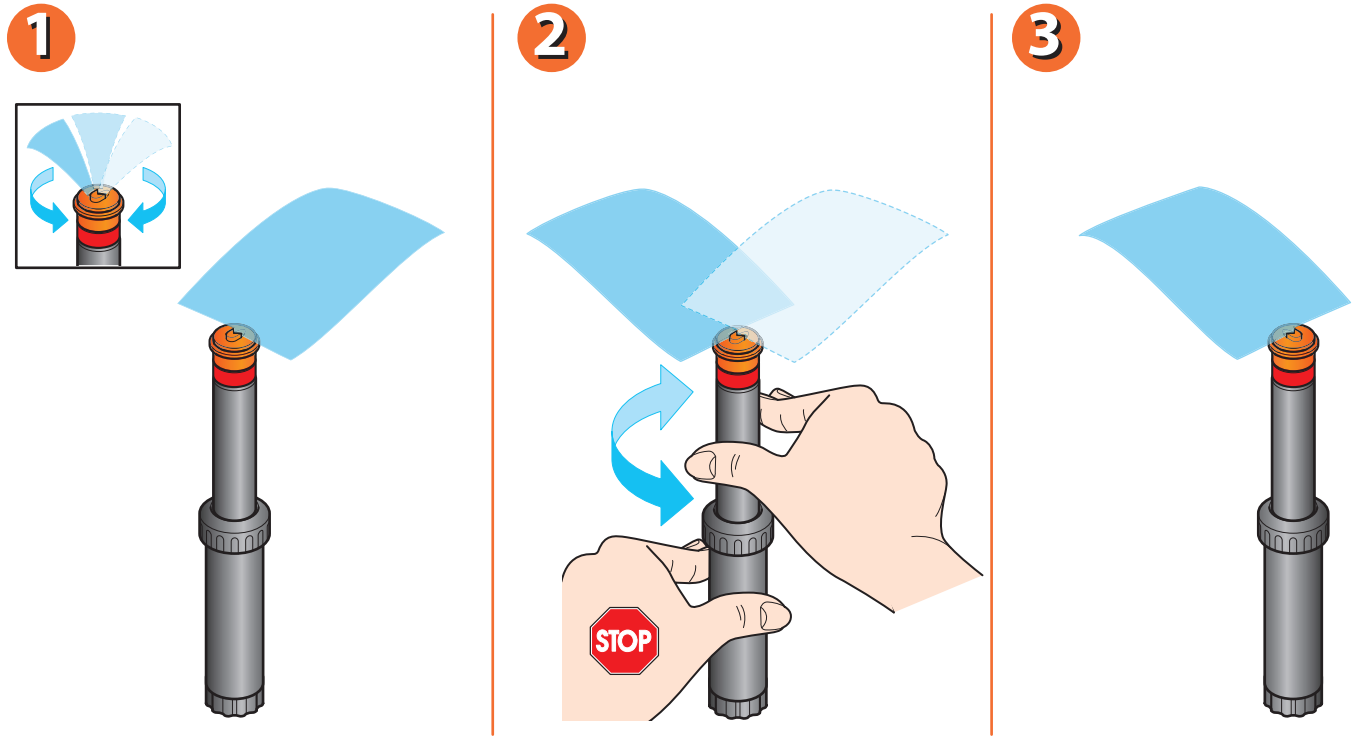


Per variare la direzione del getto, ruotare l'asta in senso orario o antiorario tenendo bloccato il corpo dell'irrigatore.

Questa operazione deve essere eseguita mentre l'impianto è in funzione.

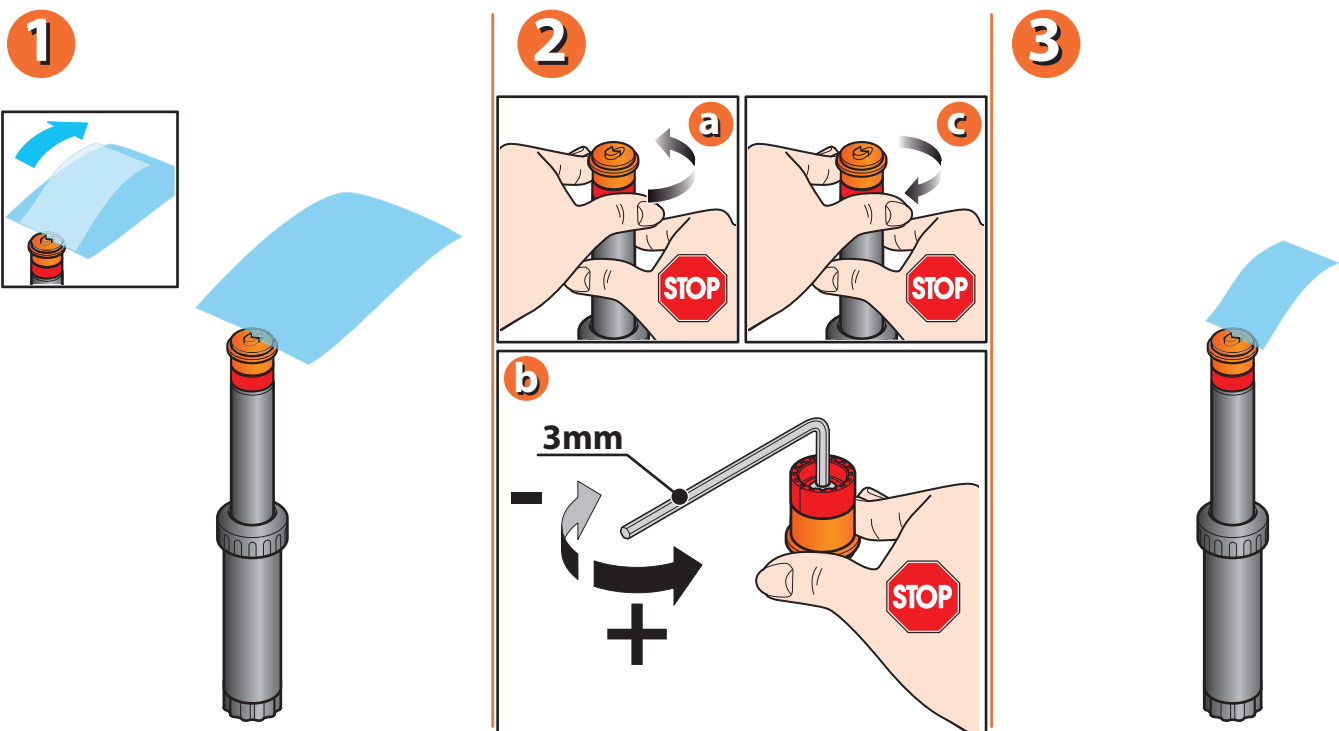


Per Pop-Up (cod.): 90121

Per aumentare o diminuire la lunghezza del getto:


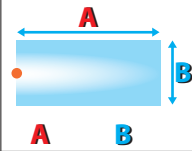

- svitare la parte superiore dell'irrigatore

- ruotare la vite a brugola da 3mm in senso antiorario per diminuire la gittata ed in senso orario per aumentarla.



Per Pop-Up (cod.): 90121

Tabelle relative ai consumi degli irrigatori.

Pop-Up fine banda (cod.): 90121				11,2 m²
Bar	l/min	m ²		
1,5	3,8	8,0	8,0 x 1,0 m	1,1 m
2,0	4,4	9,1	8,3 x 1,1 m	1,1 m
3,0	5,4	11,2	9,3 x 1,2 m	1,1 m

Per Pop-Up (cod.): 90121

Per ulteriori informazioni e approfondimenti, consultare il manuale di istruzioni contenuto nella confezione.