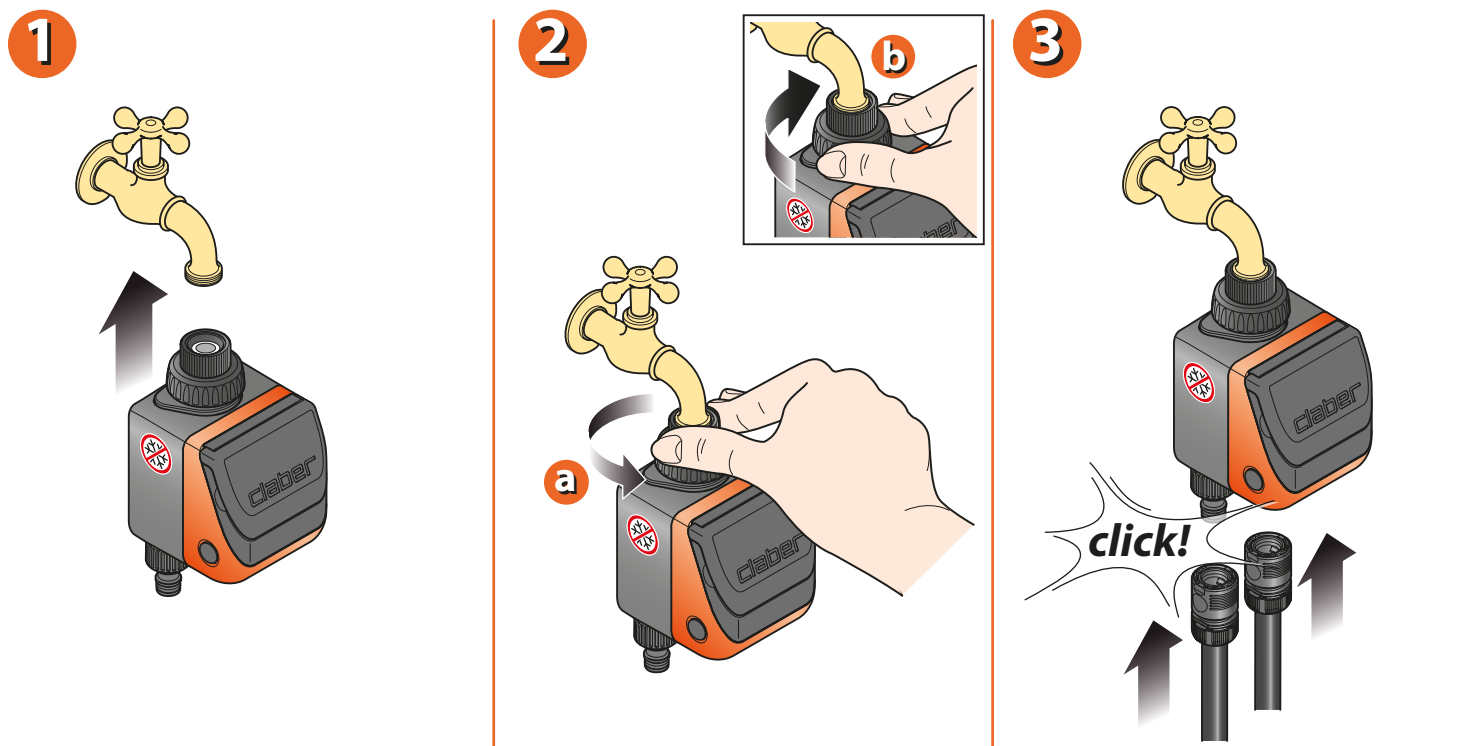
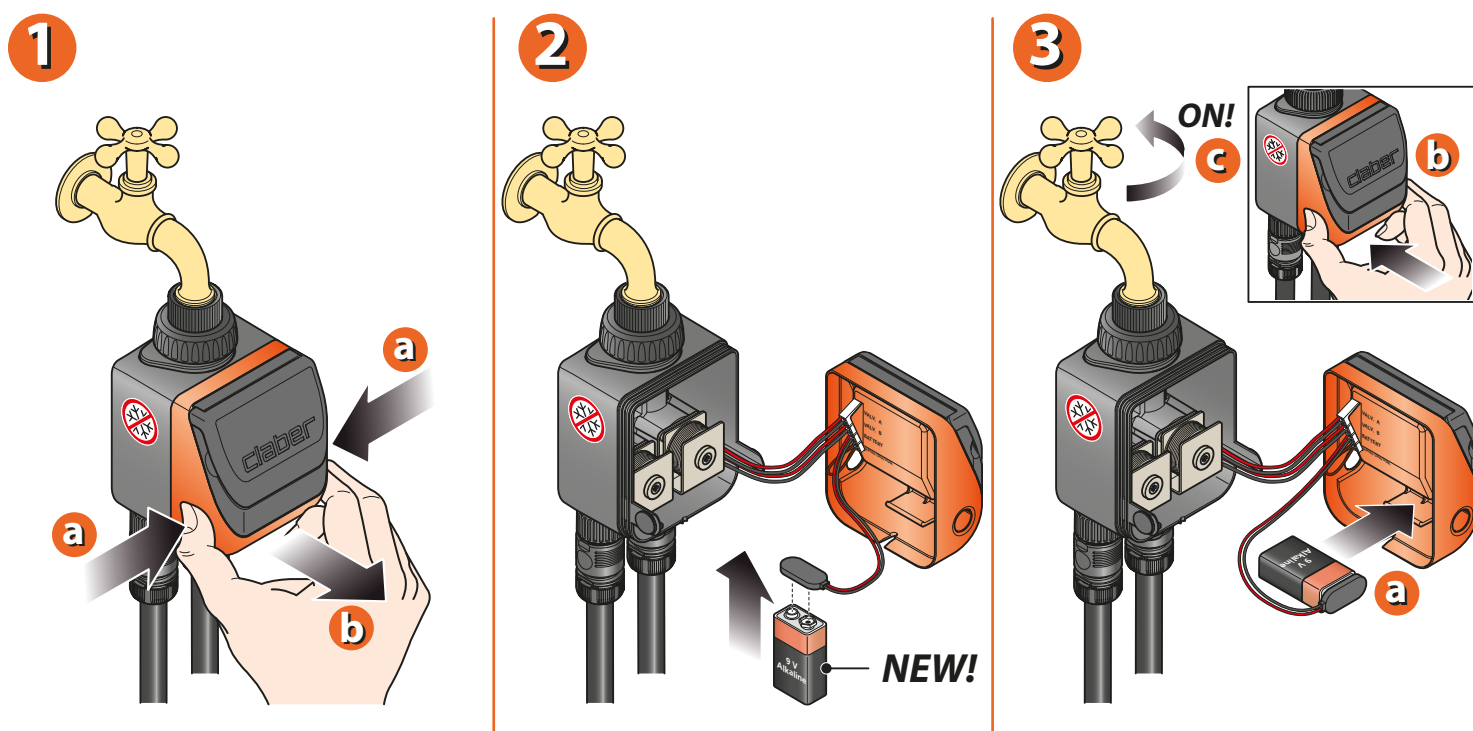


Collegare il programmatore al rubinetto.



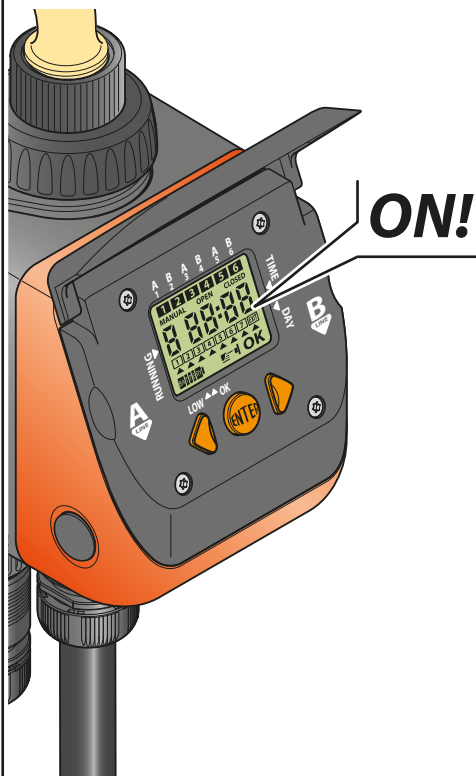
Per Aquadue Duplo Evolution (cod.): 8410

Aprire il modulo di programmazione premendo sui due pulsanti laterali ed inserire una batteria alcalina da 9 V. Appena collegata la batteria, il display si accende, la valvola fa un ciclo di chiusura e il programmatore si imposta sull'orario 00:00. **Importante:** Ricordarsi di aprire il rubinetto dell'acqua.

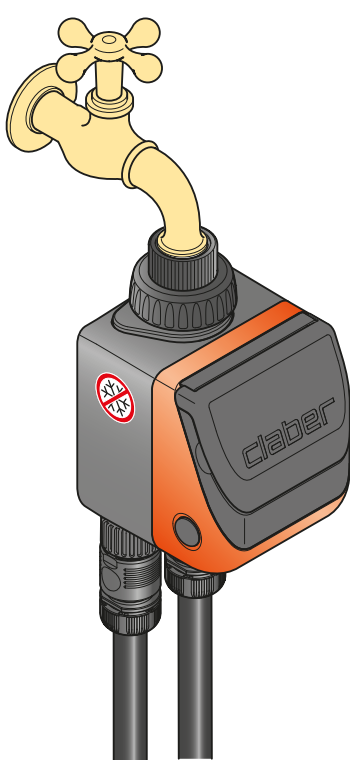


Per Aquadue Duplo Evolution (cod.): 8410

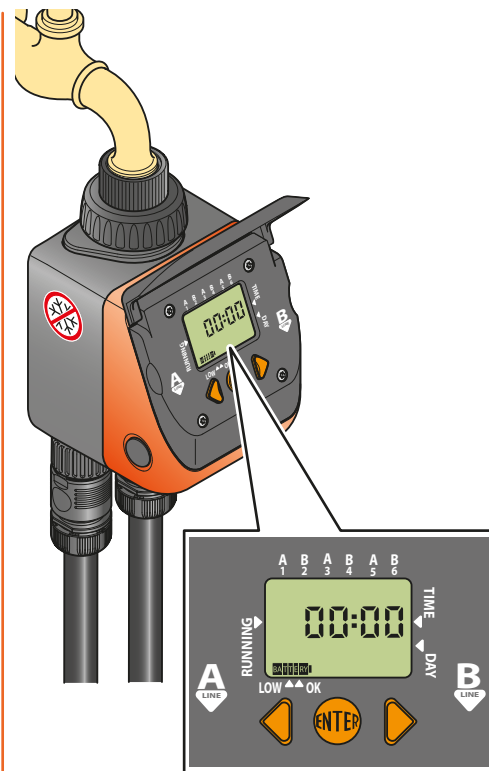
4



5



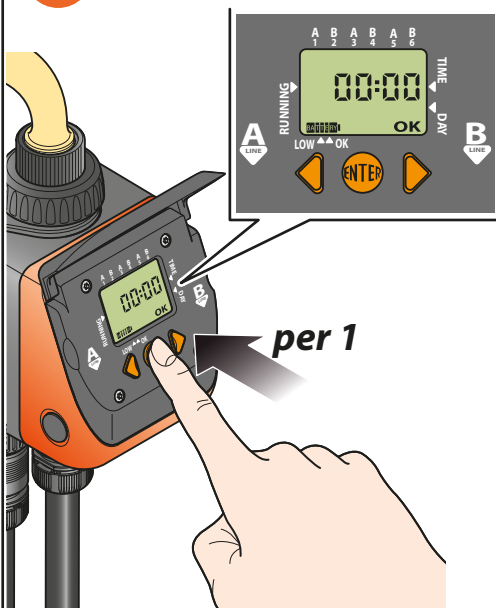
6



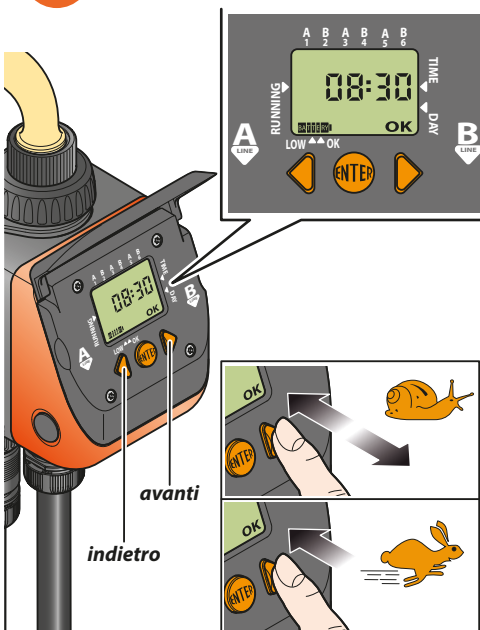
Per Aquadue Duplo Evolution (cod.): 8410

Premendo il pulsante centrale ENTER apparirà la scritta OK. Premere i pulsanti AVANTI/INDIETRO per impostare l'ora corrente. Tenendo premuti i tasti, le cifre cambiano velocemente. Una volta impostata l'ora, premere il tasto ENTER, si passa all'impostazione del giorno della settimana.

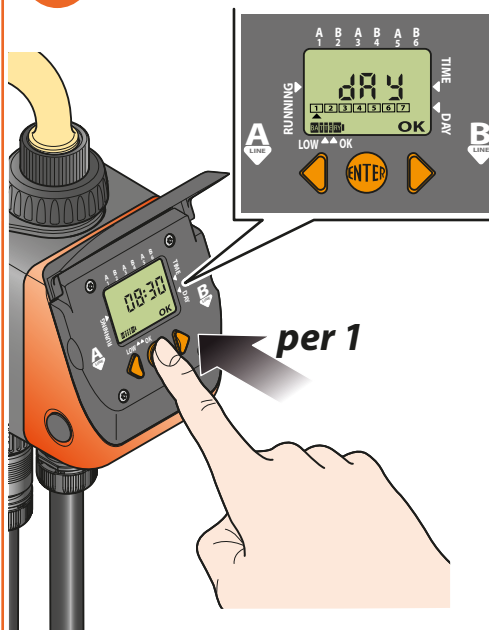
1



2



3



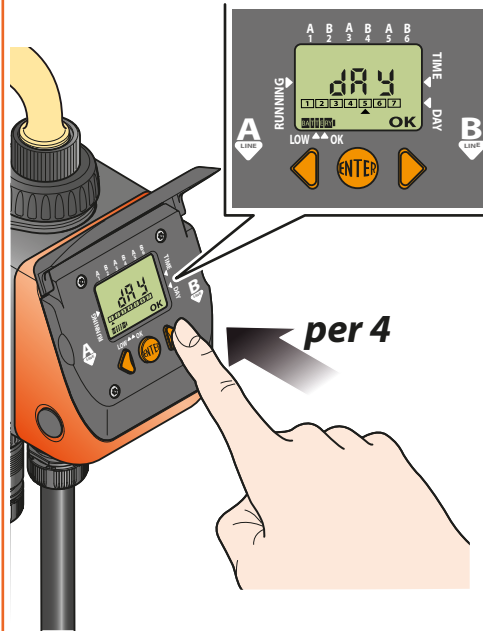
Per Aquadue Duplo Evolution (cod.): 8410

Premere i pulsanti AVANTI/INDIETRO per posizionare il cursore ▲ sotto al giorno corrente, tenendo presente i valori riportati nella tabella. Nell'esempio il cursore viene posizionato sotto il numero 5 quindi il giorno è giovedì. Premere ENTER per confermare il parametro. Scompare la scritta OK e compaiono a display ora e giorno corrente.

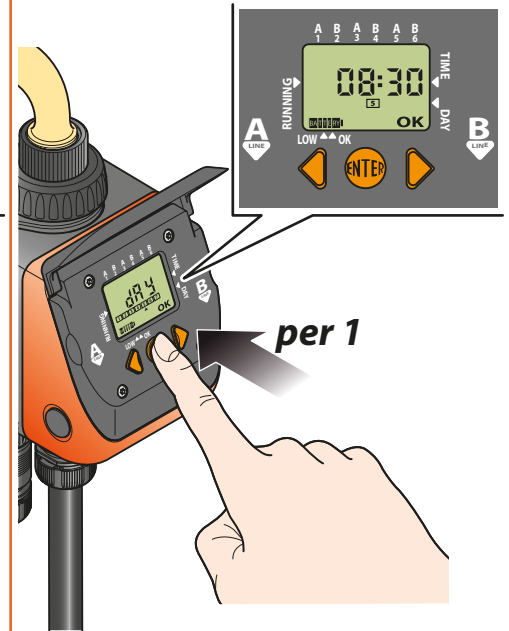
1

1	2	3	4	5	6	7
DOM	LUN	MAR	MER	GIO	VEN	SAB

2



3

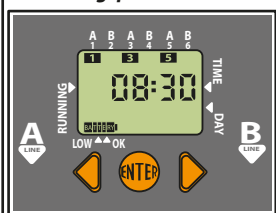


Per Aquadue Duplo Evolution (cod.): 8410

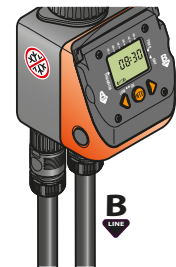
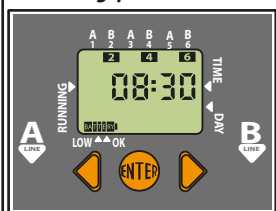
La programmazione delle due vie, linea A (1-3-5) e linea B (2-4-6), viene gestita attraverso delle pagine sul display. Ogni pagina comprende due funzioni: visualizzazione programma e, premendo ENTER, modifica di quel programma. Premendo AVANTI si visualizzano i programmi delle linee.

1

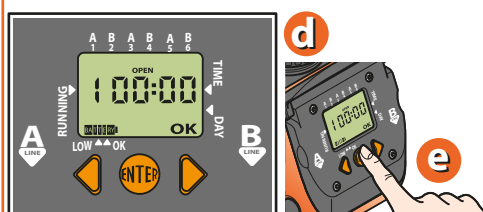
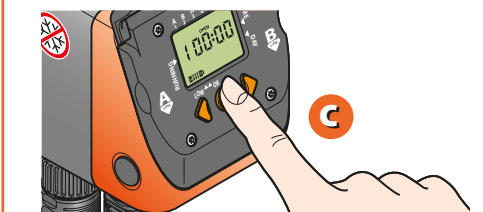
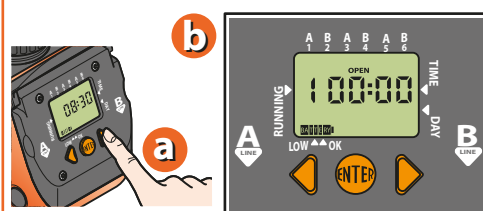
Prog. per linea A



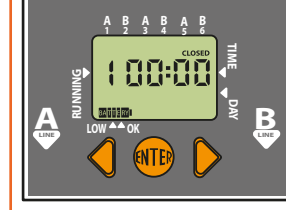
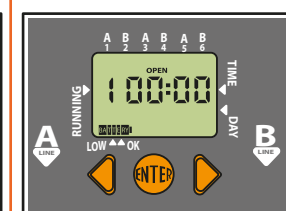
Prog. per linea B



2



3



- APERTURA PROGRAMMA 1 (OPEN) ⇨ ENTER
- CHIUSURA PROGRAMMA 1 (CLOSED) ⇨ ENTER
- APERTURA PROGRAMMA 2 (OPEN) ⇨ ENTER
- CHIUSURA PROGRAMMA 2 (CLOSED) ⇨ ENTER
- APERTURA PROGRAMMA ... (OPEN) ⇨ ENTER
- CHIUSURA PROGRAMMA ... (CLOSED) ⇨ ENTER

Per Aquadue Duplo Evolution (cod.): 8410

Programmiamo l'irrigazione della via (A), partendo dall'ora corrente (es. 10:42). Premere il tasto AVANTI una volta. Il display visualizza "1=progr.1 OPEN". Appare l'orario 00:00; premere il tasto ENTER per impostare l'orario desiderato. Il display mostra il simbolo OK per indicare che si può modificare l'ora di apertura con i pulsanti AVANTI/INDIETRO. In alto nel display compare anche il simbolo del programma 1. Dopo avere impostato l'orario (es. 5:00) premere ENTER. Il simbolo OK scompare e l'orario di inizio dell'irrigazione è memorizzato.

1

2

3

a

b

c

d

e

a

b

c

Mem.

Per Aquadue Duplo Evolution (cod.): 8410

Premere il tasto AVANTI una volta. Il display visualizza "1=progr. 1 CLOSED". Il programmatore imposta automaticamente l'orario di chiusura ad un minuto dopo l'apertura. (nell'esempio: 05:01). Premere il tasto ENTER per impostare l'ora di chiusura, come per l'ora di apertura (es. 05:20). Utilizzare i tasti AVANTI/INDIETRO per impostare l'orario di chiusura desiderato. Resterà visualizzato il simbolo del programma 1, una volta memorizzato il programma. Premere ENTER per concludere la memorizzazione.

1

2

3

a

b

c

d

e

a

b

c

Mem.

Per i programmi **3** e **5** procedere allo stesso modo

Per Aquadue Duplo Evolution (cod.): 8410

Programmiamo l'irrigazione della via (B), premere il tasto AVANTI una volta. Il display visualizza 1=progr.2. Premendo ENTER l'ora di partenza avanza automaticamente di un minuto rispetto la programmazione precedente. Procedere come per la programmazione della prima linea. La stessa procedura può essere effettuata anche per i programmi 4 e 6 riferiti sempre alla linea B.

1

2

3

Per i programmi 4 e 6 procedere allo stesso modo

Per Aquadue Duplo Evolution (cod.): 8410

Premendo il tasto AVANTI si arriva alla programmazione settimanale. La programmazione settimanale consente di scegliere i giorni in cui si vuole irrigare. Tale programmazione è unica per entrambe le linee. Attenzione: il giorno (1) coincide con il giorno in cui si imposta il primo programma di irrigazione. Esempio: giovedì si imposta il primo programma = giorno (1). Attenzione: il giorno (1) serve come riferimento per la programmazione settimanale. Esempio: Se giovedì = giorno (1) e si desidera saltare l'irrigazione del venerdì, il giorno da eliminare è il (2). Per eliminare un giorno, spostare il cursore sul display premendo il pulsante INDIETRO/AVANTI ed allinearli sotto il numero del giorno corrispondente. Premere ENTER e il numero scompare.

1

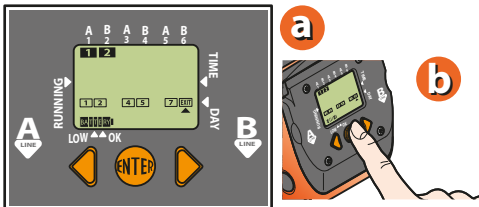
2

3

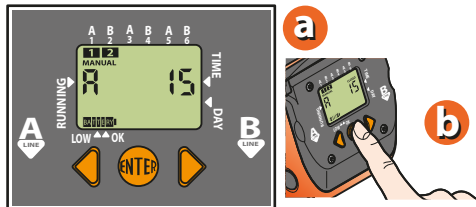
Per Aquadue Duplo Evolution (cod.): 8410

Per uscire dalla pagina di programmazione settimanale, allineare il cursore sotto EXIT e premere ENTER. Premere il pulsante AVANTI per visualizzare la funzione di irrigazione manuale. Premere il pulsante ENTER, per attivare la funzione manuale; premendo il pulsante INDIETRO (OPEN) si apre la valvola del programmatore. Premendo nuovamente il pulsante INDIETRO (OPEN), ad ogni pressione, si aumenta di 5 minuti il tempo di irrigazione fino ad un massimo di 60 minuti. Premendo il pulsante AVANTI (CLOSED) la valvola si chiude. Per uscire dalla funzione manuale premere il pulsante ENTER. Questa funzione è utile per effettuare un'irrigazione quando si reputa necessario, senza cancellare i programmi impostati. In ogni caso, la valvola si chiude automaticamente dopo 15 minuti. Nello stesso modo, premere il pulsante AVANTI per visualizzare la funzione manuale della via B.

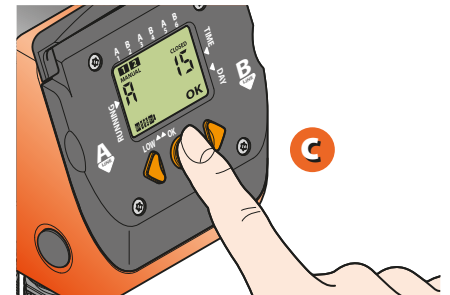
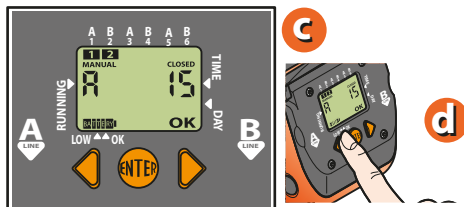
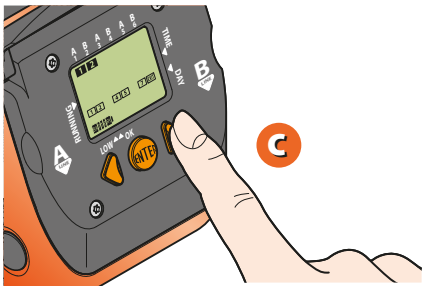
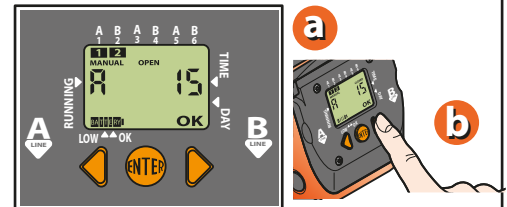
1



2



3



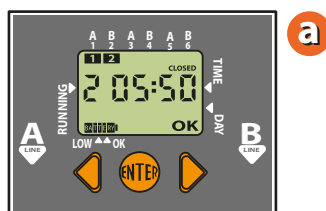
Per Aquadue Duplo Evolution (cod.): 8410

Per cancellare un programma, premere il tasto AVANTI fino a quando si individua il "CLOSED" del programma da eliminare. Premere ENTER e successivamente premere insieme i pulsanti AVANTI / INDIETRO, con un leggero anticipo sul pulsante INDIETRO.

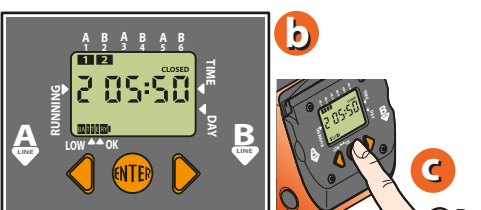
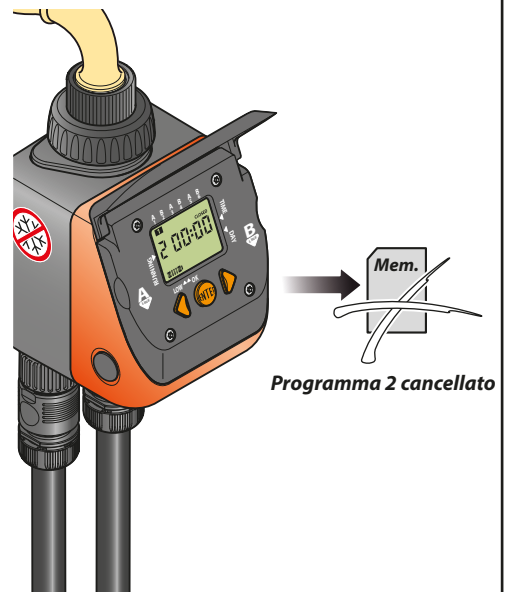
1



2

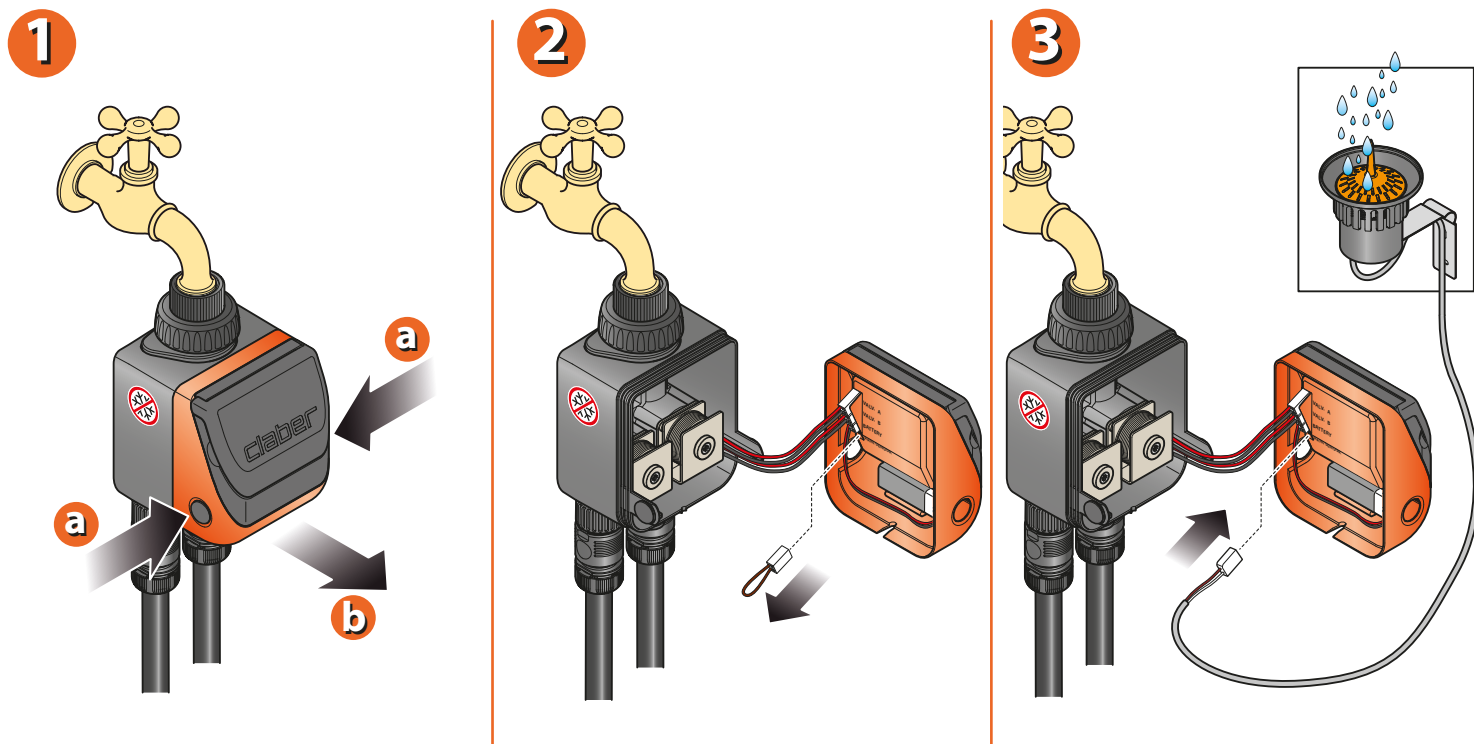


3



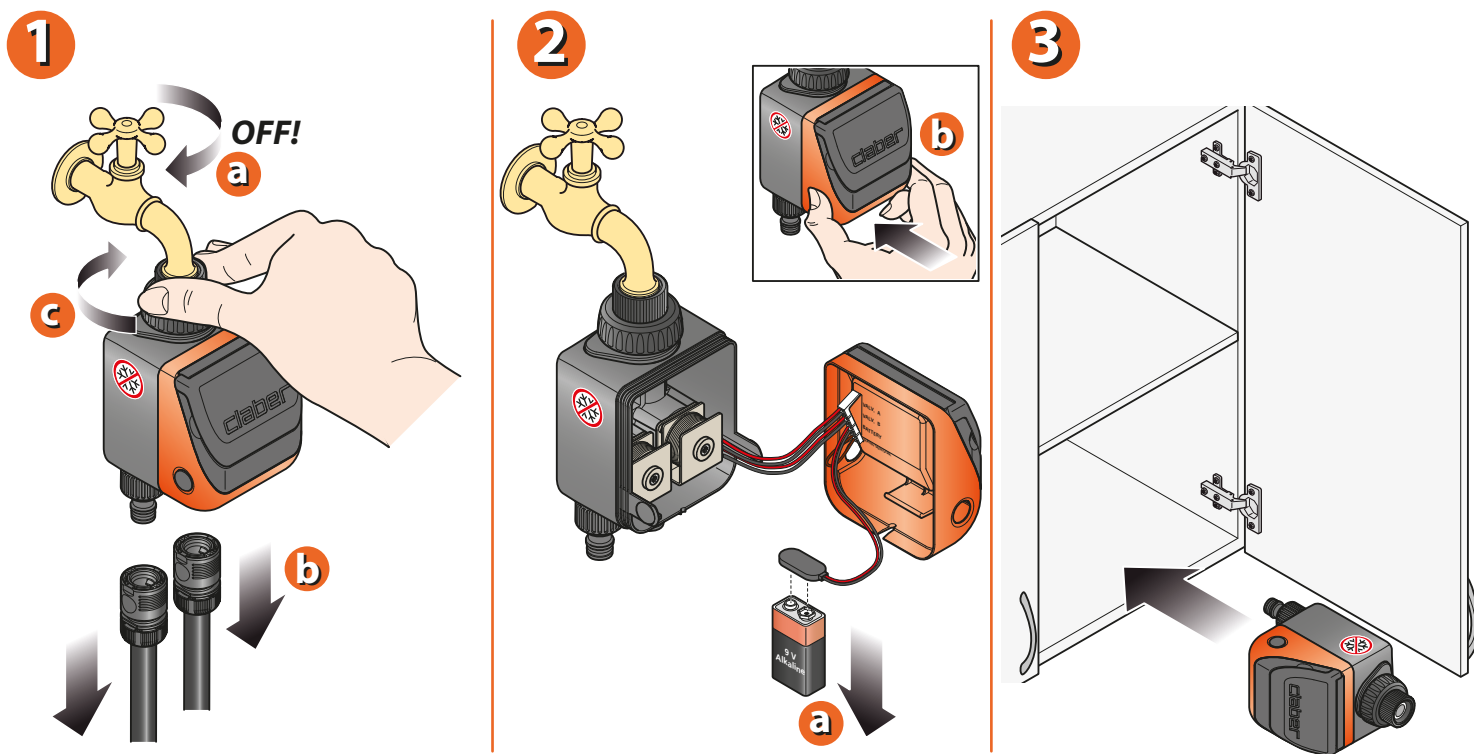
Per Aquadue Duplo Evolution (cod.): 8410

E' possibile collegare al programmatore il sensore di pioggia Rain Sensor, utilizzando l'apposita presa, togliendo il ponticello di protezione installato.



Per Aquadue Duplo Evolution (cod.): 8410

A fine stagione e prima dell'arrivo delle gelate invernali, scollegare il programmatore dal rubinetto, rimuovere la batteria e riporlo in un ambiente chiuso.



Per Aquadue Duplo Evolution (cod.): 8410