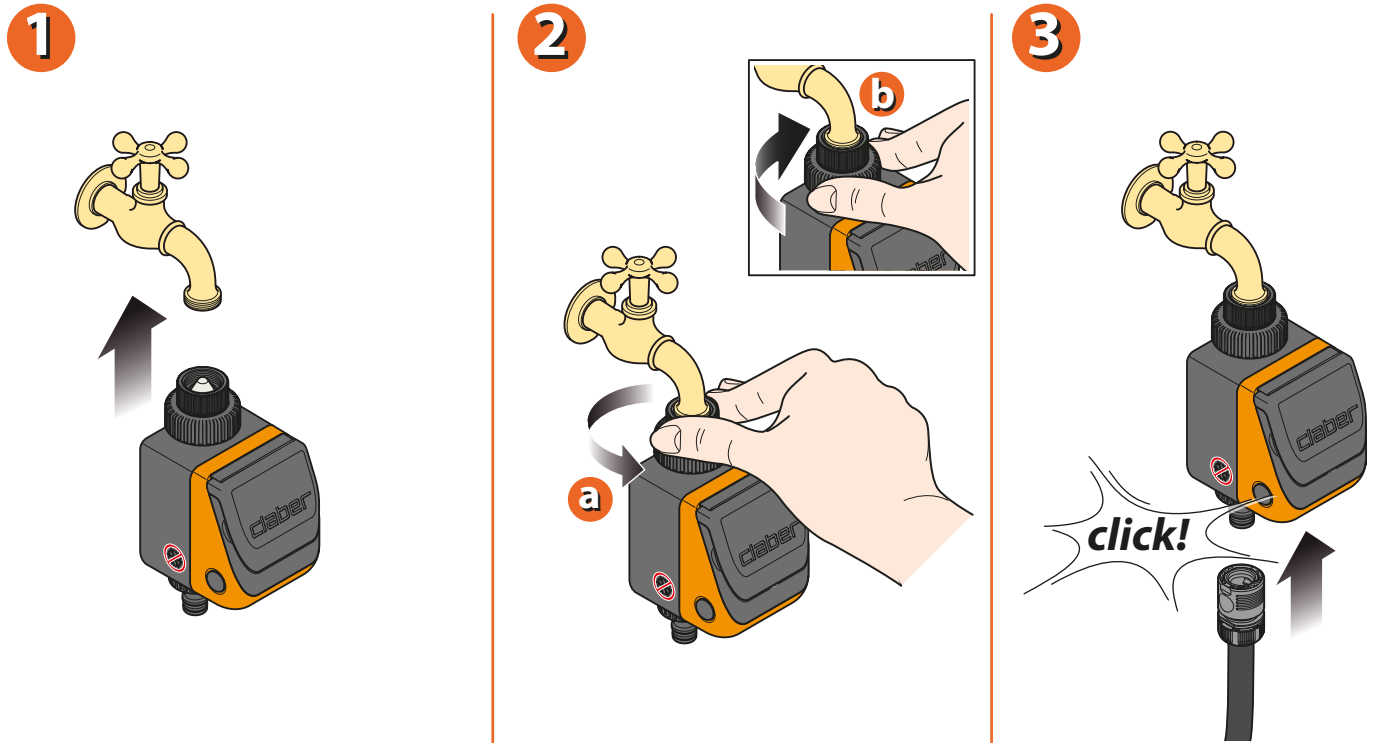
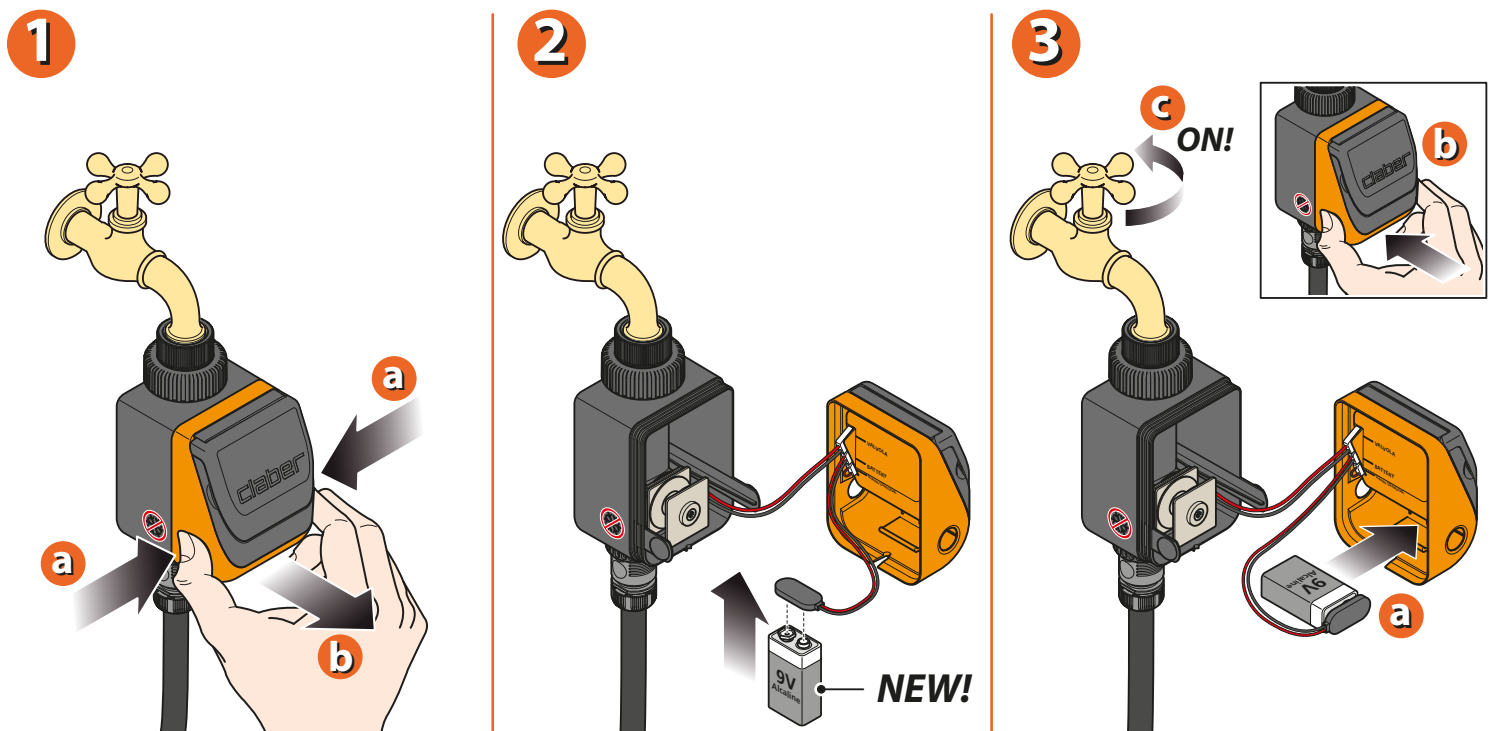


Collegare il programmatore al rubinetto.



Per Aquauno Pratico (cod.): 8493 - 8425  
 Per Aquauno Pratico Plus (cod.): 8414

Aprire il modulo di programmazione premendo sui due pulsanti laterali ed inserire una batteria alcalina da 9V.  
**Importante:** ricordarsi di aprire il rubinetto dell'acqua!



Per Aquauno Pratico (cod.): 8493 - 8425  
 Per Aquauno Pratico Plus (cod.): 8414

Avviare l'irrigazione premendo il pulsante verde. Quando il tempo di irrigazione è giudicato sufficiente (max. 60 minuti), premere il pulsante rosso per fermare l'irrigazione. Il programmatore memorizza il tempo intercorso e ripete il programma tutti i giorni alla stessa ora.

**1**

**a** scegliere l'ora inizio irrigazione

**b** **START!**

Mem. **START!**  
● Rec-time

**2**

**a** 25 min. (max 60 min.)

**b** ora fine irrigazione

**b** **STOP!**

Mem. **STOP!**  
● Rec-time

**3**

**a**

**b** **AUTOMATIC!**

**START!** **STOP!**

Per Aquauno Pratico (cod.): 8493 - 8425  
 Per Aquauno Pratico Plus (cod.): 8414

Per cancellare il programma, premere contemporaneamente il pulsante rosso e il pulsante verde. In questo modo si può procedere all'impostazione di un altro programma, con una diversa durata ed in un altro orario.

**1**

Mem. → **START!** **STOP!**

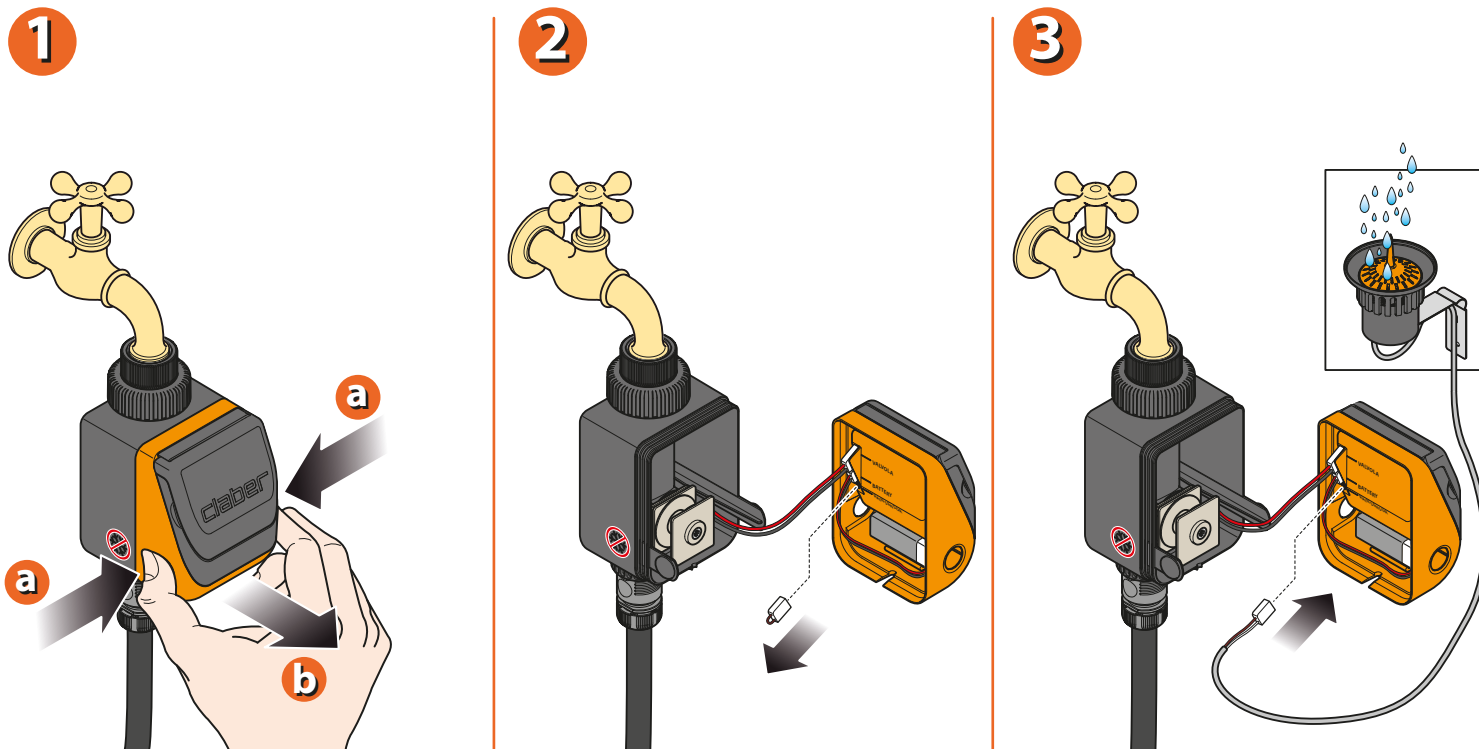
**2**

**3**

Mem. → **RESET!**

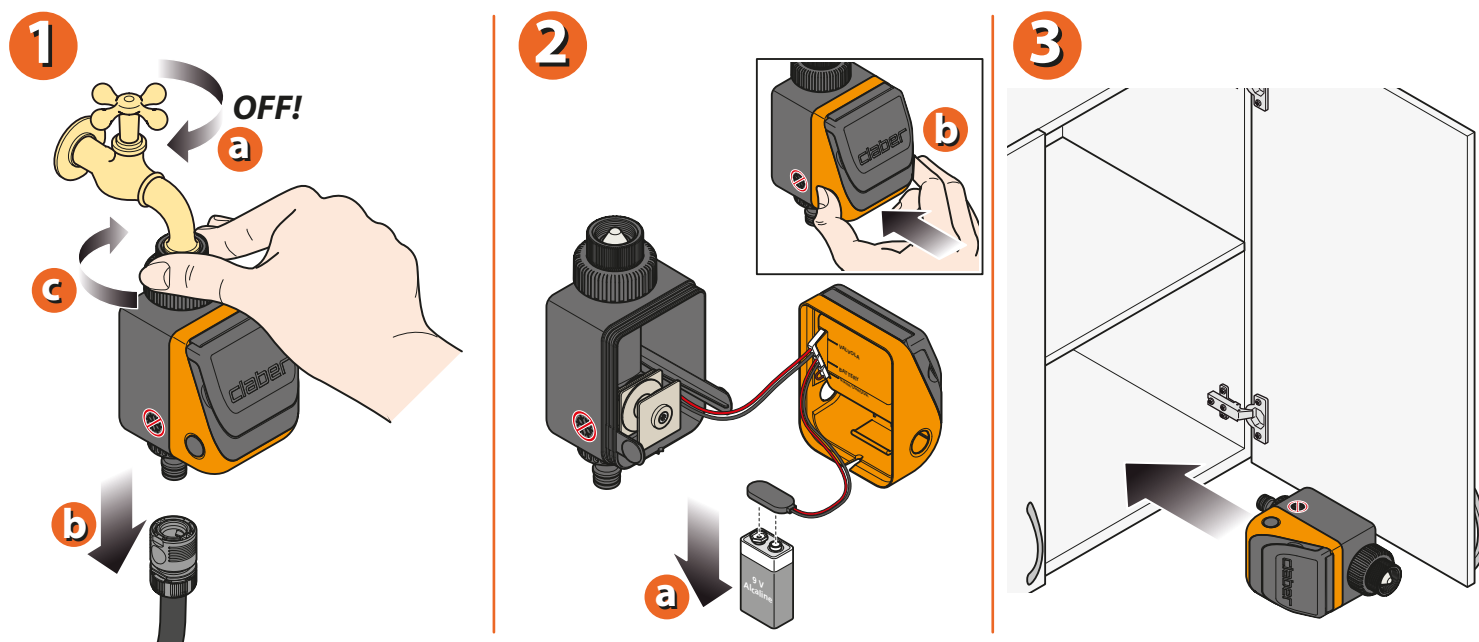
Per Aquauno Pratico (cod.): 8493 - 8425  
 Per Aquauno Pratico Plus (cod.): 8414

E' possibile collegare al programmatore il sensore di pioggia Rain Sensor, utilizzando l'apposita presa, togliendo il ponticello di protezione installato.



Per Aquauno Pratico Plus (cod.): 8414

A fine stagione e prima dell'arrivo delle gelate invernali, scollegare il programmatore dal rubinetto, rimuovere la batteria e riporlo in un ambiente chiuso.



Per Aquauno Pratico (cod.): 8493 - 8425  
Per Aquauno Pratico Plus (cod.): 8414