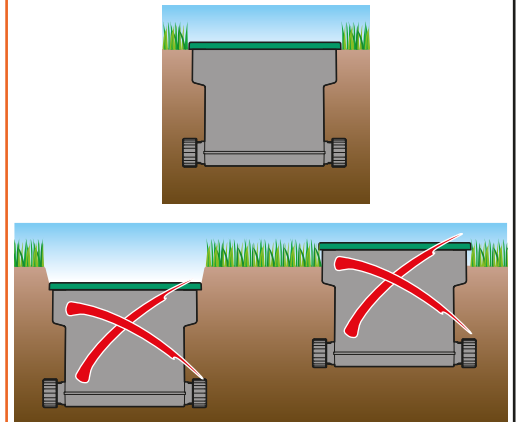
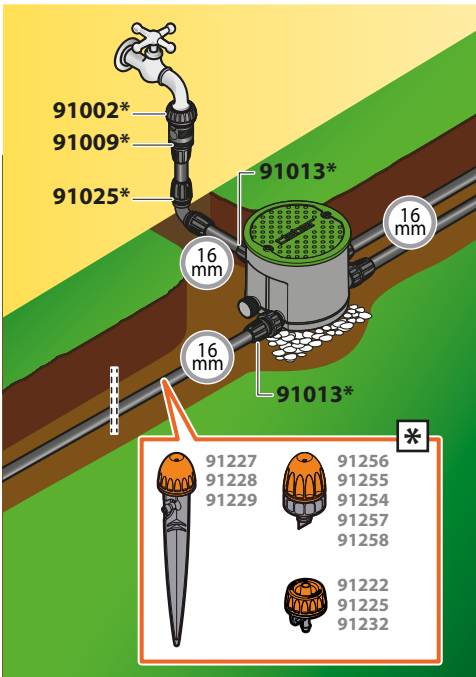


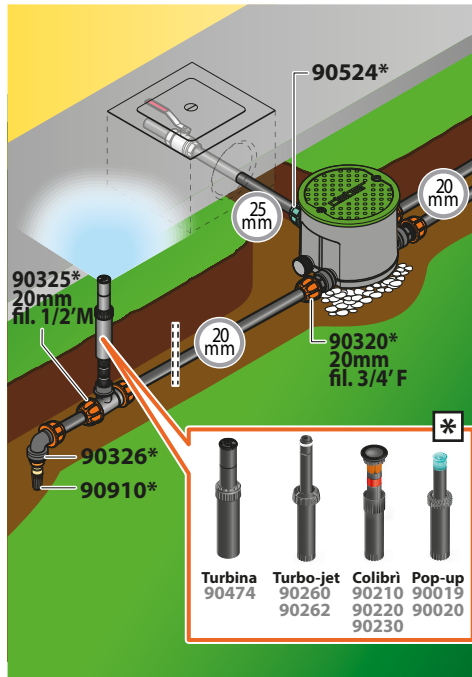
INSTALLAZIONE. Il pozzetto va installato all'aperto, interrato a livello del terreno (1-2) oppure in appoggio su pavimento (3), mantenendo libera l'apertura del coperchio per poter agevolmente programmare la valvola contenuta al suo interno. In caso di installazione interrata, evitare posizionamenti soggetti ad eccessivo e continuo calpestio e al passaggio di mezzi meccanici (es. trattorini rasaerba).



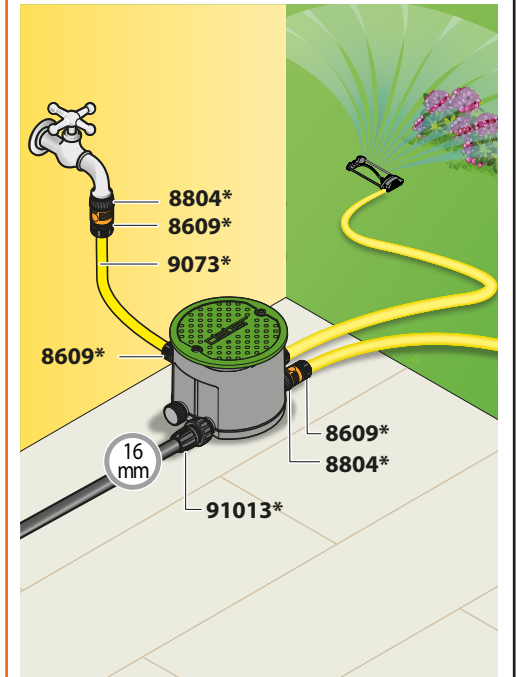
1



2

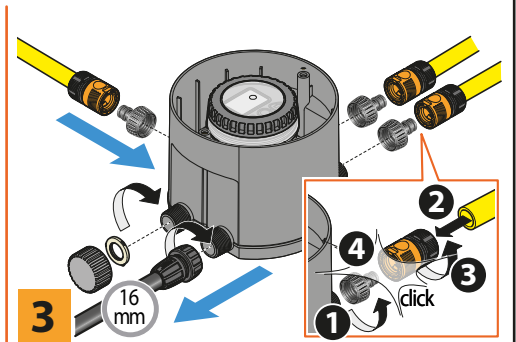
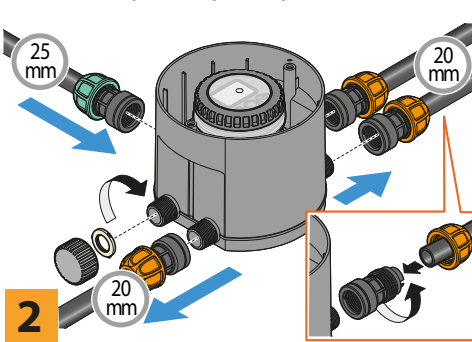
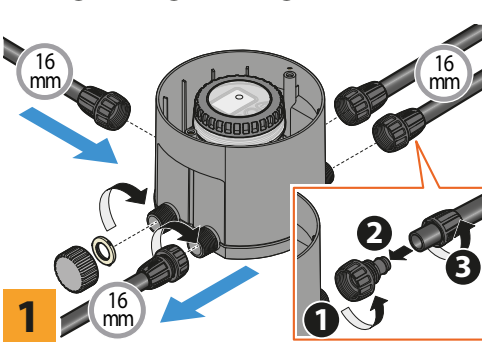


3



Disegni di installazione indicativi. * componenti non forniti, da acquistare a parte.

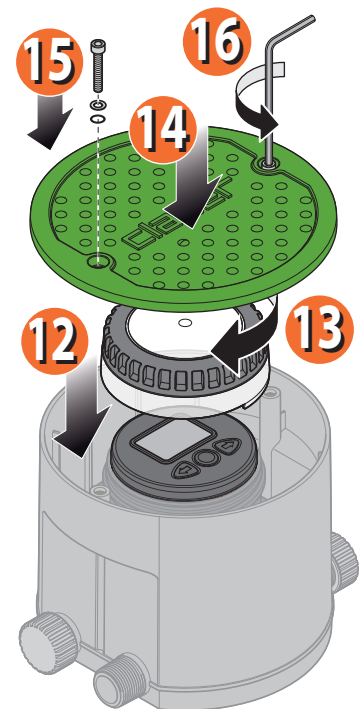
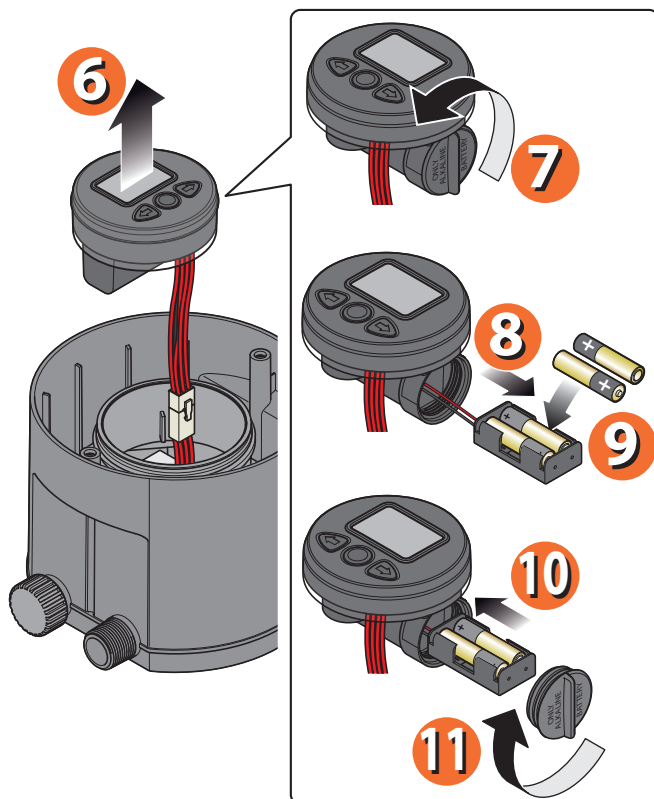
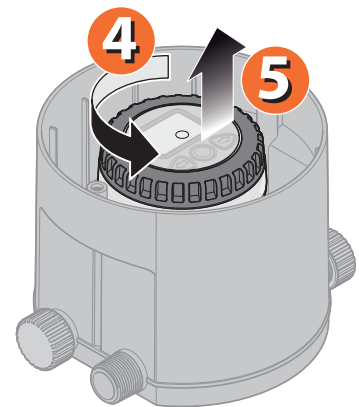
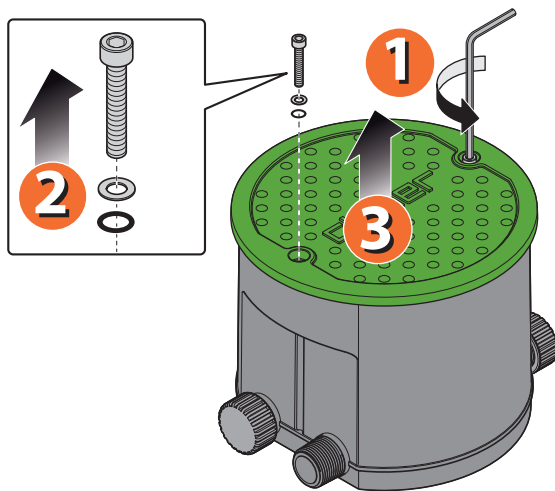
Posizionato il pozzetto, effettuare i collegamenti idraulici come suggerito qui sotto: a seconda delle proprie esigenze è possibile collegare al pozzetto tubi di diverso diametro utilizzando raccordi specifici (non forniti). Di seguito ogni collegamento è riferito all'esempio sopra riportato.



INSERIMENTO BATTERIA. Per il suo funzionamento il programmatore richiede due batterie da 1,5V Alkalina tipo AAA LR03 che devono essere sostituite con due nuove e cariche ad ogni inizio stagione e sono sufficienti per almeno l'intera stagione di irrigazione.

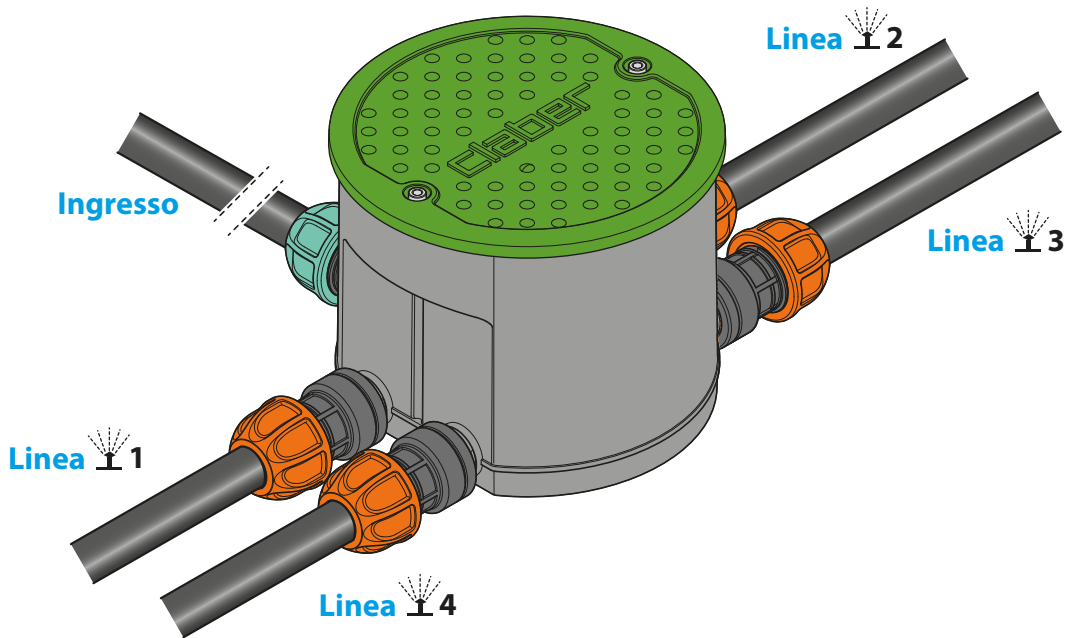
Per inserire o sostituire le batterie, procedere come segue:

- Svitare le due viti poste sul coperchio del pozzetto **1**, sfilarle **2** e togliere il coperchio **3**.
- Svitare il coperchio in plastica che ricopre il programmatore **4** e sollevarlo **5**.
- Estrarre il programmatore **6**.
- Svitare il tappo del vano batterie **7**, estrarre il porta-batterie **8**, se presenti rimuovere le batterie esaurite.
- Inserire le batterie nuove rispettando la polarità **9**.
- Reinscrivere il porta-batterie nel suo alloggiamento **10** e riavvitare il tappo controllando che la guarnizione di tenuta sia correttamente posizionata in sede **11**.
- Inserire il programmatore nella sua sede **12**, riavvitare il coperchio **13**, chiudere il pozzetto con il suo coperchio **14** e fissandolo con le apposite viti **15 16**.



UTILIZZO. È possibile impostare due programmi di irrigazione, **A** e **B**, che agiscono in modo indipendente uno dall'altro su una o più delle 4 linee 1→2→3→4.

Ciascun Programma di irrigazione, **A** o **B**, può essere impostato per avviare l'irrigazione in qualsiasi giorno della settimana (**WEEKLY SCHEDULE**), fino a 4 volte al giorno (**START TIME**) e per una durata massima di 60 minuti per ciascuna linea (**RUN TIME**).

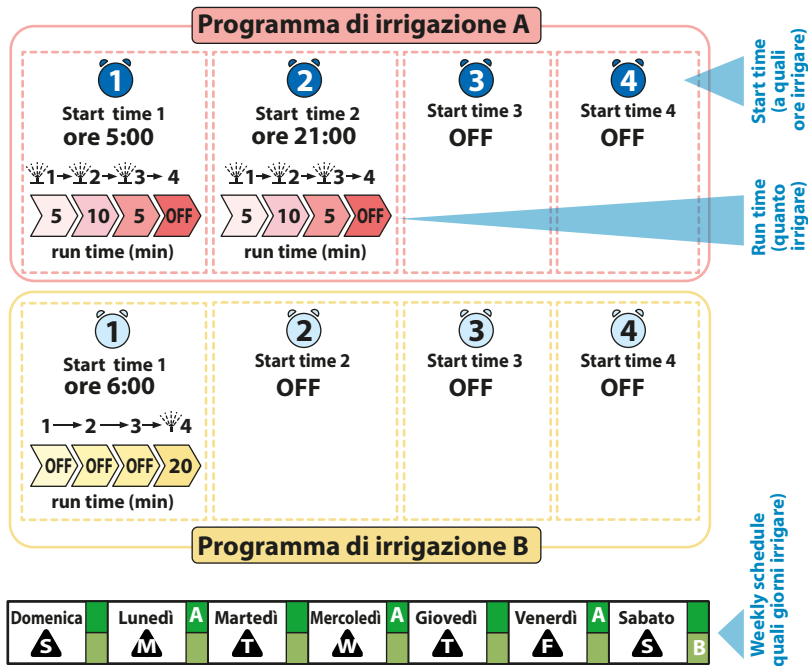


Hydro 4 (cod.): 90829


ESEMPIO DI PROGRAMMAZIONE. Nell'esempio, il programma **A** fa partire l'irrigazione alle ore 5:00 (**START TIME1**) e alle ore 21:00 (**START TIME2**): a questi orari le valvole si aprono in sequenza (**RUN TIME**: valvola 1 per 5 minuti, valvola 2 per 10 minuti, valvola 3 per 5 minuti, valvola 4 non utilizzata).

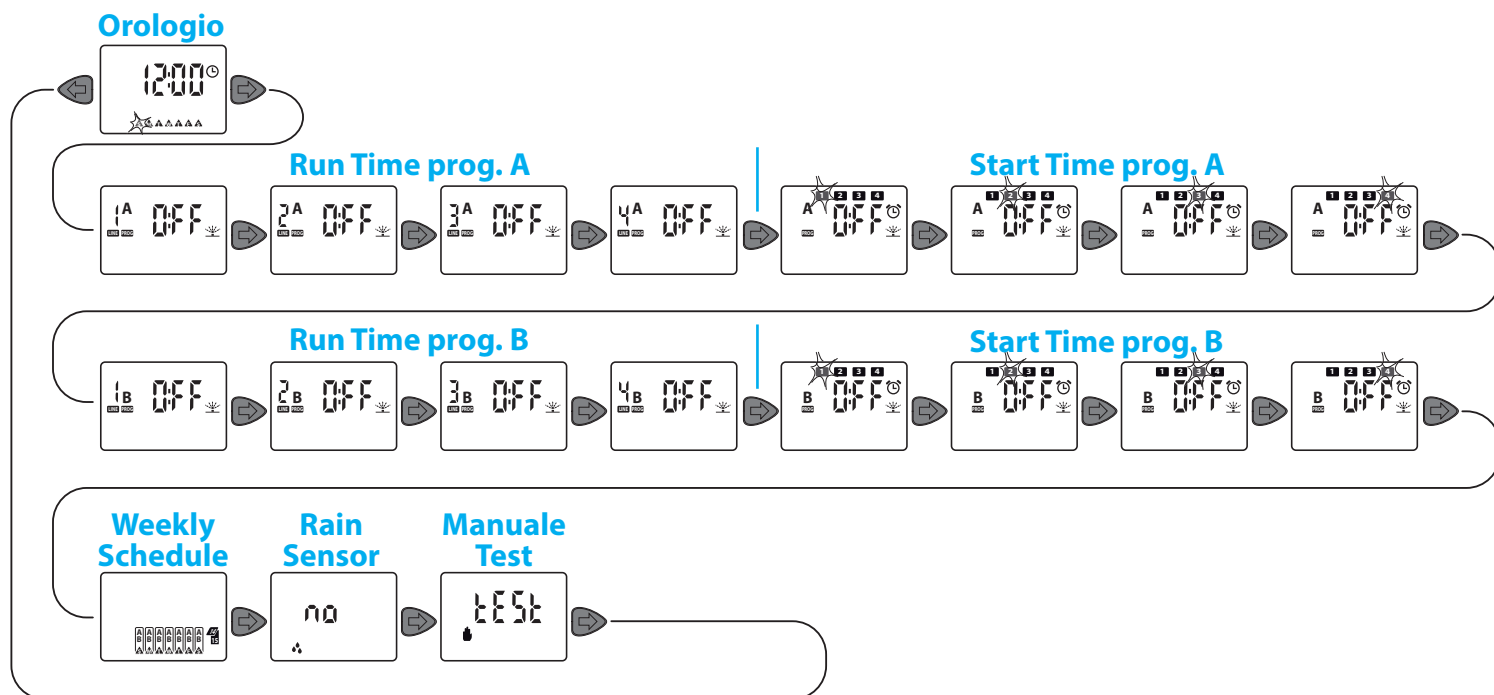
Il programma si avvia lunedì, mercoledì, venerdì (**WEEKLY SCHEDULE**).

Il programma B invece fa partire l'irrigazione alle ore 6:00 (**START TIME**): a questo orario si apre la sola valvola 4 per 20 minuti (**RUN TIME**). Il programma si avvia solamente il sabato (**WEEKLY SCHEDULE**).



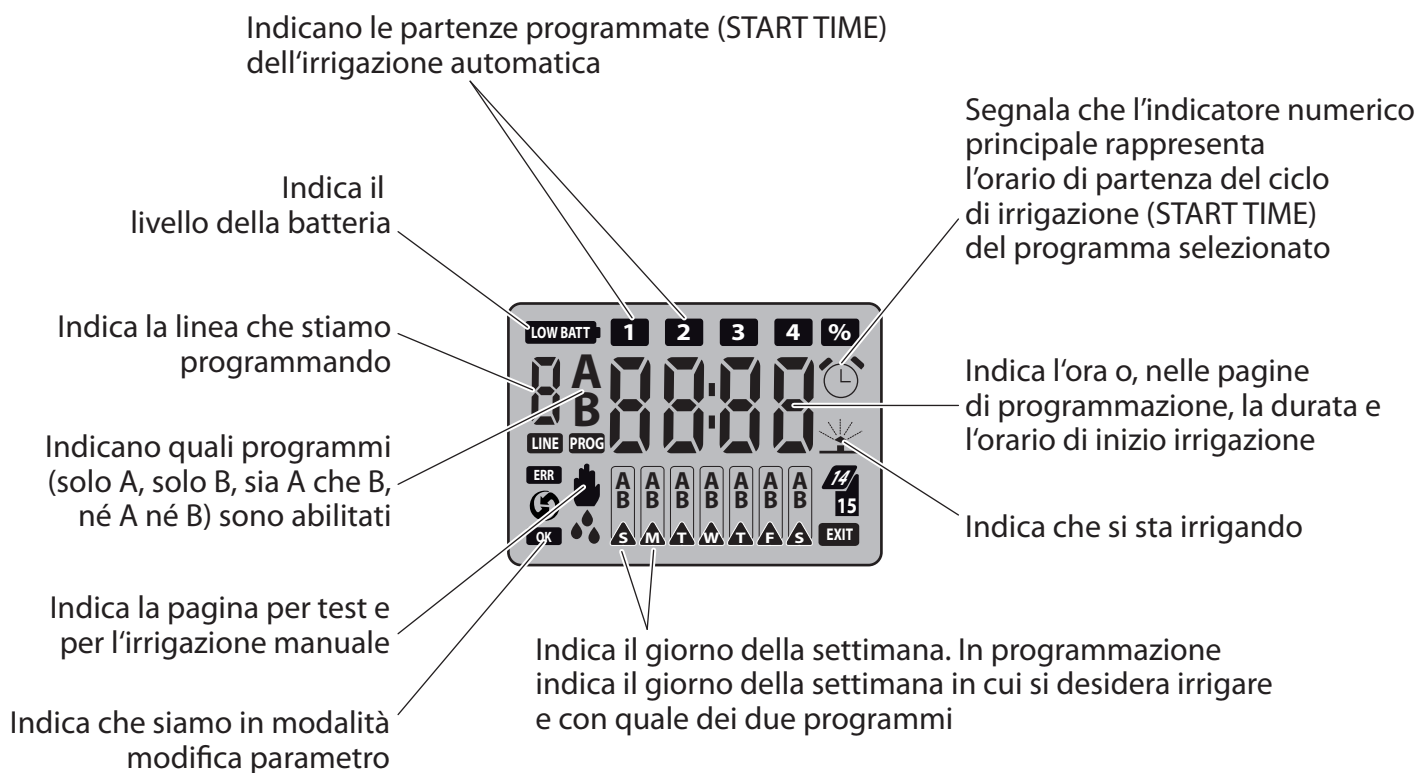
Hydro 4 (cod.): 90829

NOZIONI SULLA PROGRAMMAZIONE. Vengono qui riportate tutte le pagine di programmazione in ordine di comparsa: i tasti  e  permettono di scorrere le varie pagine. Il tasto  permette accedere alla MODIFICA del parametro visualizzato.






Hydro 4 (cod.): 90829

DISPLAY. Ai vari tasti, o combinazioni di tasti, sono assegnate le seguenti funzioni:




Hydro 4 (cod.): 90829

COME USARE LA TASTIERA. Tre soli tasti permettono di impostare tutti i parametri. I tasti  e  permettono di scorrere tra le varie pagine per selezionare quella desiderata. Il tasto  permette accedere alla MODIFICA del parametro visualizzato.

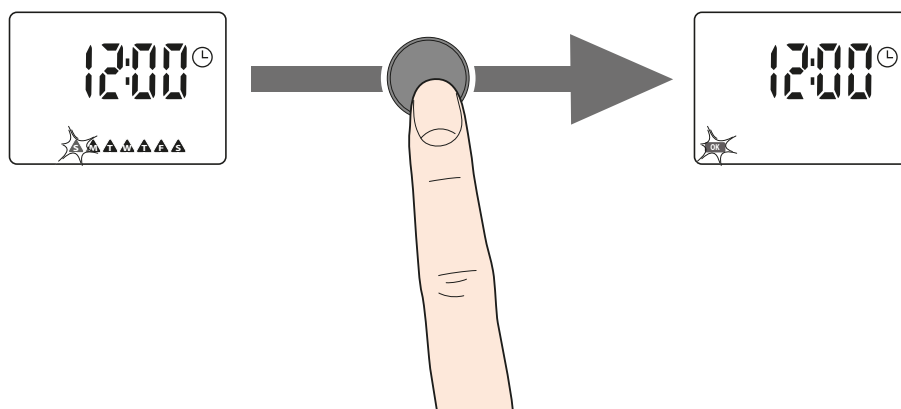
Premuto il tasto , nel display in basso a sinistra appare la scritta **OK**.

Quando la scritta **OK** è accesa i tasti  e  permettono di modificare il valore del parametro visualizzato.

Se nessun tasto viene premuto per 5 minuti circa, il programmatore automaticamente si riporta sulla pagina dell'ora e giorno, senza confermare la modifica che era in corso.

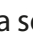



Raggiunto il valore desiderato si **esce dalla modifica** premendo il tasto , nel display in basso a destra scompare la scritta **OK**.

Ora è possibile spostarsi nuovamente di pagina tramite i tasti  e  ed eventualmente modificarne i valori.

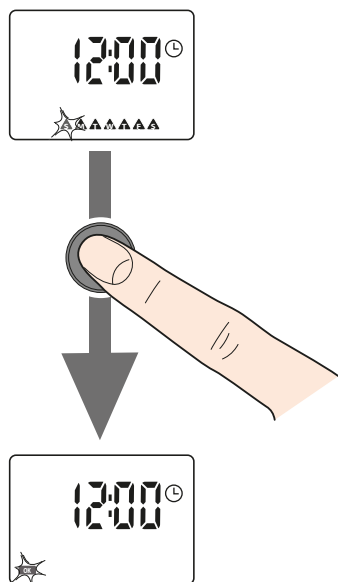


Hydro 4 (cod.): 90829

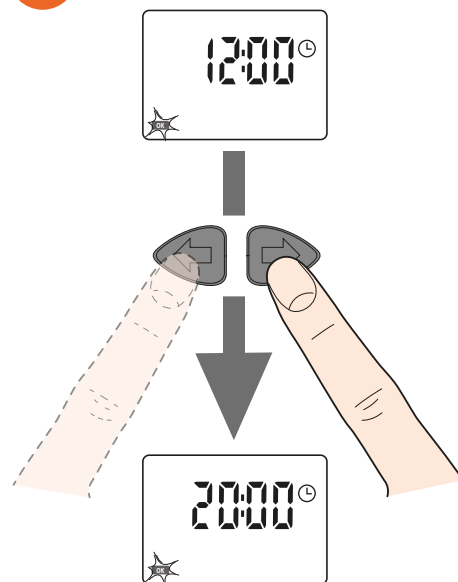
IMPOSTAZIONE ORA E GIORNO. Al primo inserimento delle batterie il display visualizza la pagina iniziale ORA/GIORNO corrente, indicando di default **12:00** e  Sunday = Domenica.

Premere il tasto  e appare la scritta **OK** e spariscono i giorni della settimana. Premere i tasti  o  per incrementare o decrementare l'ora corrente. Tenendo premuto il tasto, l'orario avanza sempre più velocemente per arrivare a quello desiderato. Per confermare il parametro modificato premere , si passa così alla schermata per impostare il giorno corrente in cui ci troviamo.

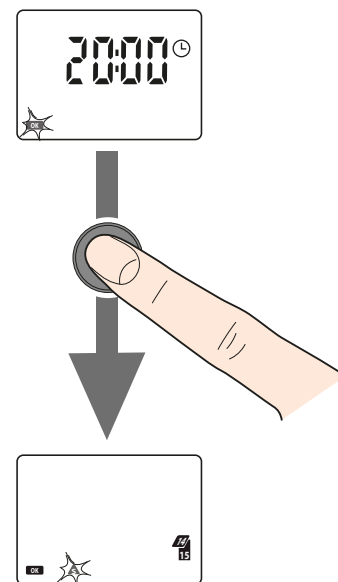
1



2

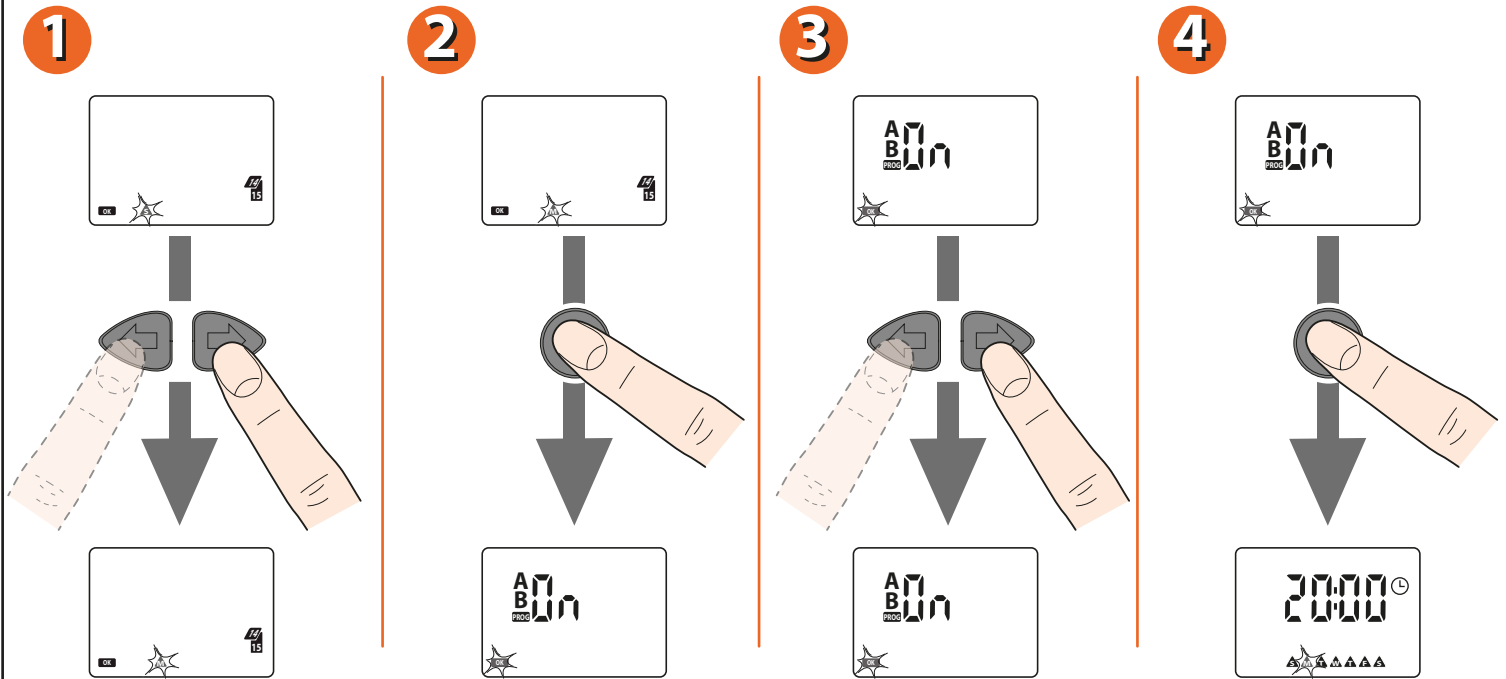


3



Hydro 4 (cod.): 90829

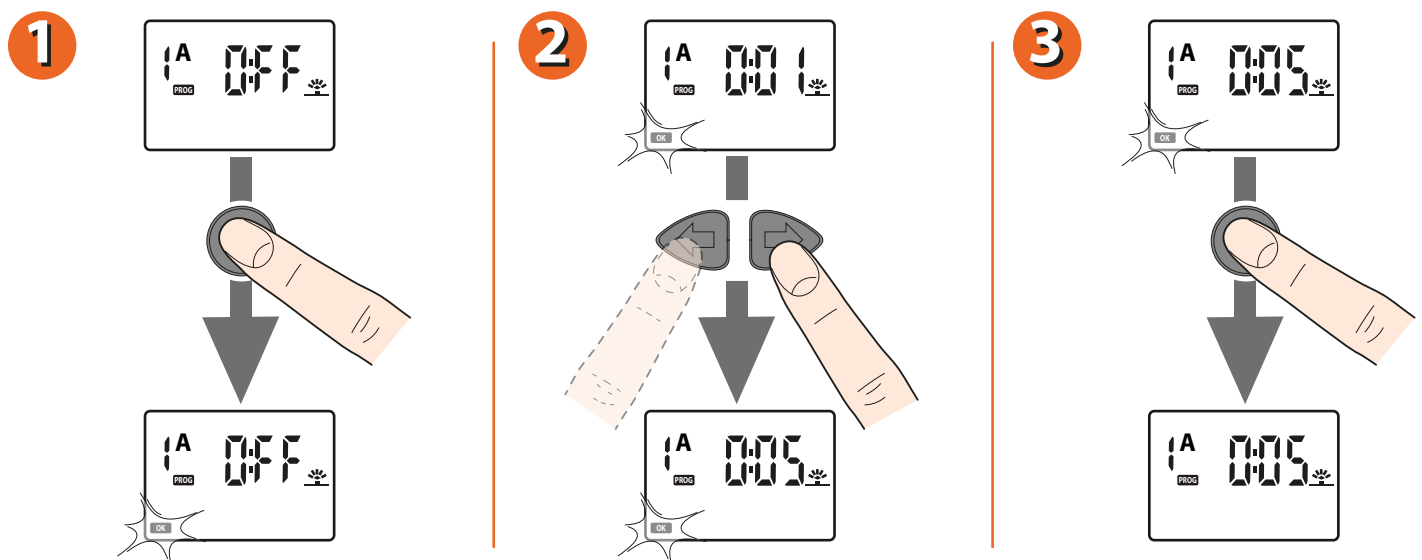
IMPOSTAZIONE ORA E GIORNO. Premere i tasti o per scorrere e selezionare il giorno corrente i cui ci troviamo. Per confermare il parametro modificato premere , si passa così alla schermata per impostare il tipo di programma da utilizzare. Premere i tasti o per abilitare il programma desiderato **A** o **B** o entrambi i programmi o metterli in **OFF**. Per confermare il parametro modificato premere , si esce così dalla programmazione e si torna alla schermata con l'ora.



Hydro 4 (cod.): 90829

PROGRAMMAZIONE DELL'IRRIGAZIONE - Impostare/modificare il RUN TIME. La pagina **RUN TIME** permette di impostare per ciascuna LINEA la propria durata di irrigazione sia per il programma **A** che per il programma **B**. Dalla pagina **RUN TIME**, premere il tasto per abilitare la modifica -> il simbolo lampeggia ad indicare che i parametri visualizzati possono essere modificati e richiedono una conferma dell'impostazione.

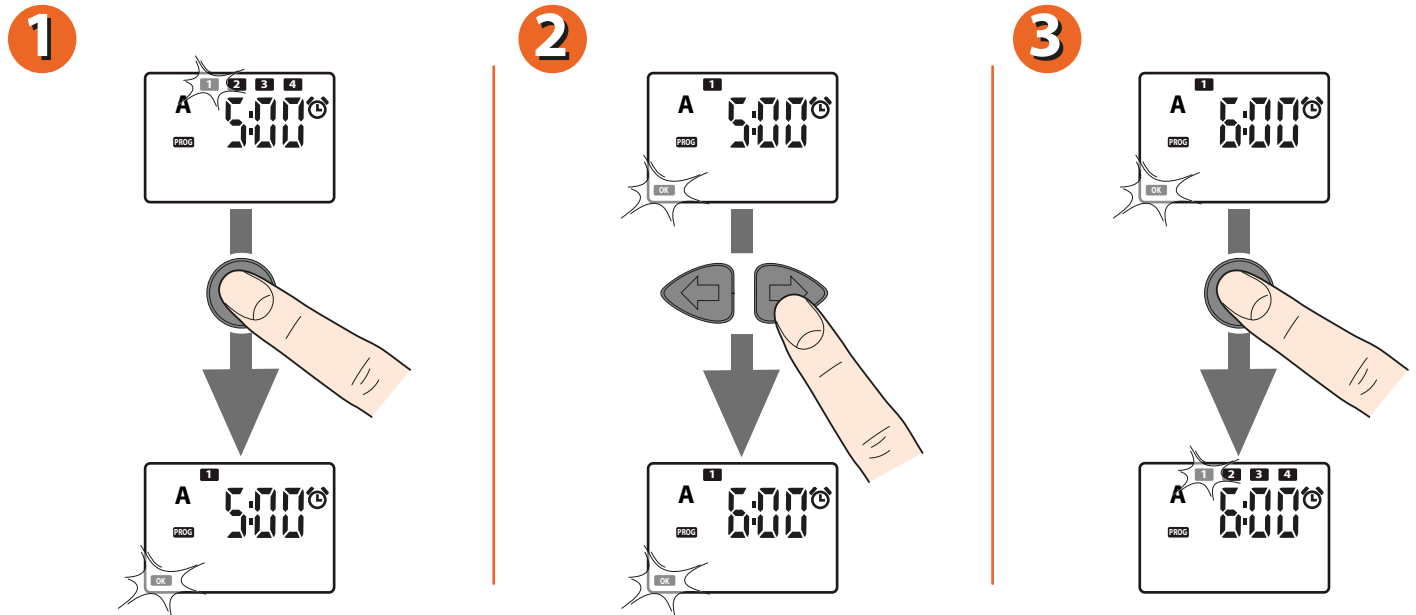
Con i tasti cambiare il valore visualizzato (tenendo continuamente premuti i tasti si avanza più velocemente). Premere il tasto per confermare il valore impostato. Premendo il tasto si passa all'impostazione del **RUN TIME** della LINEA successiva fino ad un massimo di 4 linee a formare un CICLO DI IRRIGAZIONE). Se un ciclo di irrigazione non prevede l'uso di una linea è sufficiente settare tale linea con durata di irrigazione ad **OFF**.



Hydro 4 (cod.): 90829

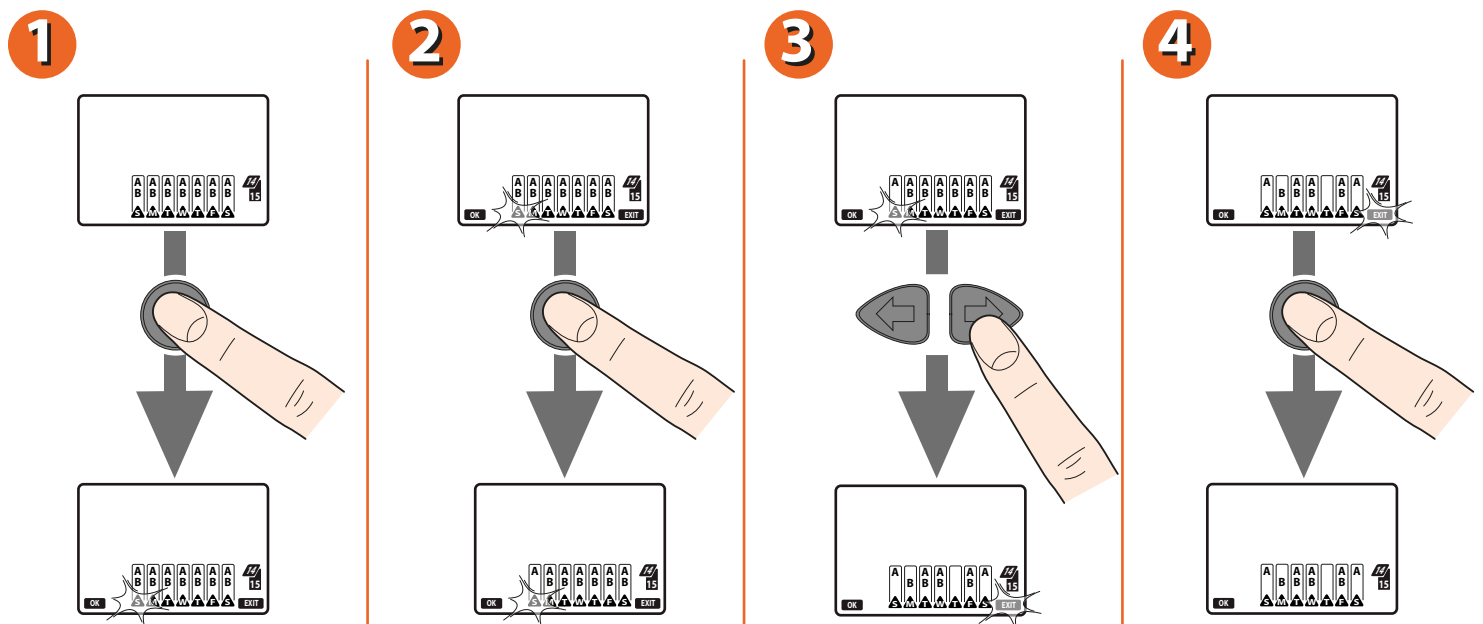
PROGRAMMAZIONE DELL'IRRIGAZIONE - Impostare/modificare il START TIME. La pagina **START TIME** permette di impostare fino a 4 orari di partenza al giorno del CICLO DI IRRIGAZIONE per il programma A e 4 orari per il programma B. Dalla pagina **START TIME**, premere il tasto ● per abilitare la modifica dello **START TIME 1** -> il simbolo **OK** lampeggia ad indicare che i parametri visualizzati possono essere modificati e richiedono una conferma dell'impostazione.

Con i tasti ◀ ▶ cambiare il valore visualizzato (tenendo continuamente premuti i tasti si avanza più velocemente), premere il tasto ● per confermare il valore impostato. Se necessario, impostare gli orari successivi di **START TIME 2 3 4** premendo il tasto ▶ e ripetendo le operazioni già descritte.



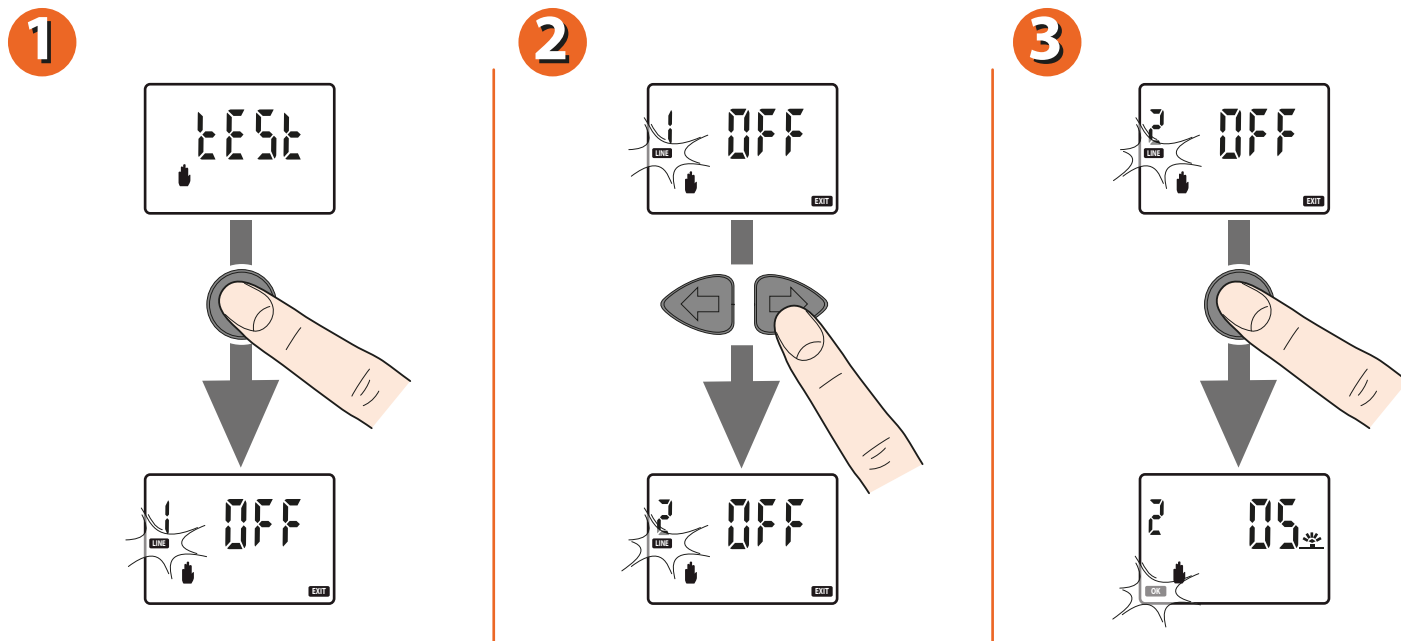
Hydro 4 (cod.): 90829

PROGRAMMAZIONE DELL'IRRIGAZIONE - Impostare/modificare il WEEKLY SCHEDULE. Con la programmazione settimanale (**WEEKLY SCHEDULE**) si scelgono i giorni della settimana in cui attivare i Cicli di irrigazione impostati. Dalla pagina **WEEKLY SCHEDULE**, premere il tasto ● -> lampeggia il simbolo ▲ Sunday = Domenica. Con pressioni successive del tasto ● visualizzare quali programmi far partire in quel giorno (solo A, solo B, sia A che B, né A né B). Premere ▶ per spostarsi sui giorni successivi e procedere allo stesso modo per programmarli. Per uscire posizionarsi su **EXIT** premendo più volte il tasto ▶ ; quando lampeggia premere ● per visualizzare nuovamente la schermata **WEEKLY SCHEDULE**.



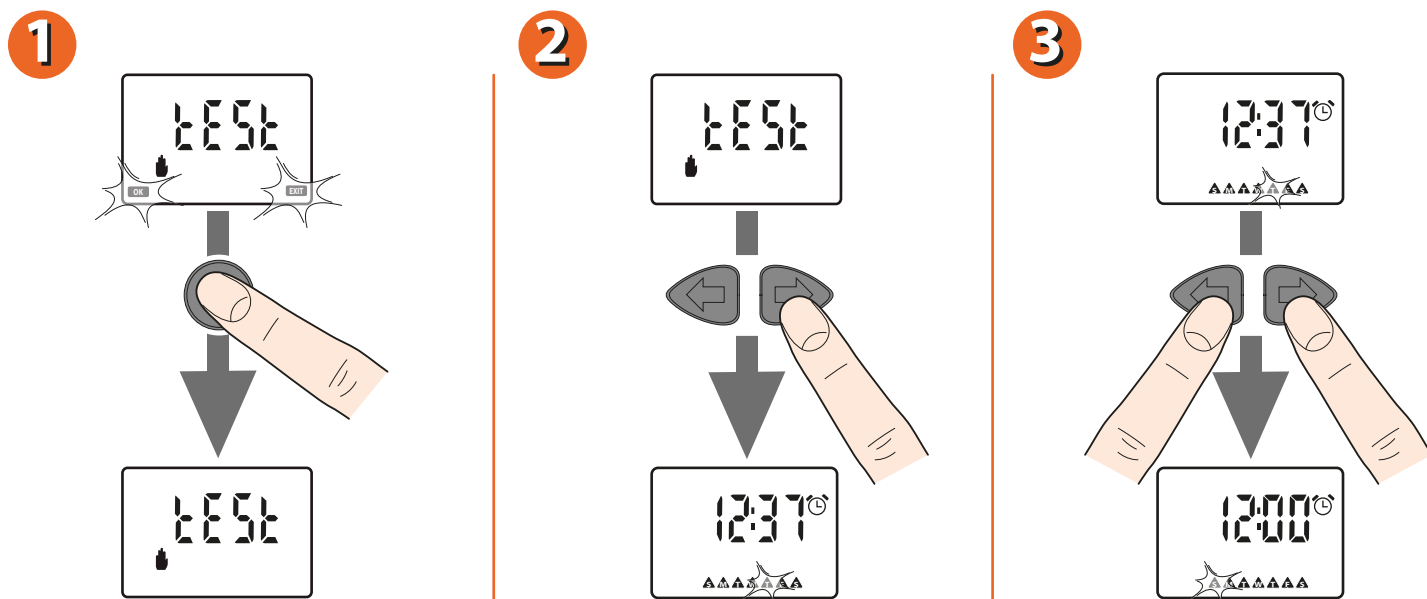
Hydro 4 (cod.): 90829

PROGRAMMAZIONE DELL'IRRIGAZIONE - Test/irrigazione manuale. Dalla pagina di TEST premere ●. Premere i tasti ◀▶ per scegliere quale valvola attivare, premere il tasto ● per attivarla per 5 minuti. Premere i tasti ◀▶ per variare la durata dell'irrigazione manuale (facoltativo). A display appare il simbolo OK lampeggiante e si visualizza quanti minuti mancano alla fine dell'irrigazione manuale. L'elettrovalvola alla fine dei minuti di irrigazione impostati si chiude automaticamente e quindi si interrompe l'irrigazione. Se si desidera interromperla anzitempo premere il tasto ●, sul display appare la scritta "OFF".



Hydro 4 (cod.): 90829

PROGRAMMAZIONE DELL'IRRIGAZIONE - Uscita dalla pagina di test/irrigazione manuale. Posizionarsi sulla pagina in cui viene visualizzato TEST con i simboli OK e EXIT lampeggianti. Premendo il tasto ● si esce dalla modalità di TEST/manuale. Premendo il tasto ▶ si ritorna alla pagina con l'orologio. Entrando in modalità TEST si interrompono eventuali irrigazioni automatiche che riprenderanno all'uscita. **Reset.** Ripristinare la condizione di fabbrica premendo e mantenendo premuti contemporaneamente i tasti ◀▶ fino a quando sul display appare 12:00 (circa 10 secondi). Quindi riprogrammare completamente il programmatore come descritto nei capitoli di programmazione.






Hydro 4 (cod.): 90829


PROGRAMMAZIONE DELL'IRRIGAZIONE - Abilitazione dei programmi A e B e la messa in off.

Attivare/disattivare i programmi A e B del programmatore è utile per gestire:

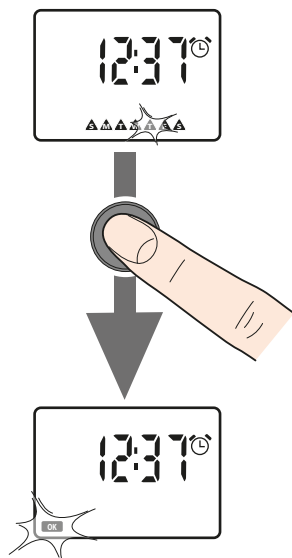
- esigenze idriche diverse a seconda della stagionalità: ad esempio si può impostare il programma A per la stagione estiva - esigenza idrica massima, e il programma B per la stagione primaverile - esigenza idrica bassa;
- una programmazione semplificata: nel caso un solo programma fosse sufficiente alle proprie esigenze, si può eliminare la visualizzazione delle pagine dell'altro programma, semplificando così l'impostazione del programma utilizzato.
- la messa in OFF: per bloccare temporaneamente l'irrigazione senza tuttavia perdere le impostazioni dei programmi come di seguito descritto.

Sul display viene visualizzata normalmente la schermata ORA/GIORNO corrente; premere il tasto  per entrare nella programmazione dell'ora e premerlo per altre due volte.

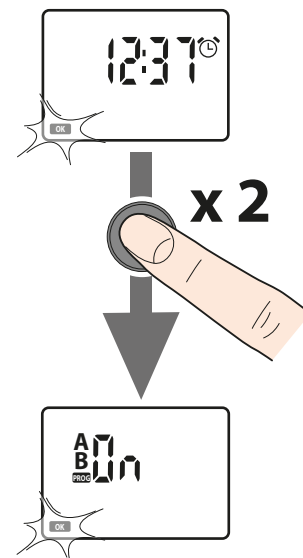
Premere successivamente i tasti   per selezionare quale programma abilitare. Le scelte possibili sono 4. L'assegnazione dei programmi A e B in uno stesso giorno potrebbe provocare l'apertura contemporanea di due linee (non segnalata dal sistema): se l'impianto non ha portata sufficiente, questa condizione potrebbe pregiudicare la qualità delle irrigazioni.

Effettuata la scelta, premere il tasto  per confermare l'abilitazione del/dei programma/i visualizzati.

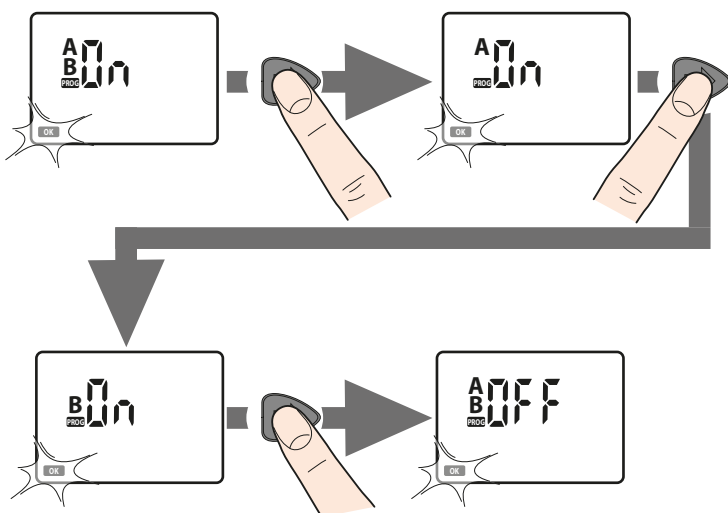
1



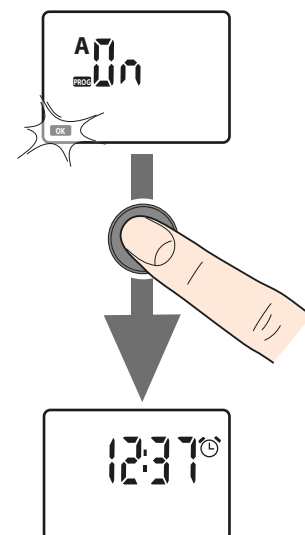
2






3







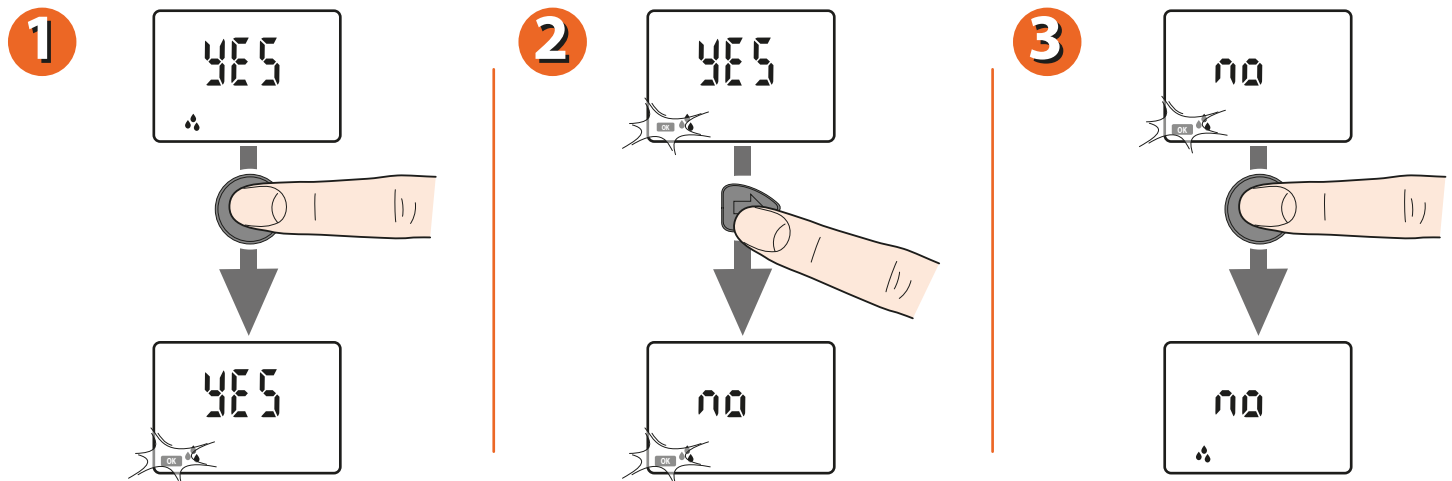
4



PROGRAMMAZIONE DELL'IRRIGAZIONE - Rain sensor. Dalla pagina **RAIN SENSOR** premere il tasto  -> si accede alla attivazione/disattivazione del Rain Sensor RF (Sensore di Pioggia). Con la pressione del tasto  si cambia lo stato da "YES" (sensore attivato) a "NO" (sensore disattivato) e viceversa. Confermare premendo il tasto .

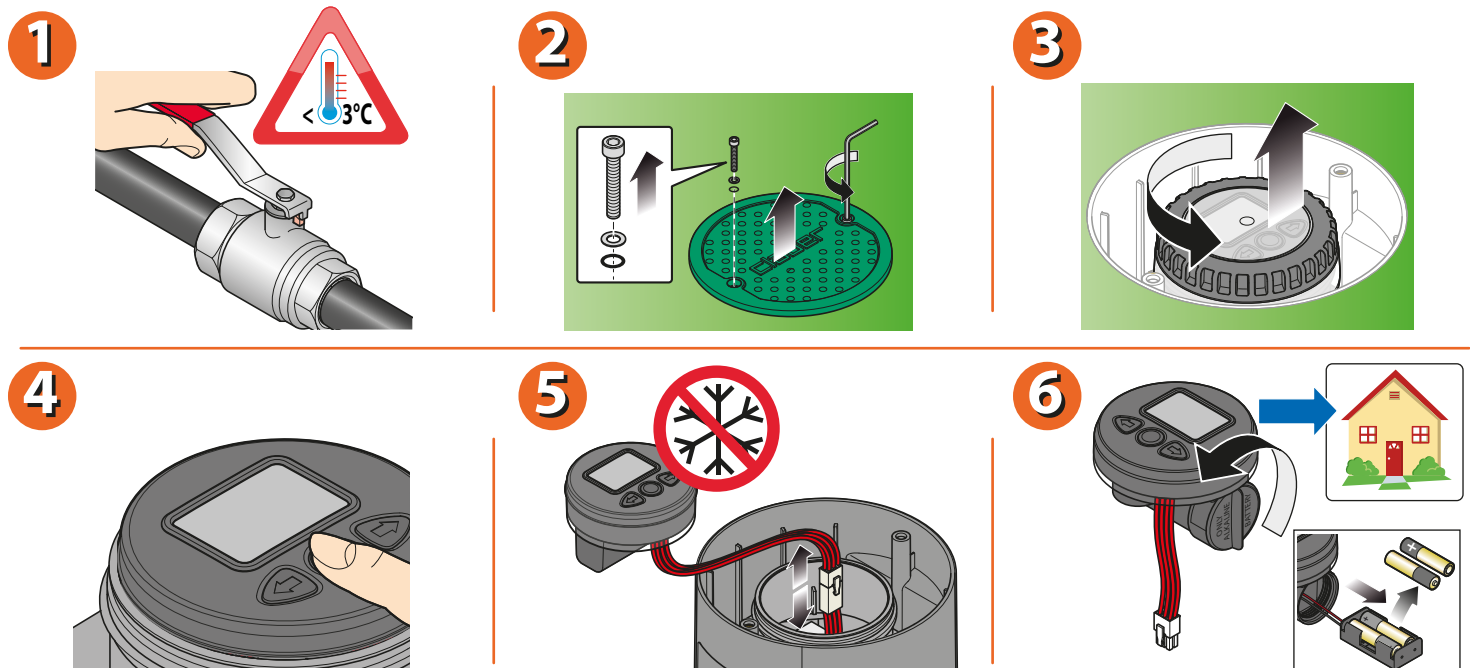
Stato del Rain Sensor RF:

-  Spento: Sensore VUOTO oppure non attivo per il programmatore.
-  Acceso fisso: Sensore PIENO e attivo per il programmatore. Con sensore PIENO vengono interrotti eventuali programmi d'irrigazione e si previene che altri programmi partano in automatico finché il simbolo  rimane acceso.
-  Acceso lampeggiante: il programmatore non riceve più informazioni da oltre 24 ore dal Rain Sensor RF ed opera indipendentemente dal sensore stesso. Controllare le batterie del Rain Sensor RF e la sua corretta installazione.



Hydro 4 (cod.): 90829

PULIZIA E MANUTENZIONE. Quando necessario, pulire esternamente il pozzetto e il modulo di comando utilizzando un panno morbido leggermente inumidito con acqua o detergente liquido specifico: seguire le indicazioni del Produttore del detersivo per le modalità di utilizzo. Non utilizzare strumenti o detersivi abrasivi o eccessivamente acidi. Durante i periodi invernali e di inattività chiudere il rubinetto o la saracinesca a monte, accedere al modulo di comando e aprire manualmente in sequenza tutte le 4 linee per scaricare la pressione, togliere il programmatore e riporlo in un luogo asciutto, dove la temperatura non sia inferiore a 3 °C e rimuovere le batterie.



Hydro 4 (cod.): 90829