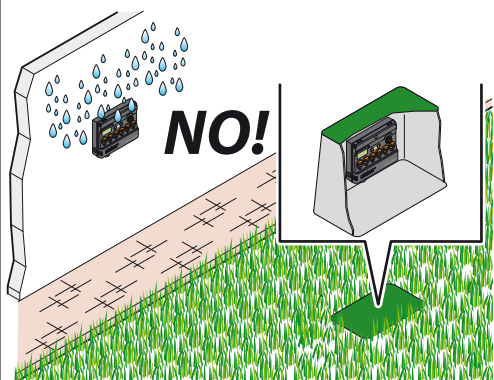
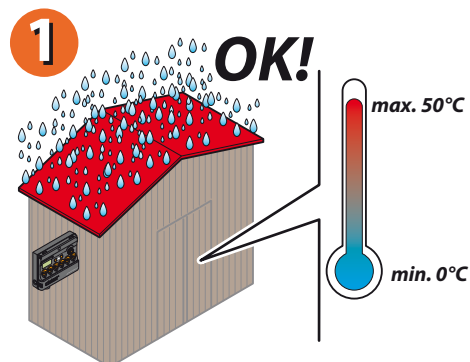
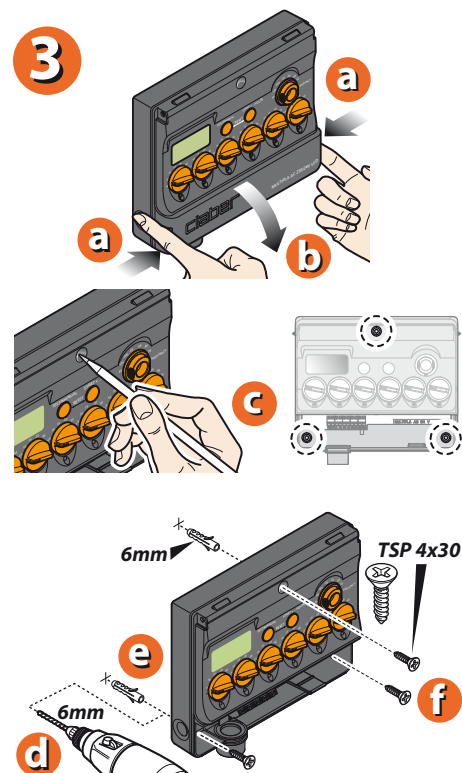
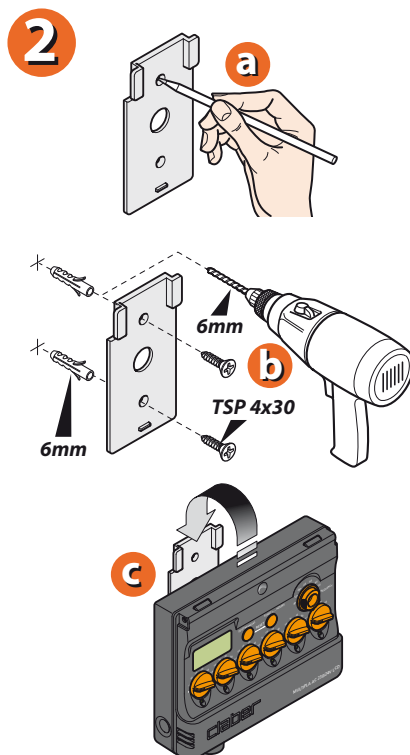


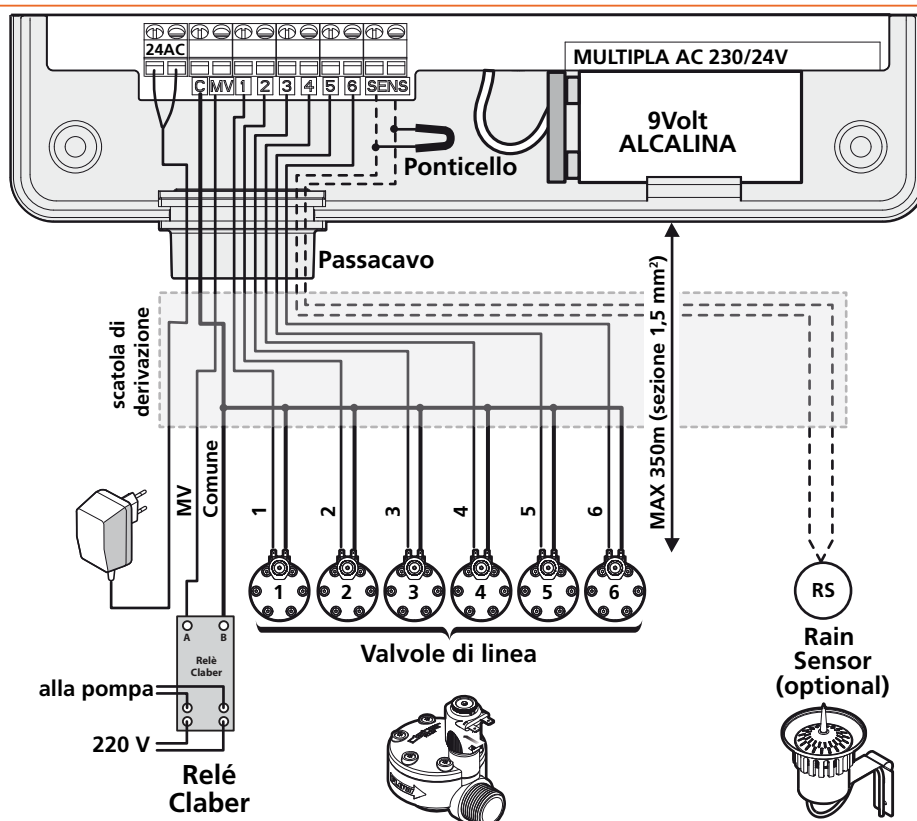
Fissare a parete il programmatore in un locale chiuso, riparato da agenti atmosferici e schizzi d'acqua e con temperature dai 0° ai 50 C°. Non installare l'apparecchiatura all'aperto o all'interno di pozzetti interrati.



Per Multipla AC 230/24V LCD (cod.): 8058

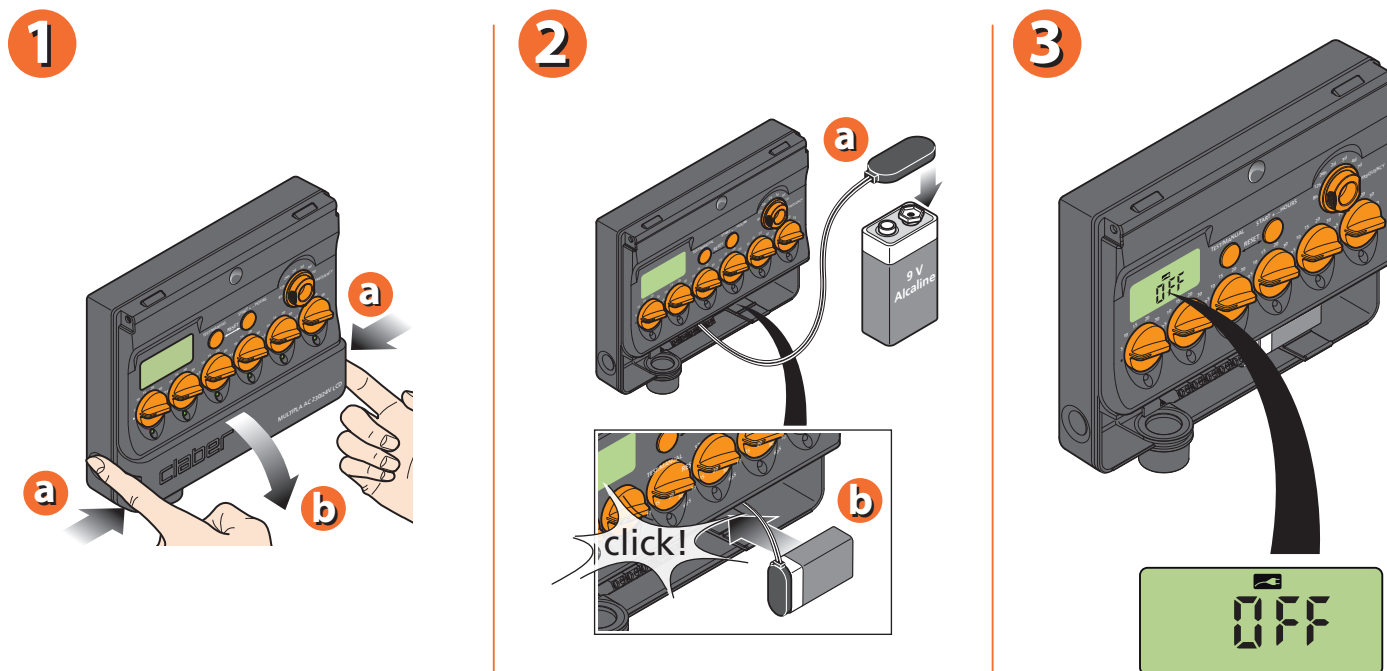


Collegamenti elettrici.



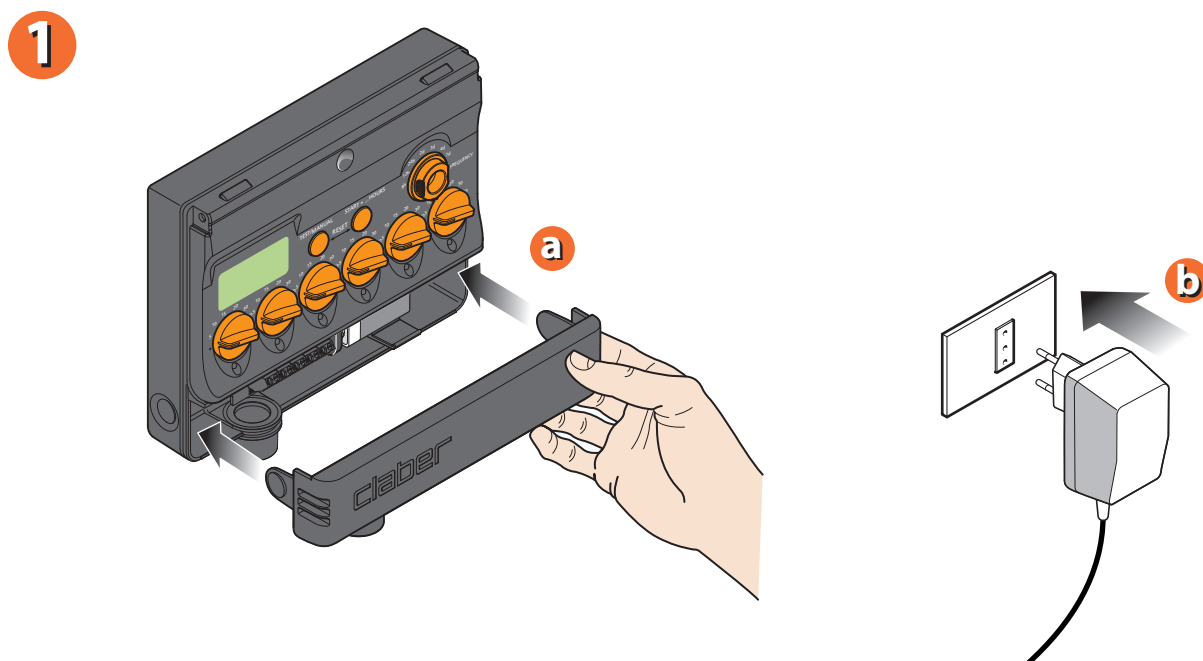
Per Multipla AC 230/24V LCD (cod.): 8058

Rimuovere il coperchio del vano batterie dalla sede, connettere la batteria ed inserirla con una leggera pressione nell'apposito alloggiamento. Utilizzare esclusivamente una batteria alcalina nuova da 9 V di tipo IEC 6LR61. All'inserimento della batteria il display visualizza OFF.



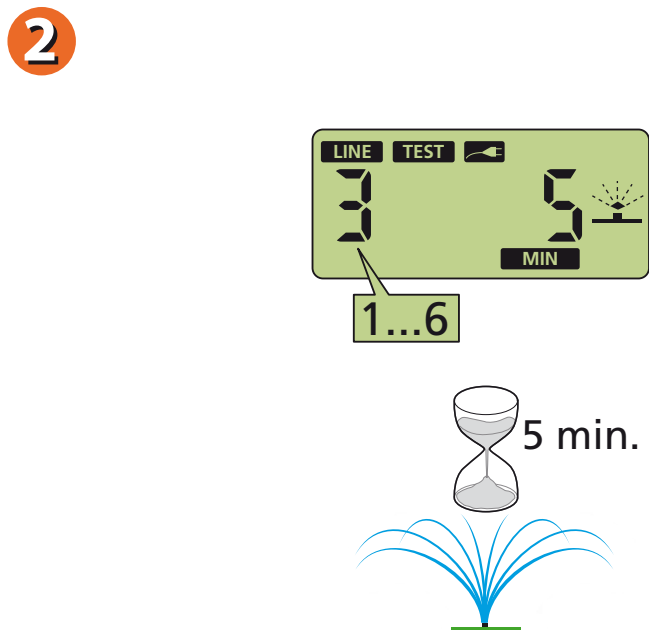
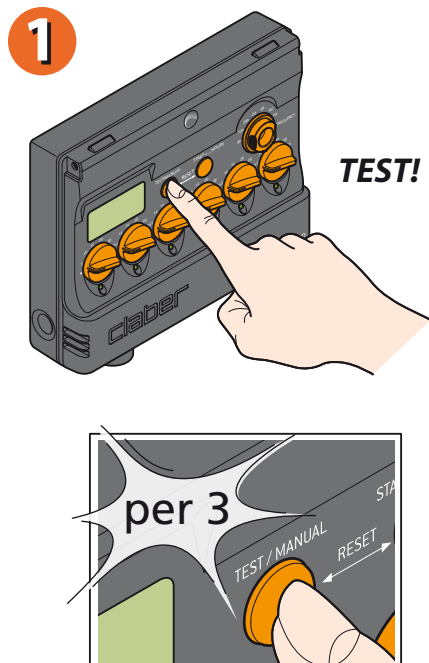
Per Multipla AC 230/24V LCD (cod.): 8058

Reinserire il coperchio nel vano batteria. Inserire il trasformatore di alimentazione esterno in una presa di corrente a 230 AC. La batteria ha esclusivamente la funzione di mantenere l'orario di avvio impostato, in caso di interruzione dell'alimentazione elettrica.



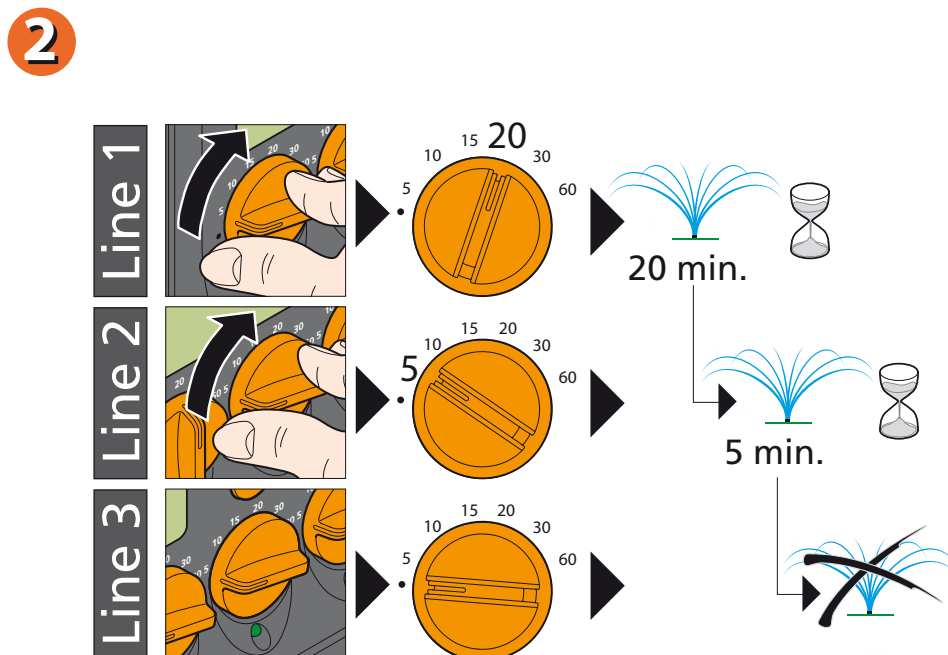
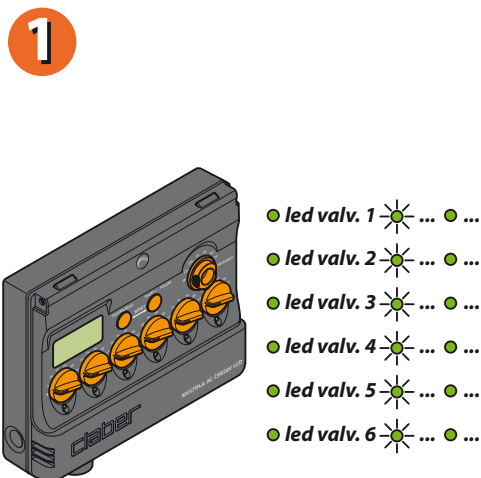
Per Multipla AC 230/24V LCD (cod.): 8058

La funzione di test consente di effettuare rapidamente una verifica del corretto funzionamento dell'impianto, attivando manualmente una determinata valvola, per una durata prefissata di 5 minuti. Qualora vi sia una irrigazione in corso, interromperla premendo contemporaneamente i tasti TEST e START+... Premere ripetutamente il tasto TEST fino a selezionare la linea che si intende attivare; dopo pochi secondi la relativa valvola si apre per 5 minuti. Il display indica la modalità di funzionamento TEST, la linea selezionata ed il tempo di irrigazione rimanente. Per anticipare la chiusura di una valvola in prova, premere contemporaneamente i tasti TEST e START+...



Per Multipla AC 230/24V LCD (cod.): 8058

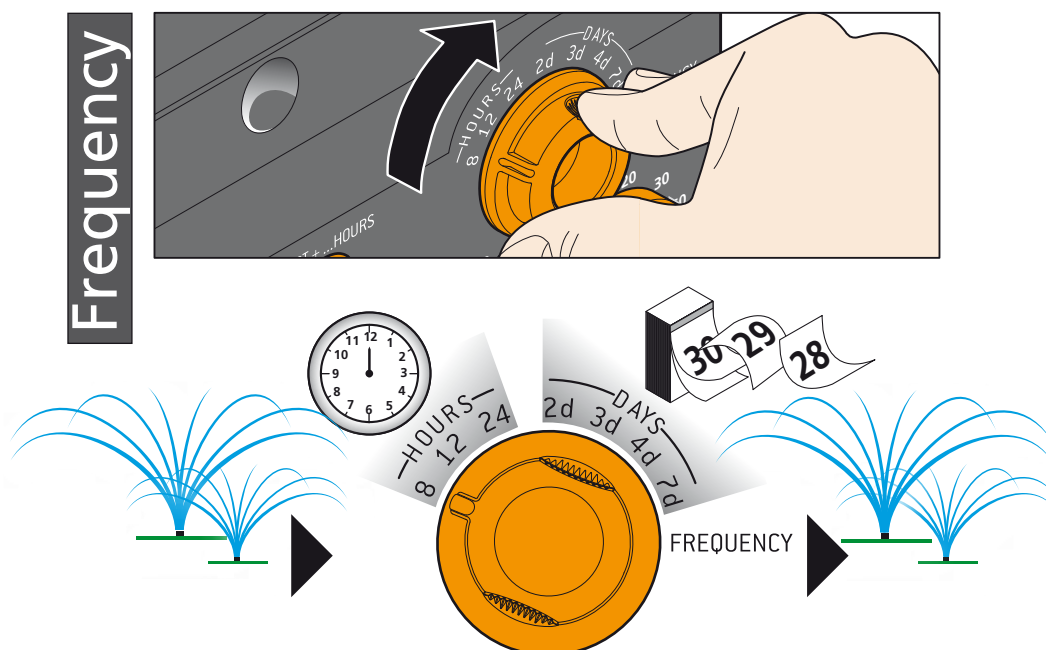
Un ciclo di irrigazione consiste nell'apertura in successione ed ordine crescente, dalla linea 1 alla linea 6, di tutte le valvole per le quali è stata selezionata una durata di irrigazione tramite i SELETTORI LINE. Un programma di irrigazione consiste nella ripetizione di un ciclo di irrigazione con una frequenza impostata tramite il selettore FREQUENCY. Per impostare un ciclo di irrigazione, ruotare il selettore LINE corrispondente a ciascuna linea che si intende attivare, fino a selezionare il tempo desiderato. La durata impostabile è compresa fra 5 e 60 minuti. Se si desidera invece escludere l'irrigazione su una linea, posizionare il corrispondente selettore su • (zero).



Per Multipla AC 230/24V LCD (cod.): 8058

Per impostare la frequenza di irrigazione, ruotare il selettore FREQUENCY sulla posizione desiderata (ogni 8-12-24 ore o 2-3-4-7 giorni).

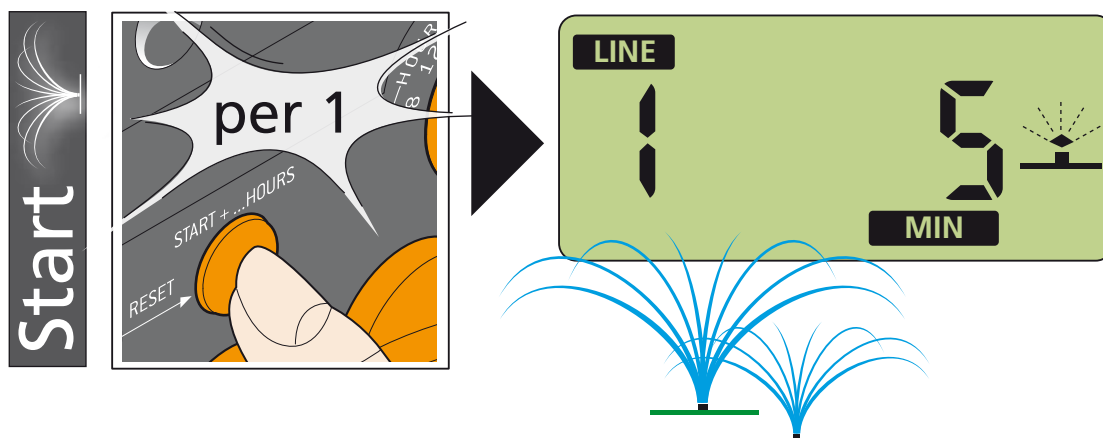
1



Per Multipla AC 230/24V LCD (cod.): 8058

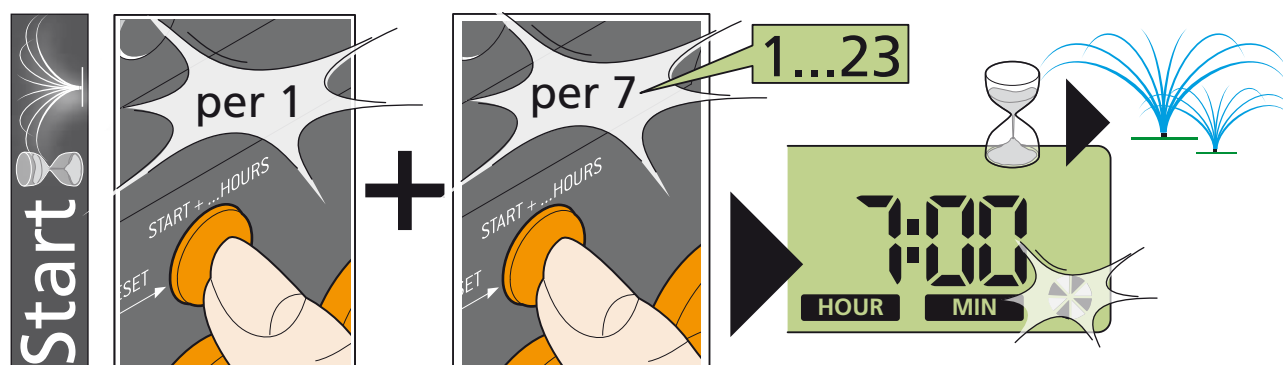
Per l'avvio immediato del programma, premere una sola volta il pulsante START+.... L'irrigazione successiva avverrà secondo quanto impostato con il selettore FREQUENCY (esempio: alle ore 20:00 ho avviato l'irrigazione premendo il tasto START+..., il selettore FREQUENCY è impostato su 8 ore, l'irrigazione successiva ripartirà alle 4:00 di notte).

1



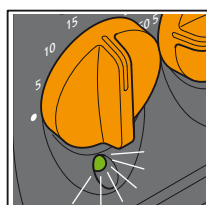
Per Multipla AC 230/24V LCD (cod.): 8058

Per l'avvio ritardato del programma, premere una prima volta il pulsante START+... ed entro 5 secondi premerlo nuovamente, tante volte quante sono le ore di ritardo che si vogliono impostare (da 1 a 23 ore). Il display indica inizialmente il numero di ore di ritardo selezionate, poi il simbolo di attesa irrigazione e il tempo mancante per l'avvio del primo ciclo di irrigazione.

1


Per Multiplo AC 230/24V LCD (cod.): 8058

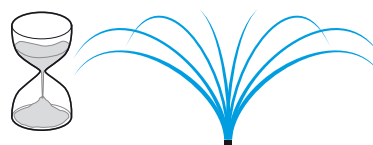
Durante l'esecuzione di un ciclo di irrigazione, sul display compare il simbolo di irrigazione in corso, oltre all'indicazione della linea al momento attiva e di quanti minuti mancano alla fine dell'irrigazione per tale linea. La valvola al momento aperta è indicata anche dal lampeggiamento del relativo led. Terminato il ciclo di irrigazione, sul display ricompare il simbolo di attesa irrigazione ed il tempo mancante per l'avvio del prossimo ciclo di irrigazione. (esempio di irrigazione con selettore FREQUENCY impostato su 8h).

1


led valv. 1

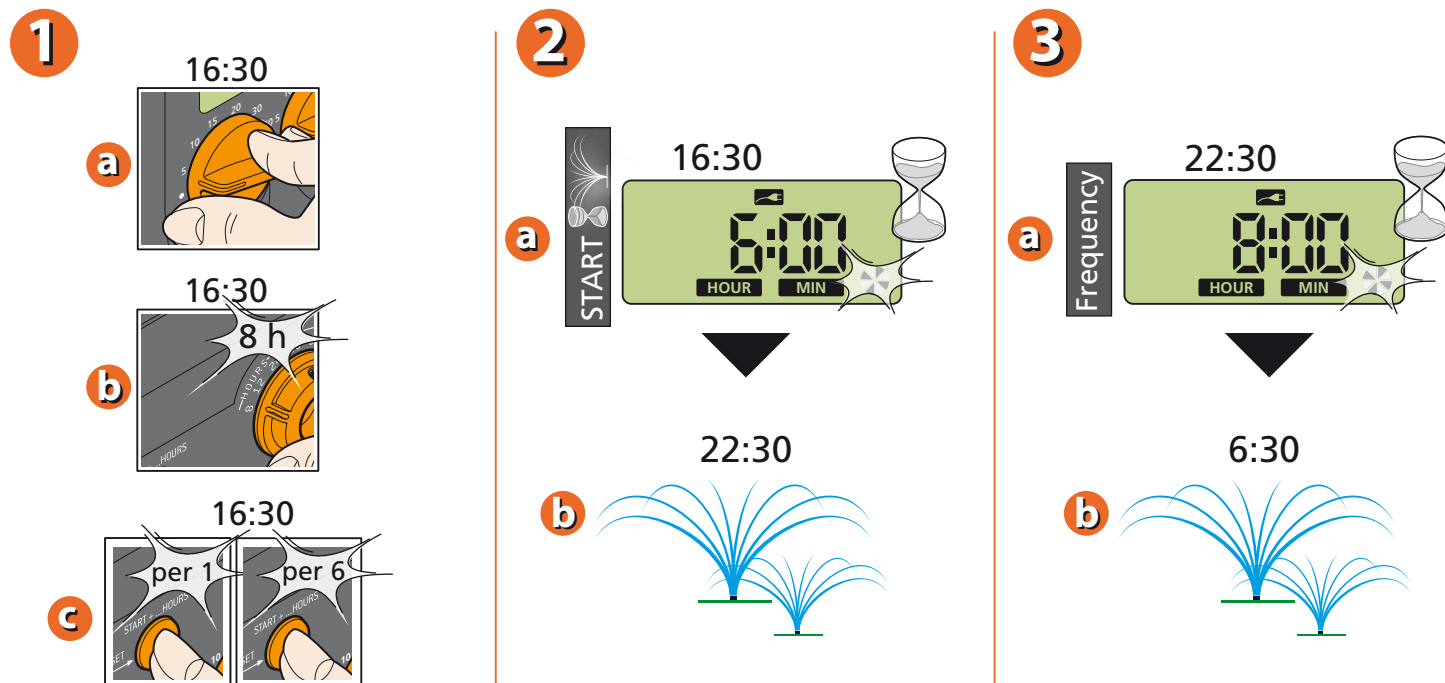
2

Esempio di irrigazione con selettore FREQUENCY impostato su 8h



Per Multiplo AC 230/24V LCD (cod.): 8058

Esempio di programmazione: alle ore 16.30 programmo la durata dell'irrigazione di tutte le linee (selettori LINE) e la frequenza di 8h (selettore FREQUENCY). Desidero che l'irrigazione non parta subito, ma alle 22.30 (quindi dopo 6 ore). Premo il pulsante START+..., premo nuovamente il pulsante per 6 volte finché il display visualizza 6:00. Il tempo a display comincerà a scalare fino a raggiungere 00:00 alle ore 22.30; l'irrigazione partirà ogni 8 ore come impostato con il selettore FREQUENCY (quindi alle ore 22.30; 6.30 ed alle 14.30)

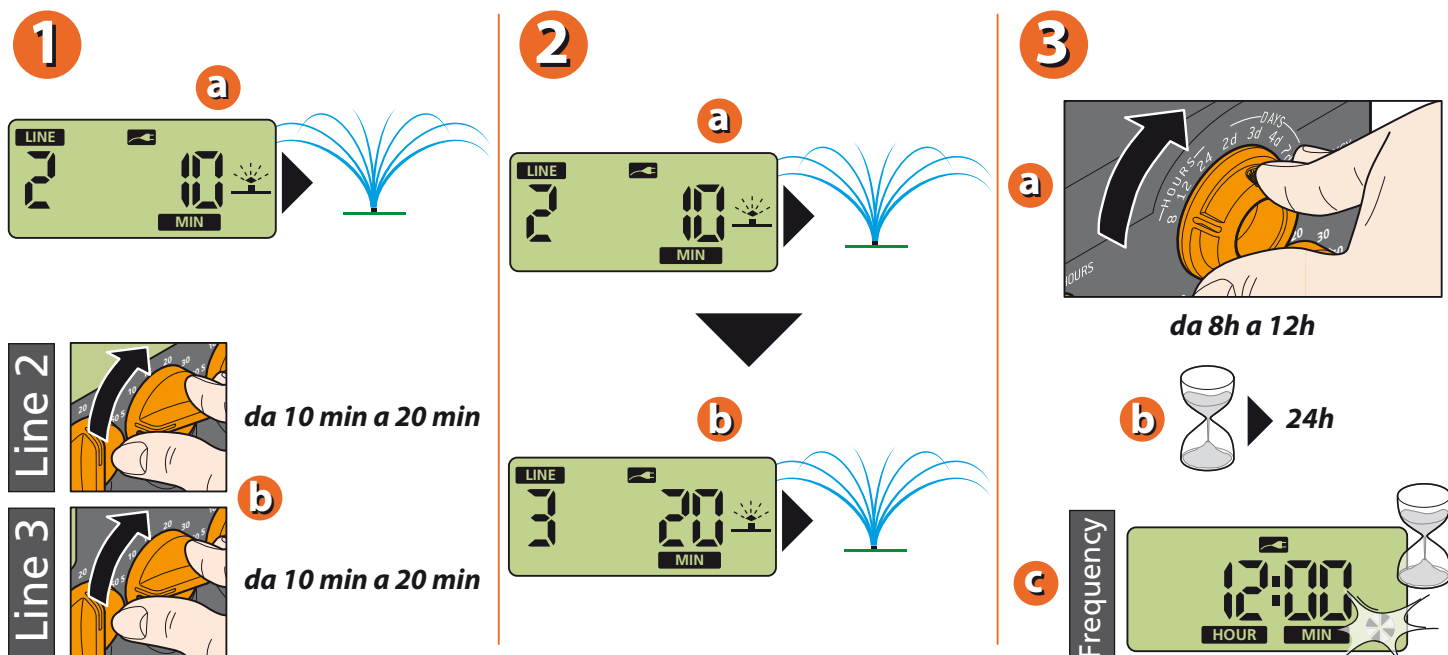


Per Multipla AC 230/24V LCD (cod.): 8058

Per modificare un programma di irrigazione in esecuzione, cambiare le impostazioni dei selettori LINE e FREQUENCY come desiderato. Il programmatore determinerà il momento ottimale per rendere effettiva la modifica.

Esempi: - durante un'irrigazione, mentre è attiva la linea 2, cambio la posizione dei selettori LINE (es. da 10 min a 20 min): la durata dell'irrigazione in corso sulla linea 2 non subirà nessun cambiamento, mentre la nuova impostazione di 20 minuti avrà effetto a partire dall'irrigazione sulla linea 3.

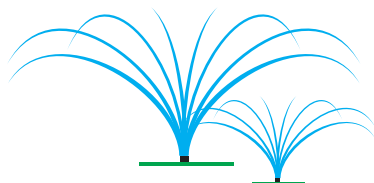
- modifico la posizione del selettore FREQUENCY (es. da 8 ore a 12 ore): la variazione avrà effetto entro le 24 ore successive alla modifica stessa, successivamente i cicli di irrigazione si ripeteranno secondo la nuova frequenza impostata, mantenendo inalterato l'orario di avvio (START).



Per Multipla AC 230/24V LCD (cod.): 8058

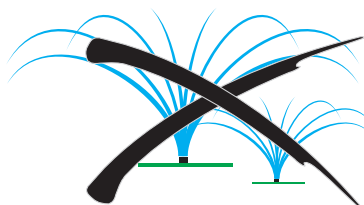
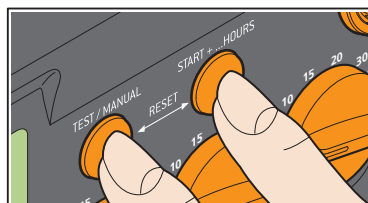
La funzione STOP interrompe l'esecuzione di un ciclo di irrigazione in corso. L'irrigazione riparte regolarmente con il ciclo successivo dopo la pausa prevista sulla base di quanto impostato mediante il selettore FREQUENCY. La funzione STOP consente inoltre di anticipare la chiusura della valvola attivata in modalità TEST.

1



2

STOP

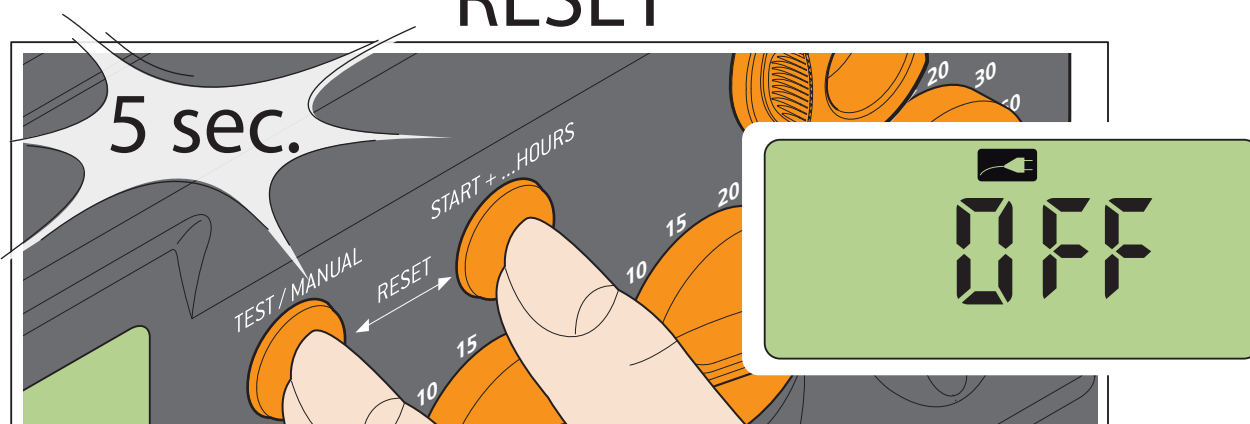


Per Multipla AC 230/24V LCD (cod.): 8058

La funzione RESET chiude la valvola, se aperta, e spegne il programmatore. L'irrigazione sarà interrotta fino ad un nuovo comando di START+..., oppure di TEST. Per effettuare il RESET premere contemporaneamente i pulsanti START e START+... per 5 secondi. Sul display compare la scritta OFF.

1

RESET



Per Multipla AC 230/24V LCD (cod.): 8058