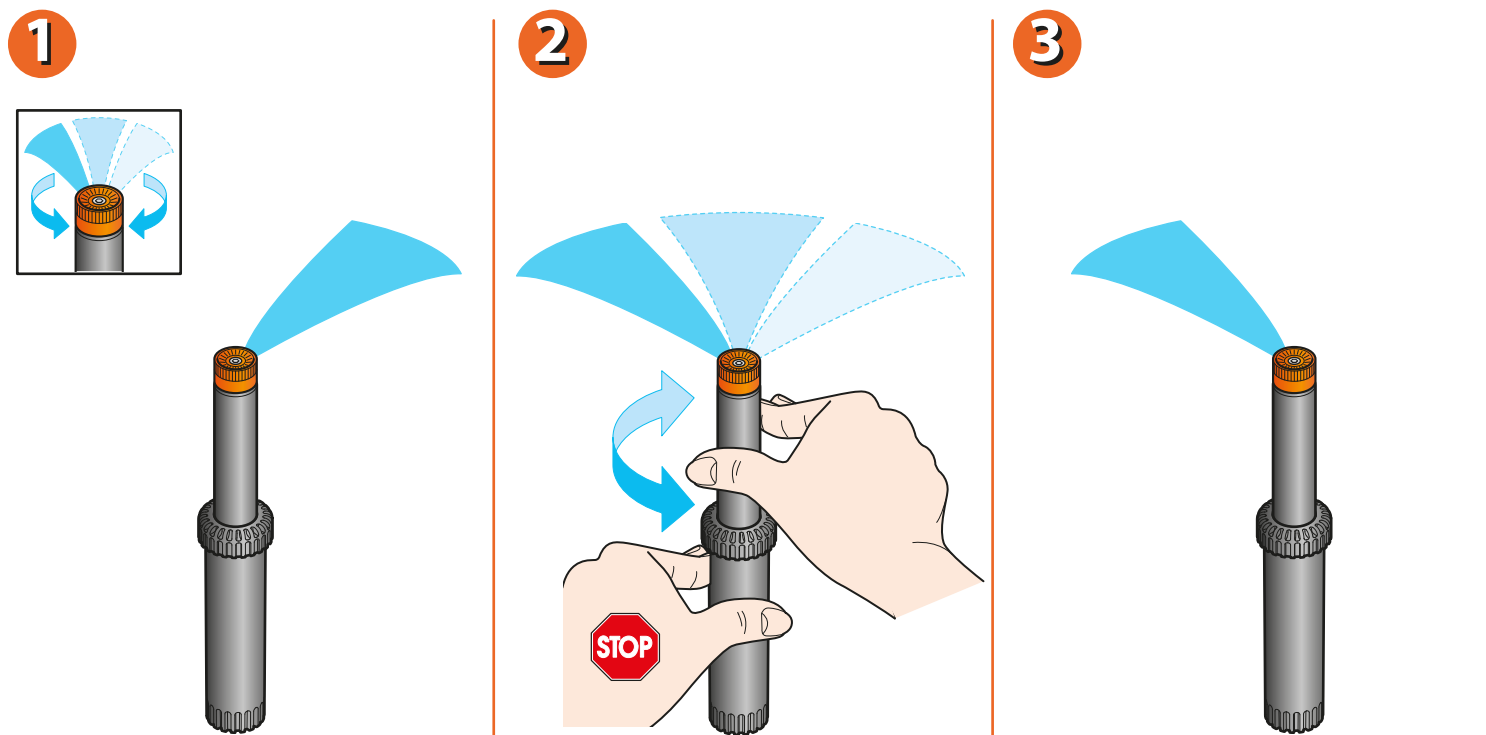


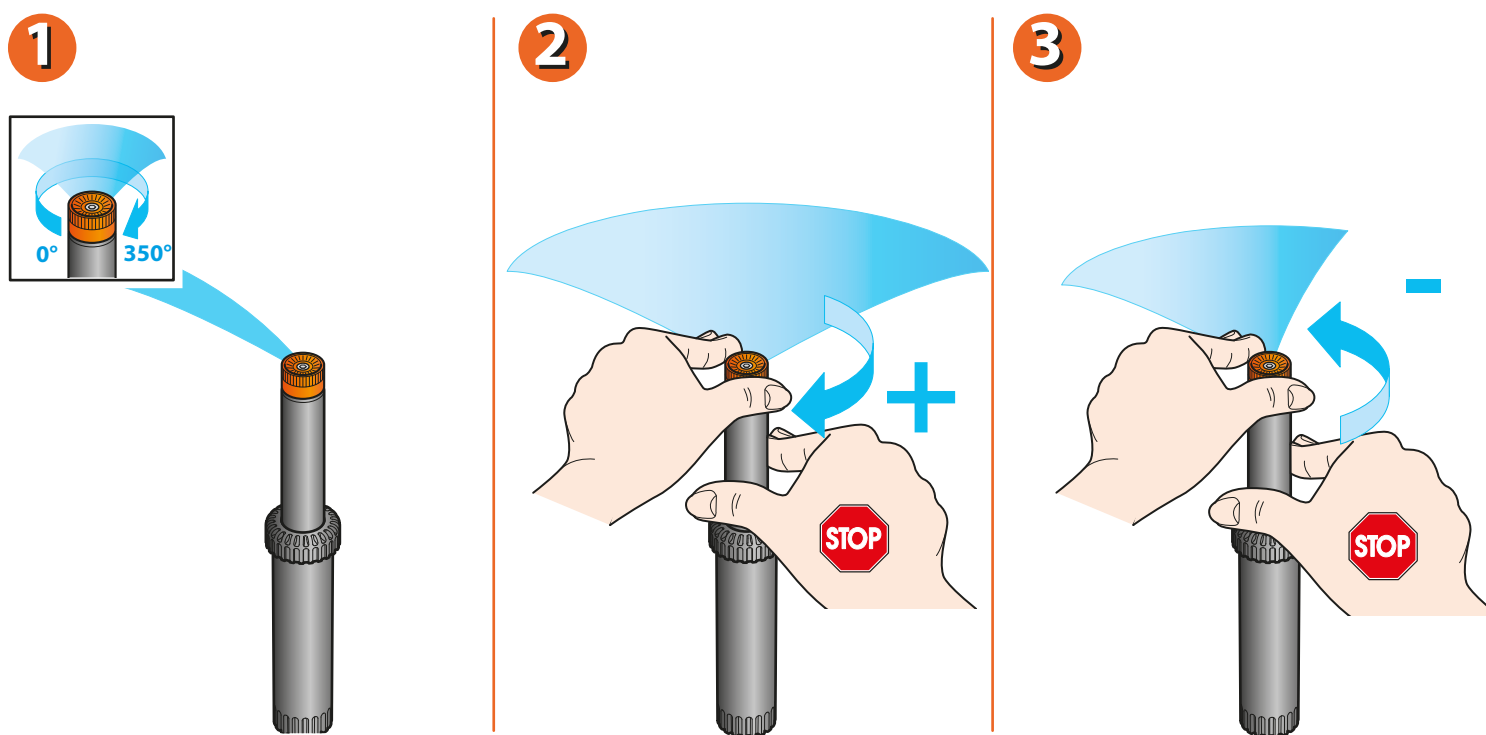
Per variare la direzione del getto, ruotare l'asta in senso orario o antiorario tenendo bloccato il corpo dell'irrigatore.

Questa operazione deve essere eseguita mentre l'impianto è in funzione.



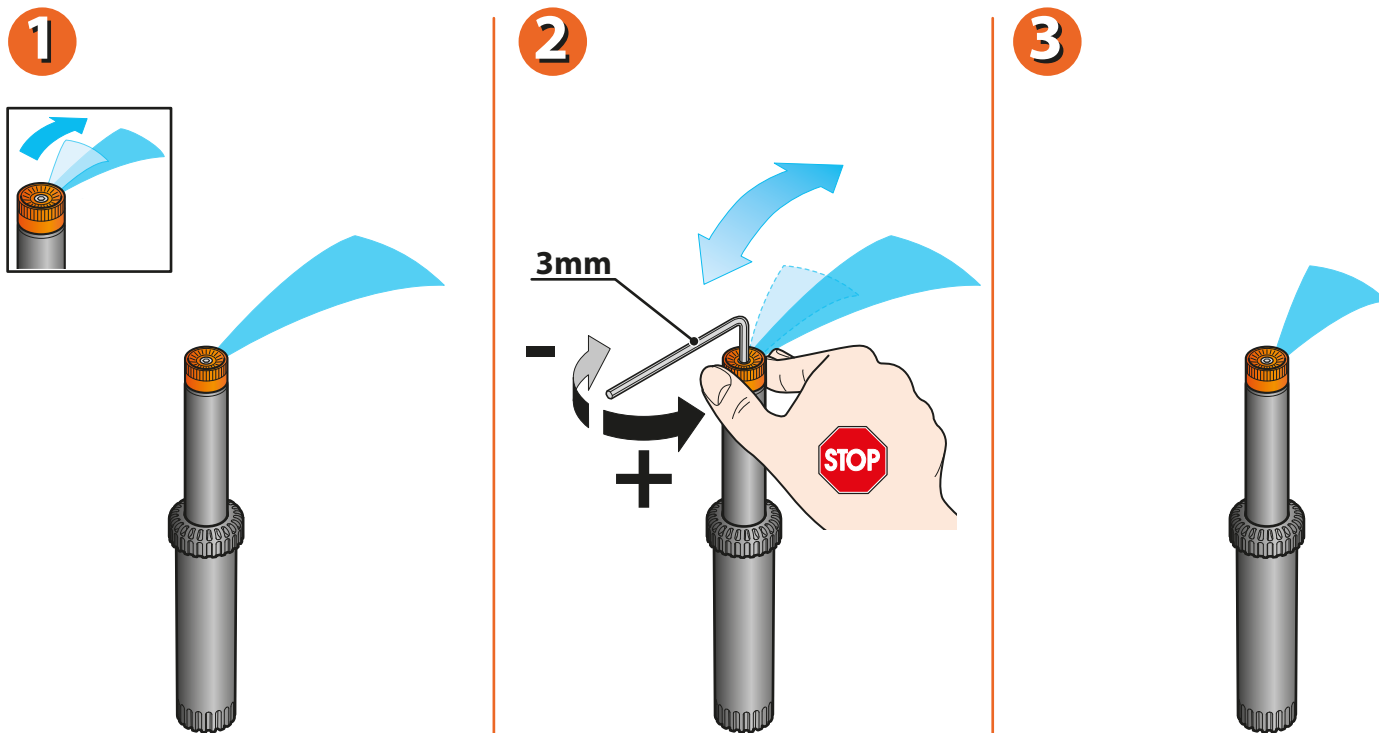
Per Pop-Up 90° - 180° (cod.): 90095 (2") - 90096 (3") - 90097 (4") - 90053 (2") - 90054 (3") - 90055 (4")
 Per Pop-Up regolabili 0°-350° (cod.): 90004 (2") - 90020 (2") - 90005 (3") - 90006 (4") - 90019 (4")

Per variare l'angolo di irrigazione da 0° a 350°: ruotare la ghiera zigrinata in senso orario per aumentarlo, in senso antiorario per diminuirlo.



Per Pop-Up regolabili 0°-350° (cod.): 90004 (2") - 90020 (2") - 90005 (3") - 90006 (4") - 90019 (4")

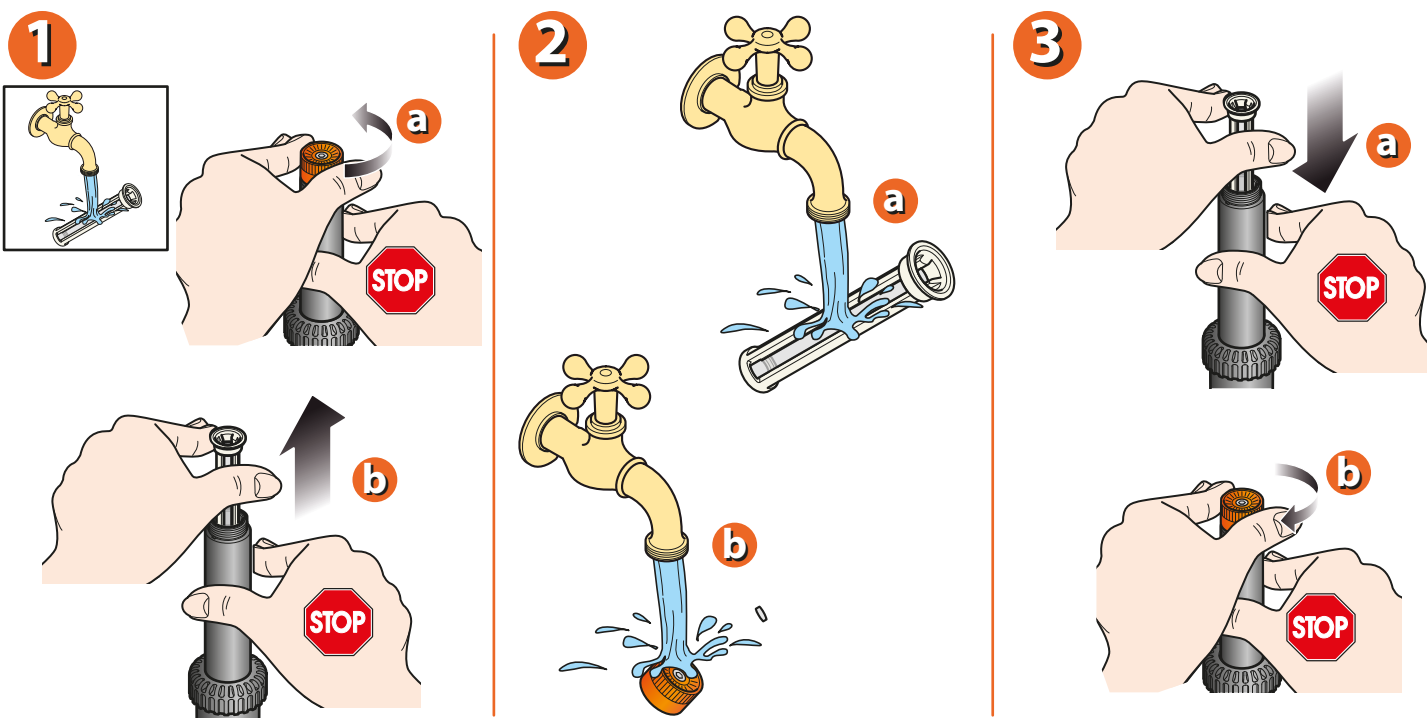
Per regolare la lunghezza del getto: mentre l'impianto è in funzione, inserire una chiave a brugola da 3mm sulla vite posta sulla testa dell'irrigatore. Ruotare in senso antiorario per aumentare la gittata, in senso orario per diminuirla.



Per Pop-Up 90° - 180° (cod.): 90095 (2") - 90096 (3") - 90097 (4") - 90053 (2") - 90054 (3") - 90055 (4") - 90041 (2") - 90042 (3") - 90043 (4")
 Per Pop-Up regolabili 0°-350° (cod.): 90004 (2") - 90020 (2") - 90005 (3") - 90006 (4") - 90019 (4")


Se il funzionamento degli irrigatore è anomalo probabile siano entrati sassolini, sabbia, terra od altri corpi estranei nella testina, seguire questa procedura:



- tenere ferma la ghiera dell'irrigatore con una mano e svitare la parte superiore con l'altra mano
- estrarre il filtro e pulirlo, insieme alla parte superiore dell'irrigatore sotto un getto d'acqua corrente
- rimettere il filtro in posizione e riavvitare la parte superiore dell'irrigatore.






Per Pop-Up 90° - 180° (cod.): 90095 (2") - 90096 (3") - 90097 (4") - 90053 (2") - 90054 (3") - 90055 (4") - 90041 (2") - 90042 (3") - 90043 (4")
 Per Pop-Up regolabili 0°-350° (cod.): 90004 (2") - 90020 (2") - 90005 (3") - 90006 (4") - 90019 (4")


Tabelle relative ai consumi degli irrigatori.



Pop-Up regolabili (cod.): 90004 - 90005 - 90006 


	90°	180°	270°	360°		
Bar	l/min	l/min	l/min	l/min		
1,5	2,8	5,3	7,7	9,2	4,0 m	5,7 m
2,0	3,3	5,8	9,0	10,8	4,5 m	6,4 m
3,0	4,0	6,9	10,8	13,0	5,0 m	7,1 m



Pop-Up regolabili (cod.): 90019 - 90020 


	90°	180°	270°	360°		
Bar	l/min	l/min	l/min	l/min		
1,5	2	3,3	4,5	6	3,75 m	5,3 m
2,0	2,2	3,6	5,2	6,8	4,0 m	5,7 m
3,0	2,5	4,4	6,4	8,2	4,25 m	6,0 m



Pop-Up 90° (cod.): 90095 - 90096 - 90097 

Bar	l/min	m ²		
1,5	2,8	8,6	3,3 m	4,6 m
2,0	3,2	9,6	3,5 m	4,9 m
3,0	3,9	12,6	4,0 m	5,7 m

Pop-Up 180° (cod.): 90053 - 90054 - 90055 

Bar	l/min	m ²		
1,5	5,1	25,1	4,0 m	5,7 m
2,0	6,0	29,0	4,3 m	6,0 m
3,0	7,1	31,8	4,5 m	6,4 m

Pop-Up 360° (cod.): 90041 - 90042 - 90043 

Bar	l/min	m ²		
1,5	8,2	43,0	3,7 m	5,3 m
2,0	9,5	50,3	4,0 m	5,7 m
3,0	11,5	56,7	4,3 m	6,0 m

Per Pop-Up 90° - 180° (cod.): 90095 (2") - 90096 (3") - 90097 (4") - 90053 (2") - 90054 (3") - 90055 (4") - 90041 (2") - 90042 (3") - 90043 (4")
 Per Pop-Up regolabili 0°-350° (cod.): 90004 (2") - 90020 (2") - 90005 (3") - 90006 (4") - 90019 (4")