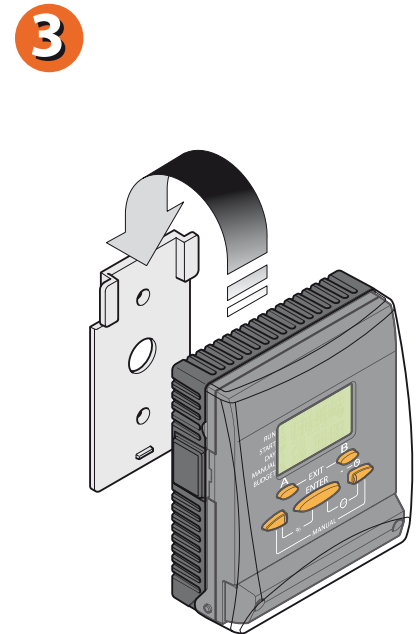
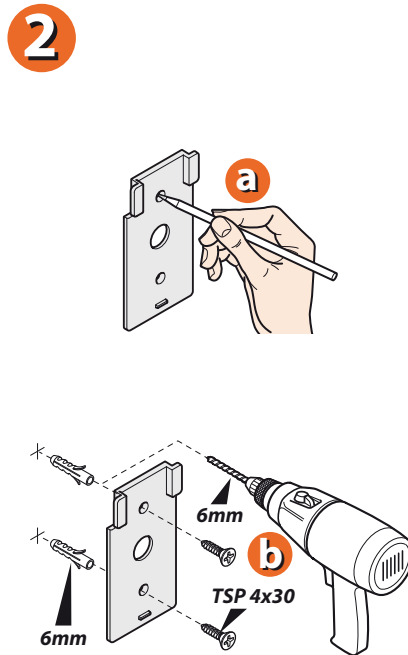
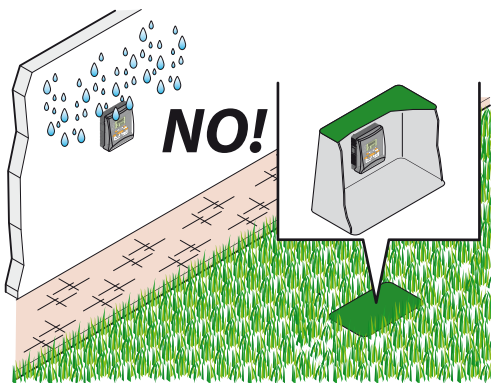
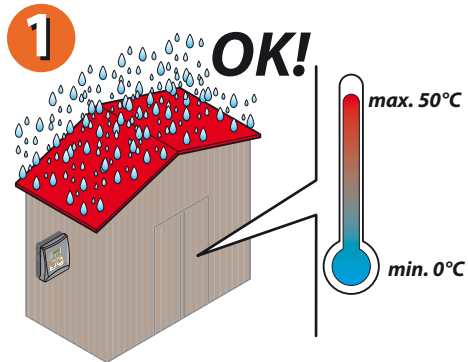
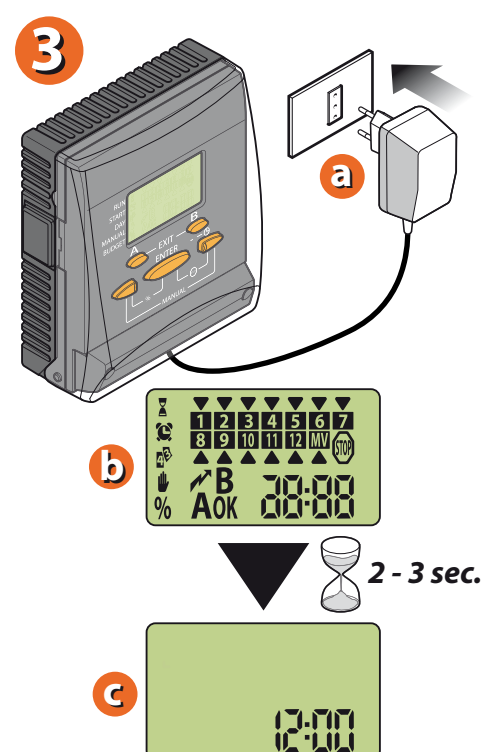
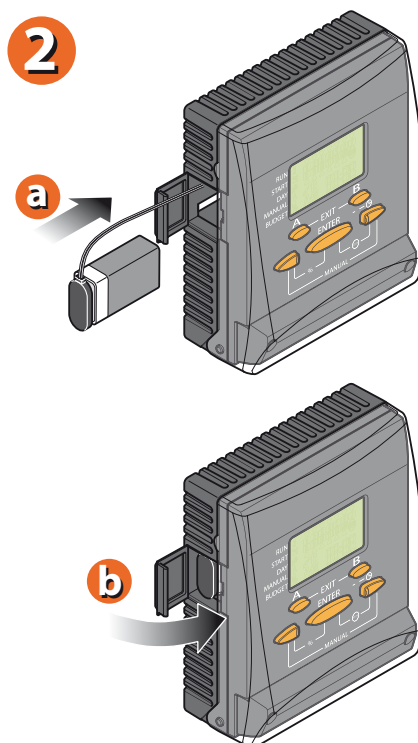
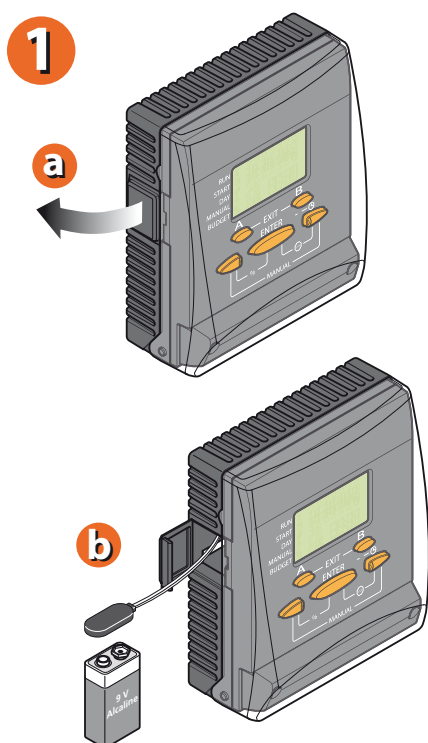


Fije el programador a la pared, en un local cerrado, resguardado de los agentes atmosféricos y del agua, con una temperatura ambiente de 0° a 50°C. No instale el aparato a la intemperie ni en arquetas enterradas.



Para Cometa 4 Zone (cód.): 8014
Para Cometa 6 Zone (cód.): 8016

Antes de conectar el programador a la red eléctrica, instale la batería tampón de 9V que sirve para garantizar la memoria del reloj y de los programas en el caso de que se produzca un corte de corriente. Abra la tapa, a presión, del compartimiento de la batería. Extraiga el cable (con la batería si es que se sustituye). Conecte la batería o sustitúyala. Vuelva a introducir el cable y la batería en su compartimiento y cierre la tapa a presión.



Para Cometa 4 Zone (cód.): 8014
Para Cometa 6 Zone (cód.): 8016

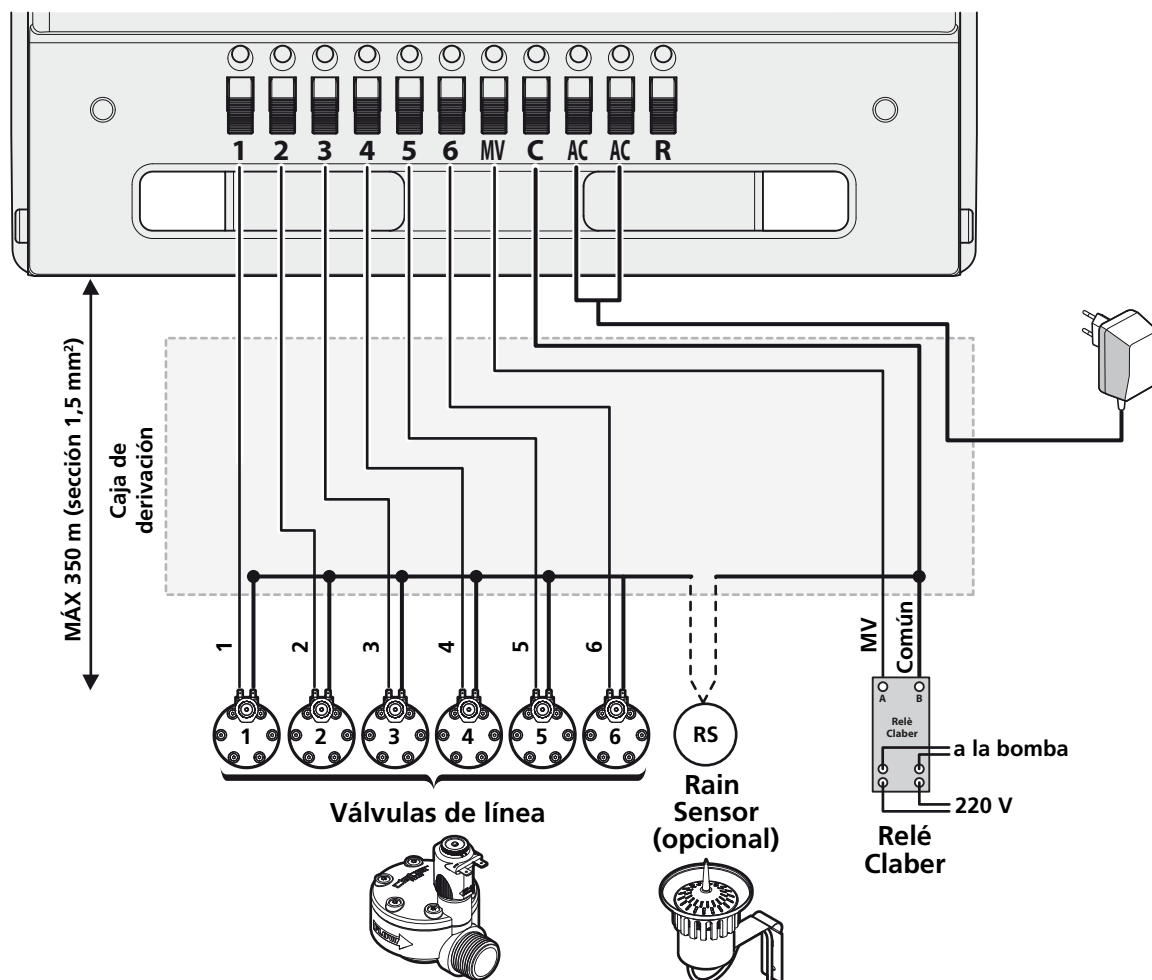
Tras colocar el tubo de protección de los cables de la válvula (desde las válvulas hasta la caja de derivación), hay que tender todos los cables, teniendo en cuenta que:

- 1) Los terminales comunes a todas las válvulas, incluida la válvula master, se deben conectar juntos a la caja de derivación; por lo tanto, al programador sólo llegará un único cable común.
- 2) La sección aconsejada para todos los cables es de 1,5 mm² para longitudes inferiores a 350 m; para longitudes superiores, hay que aumentar la sección.
- 3) Las electroválvulas y los relés utilizados deben funcionar a 24 Vca.
- 4) La eventual bomba se ha de conectar mediante un relé de 150÷200 mA, que accionará un telerruptor. Para tender los cables:
- 5) Quite la tapa de protección de los cables desenroscando los dos tornillos autorroscantes 2,9x13.
- 6) Introduzca los cables procedentes de la canaleta en la ranura del programador.
- 7) Fije el programador al soporte de pared.
- 8) Luego, efectúe las siguientes conexiones introduciendo los cables pelados al menos 15 mm.

- el terminal común a cada válvula y válvula master, procedente de la caja de derivación, al borne "C"
- el segundo terminal de cada válvula a los bornes automáticos de 1 a 4 (para el programador Cometa 4 zonas) o de 1 a 6 (para el programador Cometa 6 zonas)
- El segundo terminal de la válvula master o del relé de mando de la bomba al borne "MV"

- 9) Introduzca los dos extremos del cable transformador, pelados al menos unos 15 mm, en los bornes "AC" y "AC".
- 10) Ponga la tapa y sujétela con los dos tornillos
- 11) Conecte el transformador externo 220 / 24V al enchufe

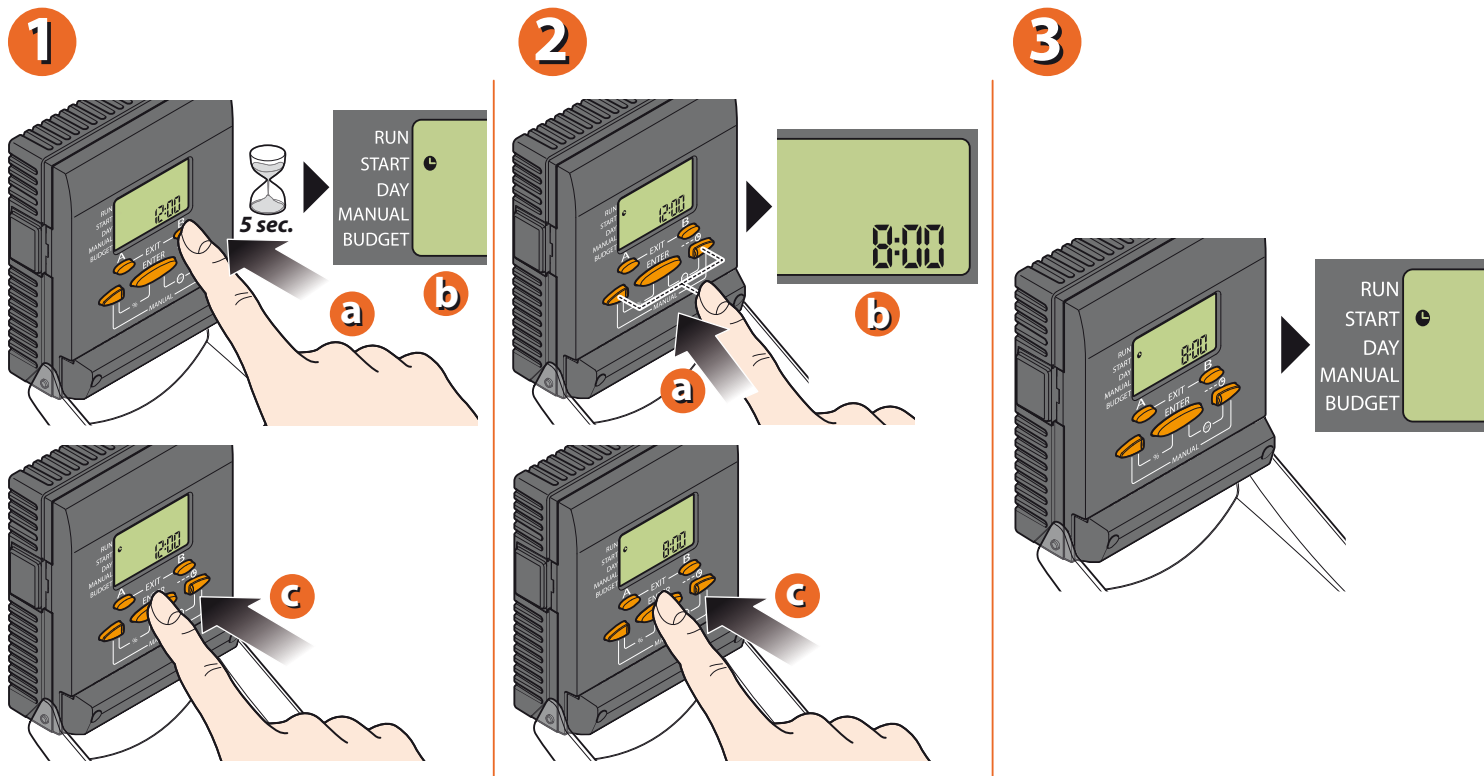
1



Tras instalar el programador, se debe configurar la hora, el año, el día y el mes. El calendario interno, válido hasta el año 2057, permite visualizar el día de la semana referido a la fecha actual: por ejemplo, al configurar la fecha 11/01/2011, se visualizará el número 3, correspondiente al martes (el número 1 indica el domingo).

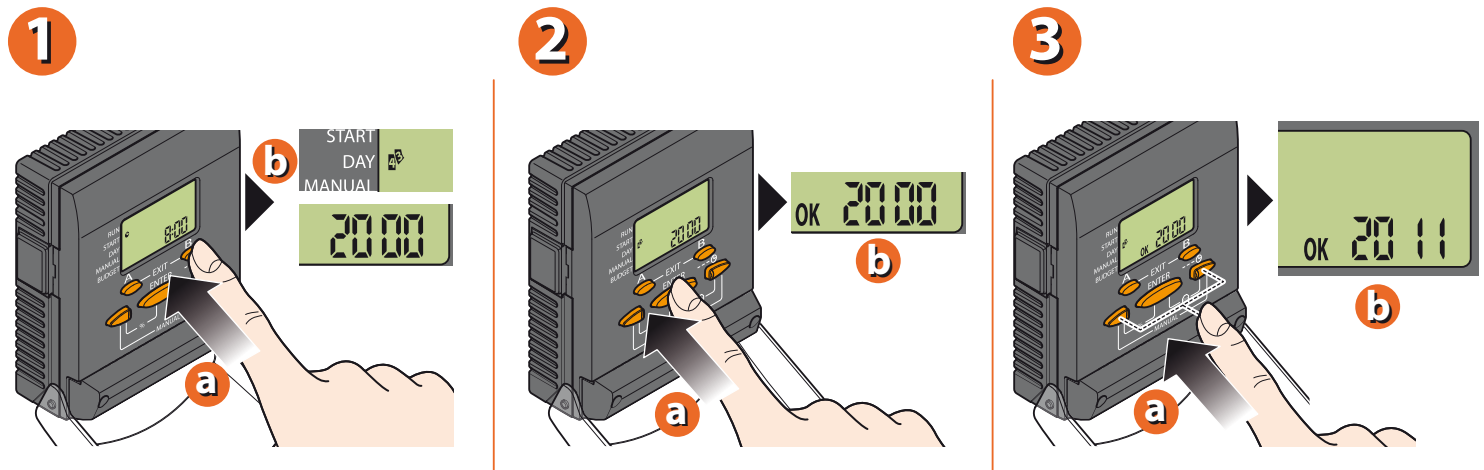
Para configurar la hora:

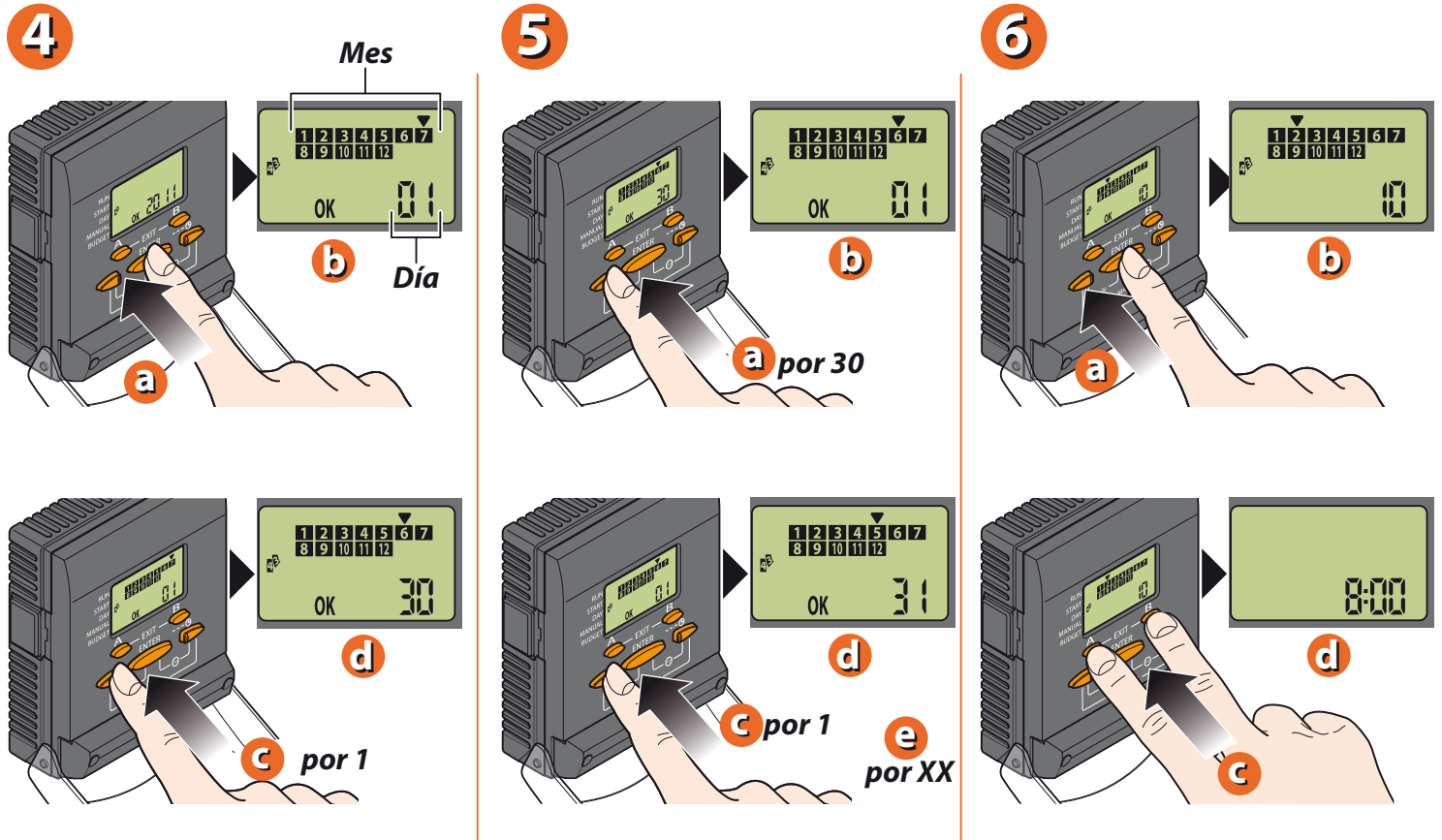
- pulse la tecla B durante 5 segundos como mínimo (activación de la función SET-TIME ⏸)
- pulse la tecla ENTER para activar la configuración
- pulse las teclas flecha para ajustar la hora
- pulse la tecla ENTER para confirmar



Para configurar el año, el día y el mes:


- pulse la tecla B; en el display se visualiza el símbolo **4B** y el año predefinido
- pulse la tecla ENTER para activar la configuración
- pulse las teclas flecha para seleccionar el año
- pulse la tecla ENTER para confirmar el año y activar la configuración del día y el mes (OK permanece encendido y el cursor parpadea sobre el mes 7)
- pulse las teclas flecha para seleccionar el día y el mes (mantenga pulsada la tecla flecha hasta que el cursor se posicione sobre el número del mes y del día actuales)
- pulse la tecla ENTER para confirmar
- pulse EXIT (teclas A y B)

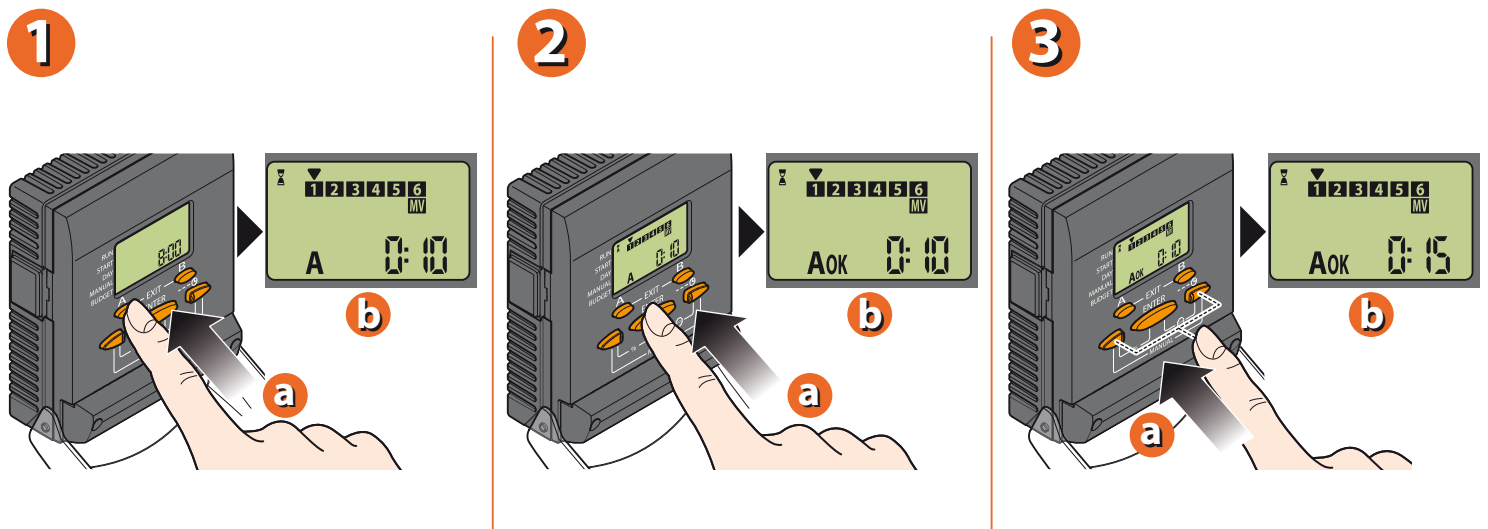




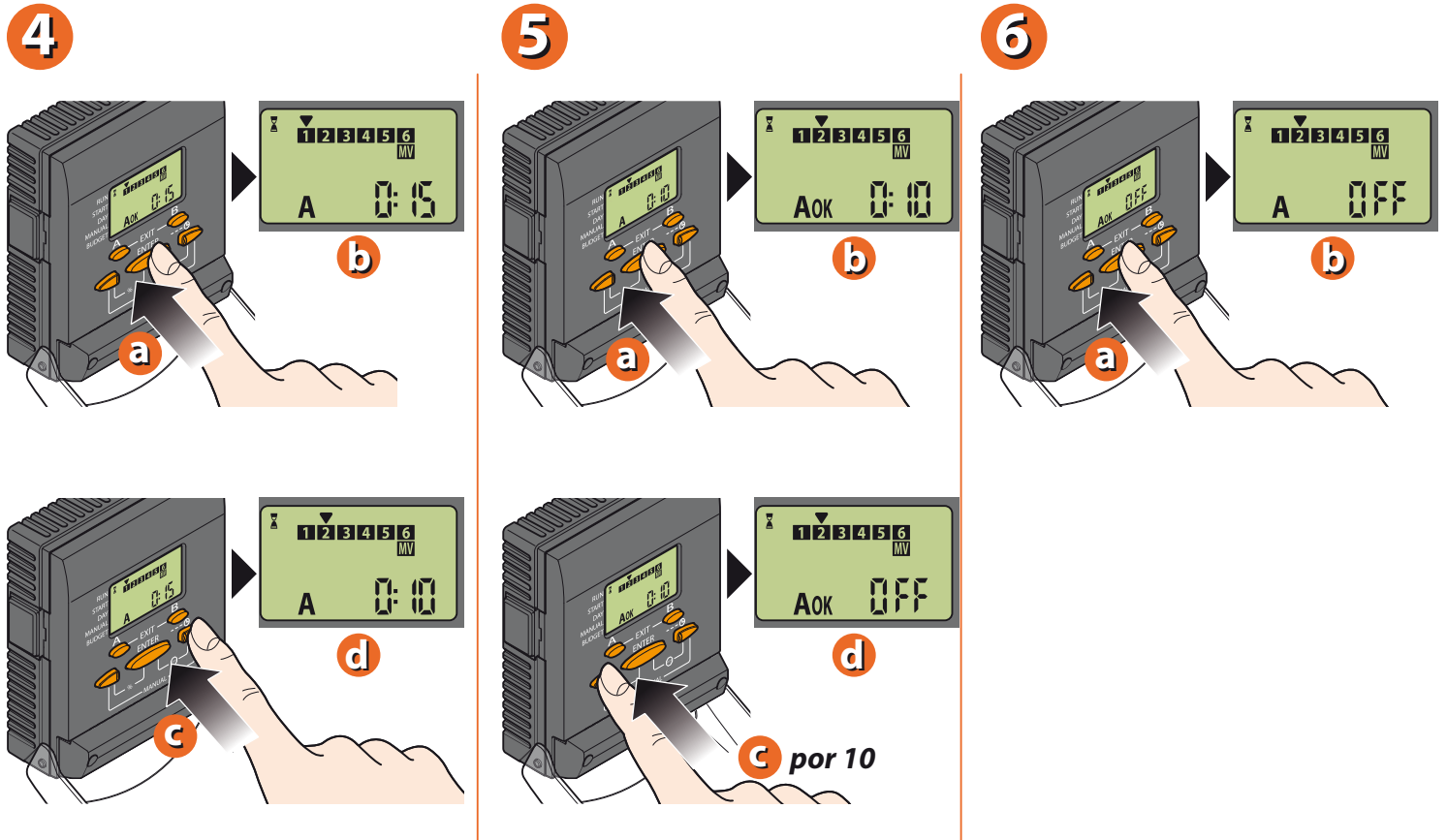
Para Cometa 4 Zone (cód.): 8014
 Para Cometa 6 Zone (cód.): 8016

CONFIGURACIÓN DEL PROGRAMA A - DURACIÓN

- pulse una vez la tecla A: aparece el símbolo , el cursor parpadea sobre la válvula 1 de las 4 o 6 válvulas disponibles y se muestra la duración correspondiente (0:10)
- pulse la tecla ENTER para activar la configuración de la duración del riego en la línea 1
- pulse las teclas flecha para configurar la duración (por ejemplo, 0:15)
- pulse la tecla ENTER para confirmar la configuración
- seleccione la válvula siguiente (hasta 4 para Cometa 4 zonas, hasta 6 para Cometa 6 zonas) pulsando la tecla flecha a la derecha
- repita las mismas operaciones para todas las válvulas. Si se desea excluir una válvula, basta configurar su duración en OFF, pulsando la tecla flecha a la izquierda




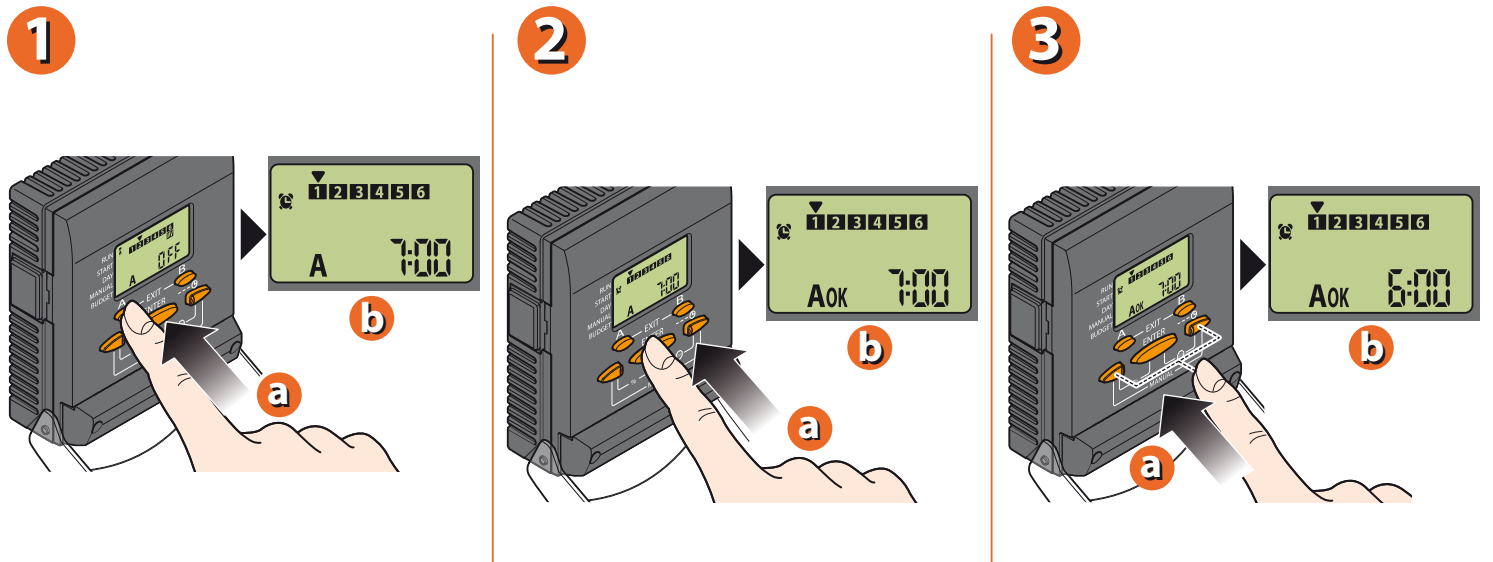
Para Cometa 4 Zone (cód.): 8014
 Para Cometa 6 Zone (cód.): 8016



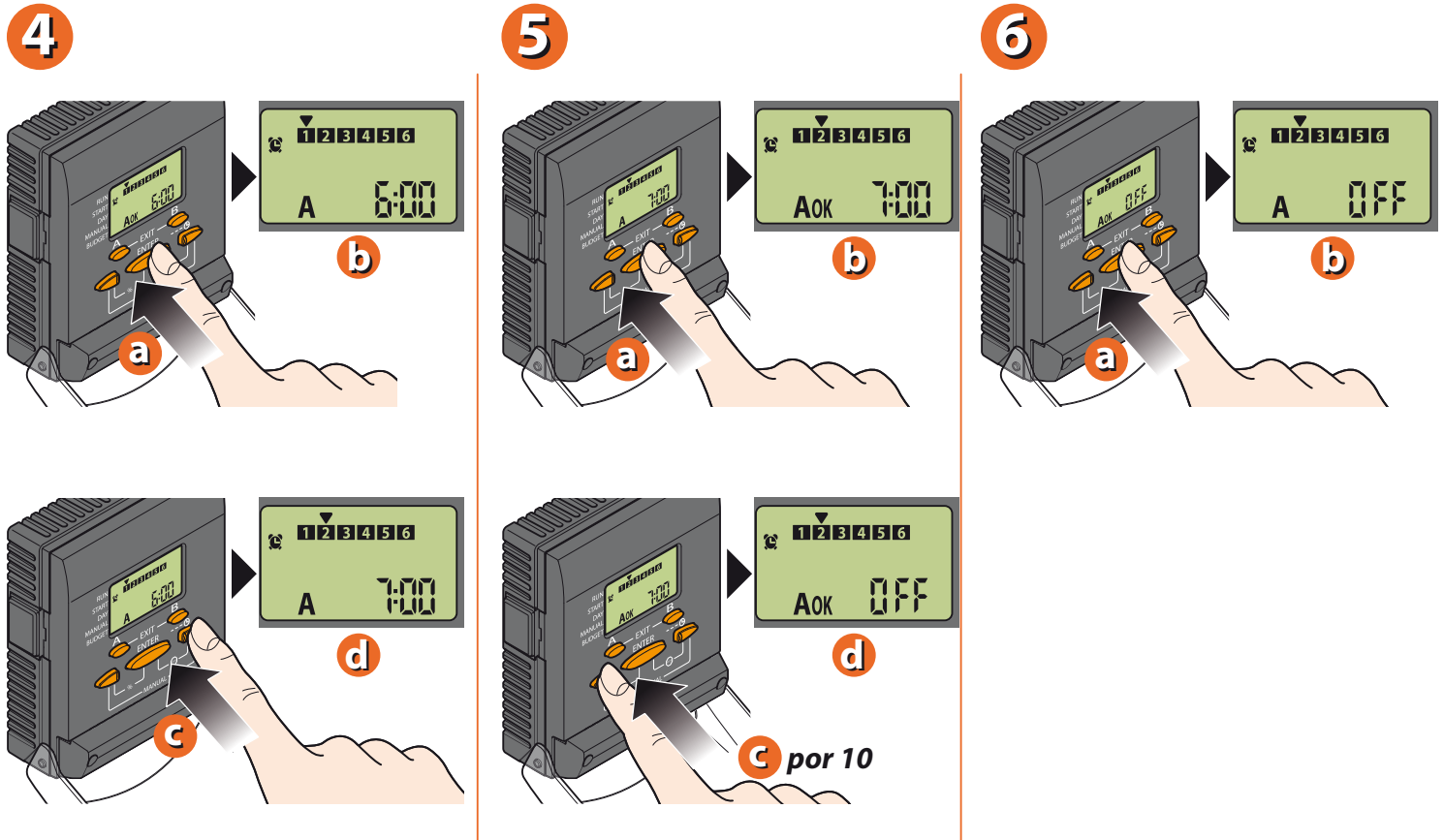
Para Cometa 4 Zone (cód.): 8014
 Para Cometa 6 Zone (cód.): 8016

CONFIGURACIÓN DEL PROGRAMA A - HORARIOS DE INICIO

- pulse una vez la tecla A: aparece el símbolo , el cursor parpadea sobre el primer inicio de los cuatro disponibles
- pulse la tecla ENTER para activar la configuración
- pulse las teclas flecha para configurar el horario de inicio
- pulse la tecla ENTER para confirmar la configuración
- Para configurar otro horario de inicio, desplácese con las teclas flechas hasta 2-3-4 y repita la secuencia. Si se desea excluir un inicio, basta configurar su horario en OFF.



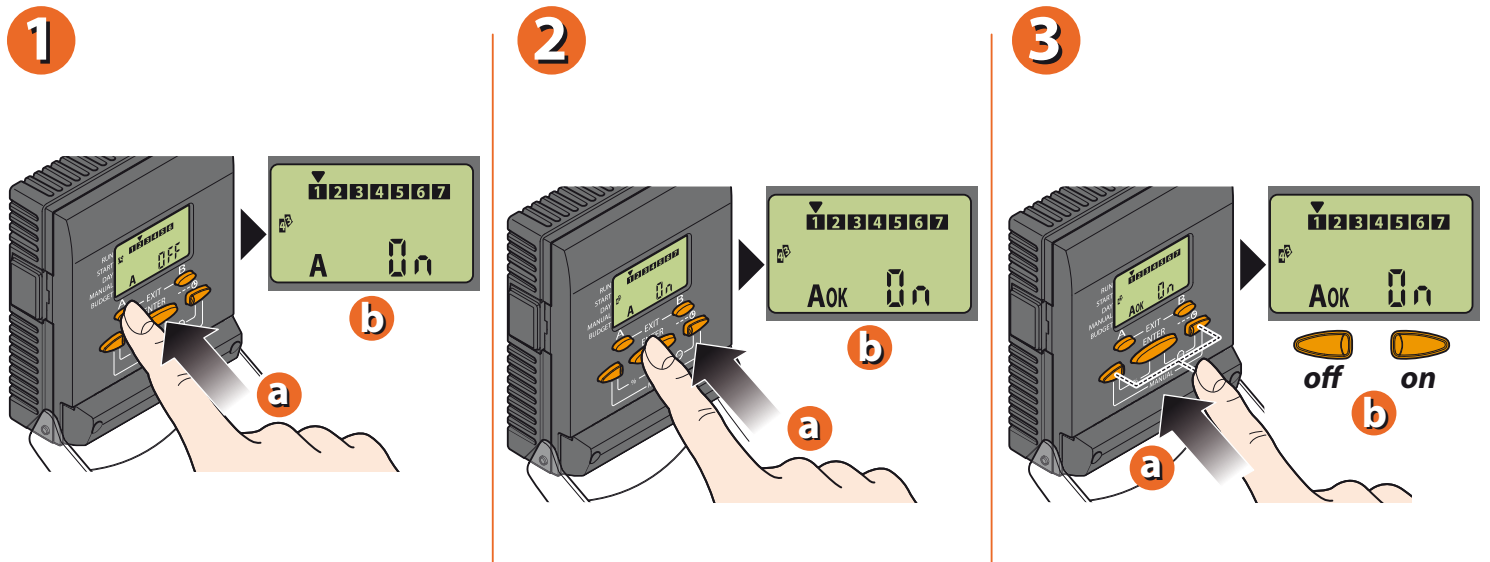
Para Cometa 4 Zone (cód.): 8014
 Para Cometa 6 Zone (cód.): 8016



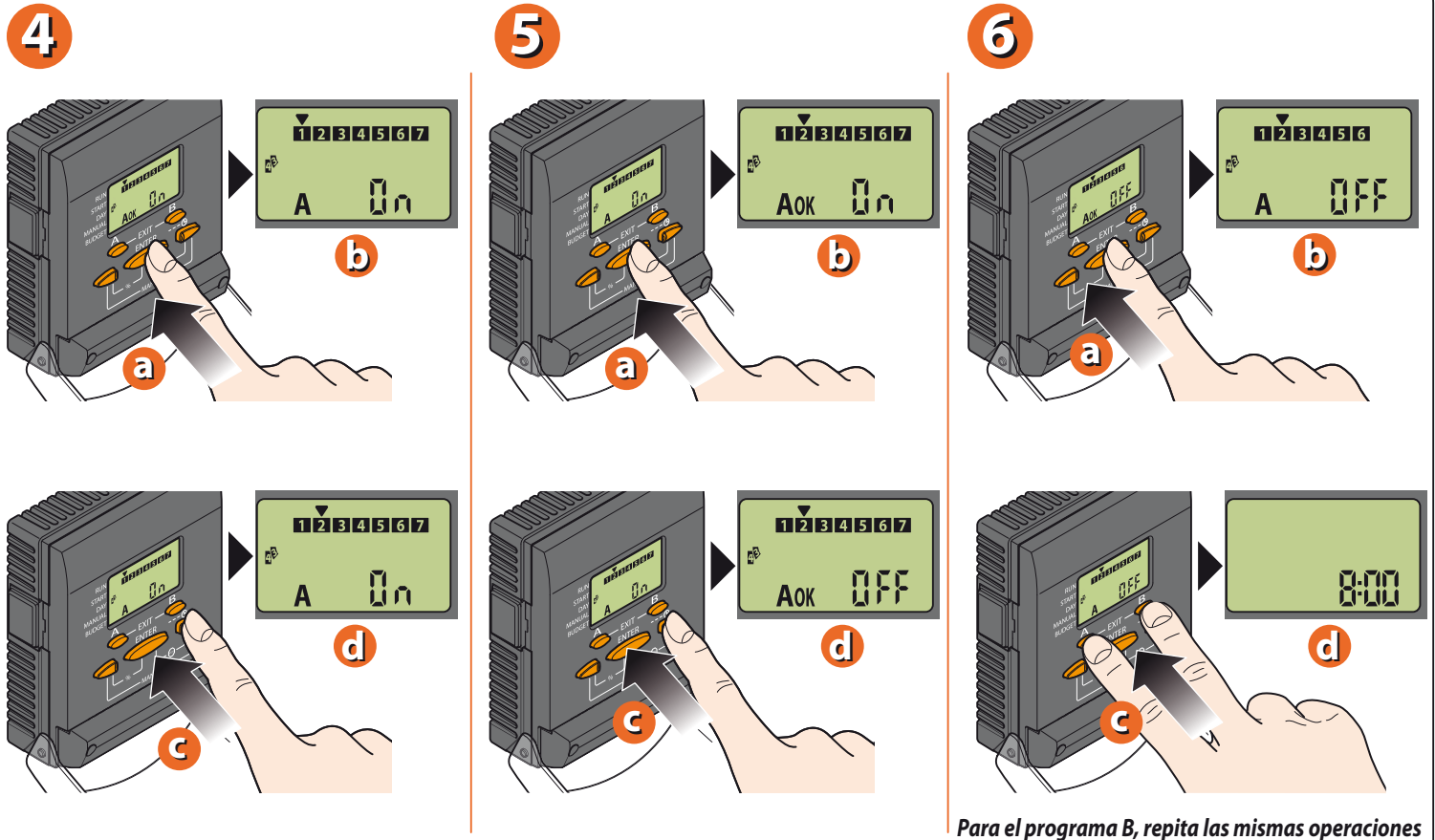
Para Cometa 4 Zone (cód.): 8014
 Para Cometa 6 Zone (cód.): 8016

CONFIGURACIÓN DEL PROGRAMA A - DÍAS DE RIEGO

- pulse una vez la tecla A: aparece el símbolo y el cursor parpadea sobre el primer día de la semana (el número 1 corresponde a domingo)
- pulse la tecla ENTER para activar la configuración
- pulse las teclas flecha para configurar ON (riego habilitado) o OFF (riego inhabilitado)
- pulse la tecla ENTER para confirmar la configuración
- seleccione otro día mediante las teclas flecha y repita la secuencia para todos los días de la semana
- pulse EXIT (teclas A y B) para salir de la programación



Para Cometa 4 Zone (cód.): 8014
 Para Cometa 6 Zone (cód.): 8016

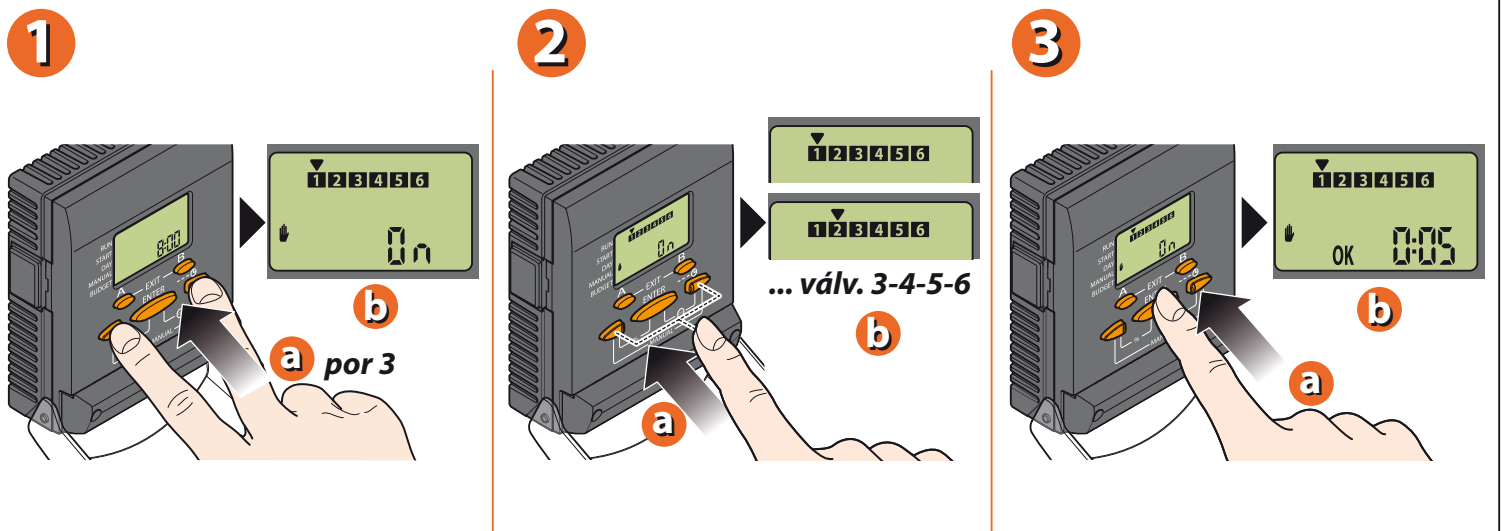


Para Cometa 4 Zone (cód.): 8014
 Para Cometa 6 Zone (cód.): 8016

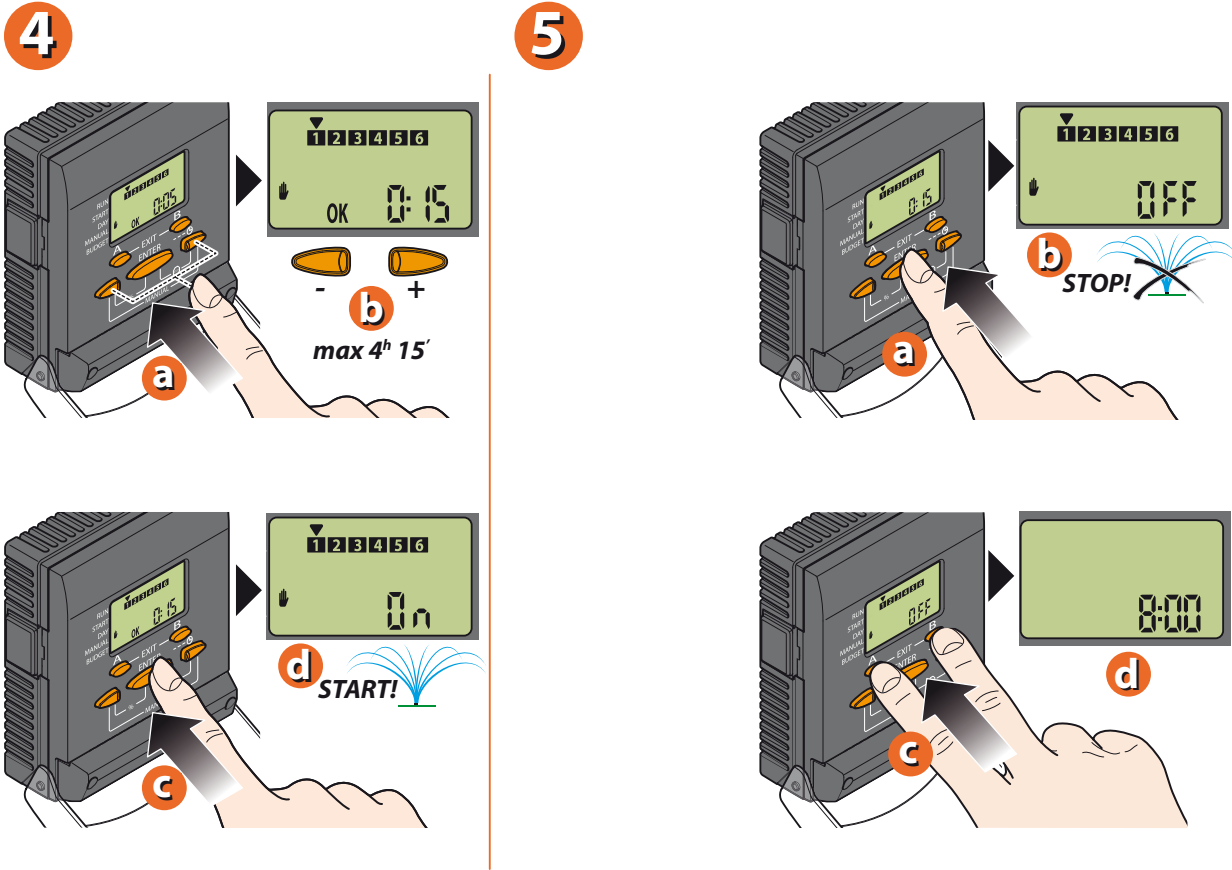
FUNCIÓN MANUAL

Mediante esta función se puede efectuar la apertura inmediata y temporizada de una electroválvula.

- pulse al mismo tiempo, por tres veces, las teclas flecha (MANUAL) hasta que sólo aparezcan los números de las válvulas, el símbolo y las siglas ON o OFF; el cursor parpadea sobre la primera válvula disponible
- pulse las teclas flecha para seleccionar la válvula que se desea abrir, desplazando el cursor que parpadea
- pulse la tecla ENTER para confirmar y pasar a la configuración de la duración del riego
- pulse las teclas flecha para configurar la duración del riego en horas y minutos (hasta 4h y 15')
- pulse la tecla ENTER para confirmar la configuración; el riego inicia inmediatamente
- pulse la tecla ENTER para interrumpir el riego antes de que finalice
- pulse EXIT (teclas A y B) para salir de la función manual



Para Cometa 4 Zone (cód.): 8014
 Para Cometa 6 Zone (cód.): 8016

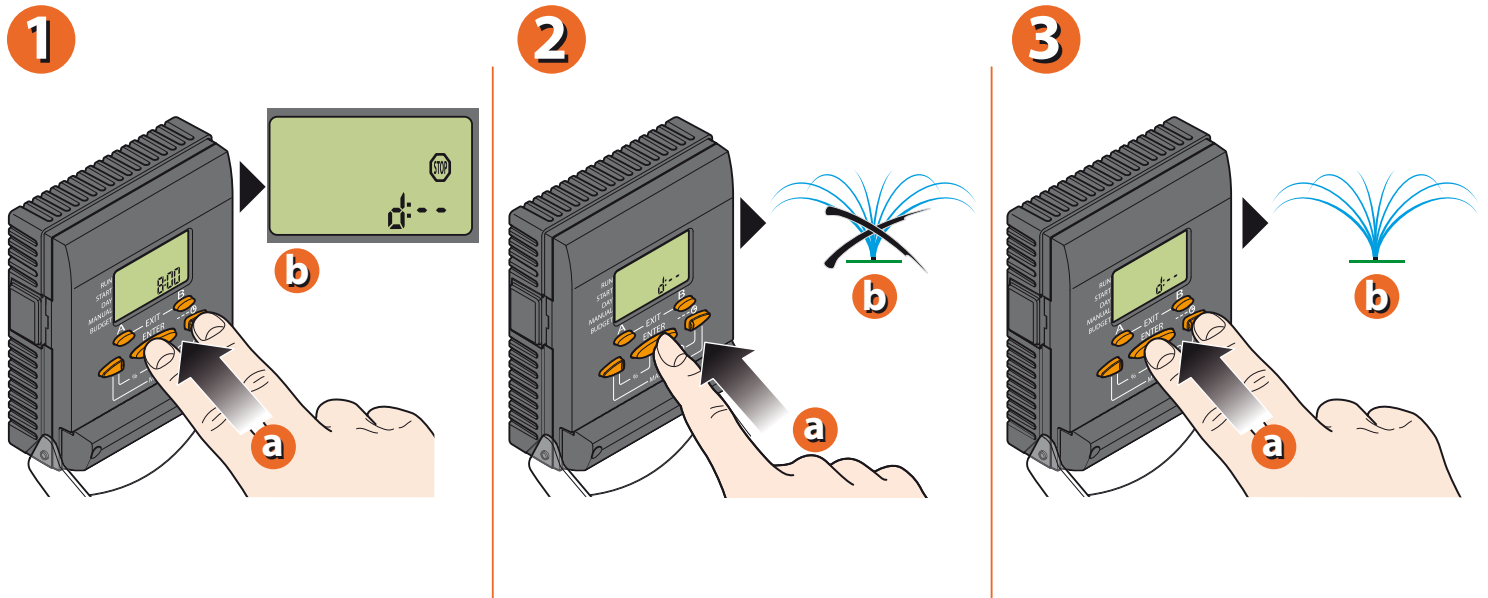


Para Cometa 4 Zone (cód.): 8014
 Para Cometa 6 Zone (cód.): 8016

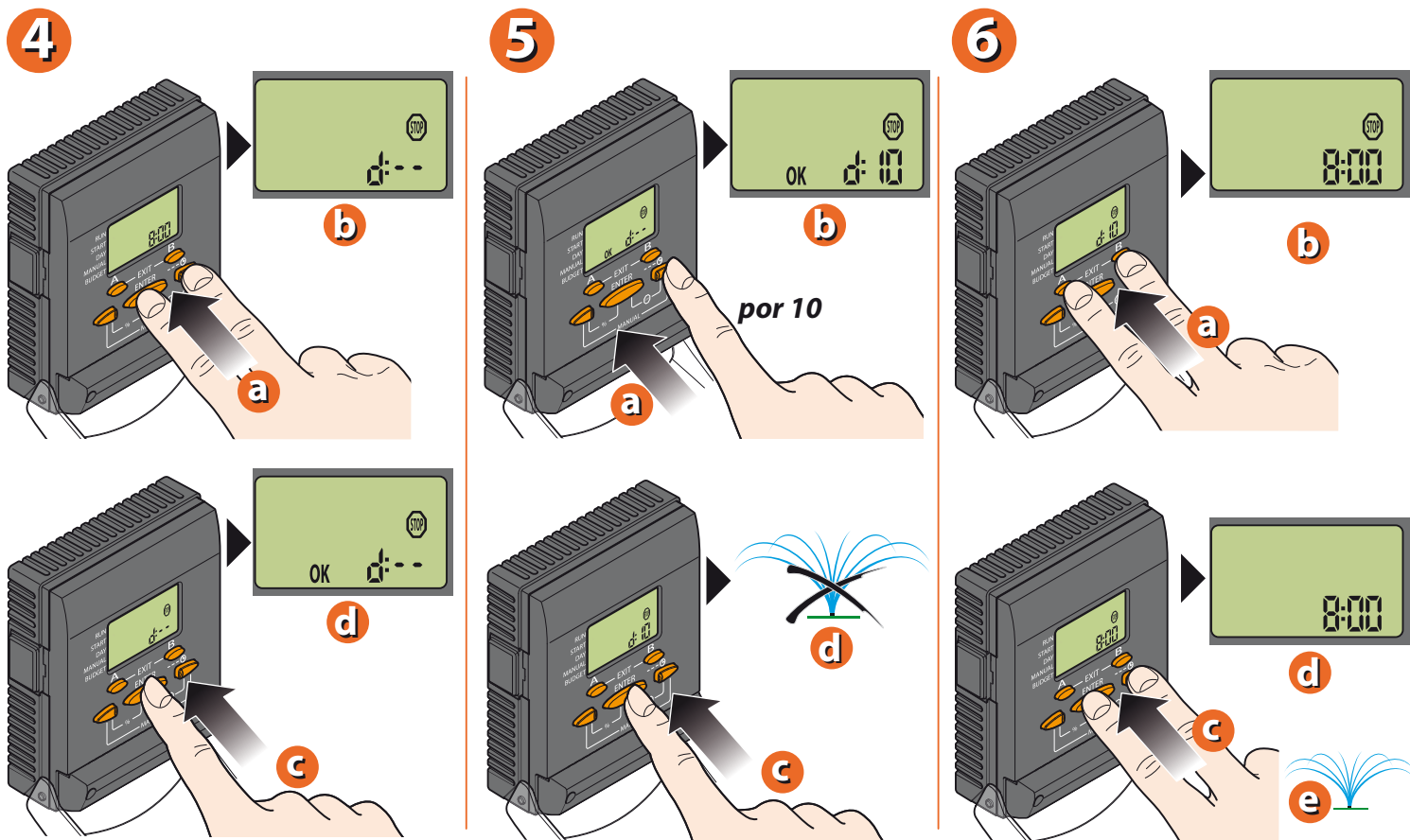
FUNCIÓN STOP

Esta función permite suspender el riego por un periodo comprendido entre unos minutos y 15 días.

- pulse la tecla central y la tecla flecha a la derecha (STOP)
- pulse la tecla ENTER para activar la función;
- configure el número de días en los que no se desea regar pulsando la tecla flecha a la derecha (por ejemplo, 10 días). Pulse la tecla ENTER para confirmar
- pulse EXIT (teclas A y B) para salir de la configuración
- pulse de nuevo la tecla central y la tecla flecha a la derecha (STOP) para volver activar el riego.



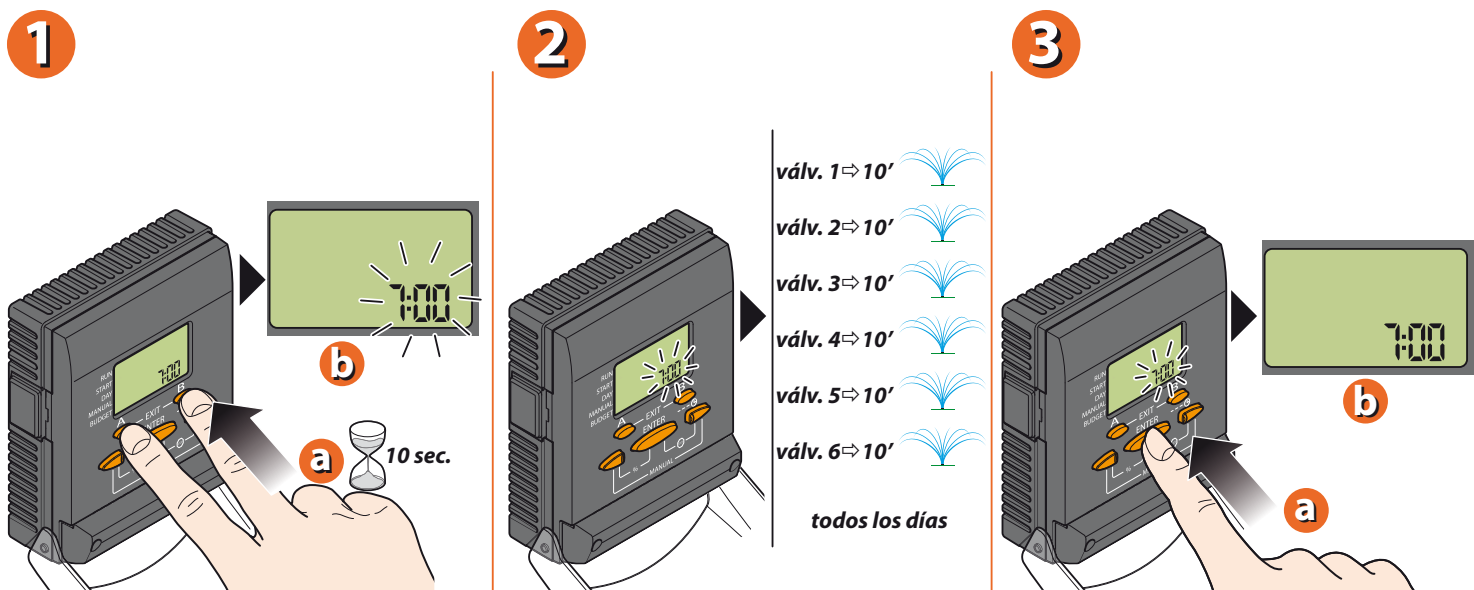
Para Cometa 4 Zone (cód.): 8014
 Para Cometa 6 Zone (cód.): 8016



Para Cometa 4 Zone (cód.): 8014
 Para Cometa 6 Zone (cód.): 8016

PROGRAMA DE SEGURIDAD

El programador posee una memoria interna con un programa de seguridad que activa cada línea de riego durante 10 minutos al día, con una frecuencia diaria, cuando la hora indicada en el display corresponde a las 7:00. Para activar esta función, pulse al mismo tiempo las teclas A y B durante 10 segundos como mínimo (EXIT). El display parpadea y sólo hay que pulsar cualquier tecla para volver a la situación inicial.

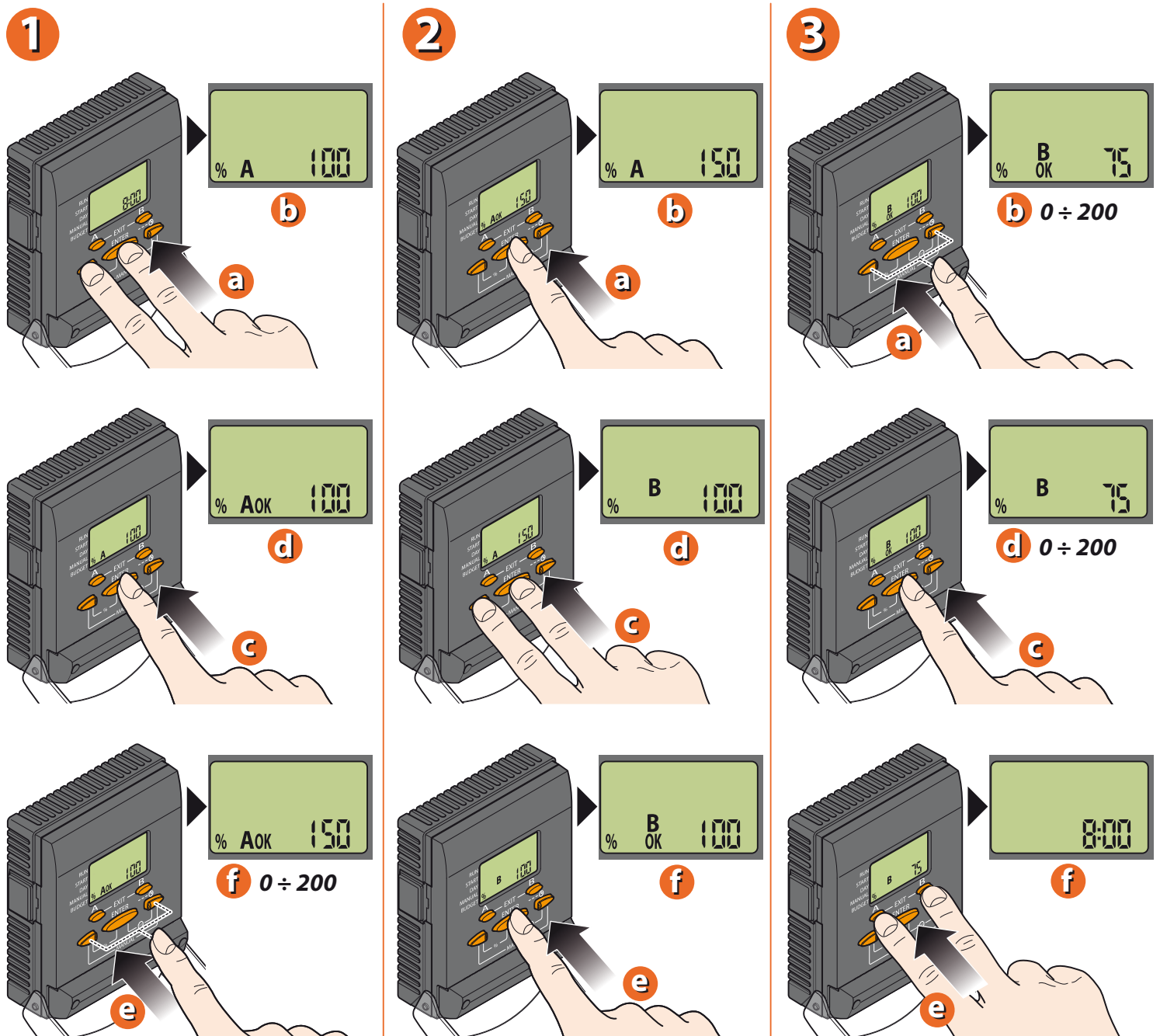


Para Cometa 4 Zone (cód.): 8014
 Para Cometa 6 Zone (cód.): 8016

FUNCIÓN %

La función BUDGET permite adecuar de forma rápida e inmediata la duración de los programas según las condiciones climáticas; los tiempos se pueden variar con gran facilidad, reduciéndolos a 0 (esta es la manera más rápida para desactivar el programa configurado) o aumentándolo hasta un 200% sin modificar las duraciones de riego configuradas en los programas. El 100% equivale al valor configurado de las duraciones de riego. La adecuación es independiente para cada programa (A y B).

- pulse la tecla flecha a la izquierda y la tecla central (%): aparecen los símbolos % y A
- pulse la tecla ENTER para activar la configuración del porcentaje del programa A
- pulse las teclas flecha para configurar el porcentaje (por ejemplo, de 100% a 150%)
- pulse la tecla ENTER para confirmar la configuración del programa A
- pulse de nuevo la tecla flecha a la izquierda y la tecla central (%): aparecen los símbolos % y B
- repita los puntos del 2) al 4) para modificar el porcentaje del programa B (por ejemplo, del 100% al 75%)
- pulse la tecla ENTER para confirmar la configuración del programa B
- pulse EXIT (teclas A y B) para salir de la función



Para Cometa 4 Zone (cód.): 8014
 Para Cometa 6 Zone (cód.): 8016

Para mayor información, consulte el manual de instrucciones contenido en el paquete.