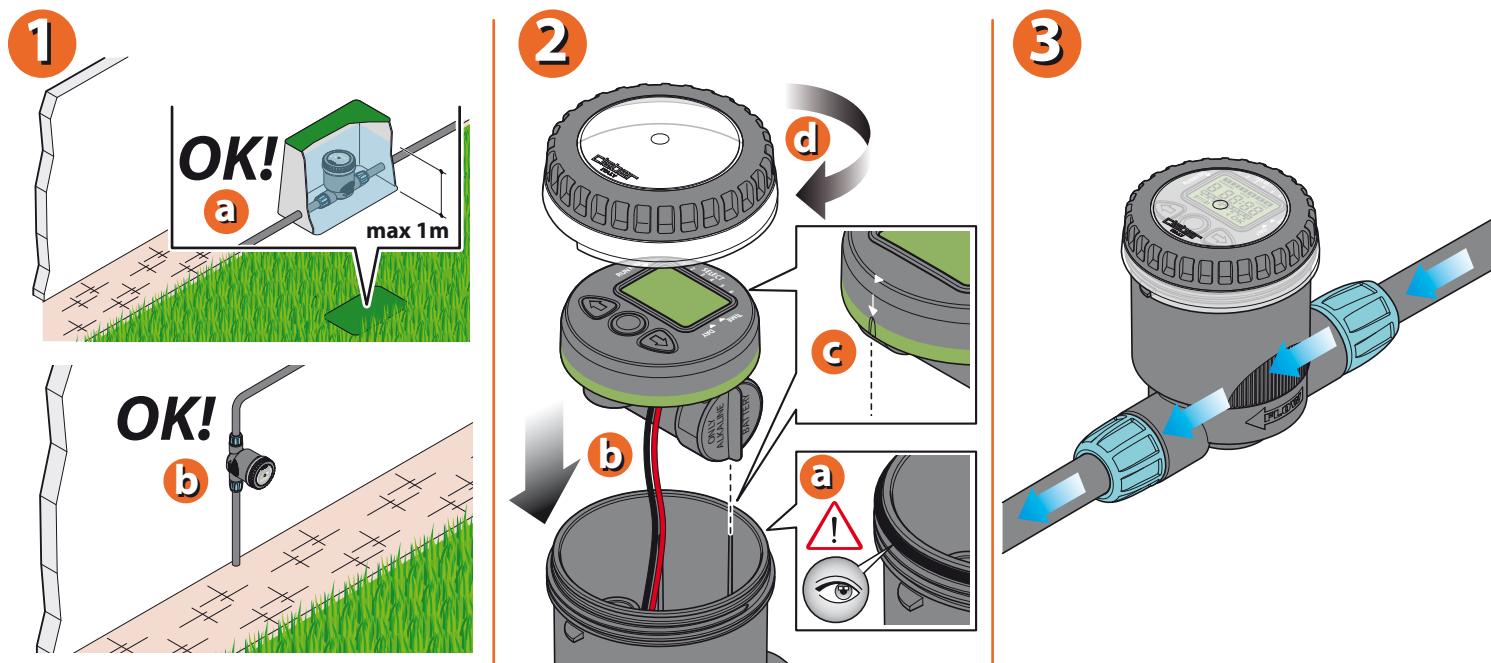
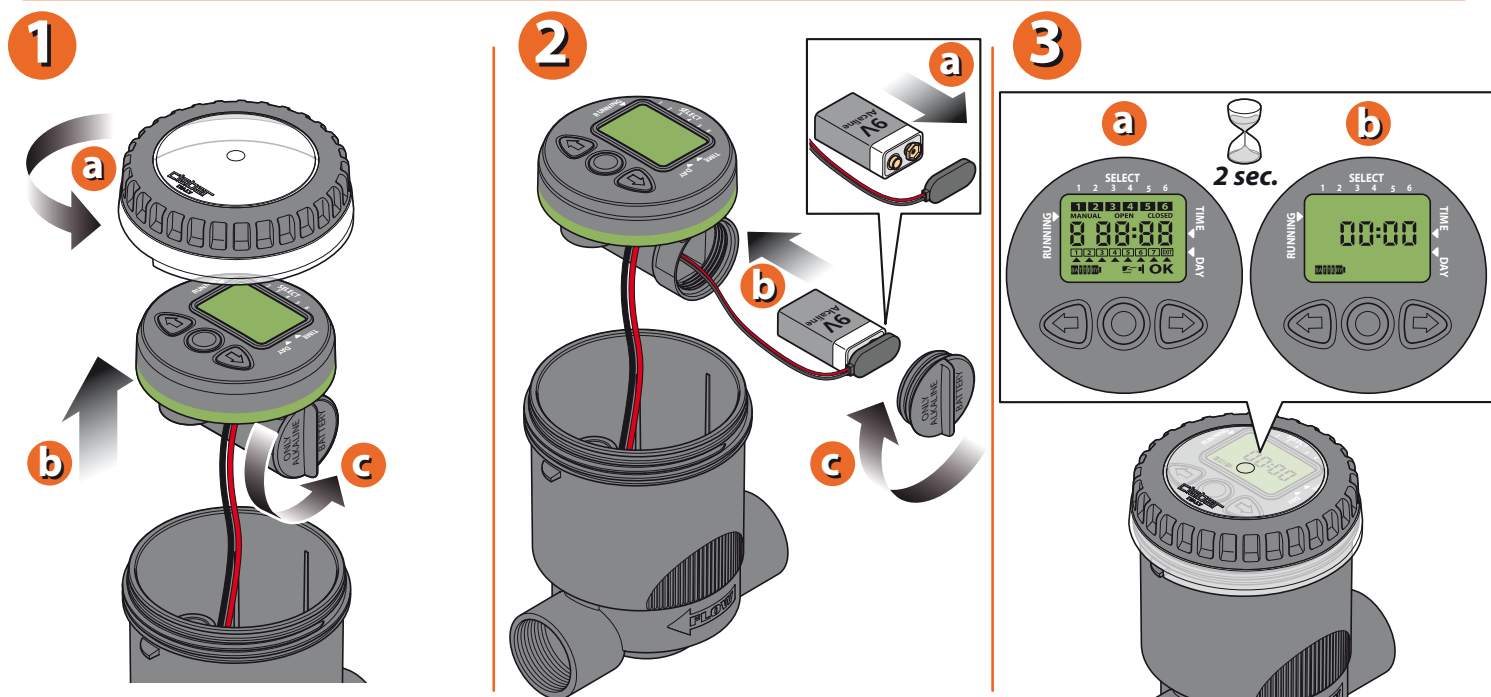


INSTALACIÓN DE LA ELECTROVÁLVULA. La electroválvula programable es perfectamente estanca y funciona aunque siempre esté sumergida en agua hasta un metro de profundidad (grado de protección IP68). Se puede instalar en arquetas, tanto en horizontal como en vertical. Para mantener la estanqueidad, asegúrese de que el grupo de mando esté alineado e introducido en su guía y que la tapa transparente quede bien enroscada con la arandela correctamente colocada en su alojamiento. Atención: cuando instale la electroválvula programable, compruebe que se respete la dirección del flujo de agua, indicada por la flecha "FLOW". Para instalar la pila y configurar los programas, solo tiene que levantar la tapa de la arqueta y acceder a la electroválvula.



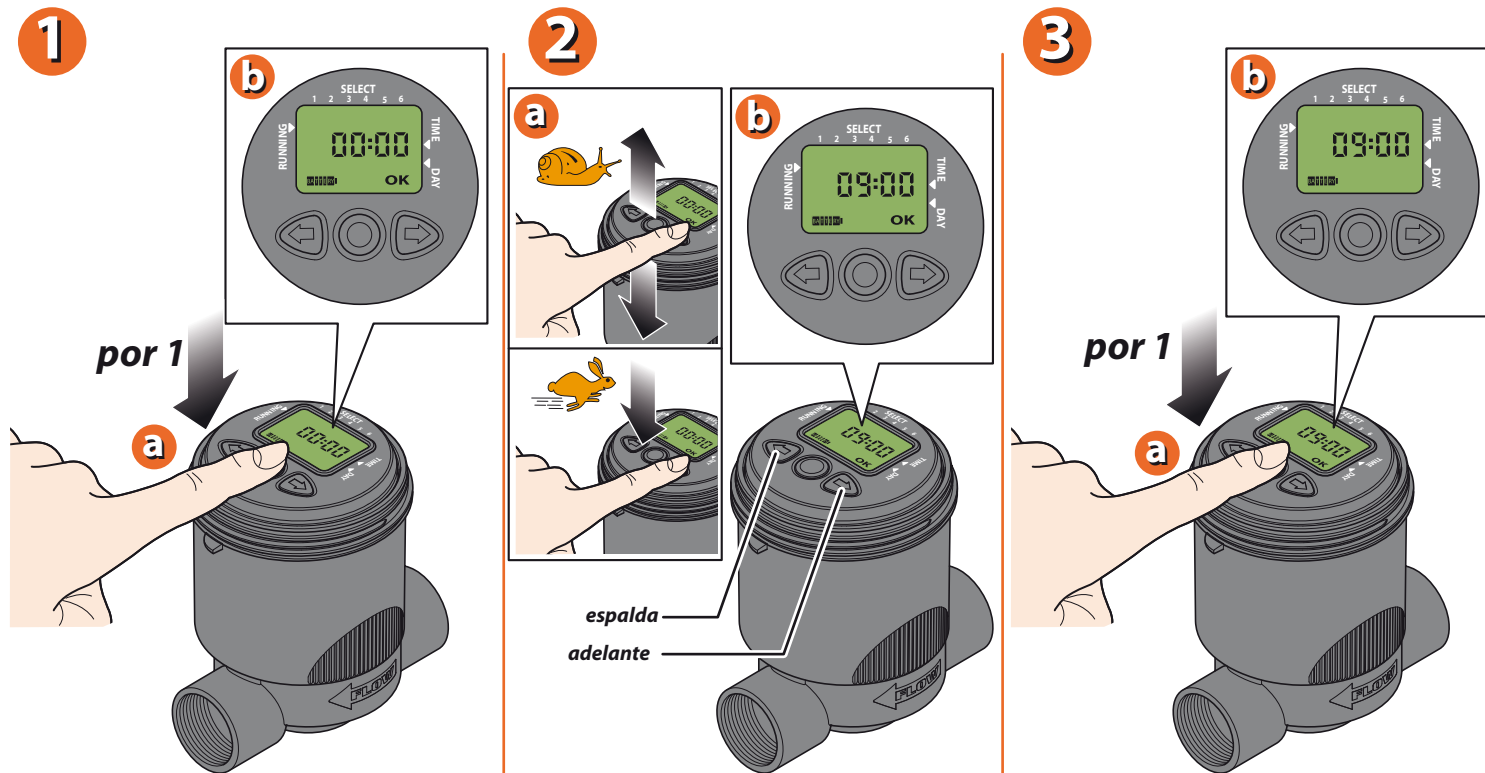
Para Elettra Evolution 1" F (cod.): 90826
 Para Elettra Evolution 1" M (cod.): 90827

COLOCACIÓN DE LA PILA. Desenrosque la tapa transparente. Extraiga el grupo de mando. Desenrosque la tapa del compartimiento de la pila y conecte la pila respetando la polaridad. Introduzca la pila en su alojamiento. Enrosque la tapa controlando que la arandela quede correctamente colocada en su alojamiento. Alinee el grupo de mando en su guía e introdúzcalo en su alojamiento. Cierre la tapa transparente controlando que la arandela quede correctamente colocada en su alojamiento. Atención: utilice exclusivamente pilas alcalinas de 9 V. Apenas se conecta la pila, el display se enciende completamente durante dos segundos, la electroválvula recibe un impulso de cierre y el programador muestra las 00:00 horas.



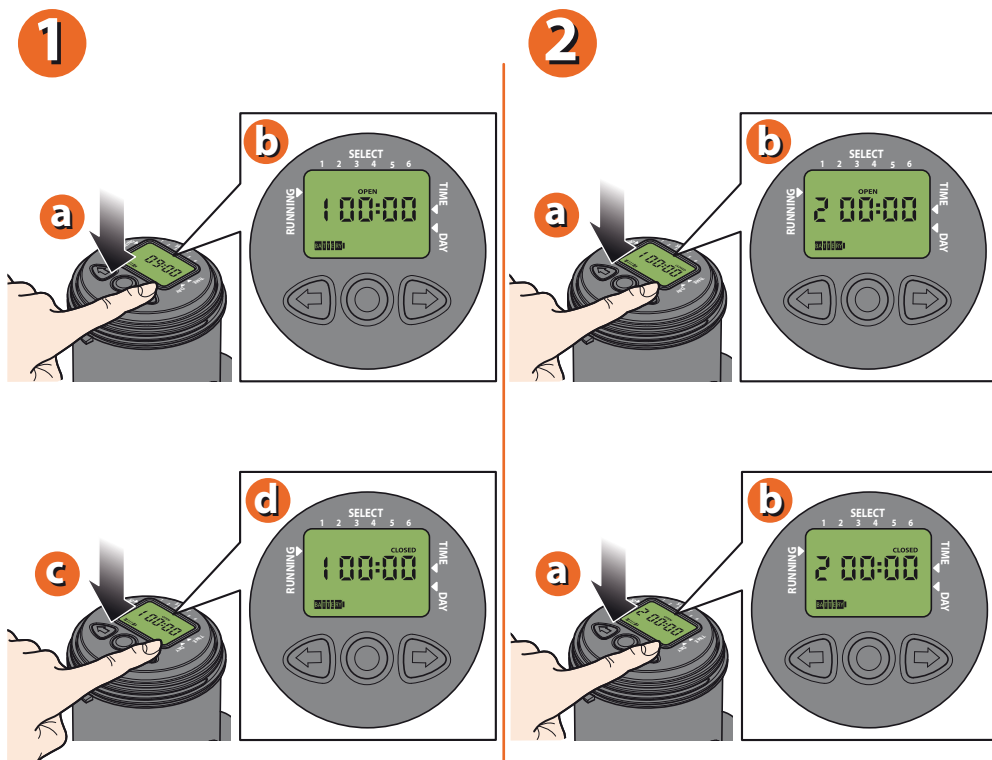
Para Elettra Evolution 1" F (cod.): 90826
 Para Elettra Evolution 1" M (cod.): 90827

AJUSTE DE LA HORA ACTUAL. Al pulsar la tecla central ENTER, en el display se visualiza OK. Pulse las teclas ADELANTE o ATRÁS para ajustar la hora actual (por ejemplo, 09:00). Para confirmar la hora ajustada, pulse la tecla ENTER.



Para Elettra Evolution 1" F (cod.): 90826
 Para Elettra Evolution 1" M (cod.): 90827

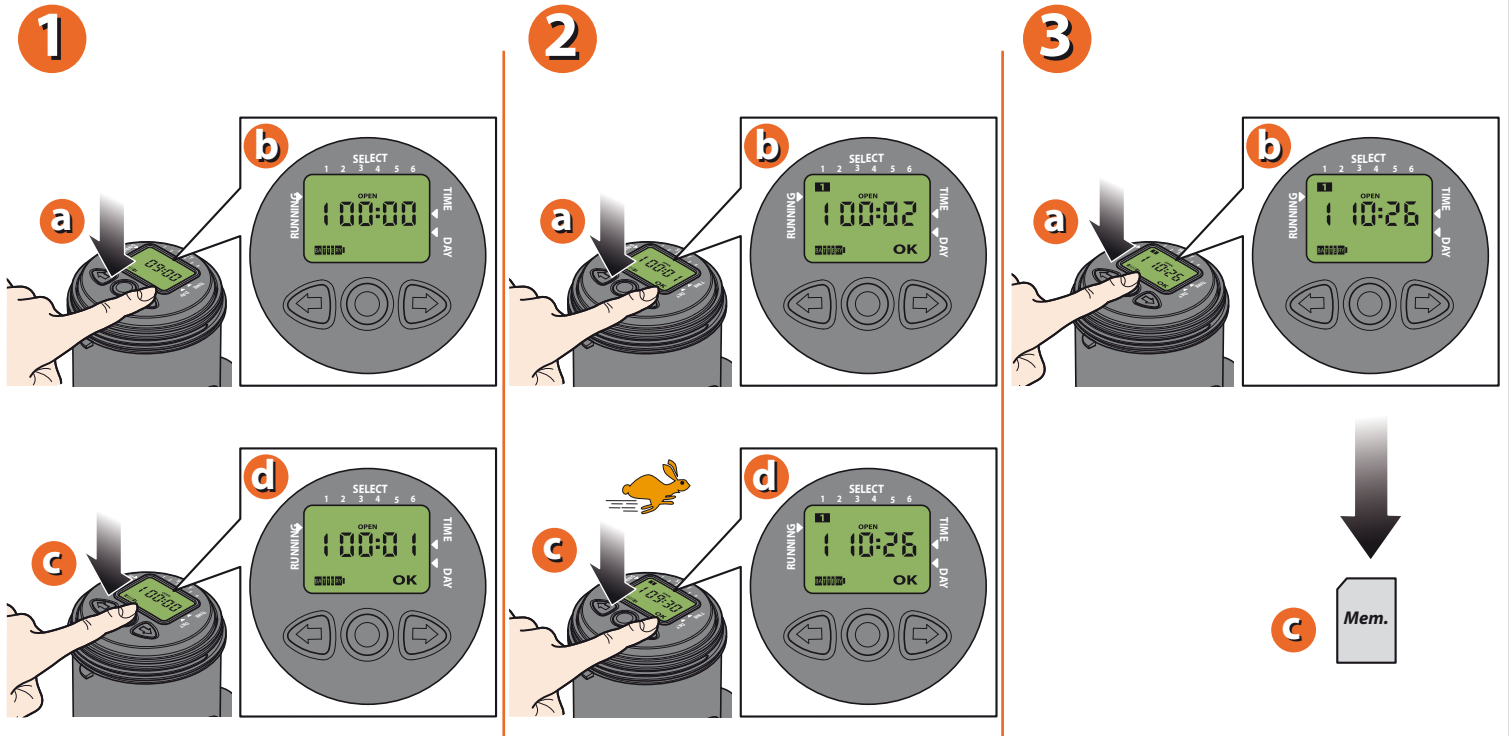
PROGRAMACIÓN DIARIA. La programación se efectúa con tan solo tres teclas y se visualiza en un amplio display. Cada página tiene dos funciones: visualización del programa y, pulsando la tecla ENTER, modificación del programa en cuestión. Al pulsar la tecla , se visualizan los otros programas de la línea.



- 3**
- HORA**
- ▶ APERTURA DEL PROGRAMA 1 (OPEN)
 - ▶ CIERRE DEL PROGRAMA 1 (CLOSED)
 - ▶ APERTURA DEL PROGRAMA 2 (OPEN)
 - ▶ CIERRE DEL PROGRAMA 2 (CLOSED)
 - ▶ APERTURA DEL PROGRAMA 3 (OPEN)
 - ▶ CIERRE DEL PROGRAMA 3 (CLOSED)
 - ▶ APERTURA DEL PROGRAMA 4 (OPEN)
 - ▶ CIERRE DEL PROGRAMA 4 (CLOSED)
 - ▶ APERTURA DEL PROGRAMA 5 (OPEN)
 - ▶ CIERRE DEL PROGRAMA 5 (CLOSED)
 - ▶ APERTURA DEL PROGRAMA 6 (OPEN)
 - ▶ CIERRE DEL PROGRAMA 6 (CLOSED)

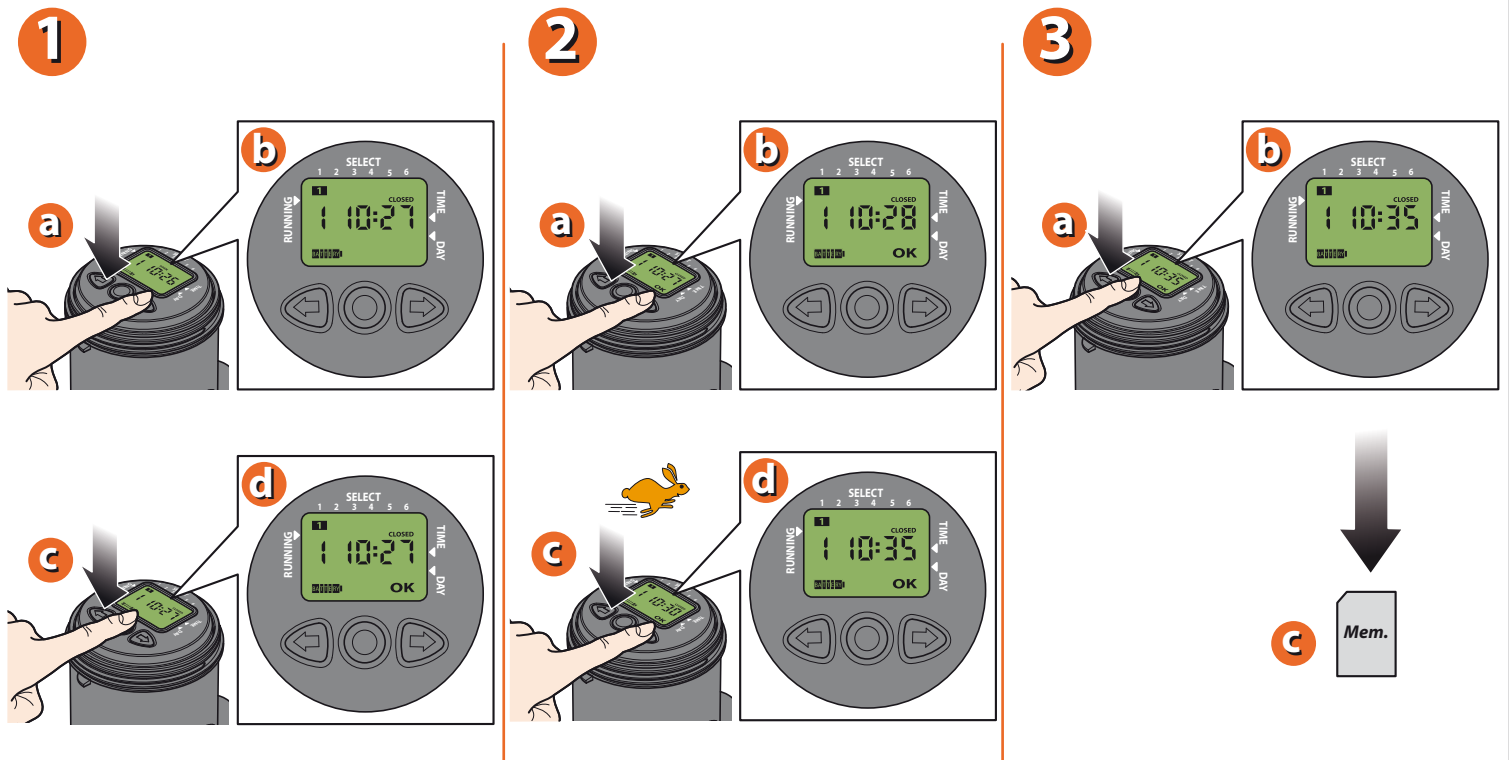
Para Elettra Evolution 1" F (cod.): 90826
 Para Elettra Evolution 1" M (cod.): 90827

Pulse la tecla ADELANTE para visualizar la hora de apertura de la válvula para el programa 1. Pulse la tecla ENTER para modificar la hora de apertura visualizada. Pulse las teclas ADELANTE o ATRÁS para ajustar la hora de apertura deseada (por ejemplo, 10:26). Pulse la tecla ENTER para confirmar la hora de apertura ajustada. Pulse de nuevo la tecla ADELANTE para visualizar la hora de cierre de la válvula para el programa 1.



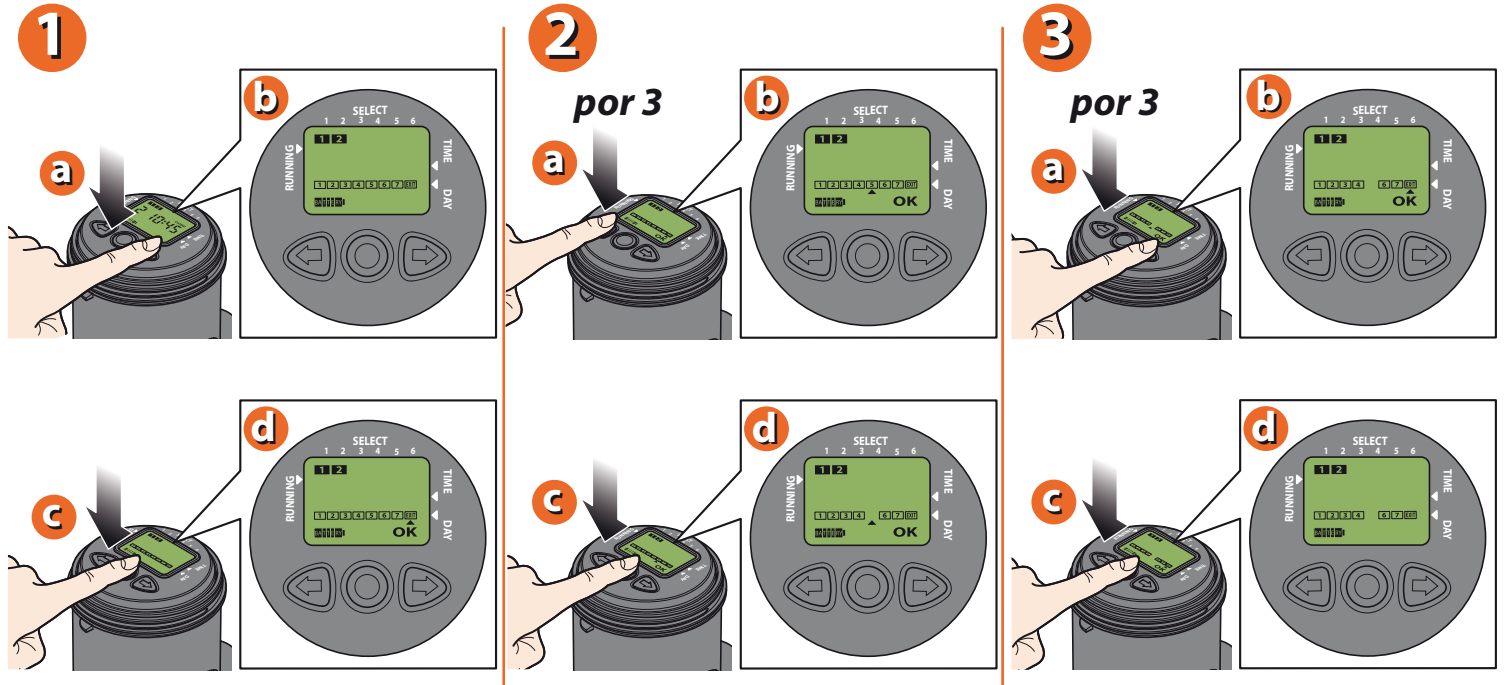
Para Elettra Evolution 1" F (cod.): 90826
 Para Elettra Evolution 1" M (cod.): 90827

En el display se visualiza "1=progr. 1 CLOSED". Pulse la tecla ENTER para modificar la hora de cierre visualizada. Pulse las teclas ADELANTE o ATRÁS para ajustar la hora de cierre deseada (por ejemplo, 10:35). Pulse la tecla ENTER para confirmar la hora de cierre ajustada. Proceda del mismo modo si desea configurar también los programas siguientes.



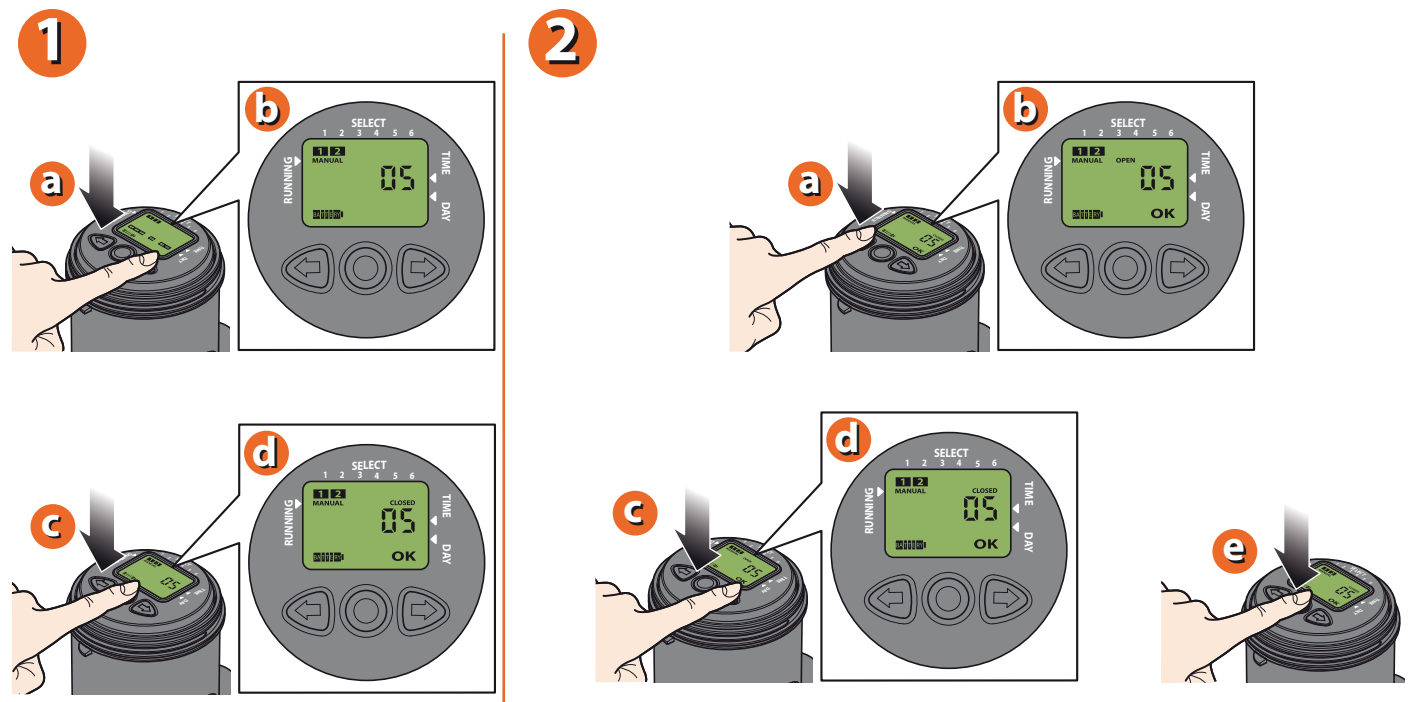
Para Elettra Evolution 1" F (cod.): 90826
 Para Elettra Evolution 1" M (cod.): 90827

PROGRAMACIÓN SEMANAL. Pulse la tecla ADELANTE hasta visualizar la página de programación semanal. Pulse la tecla ENTER para modificar la programación semanal. El número 1 se asocia al día actual de la semana en que se configura el primer programa de riego: si por ejemplo es jueves, 1=jueves, 2=viernes y así sucesivamente. Pulsando las teclas ADELANTE o ATRÁS, coloque el cursor en el día de la semana cuya configuración desea modificar. Pulse la tecla ENTER para desactivar/activar el riego en el día seleccionado (el número correspondiente desaparece del display). Por ejemplo, 2 (viernes) y 5 (lunes). Terminada la programación, ponga el cursor debajo de EXIT y pulse la tecla ENTER.



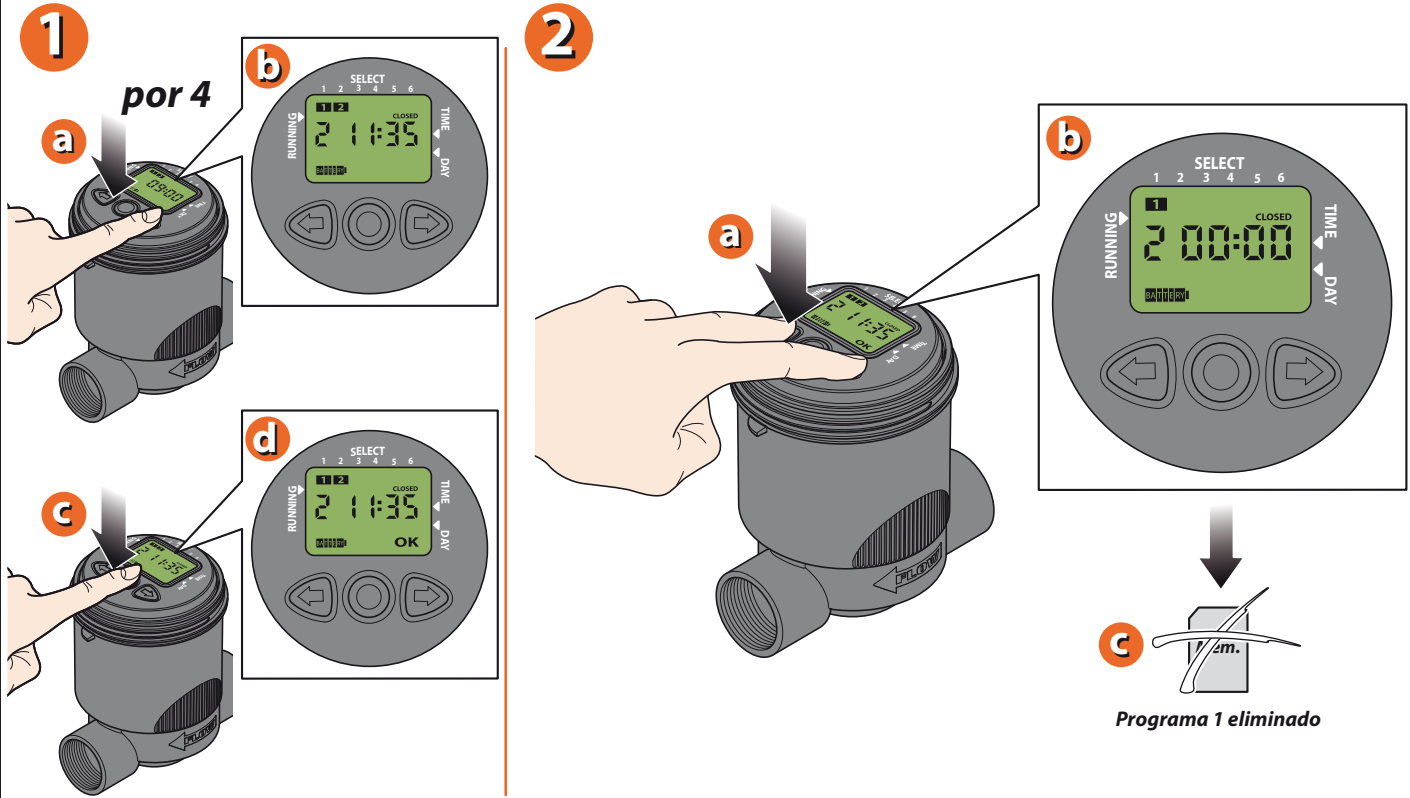
Para Elettra Evolution 1" F (cod.): 90826
 Para Elettra Evolution 1" M (cod.): 90827

FUNCIÓN MANUAL. Pulse la tecla ADELANTE para visualizar la página de riego manual. Pulse la tecla ENTER para activar la función. Si se pulsa la tecla ATRÁS, se abre la válvula del programador; si se pulsa la tecla ADELANTE, la válvula se cierra. Esta función es muy útil para realizar un riego siempre que lo desee, sin borrar los programas configurados. En cualquier caso, la válvula se cierra automáticamente transcurridos 5 minutos. Para salir de la función manual antes de que transcurran los 5 minutos, cierre la válvula y pulse la tecla ENTER.



Para Elettra Evolution 1" F (cod.): 90826
 Para Elettra Evolution 1" M (cod.): 90827

BORRADO DE LOS PROGRAMAS. Para borrar un programa, pulse la tecla ADELANTE hasta visualizar la página "CLOSED" del programa que desea borrar (por ejemplo, programa 2). Pulse la tecla ENTER y, luego, las teclas ADELANTE y ATRÁS simultáneamente.



Para Elettra Evolution 1" F (cod.): 90826
 Para Elettra Evolution 1" M (cod.): 90827

Para mayor información, consulte el manual de instrucciones contenido en el paquete.