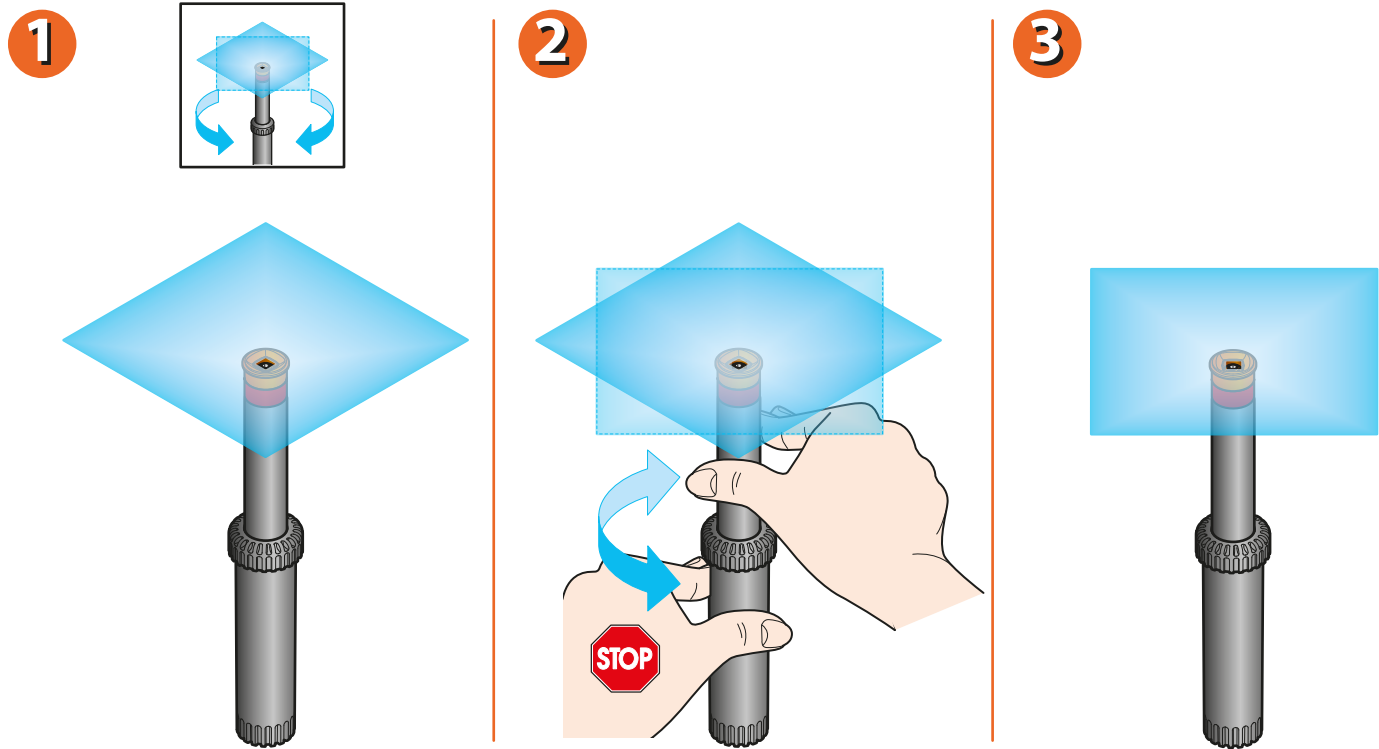


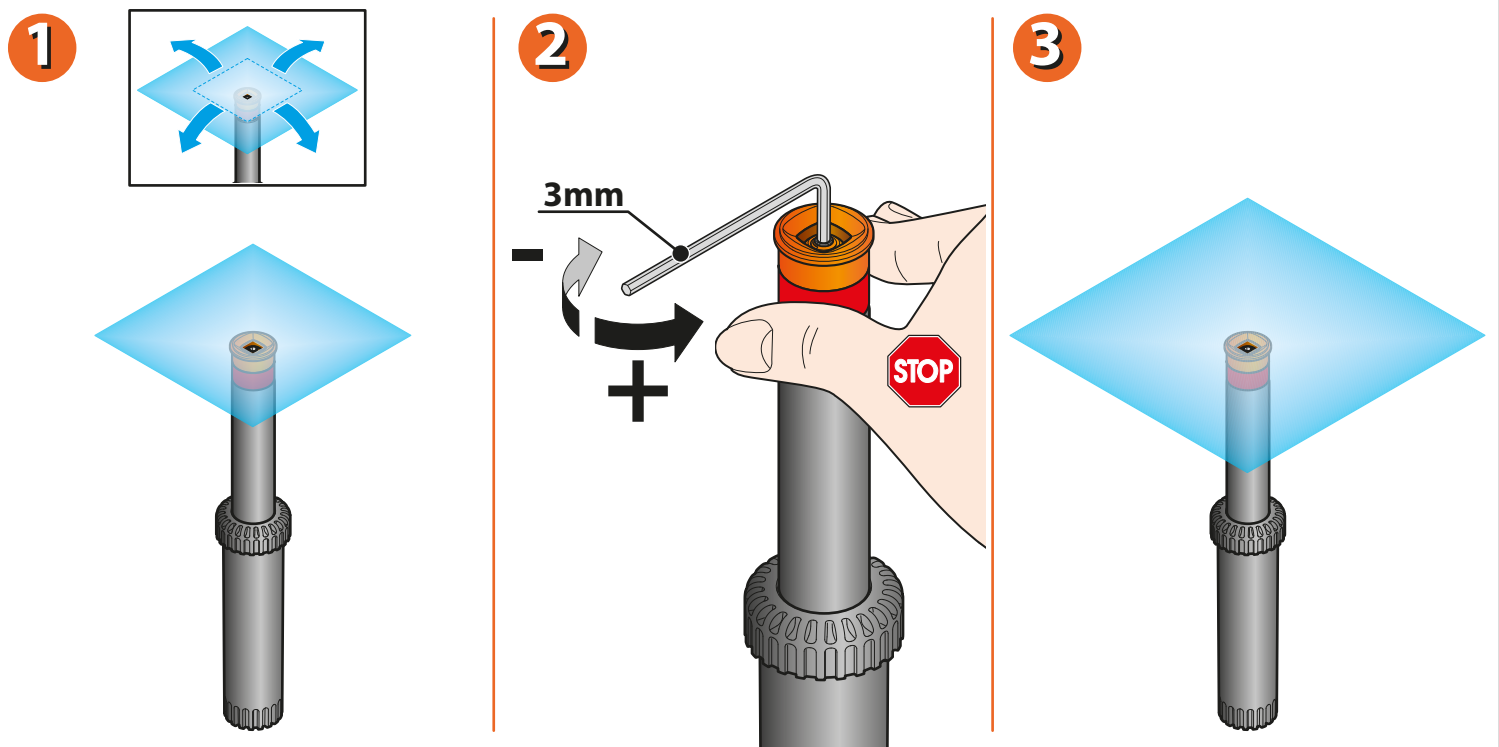
ORIENTACIÓN DEL CHORRO DE AGUA.

Esta operación sirve para variar la dirección del chorro y se debe efectuar mientras el equipo está funcionando. Gire la varilla del difusor con una mano, sujetando el cuerpo con la otra.



Para Pop-Up (cod.): 90133

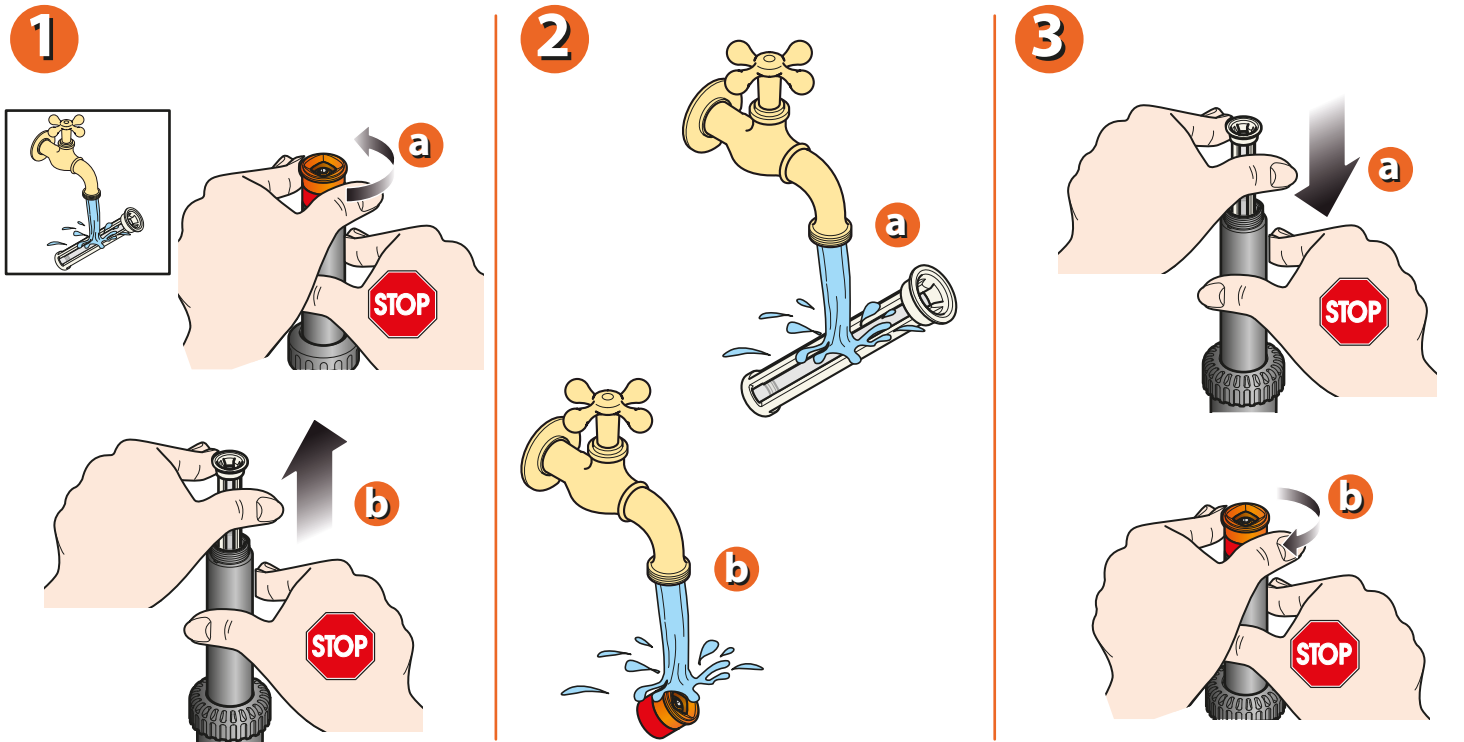
REGULACIÓN DEL ALCANCE. Para aumentar o disminuir la longitud del chorro, efectúe las siguientes operaciones: con la llave allen de 3 mm, gire el tornillo de regulación interno hacia la izquierda para aumentarlo el alcance y hacia la derecha para disminuir.



Para Pop-Up (cod.): 90133


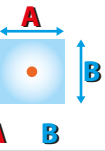
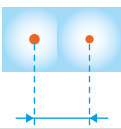
Si entran piedras, arena, tierra u otros objetos extraños en la tobera, efectúe la siguiente operación:

- mantenga bloqueada la varilla del aspersor con un mano y desenrosque la parte superior con la otra mano;
- extraiga el filtro y límpielo, junto a la parte superior, con un chorro de agua corriente;
- coloque el filtro en su alojamiento y enrosque la parte superior del aspersor.



Para Pop-Up (cod.): 90133

Tablas de consumos de los aspersores.

Pop-Up área cuadrada (cod.): 90133				64 m ²
Bar	l/min	m ²		
1,5	8,9	36,0	6 x 6 m	5,5 m
2,0	10,3	49,0	7 x 7 m	6,3 m
3,0	12,6	64,0	8 x 8 m	7,3 m

Para Pop-Up (cod.): 90133