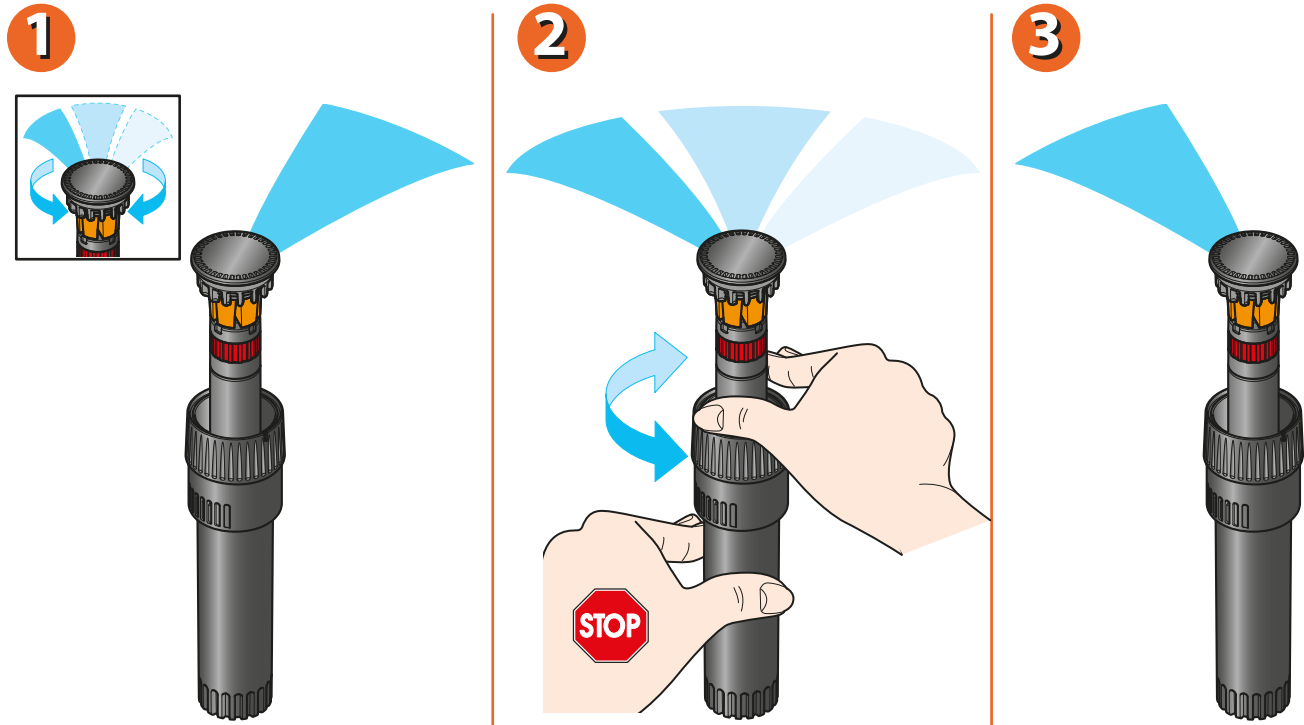
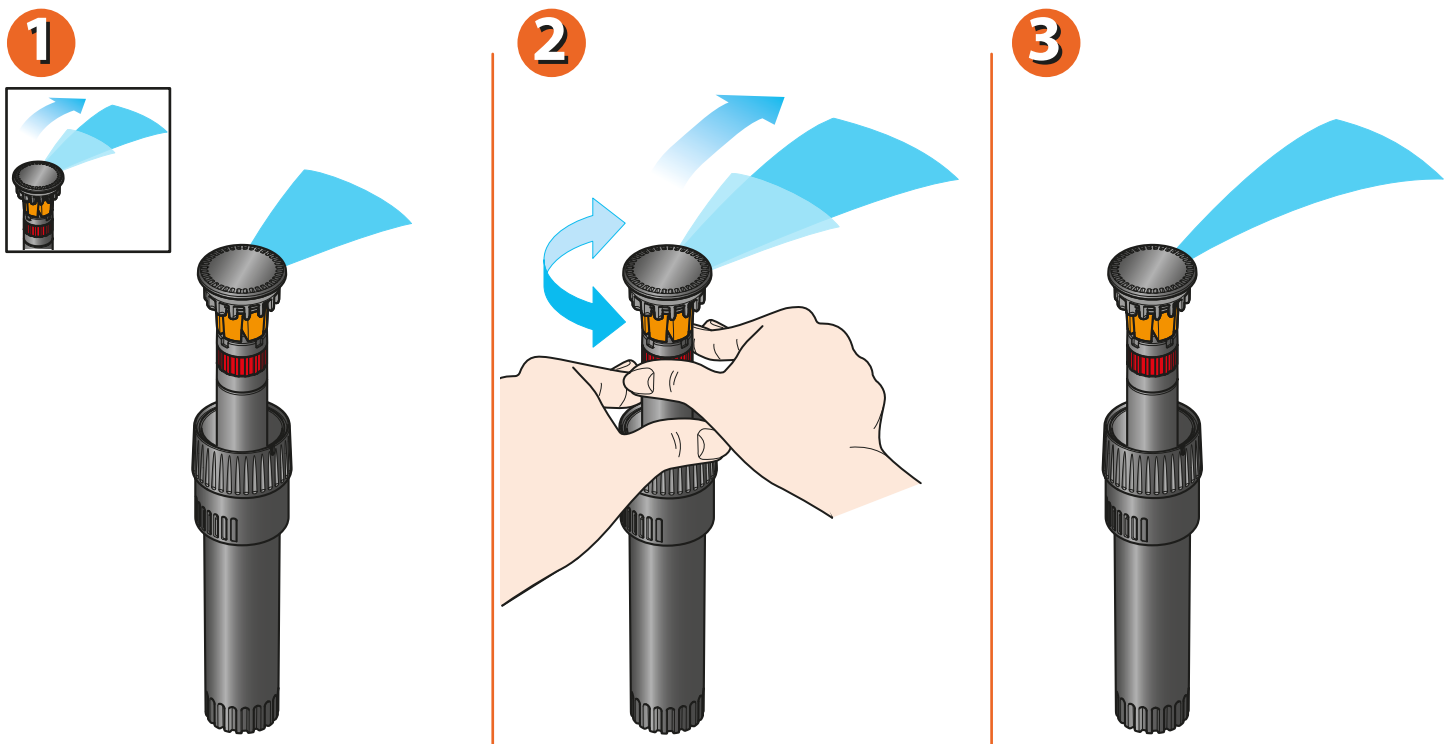


Pour modifier la direction du jet, tournez la tige en sens horaire ou antihoraire en bloquant le corps de l'arroseur. Cette opération doit être effectuée quand l'installation fonctionne.



Pour Colibrì Evolution 90° - 180° (cod.): 90230 - 90220

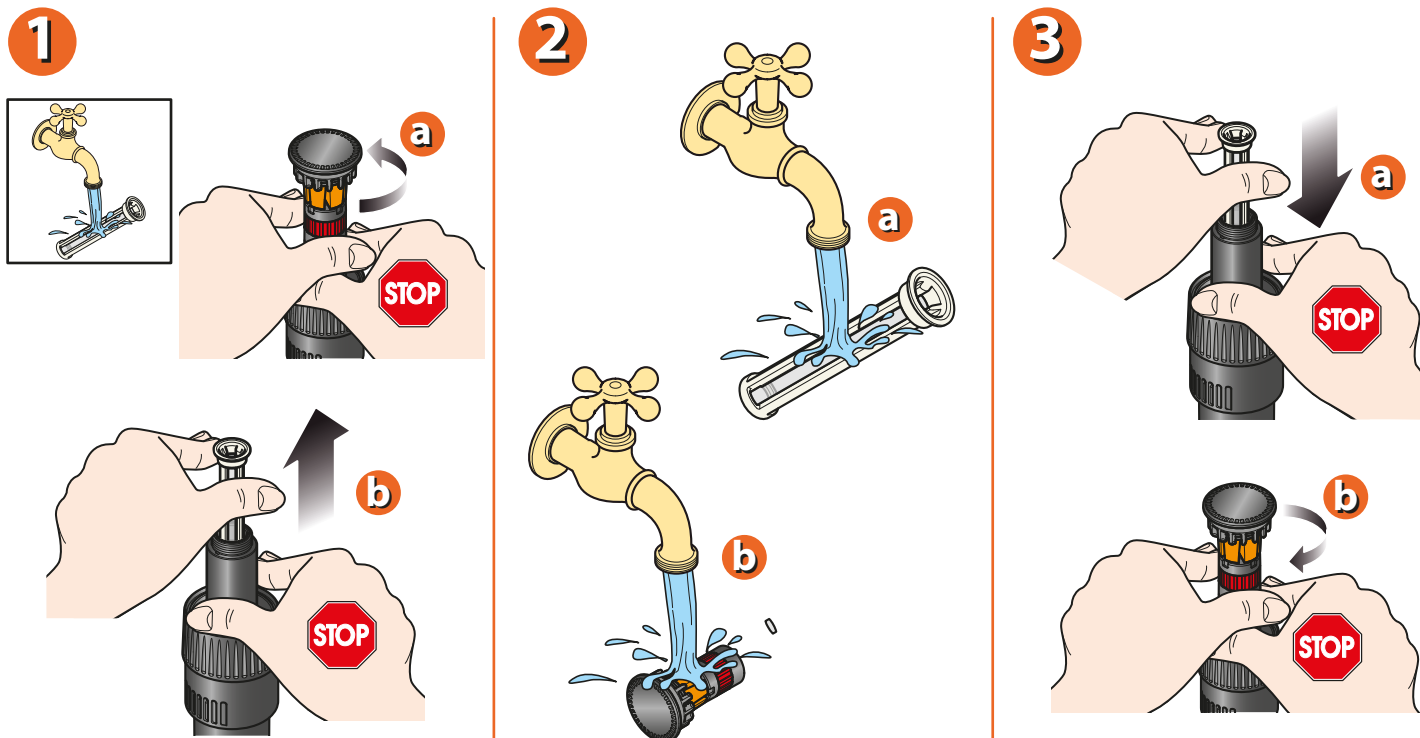
Pour augmenter ou diminuer la longueur du jet :  
- tourner l'anneau rouge en sens antihoraire pour diminuer le rayon, en sens horaire pour l'augmenter.



Pour Colibrì Evolution 90° - 180° - 360° (cod.): 90230 - 90220 - 90210

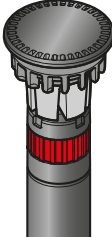



En cas de pénétration de gravier, sable, terre ou autre corps étranger dans la turbine, procéder comme suit :

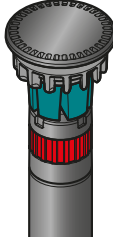



- maintenez fermement la tige de l'arroseur avec une main et dévissez la partie supérieure avec l'autre main
- extrayez le filtre et le nettoyer, avec la partie supérieure de l'arroseur sous un jet d'eau courante
- remettez le filtre en place et revisser la partie supérieure de l'arroseur.

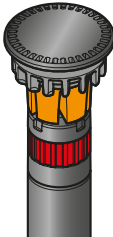





Pour Colibri Evolution 90° - 180° - 360° (cod.): 90230 - 90220 - 90210

Tables concernant les consommations des arroseurs.

	Colibri 90° (cod.): 90230				
	Bar	l/min	m <sup>2</sup>		
	1,5	1,1	13,8	4,2 m	6,0 m
	2,0	1,3	15,9	4,5 m	6,4 m
	3,0	1,5	17,3	4,7 m	6,7 m

	Colibri 180° (cod.): 90220				
	Bar	l/min	m <sup>2</sup>		
	1,5	1,7	25,1	4,0 m	5,7 m
	2,0	2,0	31,8	4,5 m	6,4 m
	3,0	2,3	34,7	4,7 m	6,7 m

	Colibri 360° (cod.): 90210				
	Bar	l/min	m <sup>2</sup>		
	1,5	3,3	43,0	3,7 m	5,3 m
	2,0	3,7	55,4	4,2 m	6,0 m
	3,0	4,2	63,6	4,5 m	6,4 m

Pour Colibri Evolution 90° - 180° - 360° (cod.): 90230 - 90220 - 90210