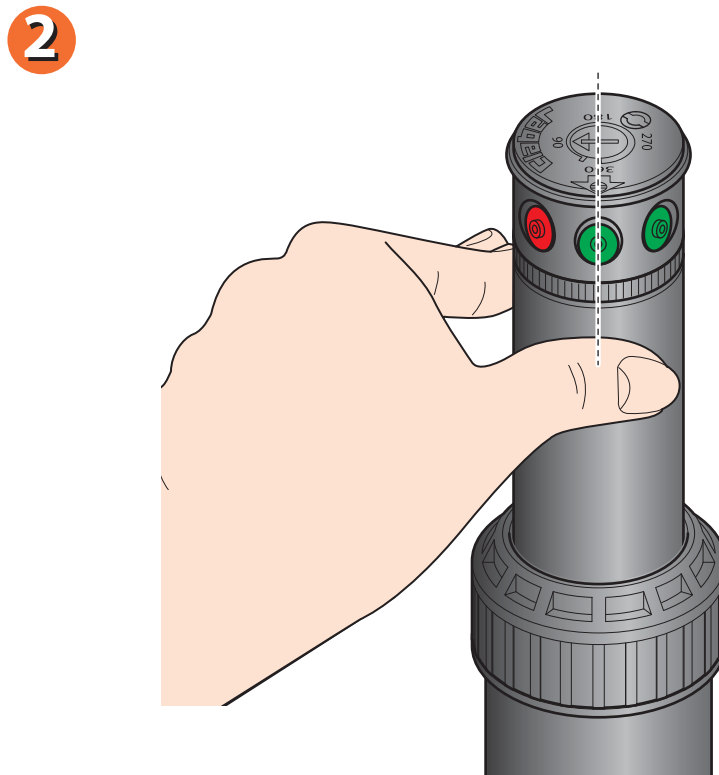
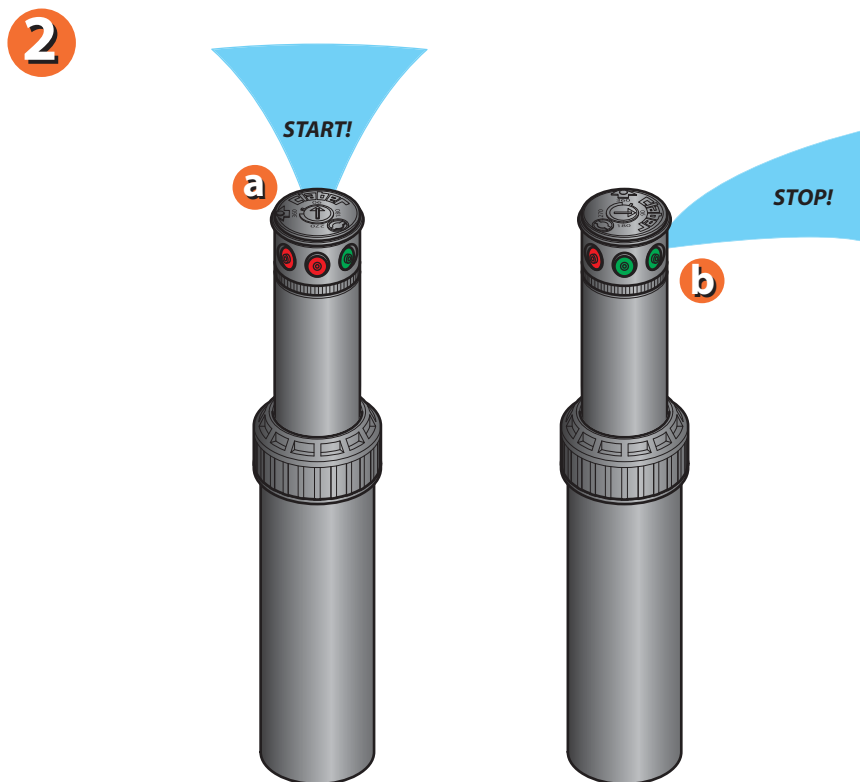
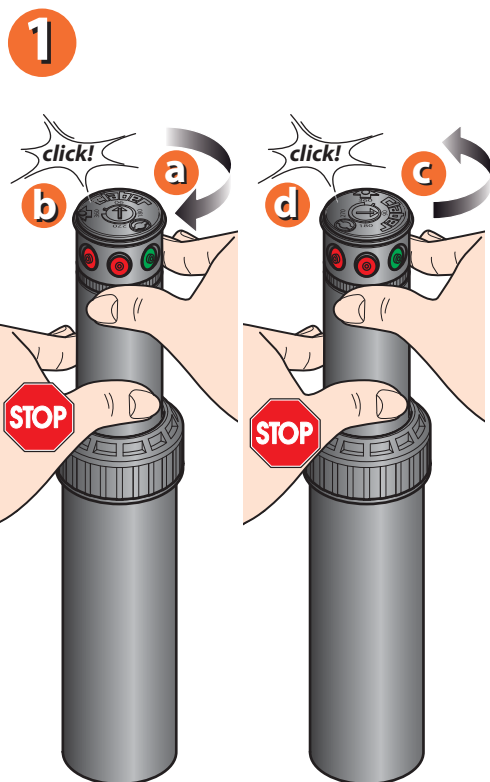


Selezionare l'ugello inserendo la chiave in dotazione, oppure un cacciavite a taglio, nell'apposito foro posto sulla sommità della turbina. Ruotare la chiave o il cacciavite fino a quando l'ugello desiderato si pone in linea con la freccia esterna.



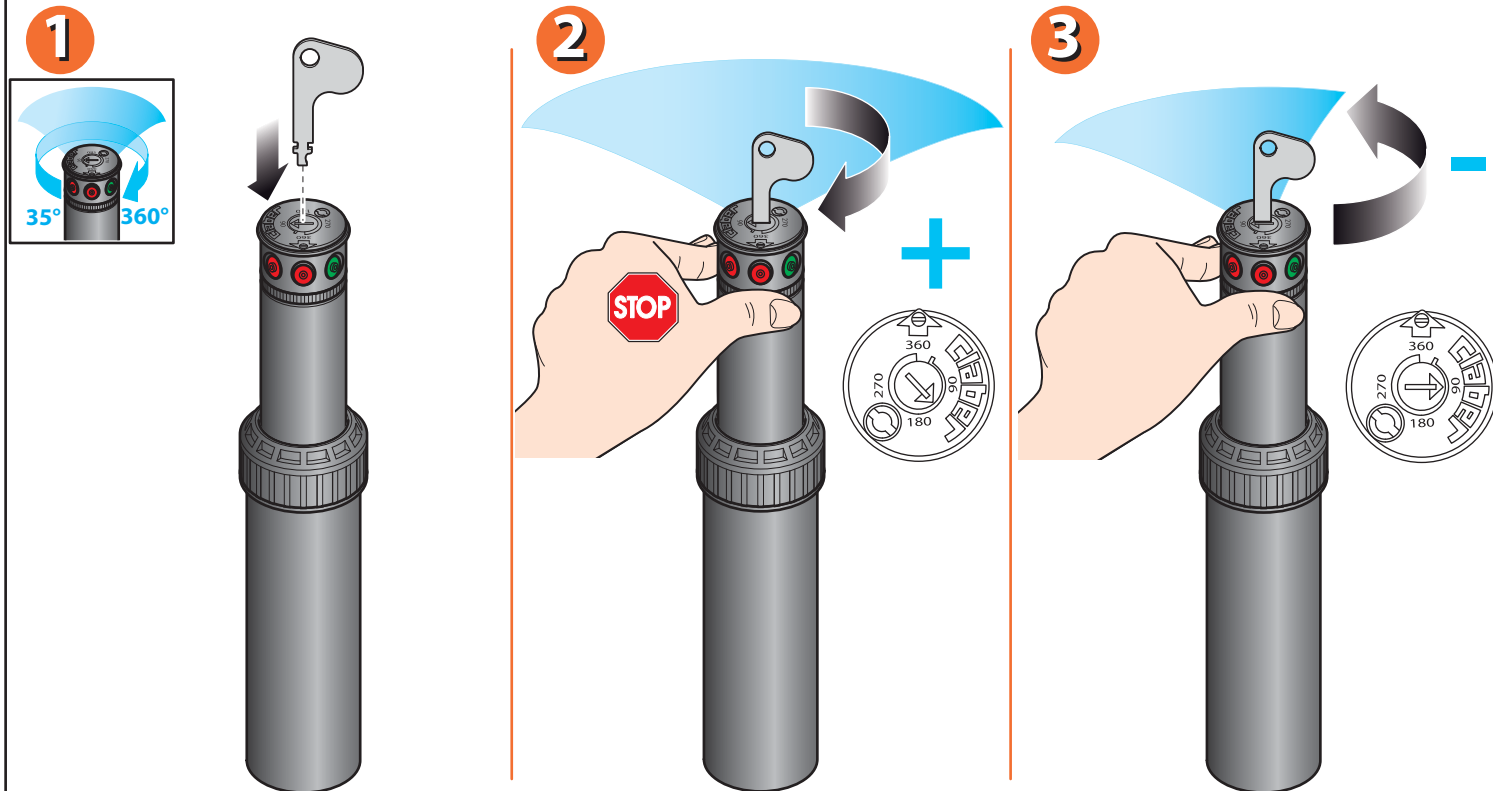
Irrigatore a Turbina Multigetto (cod.): 90139

Ruotare la torretta con le dita, senza forzare, in senso orario fino alla posizione di "stop"; poi in senso antiorario fino a quando si arresta una seconda volta. L'irrigatore inizierà a funzionare da questo punto, ruotando in senso orario.



Irrigatore a Turbina Multigetto (cod.): 90139

Per regolare il settore da irrigare inserire la chiave in dotazione nella fessura posta sopra la freccia, tenere ferma la torretta con una mano e ruotare la chiave in senso orario, fino a quando la freccia si posiziona sul settore di lavoro desiderato.



Irrigatore a Turbina Multigetto (cod.): 90139

Tabelle relative ai consumi degli irrigatori.

Turbina (cod.): 90139		35°-360°		
Bar		l/min		
2,0	1	3,78	9,1 m	12,9 m
	2	7,57	9,8 m	13,9 m
	3	10,98	10,1 m	14,3 m
	4	15,14	9,8 m	13,9 m
3,0	1	4,54	9,2 m	13,0 m
	2	9,08	10,7 m	15,1 m
	3	12,87	11,0 m	15,6 m
	4	17,41	10,7 m	15,1 m

Turbina (cod.): 90139		35°-360°		
Bar		l/min		
2,0	1,5	5,68	11,0 m	15,6 m
	3	11,36	11,9 m	16,8 m
	4,5	15,90	11,3 m	16,0 m
	6	20,06	10,7 m	15,2 m
	3,0	1,5	6,81	11,9 m
3,0	3	12,87	12,5 m	17,7 m
	4,5	19,03	12,2 m	17,3 m
	6	24,60	11,9 m	16,8 m

Irrigatore a Turbina Multigetto (cod.): 90139