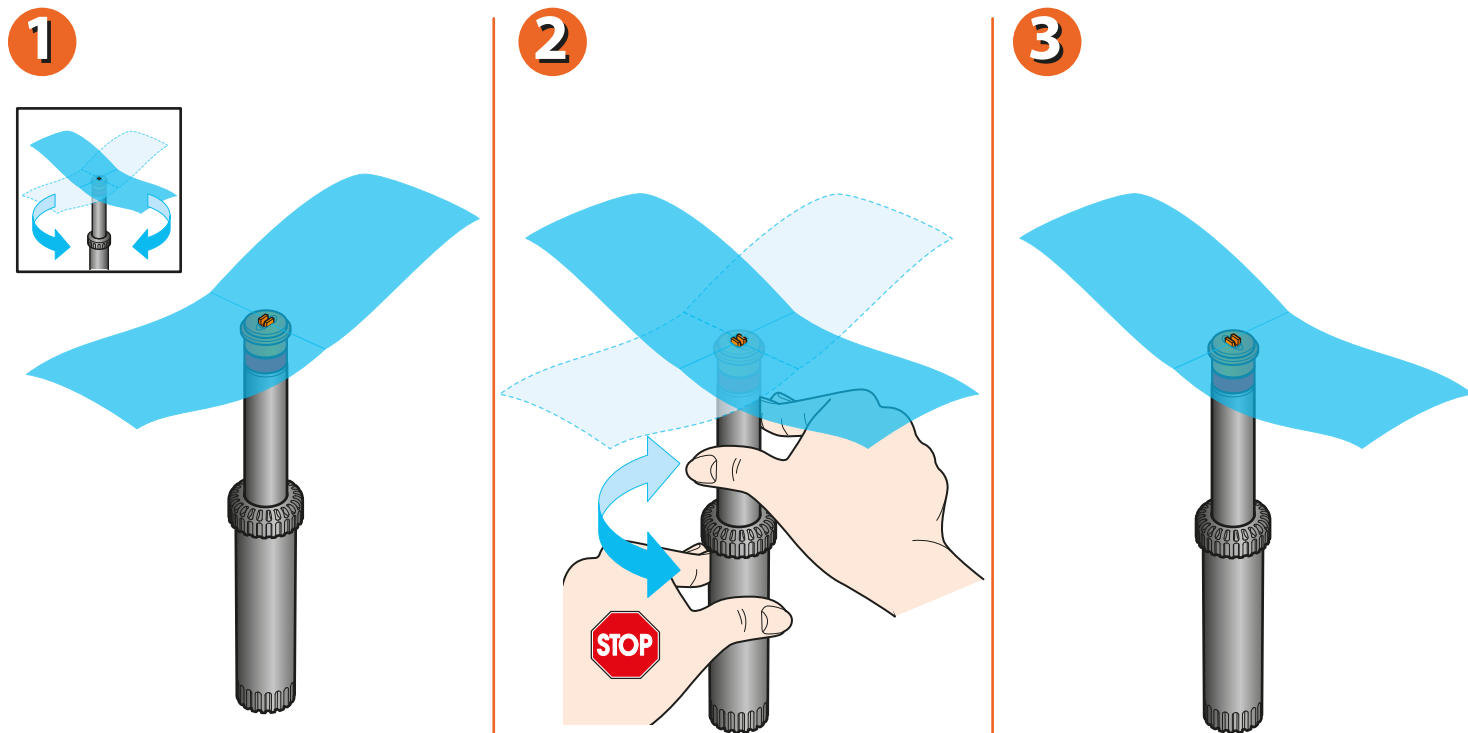


Per variare la direzione del getto, ruotare l'asta in senso orario o antiorario tenendo bloccato il corpo dell'irrigatore.

Questa operazione deve essere eseguita mentre l'impianto è in funzione.

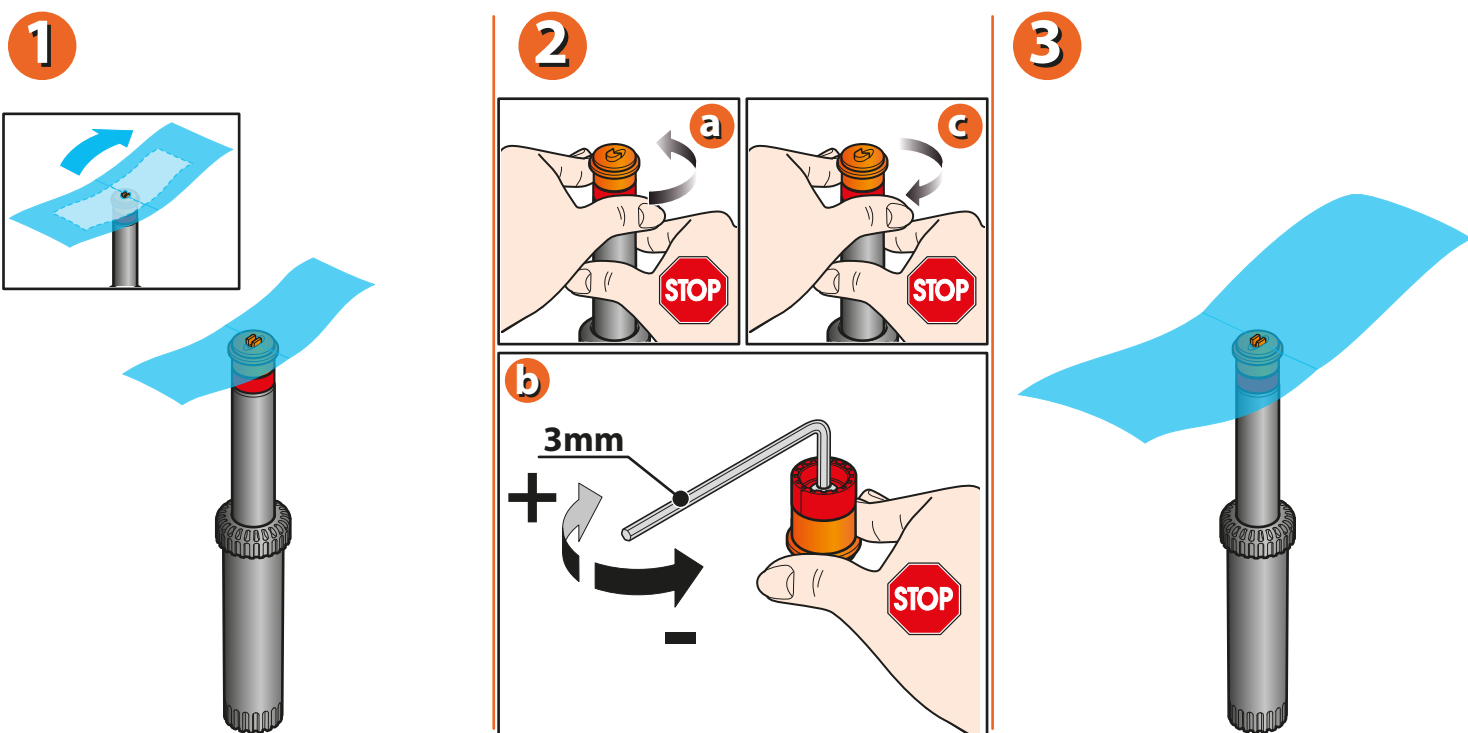


Per Pop-Up (cod.): 90109

Per aumentare o diminuire la lunghezza del getto:

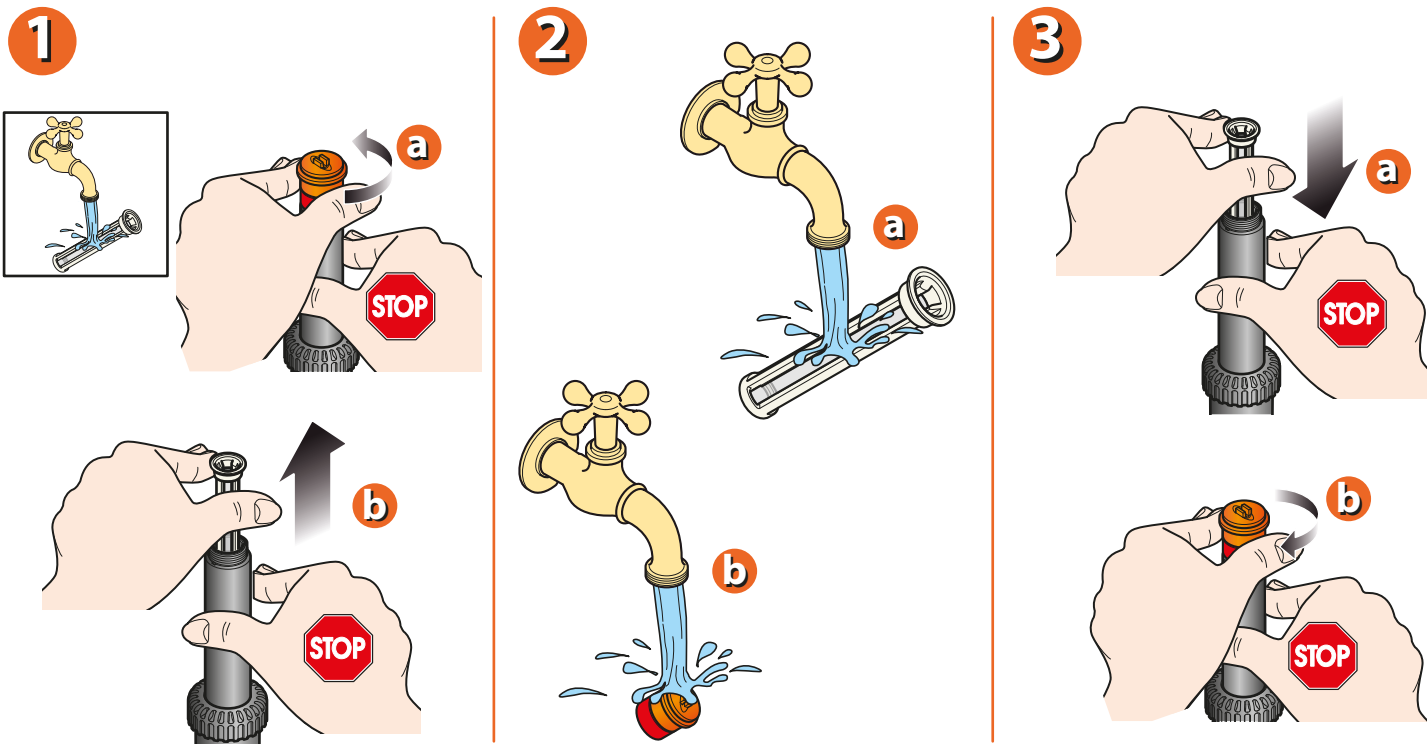
- svitare la parte superiore dell'irrigatore

- ruotare la vite a brugola da 3mm in senso antiorario per diminuire la gittata ed in senso orario per aumentarla.




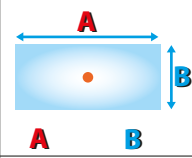
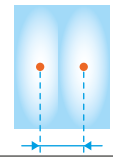
Per Pop-Up (cod.): 90109

Se entrano sassolini, sabbia, terra od altri corpi estranei nella testina, seguire questa procedura:
 - tenere ferma l'asta dell'irrigatore con una mano e svitare la parte superiore con l'altra mano
 - estrarre il filtro e pulirlo, insieme alla parte superiore dell'irrigatore sotto un getto d'acqua corrente
 - rimettere il filtro in posizione e riavvitare la parte superiore dell'irrigatore.



Per Pop-Up (cod.): 90109

Tabelle relative ai consumi degli irrigatori.

Pop-Up centro banda (cod.): 90109				20,3 m ²
Bar	l/min	m ²		
1,5	6,8	13,2	12,0 x 1,1 m	1,2 m
2,0	8,3	17,2	13,2 x 1,3 m	1,2 m
3,0	10,2	20,3	13,5 x 1,5 m	1,2 m

Per Pop-Up (cod.): 90109