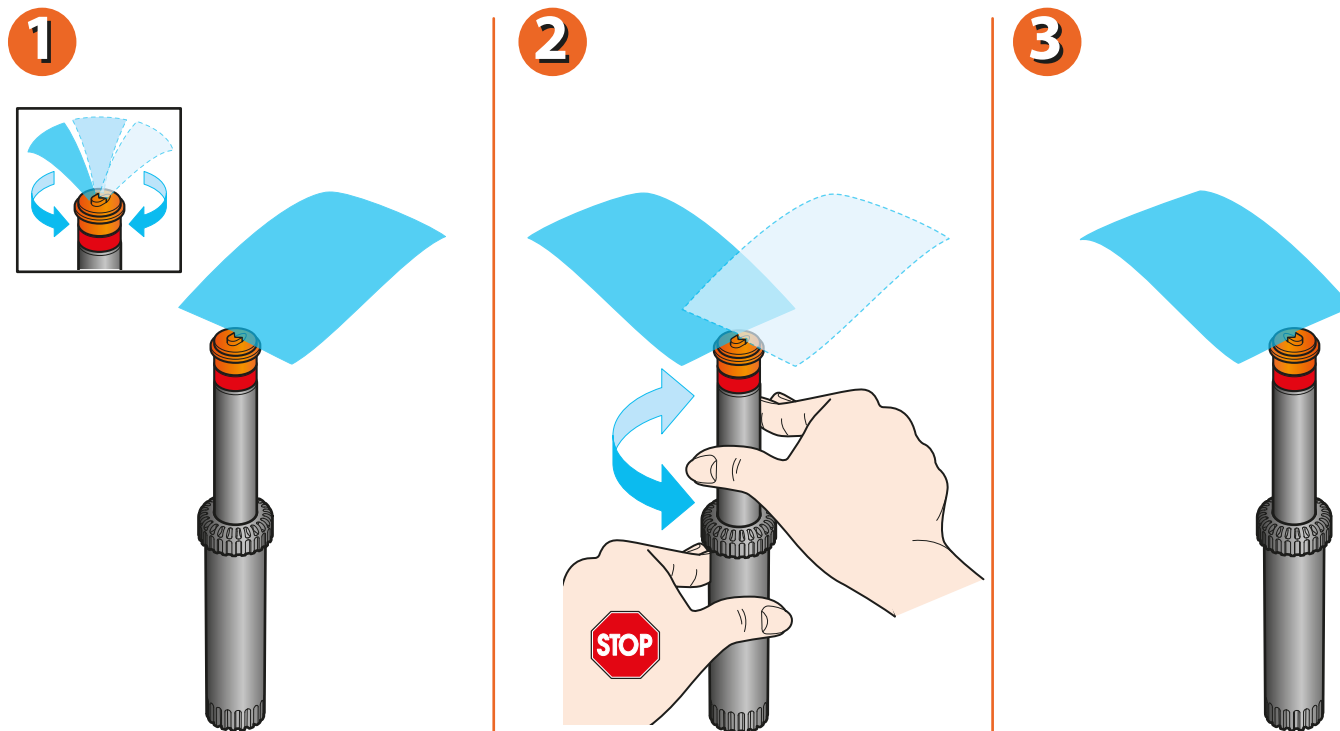


Per variare la direzione del getto, ruotare l'asta in senso orario o antiorario tenendo bloccato il corpo dell'irrigatore.

Questa operazione deve essere eseguita mentre l'impianto è in funzione.

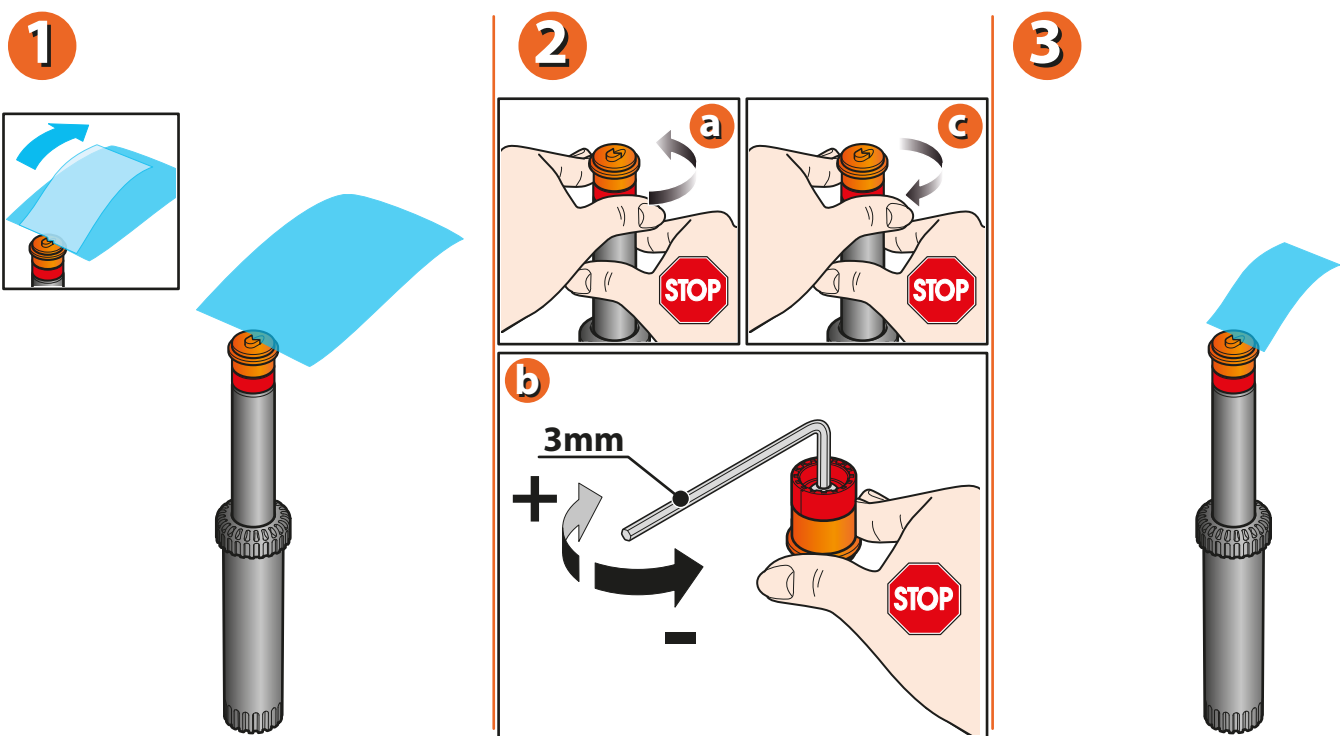


Per Pop-Up (cod.): 90121

Per aumentare o diminuire la lunghezza del getto:

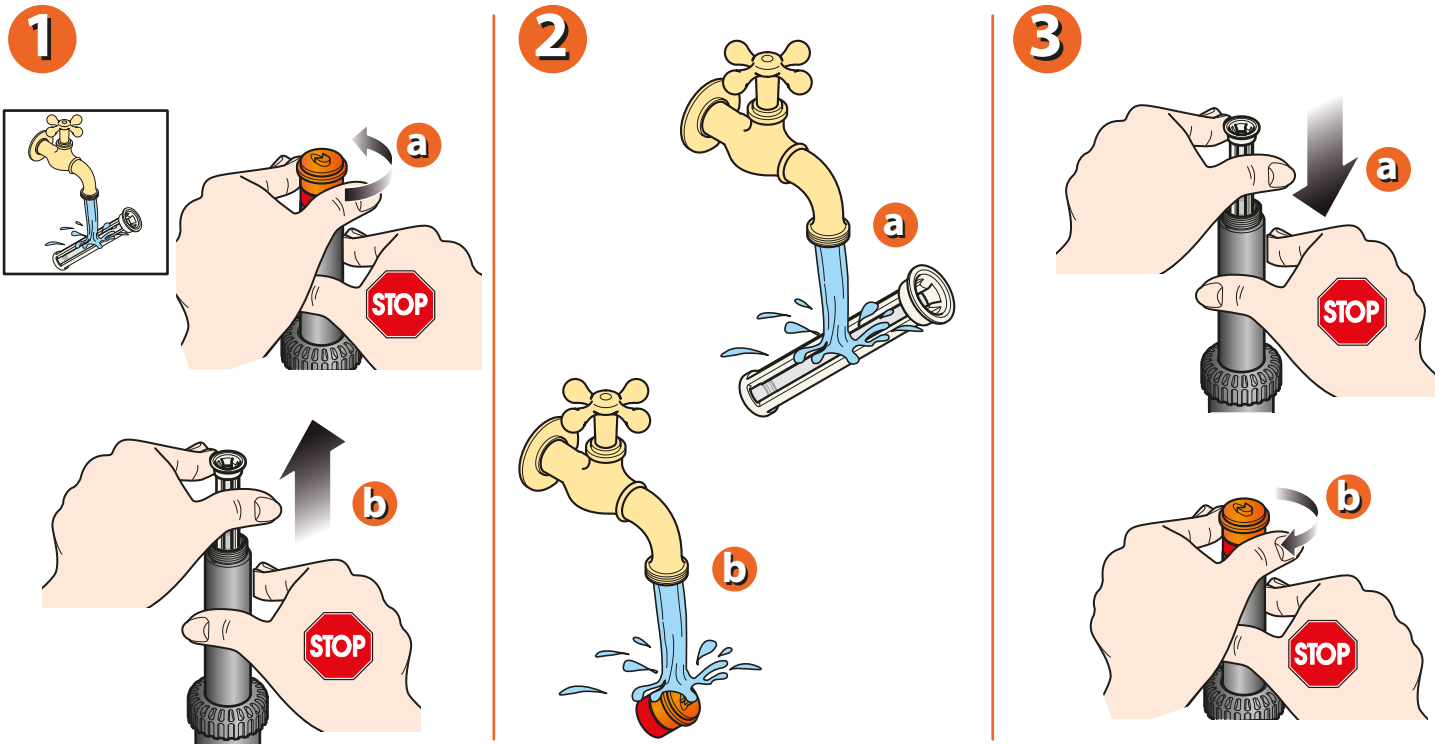
- svitare la parte superiore dell'irrigatore

- ruotare la vite a brugola da 3mm in senso antiorario per diminuire la gittata ed in senso orario per aumentarla.




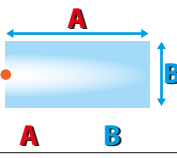
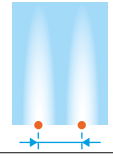
Per Pop-Up (cod.): 90121

Se entrano sassolini, sabbia, terra od altri corpi estranei nella testina, seguire questa procedura:  
 - tenere ferma l'asta dell'irrigatore con una mano e svitare la parte superiore con l'altra mano  
 - estrarre il filtro e pulirlo, insieme alla parte superiore dell'irrigatore sotto un getto d'acqua corrente  
 - rimettere il filtro in posizione e riavvitare la parte superiore dell'irrigatore.



Per Pop-Up (cod.): 90121

Tabelle relative ai consumi degli irrigatori.

Pop-Up fine banda (cod.): 90121				11,2 m <sup>2</sup>
Bar	l/min	m <sup>2</sup>		
1,5	3,8	8,0	8,0 x 1,0 m	1,1 m
2,0	4,4	9,1	8,3 x 1,1 m	1,1 m
3,0	5,4	11,2	9,3 x 1,2 m	1,1 m

Per Pop-Up (cod.): 90121