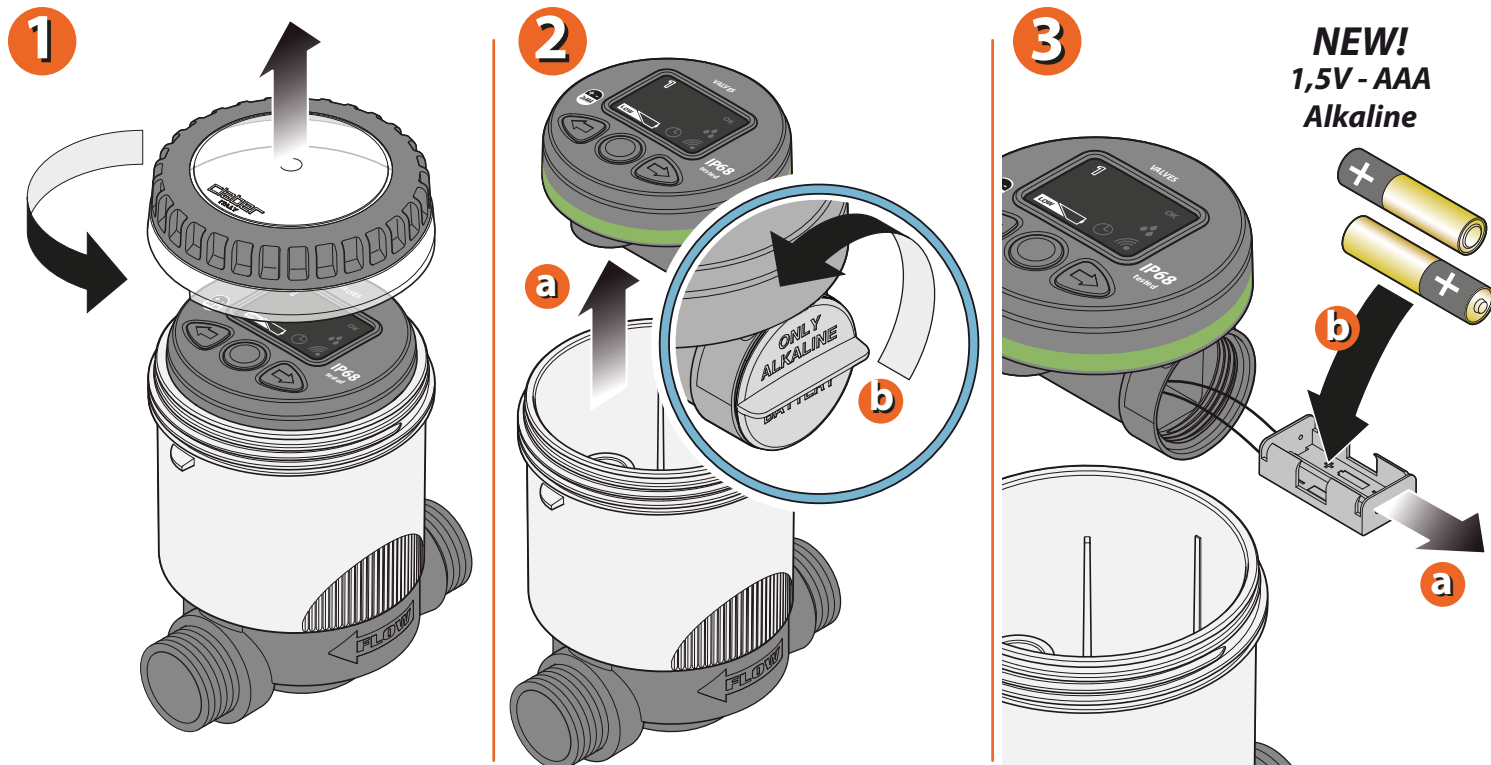
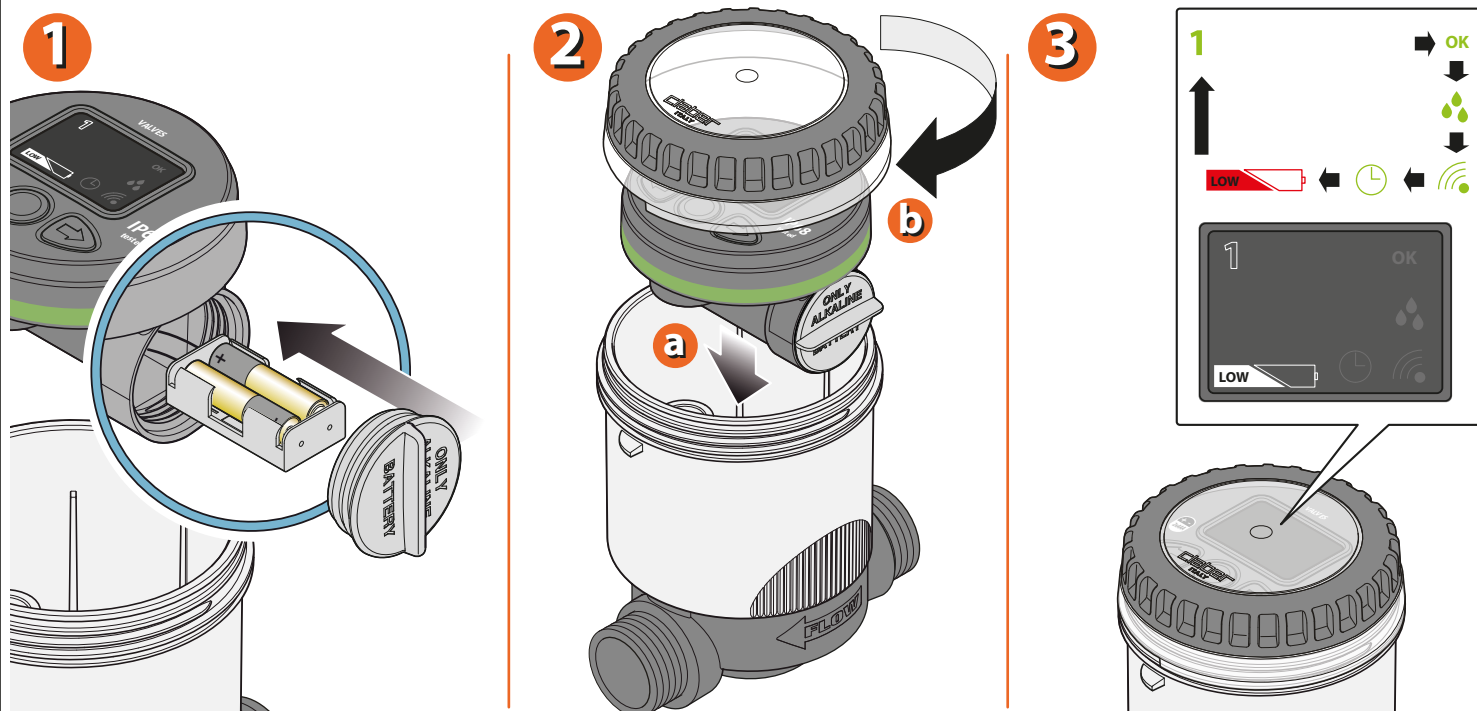


COLOCACIÓN DE LAS PILAS. Para colocar o sustituir las pilas: desenrosque la tapa transparente y extraiga el grupo de mando. Desenrosque la tapa del compartimiento de las pilas. Extraiga el soporte de las pilas de su alojamiento. Ponga las pilas en el soporte respetando la polaridad. En caso de sustitución, primero quite las gastadas.



Para Aqua Radio Electroválvula RF (cód.): 90835

Introduzca el soporte de las pilas en el alojamiento. Enrosque la tapa controlando que la arandela quede correctamente colocada en su alojamiento. Utilice exclusivamente dos pilas alcalinas nuevas de tipo AAA de 1,5 V. Cuando se ponen las pilas, se activa un ciclo de inicialización (secuencia de encendido de los leds y cierre de las válvulas). Atención: al cabo de 30 s de poner las pilas o de presionar una tecla, los indicadores de led del panel se apagan; para encenderlos de nuevo, pulse cualquier tecla.



Para Aqua Radio Electroválvula RF (cód.): 90835

INSTALACIÓN DE LA ELECTROVÁLVULA. La electroválvula programable es perfectamente estanca y funciona aunque siempre esté sumergida en agua hasta un metro de profundidad (grado de protección IP68). Se puede instalar en arquetas, tanto en horizontal como en vertical. Para obtener la estanqueidad del producto, asegúrese de que el grupo de mando esté alineado e introducido en su guía y que la tapa transparente quede bien enroscada con la arandela correctamente colocada en su alojamiento.

Atención: cuando instale la electroválvula programable, compruebe que se respete el sentido del flujo de agua, indicado por la flecha "FLOW".

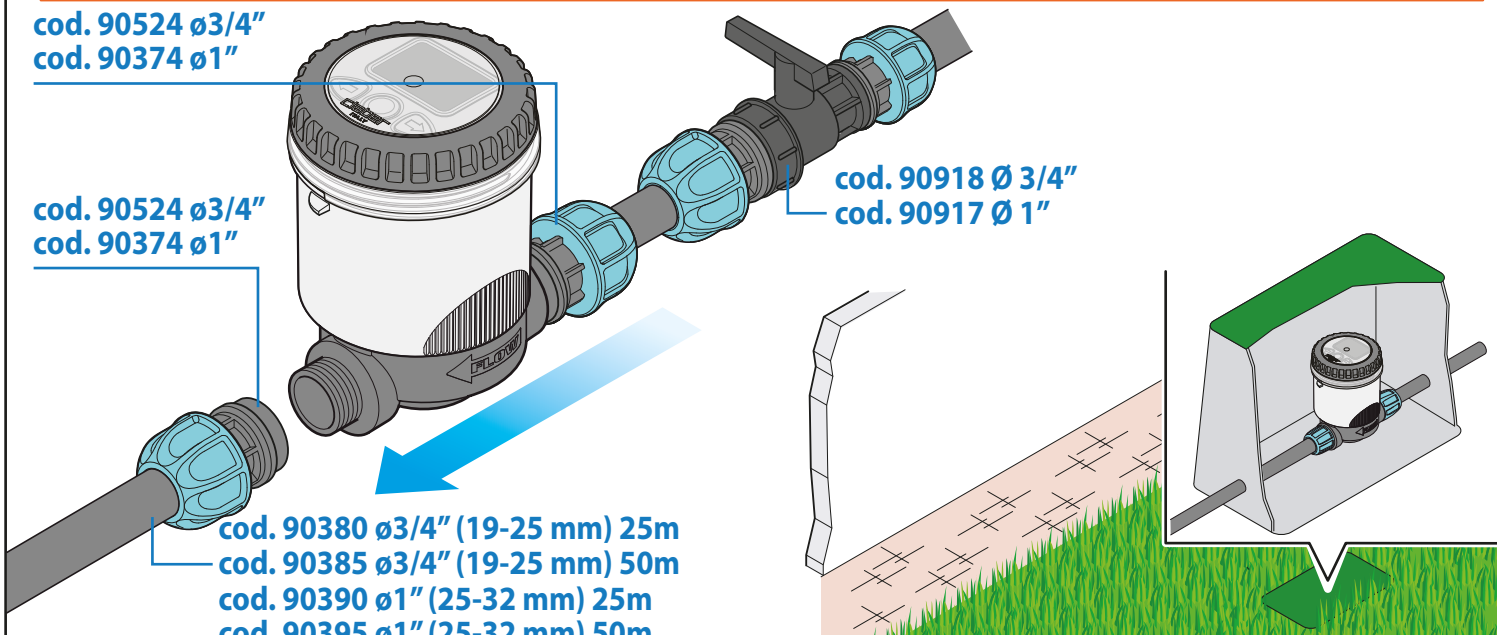
cod. 90524 $\varnothing 3/4"$
cod. 90374 $\varnothing 1"$

cod. 90524 $\varnothing 3/4"$
cod. 90374 $\varnothing 1"$

cod. 90918 $\varnothing 3/4"$
cod. 90917 $\varnothing 1"$

cod. 90380 $\varnothing 3/4"$ (19-25 mm) 25m
cod. 90385 $\varnothing 3/4"$ (19-25 mm) 50m
cod. 90390 $\varnothing 1"$ (25-32 mm) 25m
cod. 90395 $\varnothing 1"$ (25-32 mm) 50m

Para Aqua Radio Electroválvula RF (cód.): 90835

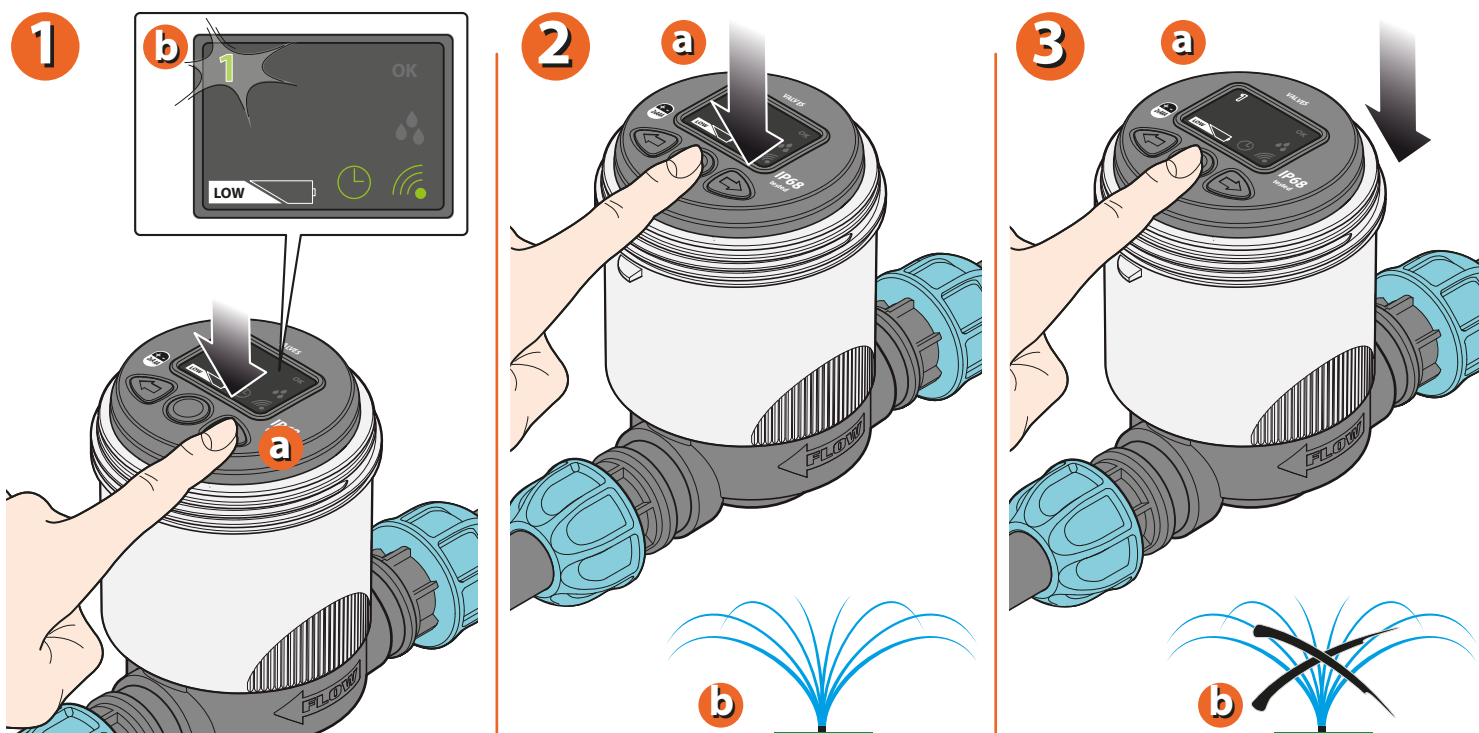


ACTIVACIÓN MANUAL DE LA ELECTROVÁLVULA RF.

Para encenderlos de nuevo, pulse cualquier tecla.

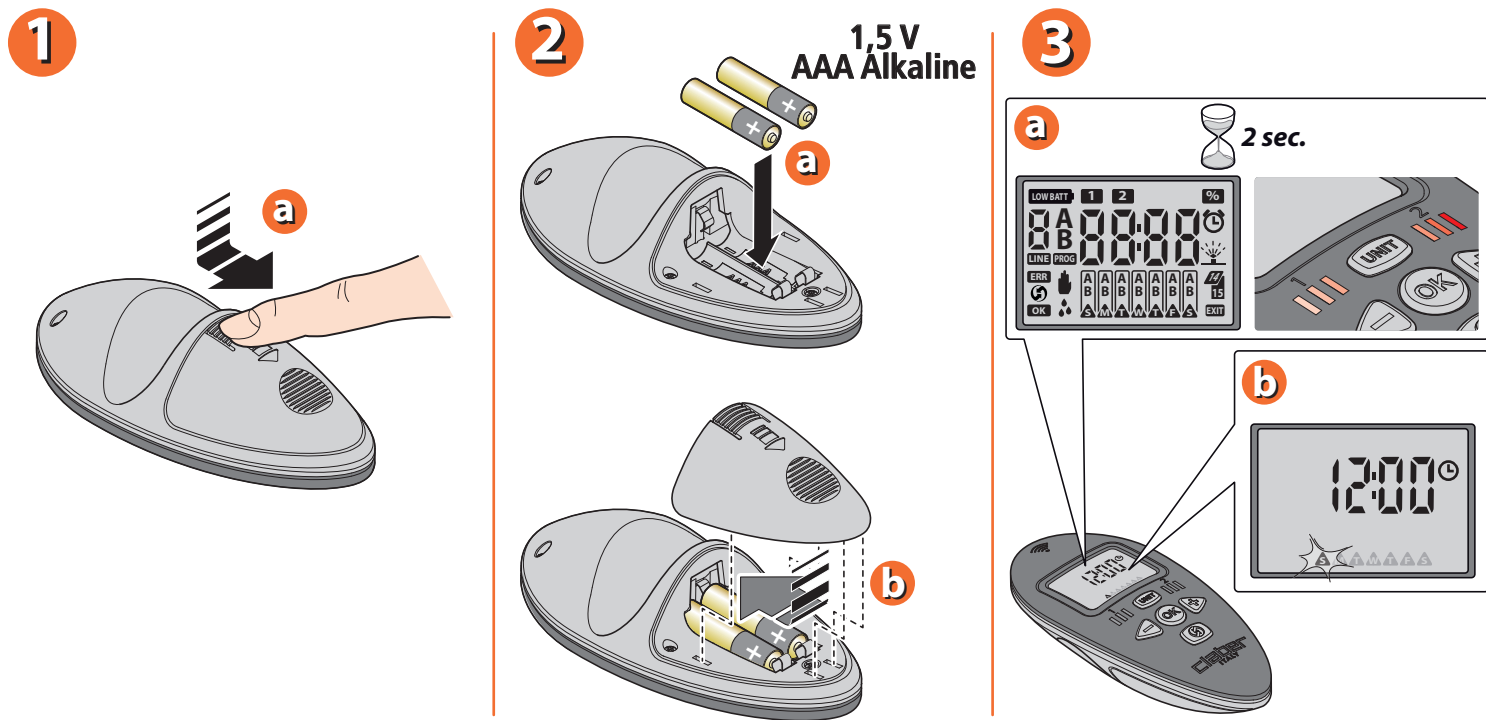
Con las teclas , seleccione la vía que desea abrir manualmente. El número 1 parpadea.

Para abrirla, pulse la tecla . Para cerrarla, pulse de nuevo la tecla .



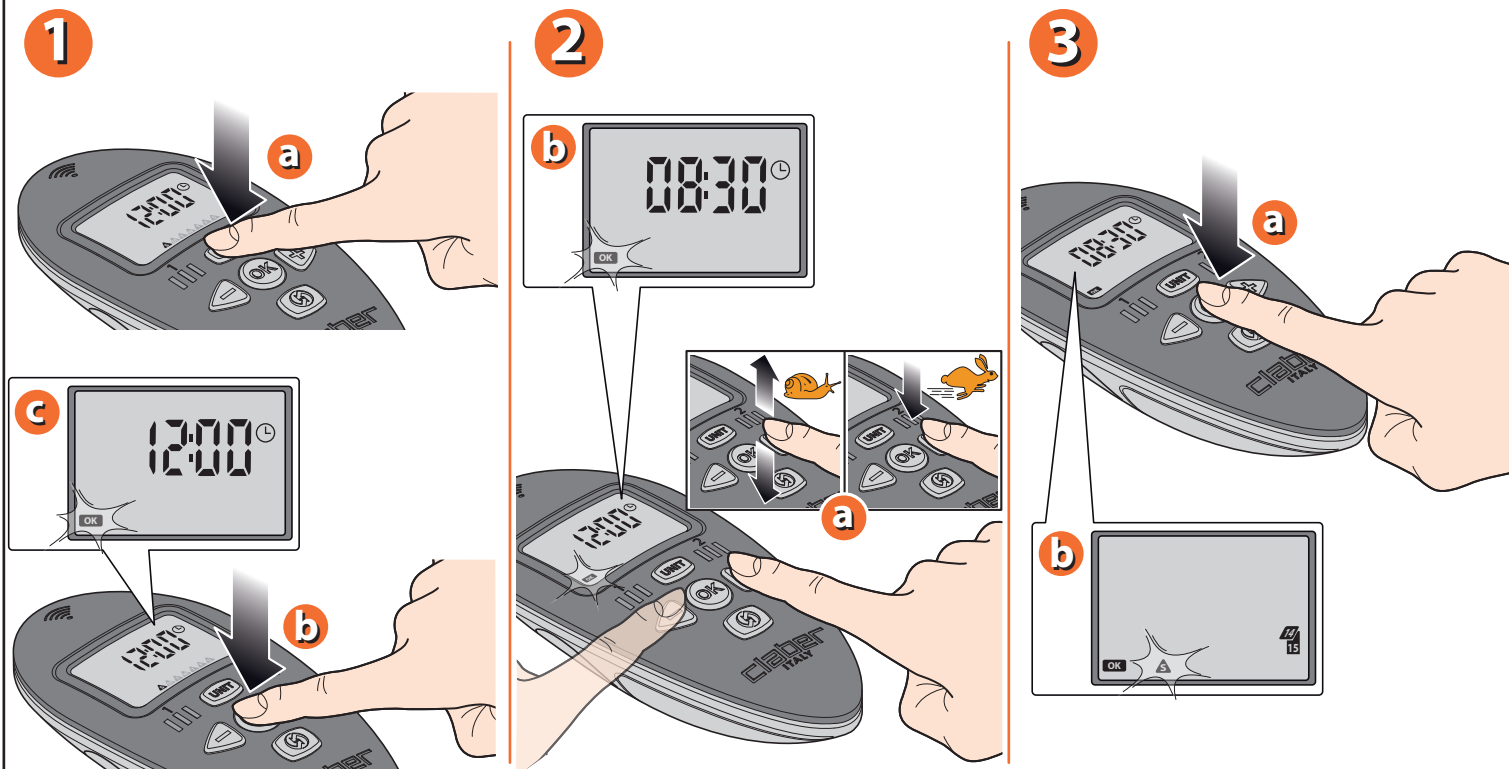
Para Aqua Radio Electroválvula RF (cód.): 90835

MANDO A DISTANCIA. COLOCACIÓN DE LAS PILAS. Quite la tapa del compartimiento de las pilas y ponga las dos pilas en el soporte respetando la polaridad. Utilice exclusivamente dos pilas alcalinas de tipo AAA de 1,5 V. Cierre la tapa del compartimiento de las pilas. Cuando se ponen las pilas, en el display se visualiza la página inicial HORA/DÍA, indicando de forma predefinida 12:00 y S = Domingo, que parpadea.






Para Aqua Radio Electroválvula RF (cód.): 90835

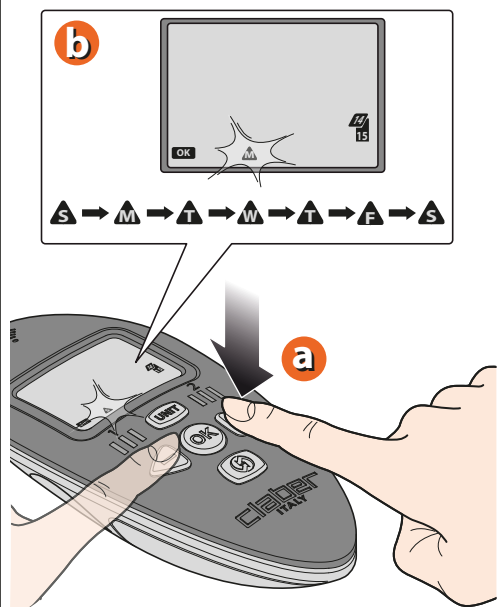
MANDO A DISTANCIA. AJUSTE DE LA FECHA Y HORA. Pulse la tecla **UNIT** varias veces hasta visualizar la página HORA/DÍA. Para ajustar la hora, pulse la tecla **OK**: la palabra "OK" parpadea. Luego, ajuste la hora deseada (por ejemplo, 8:30) pulsando las teclas **←** **→**. Para confirmar la hora, pulse la tecla **OK**. Se visualiza la página de programación del día de la semana.



Para Aqua Radio Electroválvula RF (cód.): 90835

MANDO A DISTANCIA. AJUSTE DEL DÍA DE LA SEMANA. Con las teclas   seleccione el día de la semana deseado teniendo en cuenta que: S=domingo - M=lunes - T=martes - W=miércoles - J=jueves - F=viernes - S=sábado. Para confirmar la selección y salir, pulse la tecla . Se visualiza la pantalla principal con la hora y el día actual parpadeando.

1



2



Para Aqua Radio Electroválvula RF (cód.): 90835

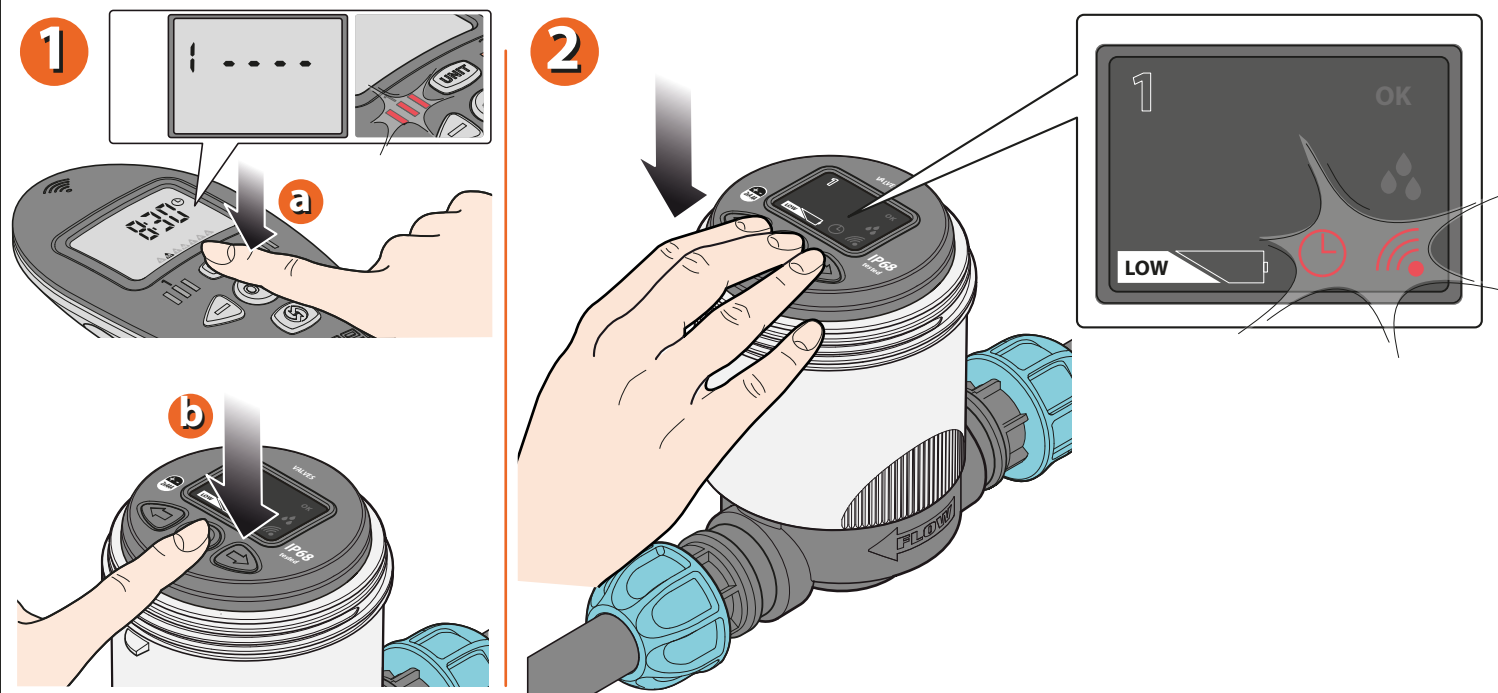
ASOCIACIÓN DEL MANDO A DISTANCIA A LA ELECTROVÁLVULA PROGRAMABLE RF. Seleccione, en el mando a distancia, la unidad a la que se desea asociar el programador; en este caso, 1---- o 2----. Tras seleccionar la unidad (por ejemplo, la "1"), los leds parpadean de color rojo. Pulse cualquier tecla del programador para encender el display.

Pulse simultáneamente las tres teclas del programador, hasta que parpadeen de color rojo  .


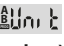
1

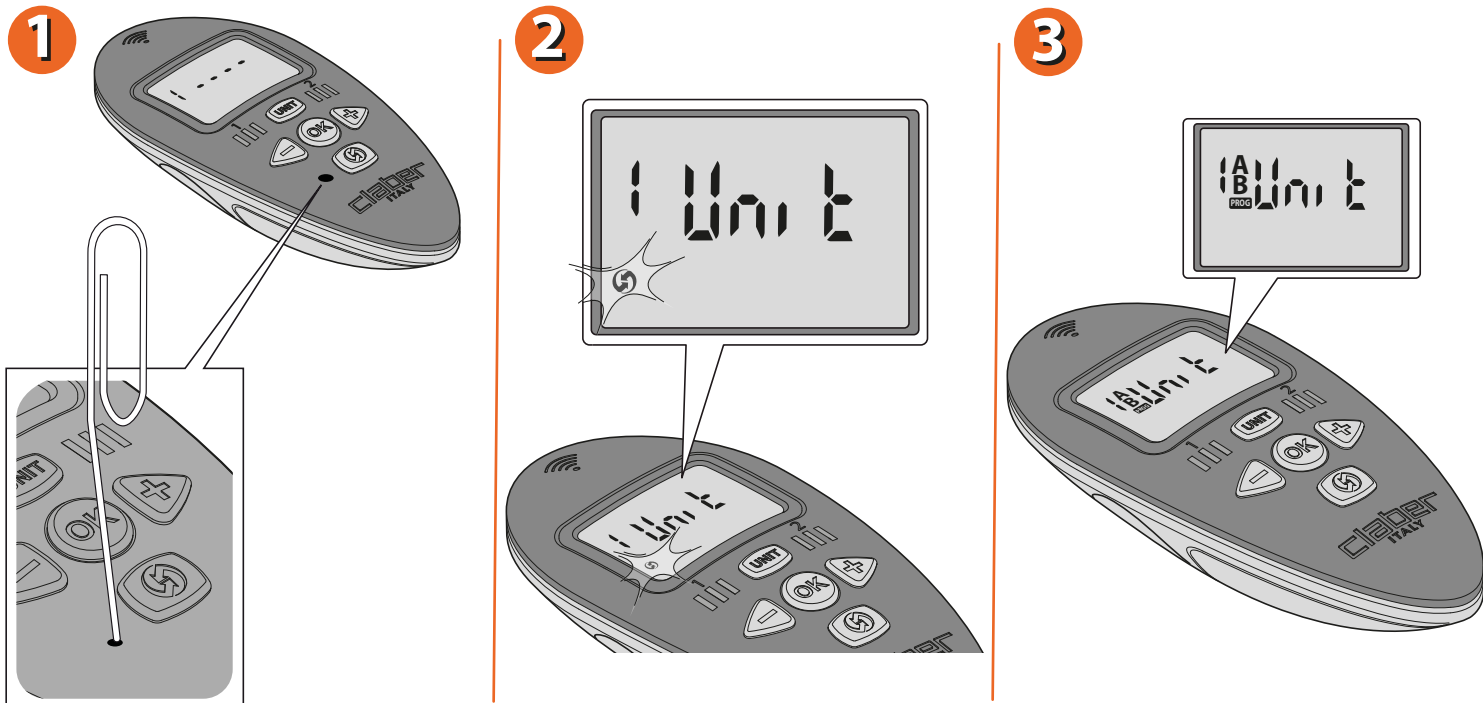


2




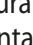
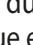
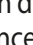
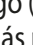
Para Aqua Radio Electroválvula RF (cód.): 90835

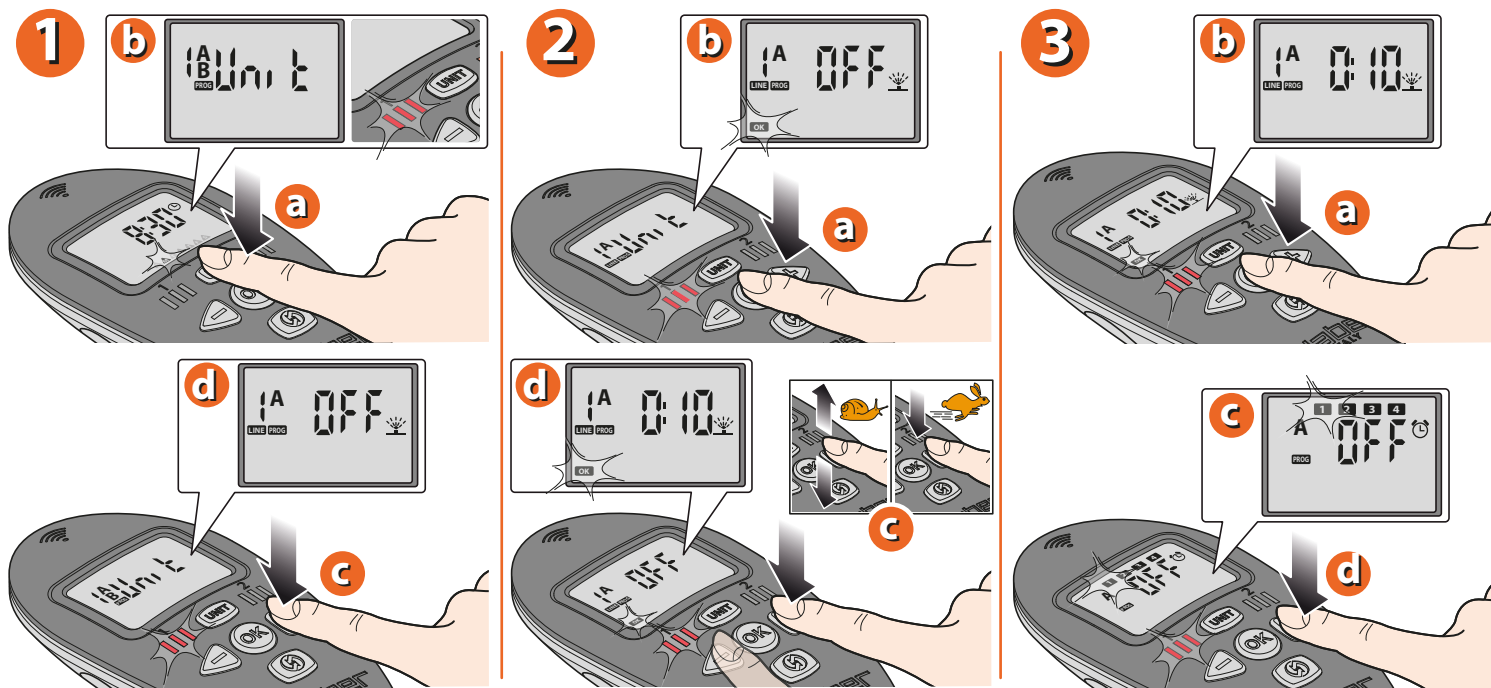
Durante el parpadeo del display del programador, pulse con un objeto puntiagudo el botón escondido del mando a distancia. El display parpadea y se muestra la sigla . La asociación se ha efectuado correctamente cuando, transcurridos algunos instantes, en el mando a distancia aparece la palabra  y el programador efectúa un ciclo de inicialización (secuencia de encendido de los leds y cierre de las válvulas).



Para Aqua Radio Electroválvula RF (cód.): 90835

PROGRAMACIÓN. Configuración de la duración del riego de la unidad RF 1 (RUN TIME).

Desde la página HORA/DÍA pulse la tecla  : se accede a la página UNIT y los leds rojos de la unidad RF 1 parpadean. Pulse la tecla  para acceder a la página RUN TIME. Pulse la tecla OK para configurar la duración del riego (OK parpadea): con las teclas  seleccione los minutos de riego (por ejemplo, 10 min) teniendo en cuenta que el avance es más rápido manteniendo pulsadas las teclas. Pulse la tecla  para confirmar el tiempo programado. Pulse la tecla  para visualizar la página de programación siguiente.

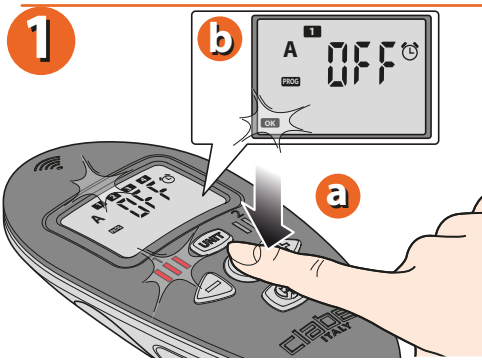


Para Aqua Radio Electroválvula RF (cód.): 90835

PROGRAMACIÓN. Configuración de 1 a 4 horas de inicio del ciclo de riego de la unidad RF 1 (START TIME).

Para configurar el inicio 1, pulse la tecla **OK**: el número 1 se enciende de manera fija. Con las teclas **←** **→**, seleccione la hora de inicio del riego 1 (por ejemplo, 21.00) teniendo en cuenta que el avance es más rápido manteniendo pulsadas las teclas. Pulse la tecla **OK** para confirmar el tiempo programado. Pulse la tecla **→** para ajustar las horas de inicio siguientes 2, 3, 4 y repita las operaciones descritas anteriormente: si se desea, con las teclas **←** **→** puede configurar la hora de inicio en OFF con lo cual los riegos no inician. Pulse la tecla **→** para visualizar la página de programación siguiente.

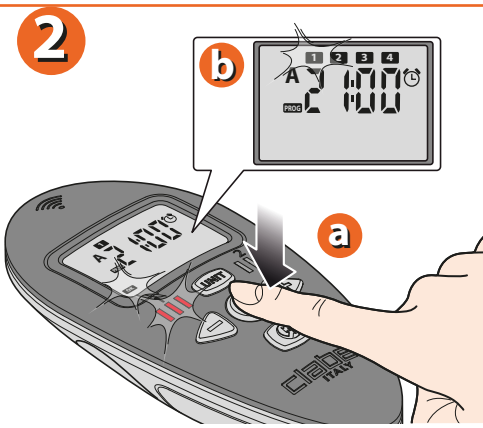
1



a

b

2



a

b

3



a

b

c 2 → 3 → 4 repita como para 1

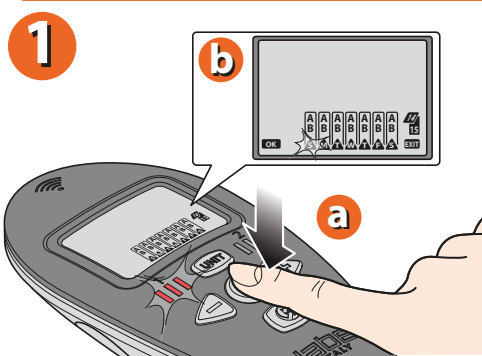
d para B repita como para A

Para Aqua Radio Electroválvula RF (cód.): 90835

PROGRAMACIÓN. Elección de los días en los que activar los ciclos de riego configurados (WEEKLY SCHEDULE).

Al pulsar la tecla **OK**, se accede a la programación semanal (parpadea el símbolo S = Domingo). Pulse las teclas **←** **→** para desplazarse a los días siguientes, que parpadean. Pulse varias veces la tecla **OK** para eliminar el riego del día seleccionado (en este ejemplo, se elimina el miércoles, W = WEDNESDAY). Para salir, pulse las teclas **←** **→** hasta seleccionar **EXIT**; cuando **EXIT** parpadea, pulse **OK**. Pulse la tecla **→** para visualizar la página de programación siguiente.

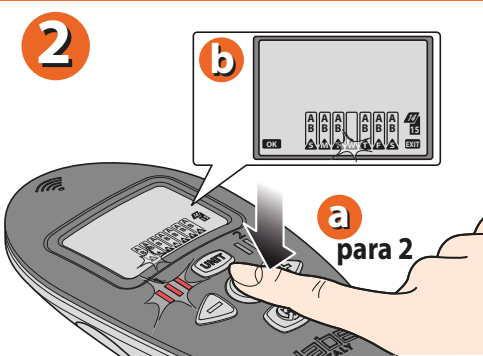
1



a

b


2



a para 2

b

3



a

c

d

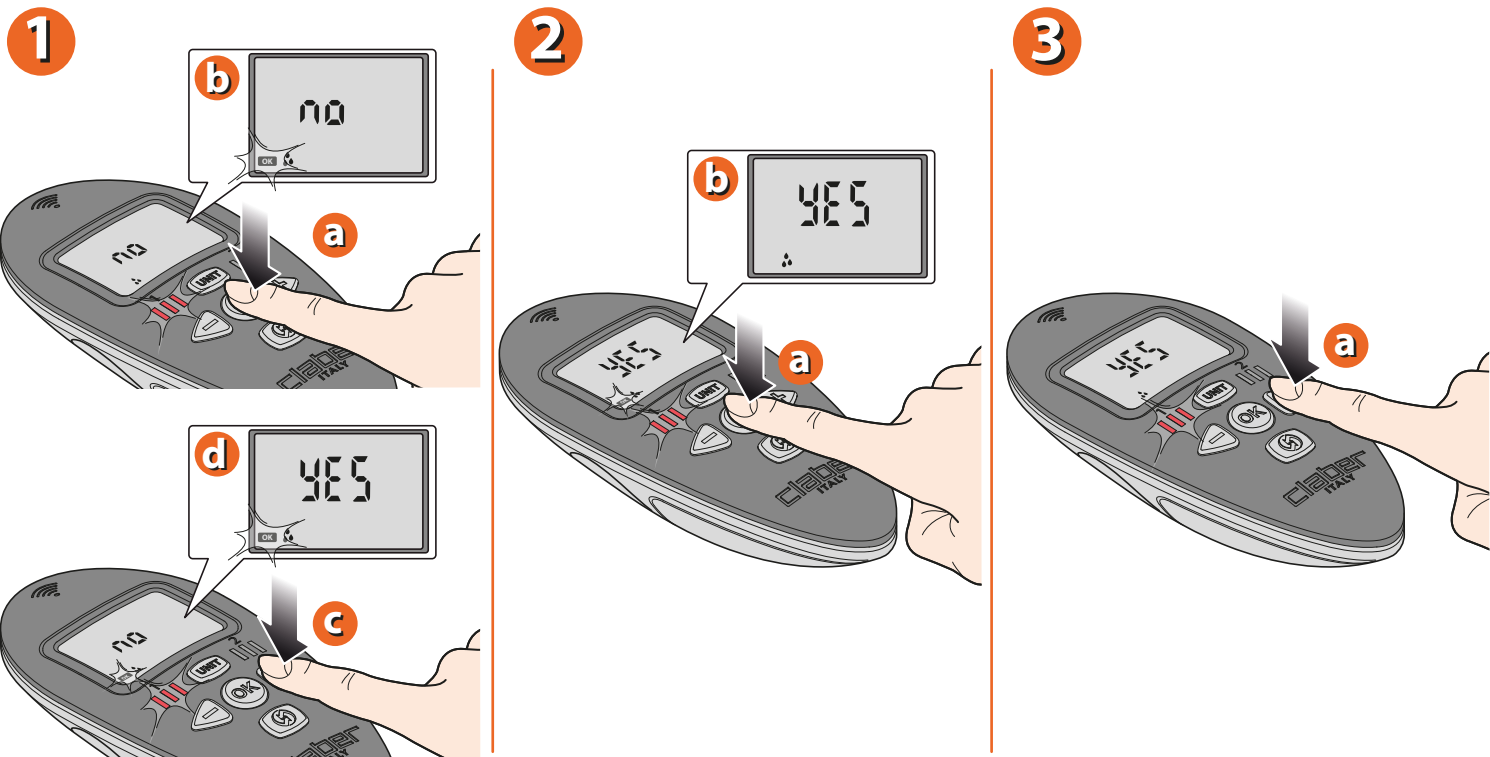
c para 4

b

Para Aqua Radio Electroválvula RF (cód.): 90835

SENSOR DE LLUVIA (RAIN SENSOR).

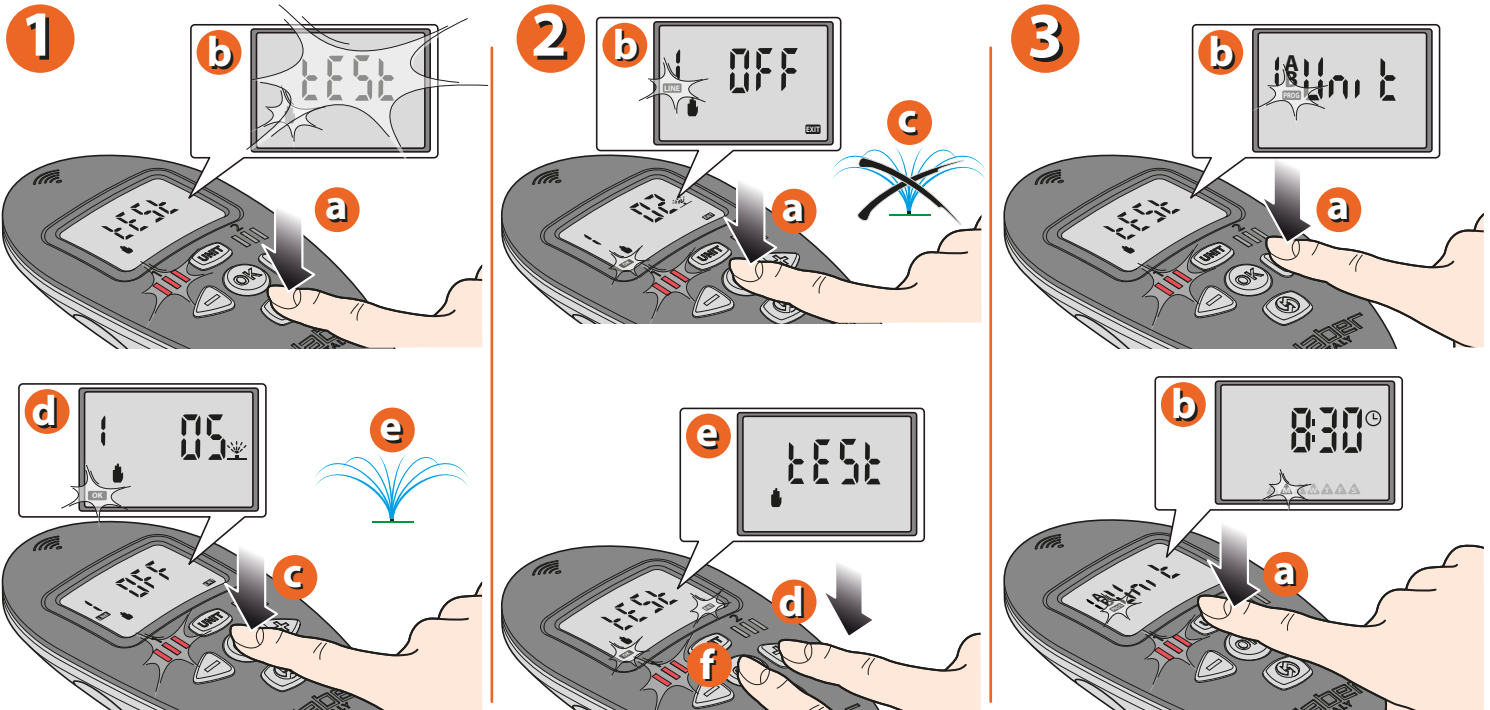
Con la tecla **OK**, es posible activar o desactivar el sensor de lluvia; la palabra OK parpadea. Pulsando las teclas **←** **→** se pasa de YES (sensor activado) a NO (sensor desactivado) y viceversa. Confirme la selección pulsando la tecla **OK**. Pulse la tecla **→** para visualizar la página de programación siguiente.





Para Aqua Radio Electroválvula RF (cód.): 90835

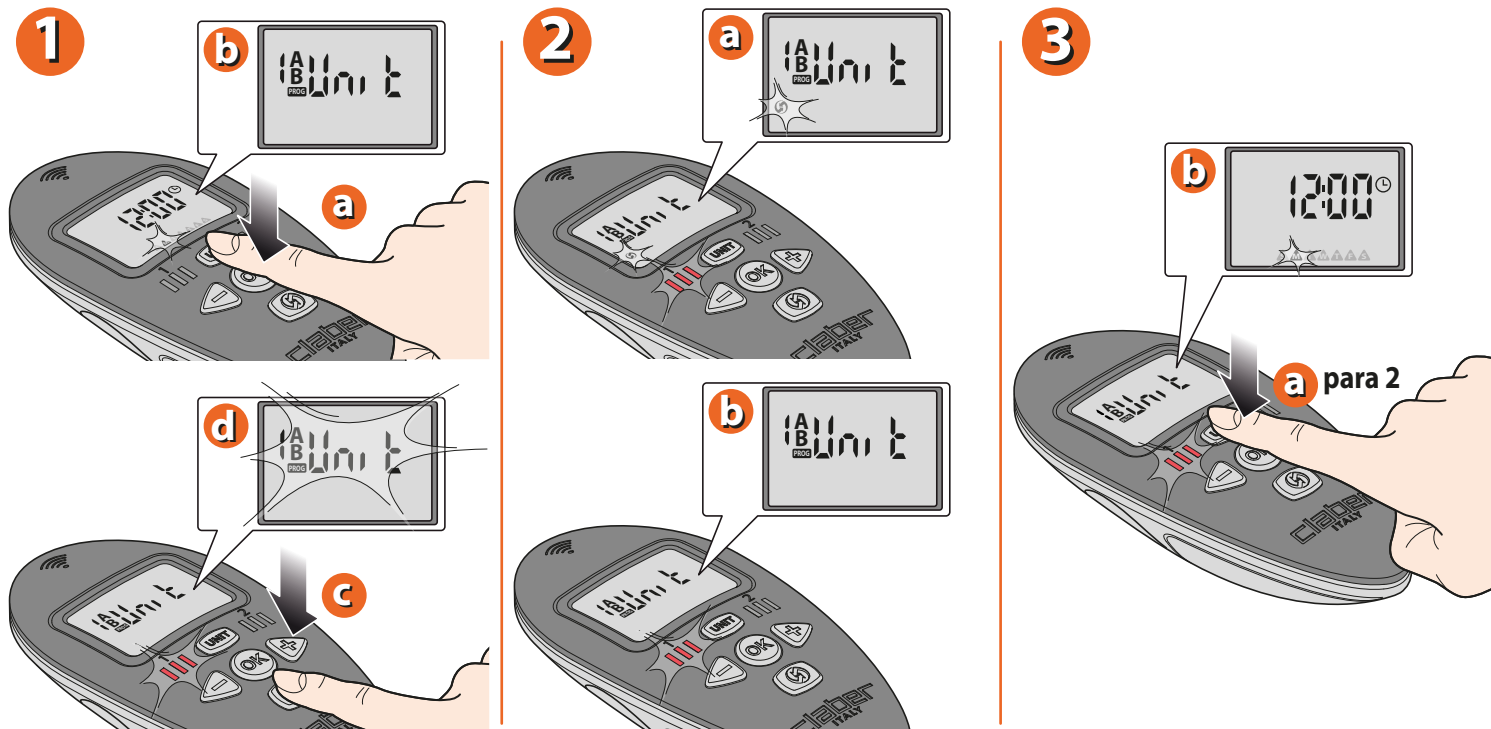
MANDO A DISTANCIA. TEST/RIEGO MANUAL.

Pulse la tecla **↻** para activar la comunicación entre el mando a distancia y la electroválvula RF: la palabra TEST parpadeará durante unos segundos. En el display se visualizan la línea 1 y la palabra OFF; pulse la tecla **OK** para activar el riego por el tiempo predefinido de 5 minutos. Pulse de nuevo la tecla **OK** para interrumpir el riego antes de que transcurra el tiempo predefinido. Para salir de la función, pulse la tecla **→** hasta que se visualice la palabra TEST y, luego, pulse la tecla **OK**. Pulse la tecla **→** para volver a la página UNIT. Para volver a la página HORA/DÍA, pulse la tecla UNIT dos veces.



Para Aqua Radio Electroválvula RF (cód.): 90835

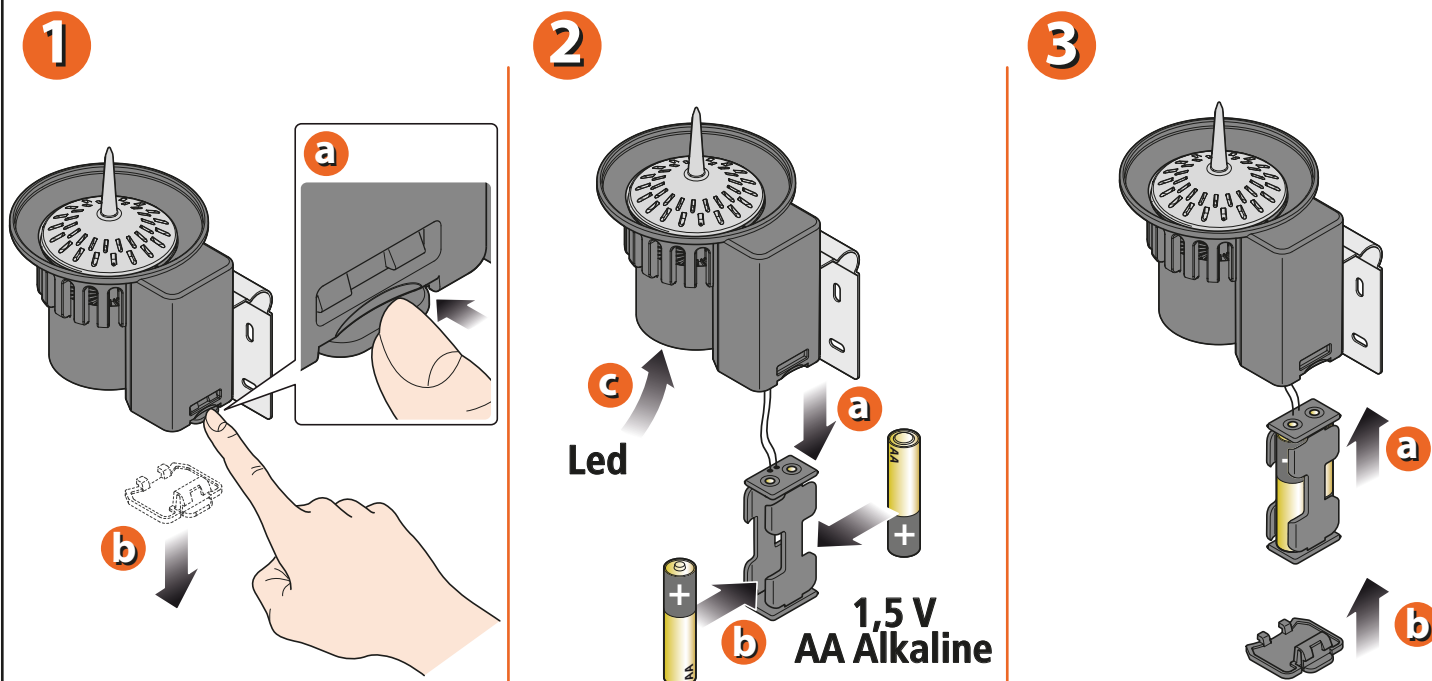
TRANSFERENCIA DE DATOS DE LAS PROGRAMACIONES A LA ELECTROVÁLVULA. Desde la página UNIT del mando a distancia, pulse la tecla . En el display del mando a distancia, se visualiza durante algunos segundos el icono  parpadeante y en la electroválvula parpadea la señal verde de recepción. Cuando el icono  deja de visualizarse, significa que la actualización se ha efectuado correctamente y los programas de riego iniciarán de forma automática. Si aparece la palabra ERR en el mando a distancia, acerque los dos dispositivos y repita la operación descrita anteriormente. Para volver a la página HORA/DÍA, pulse la tecla  dos veces.



Para Aqua Radio Electroválvula RF (cód.): 90835

SENSOR DE LLUVIA POR RADIOFRECUENCIA. COLOCACIÓN DE LAS PILAS.

Para colocar o sustituir las pilas: presione con fuerza la aleta y tire de ella hacia abajo, quite la tapa del compartimiento de las pilas, extraiga el soporte de las pilas del alojamiento, ponga las dos pilas en el soporte respetando la polaridad, introduzca el soporte de las pilas en el alojamiento, cierre la tapa del compartimiento de las pilas.



Para Aqua Radio Electroválvula RF (cód.): 90835