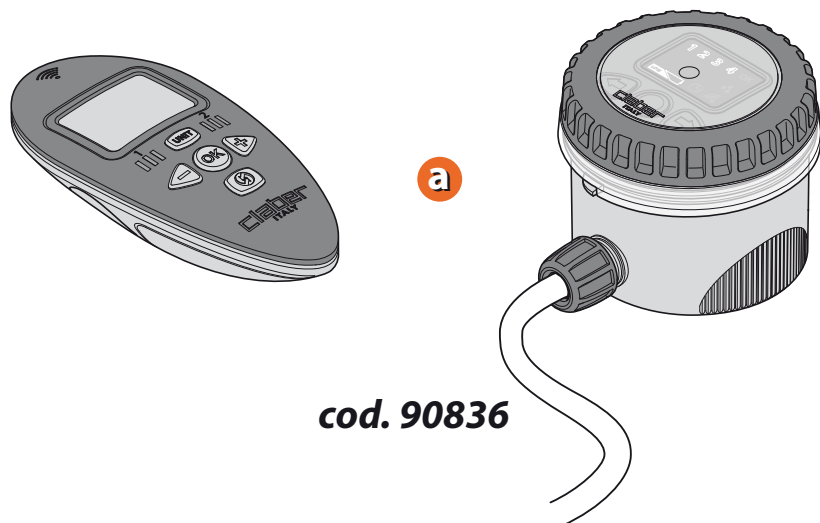


Le système AQUARADIO KIT est constitué des éléments suivants :

- Télécontrôleur et Module RF.

- Vous pouvez d'autre part associer au KIT le pluviomètre "Rain Sensor" (en option)

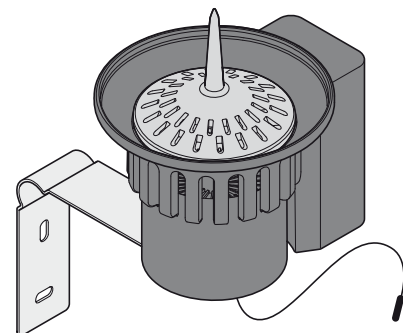
1



cod. 90836

b

OPTIONAL

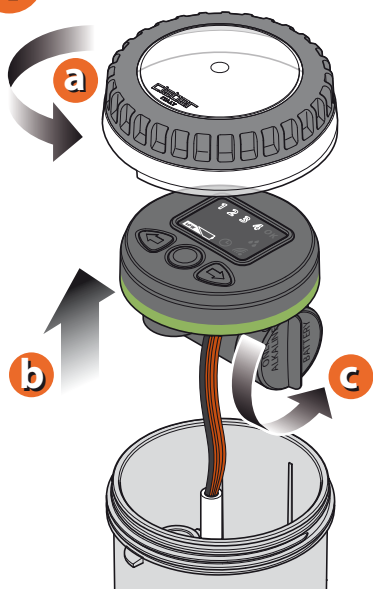


cod. 90831

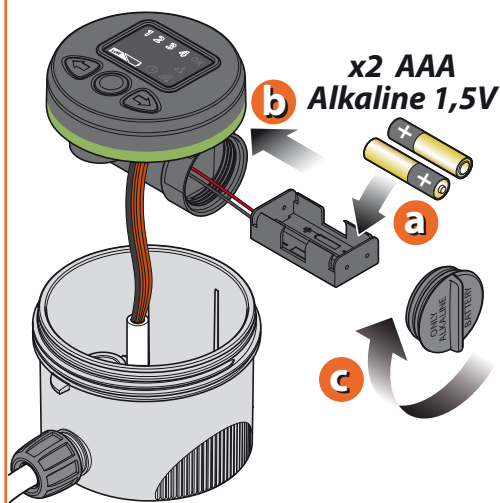
Pour Aquaradio Kit (cod.): 90836

**MODULE RF. MISE EN PLACE DES PILES.** Pour mettre en place ou remplacer les piles : Dévissez le couvercle transparent et extraire le groupe de commande. Dévissez le bouchon du compartiment à piles. Sortez le porte-piles du compartiment à piles. Placez ou remplacez les piles dans le porte-piles en respectant la polarité. Remplacez le porte-piles dans le compartiment à piles. Revissez le bouchon en contrôlant que le joint d'étanchéité soit correctement en place dans sa rainure. Remplacez le groupe de commande dans son guide et refermez le couvercle transparent en s'assurant que le joint d'étanchéité soit correctement en place dans sa rainure. Utilisez exclusivement 2 piles neuves de 1,5 V. Un cycle d'initialisation démarre après la mise en place des piles (séquence d'allumage des LED et de fermeture des vannes). Attention : 30 secondes après la mise en place des piles ou après le dernier appui sur une touche, les voyants du clavier s'éteignent. Pour réactiver l'affichage, appuyez sur une touche quelconque.

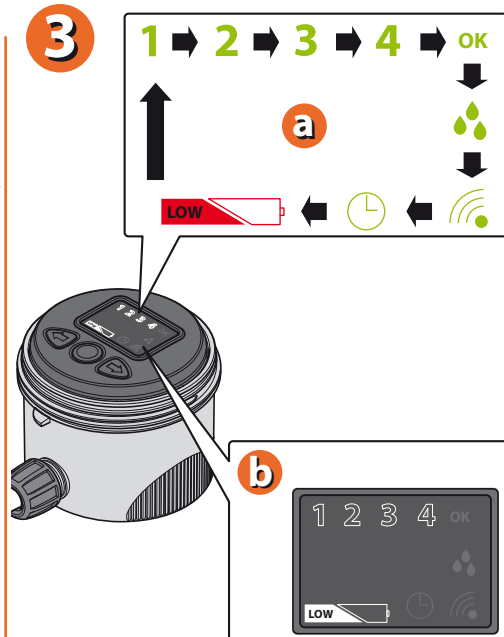
1



2

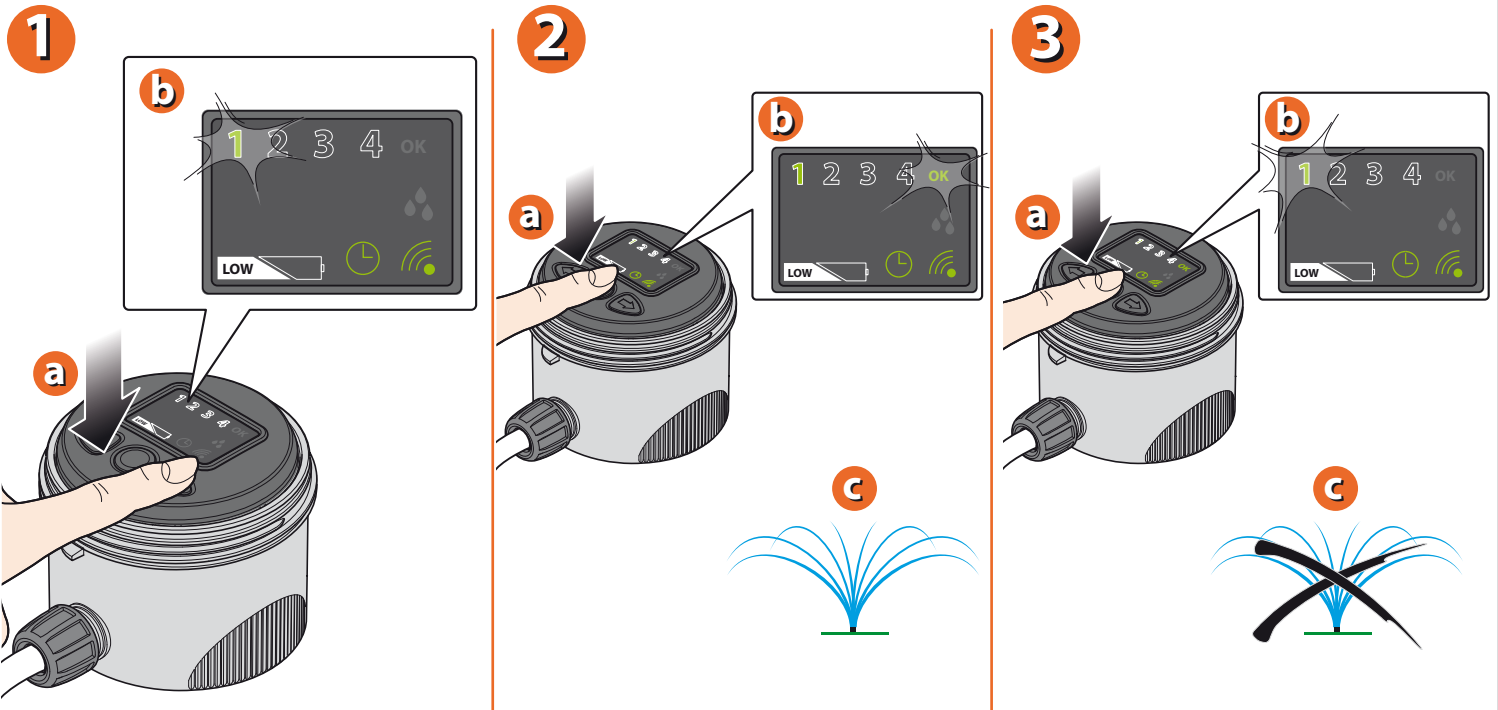


3



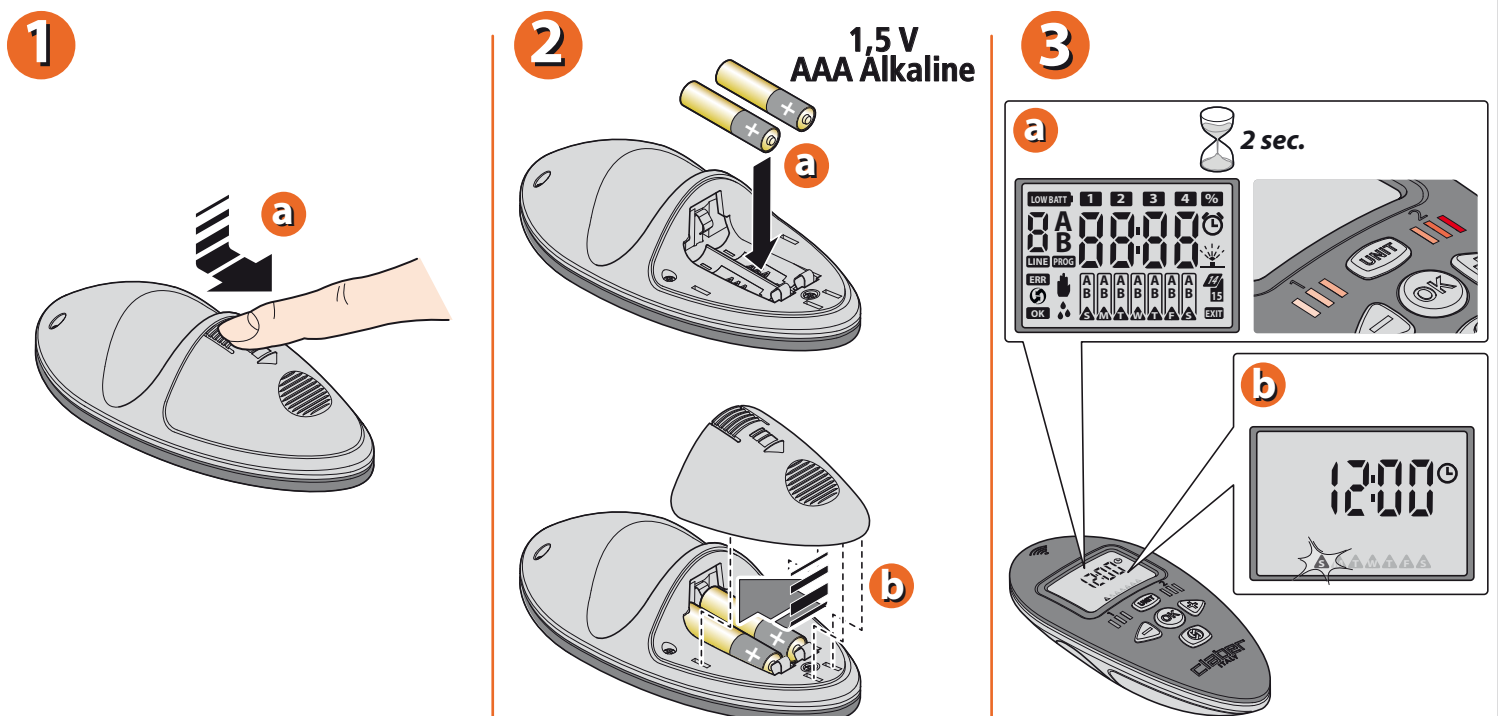
Pour Aquaradio Kit (cod.): 90836

**PROGRAMMATION MANUELLE DU MODULE RF.** Sélectionnez avec les touches FLÈCHE VERS LA DROITE/FLÈCHE VERS LA GAUCHE l'électrovanne (de 1 à 4) dont vous souhaitez l'ouverture manuelle (p. ex. 1). Le numéro de l'électrovanne clignotera alors. Appuyez sur la touche OK pour l'ouvrir. Appuyez à nouveau sur la touche OK pour la fermer. Appuyez sur les touches FLÈCHE VERS LA DROITE/FLÈCHE VERS LA GAUCHE pour sélectionner les 3 autres électrovannes et répétez la procédure plus haut.



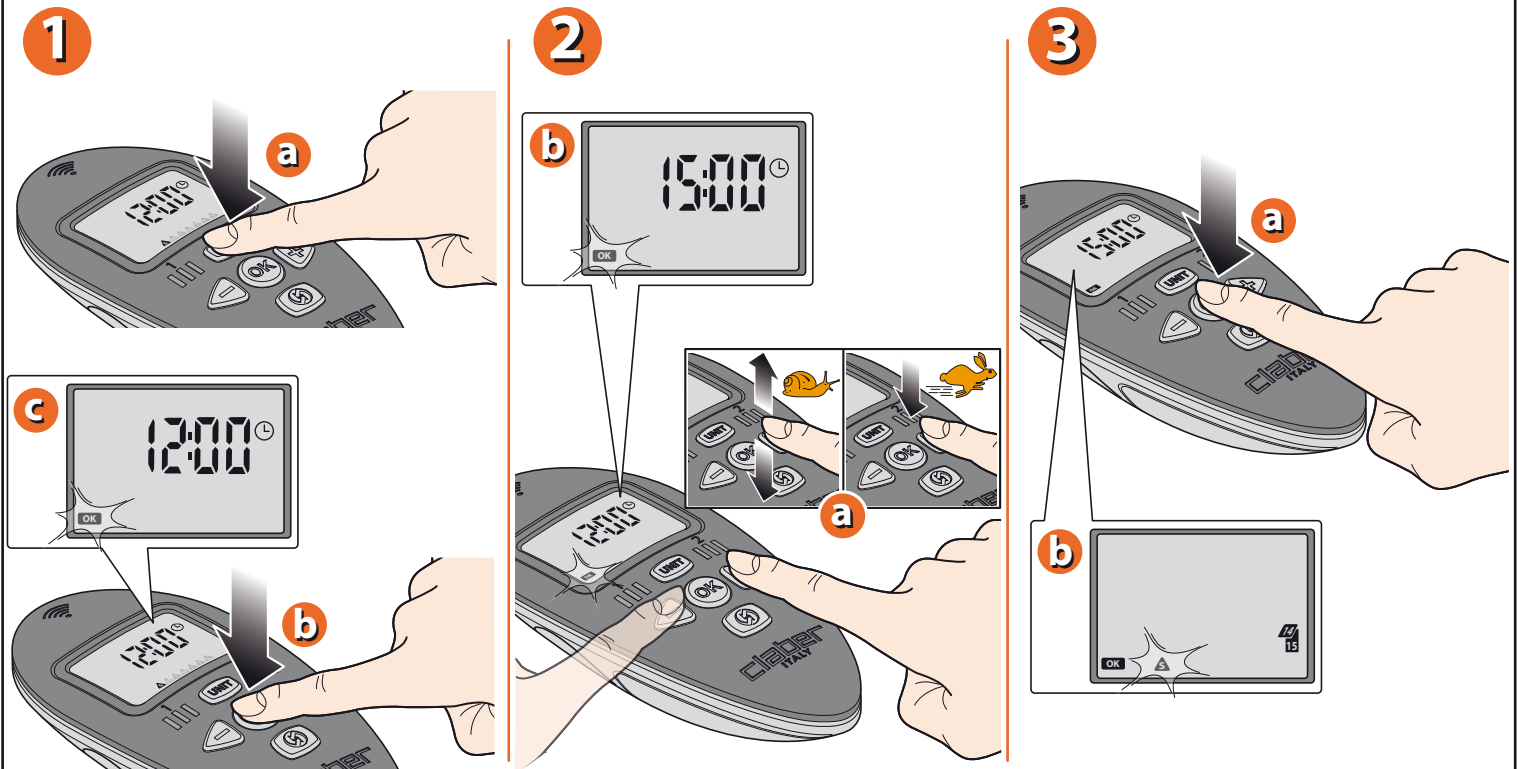
Pour Aquaradio Kit (cod.): 90836

**TELECONTROLLER. MISE EN PLACE DES PILES.** Enlevez le couvercle du compartiment à piles. Placez les piles neuves en respectant la polarité. Utilisez exclusivement 2 piles neuves de 1,5 V. Refermez le couvercle du compartiment à piles. Après la mise en place des piles, sur l'afficheur apparaît l'écran initial HEURE/JOUR montrant par défaut 12:00 et Sunday = Dimanche.



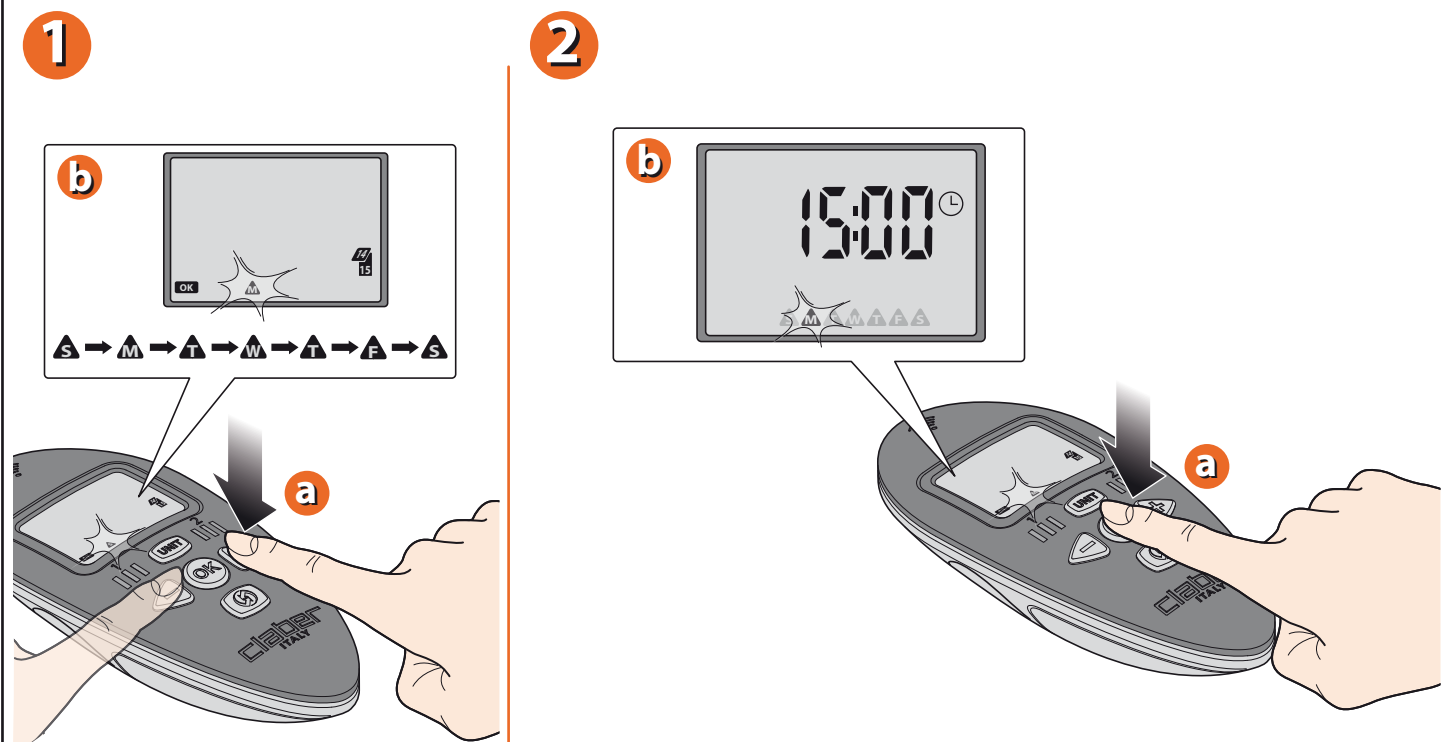
Pour Aquaradio Kit (cod.): 90836

**TELECONTROLLER. PRÉSÉLECTION DE LA DATE ET DE L'HEURE.** Appuyez plusieurs fois sur la touche (UNTT) jusqu'à afficher l'écran HEURE/JOUR. Pour présélectionner l'heure, appuyez sur la touche (OK). Le symbole OK clignotera alors. À l'aide des touches (←) (→), présélectionnez ensuite l'heure désirée (p. ex. 15:00). Appuyez sur la touche (OK) pour confirmer l'heure.



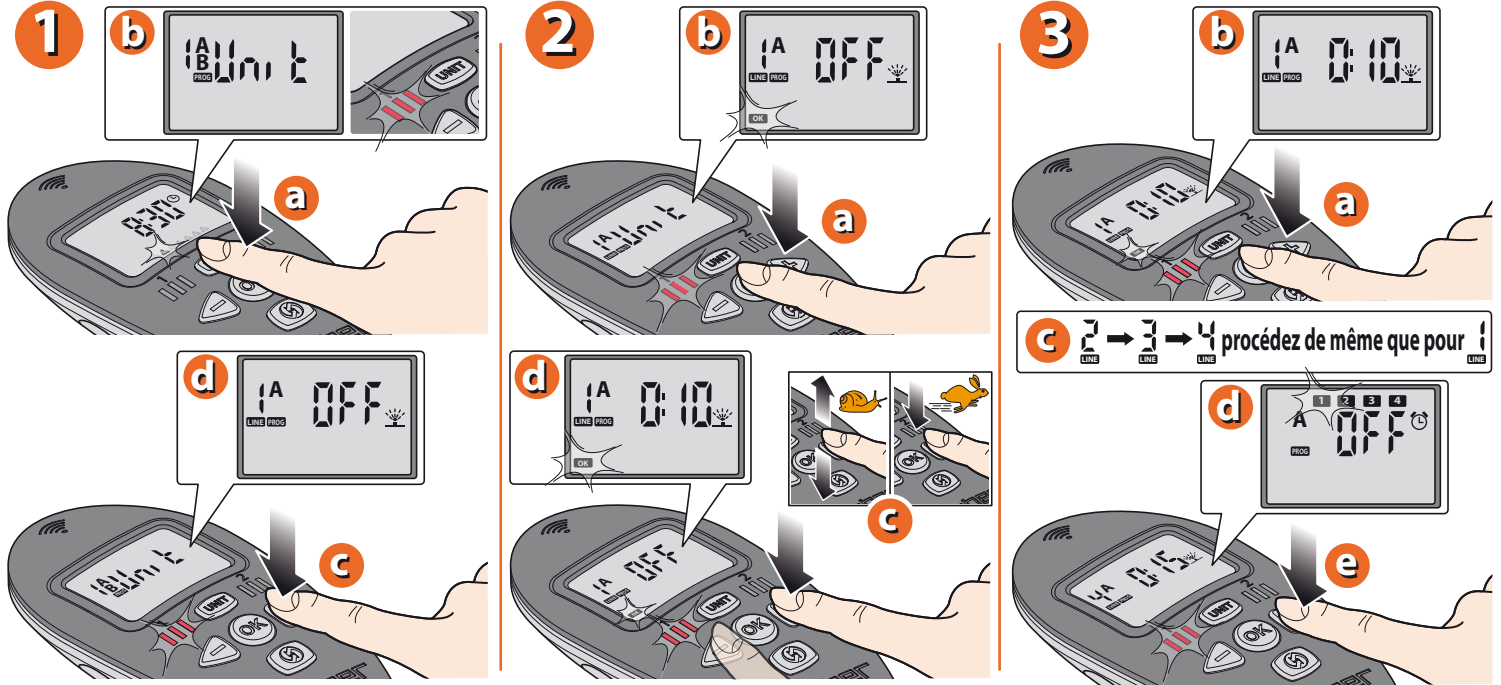
Pour Aquaradio Kit (cod.): 90836

**TELECONTROLLER. PRÉSÉLECTION DE LA DATE ET DE L'HEURE.** Présélection du jour de la semaine : à l'aide des touches (←) (→), présélectionnez le jour de la semaine en tenant compte que : S=dimanche – M=lundi – T=mardi – W=mercredi – T=jeudi – F=vendredi – S=samedi. Appuyez sur la touche (OK) pour confirmer le choix et sortir.



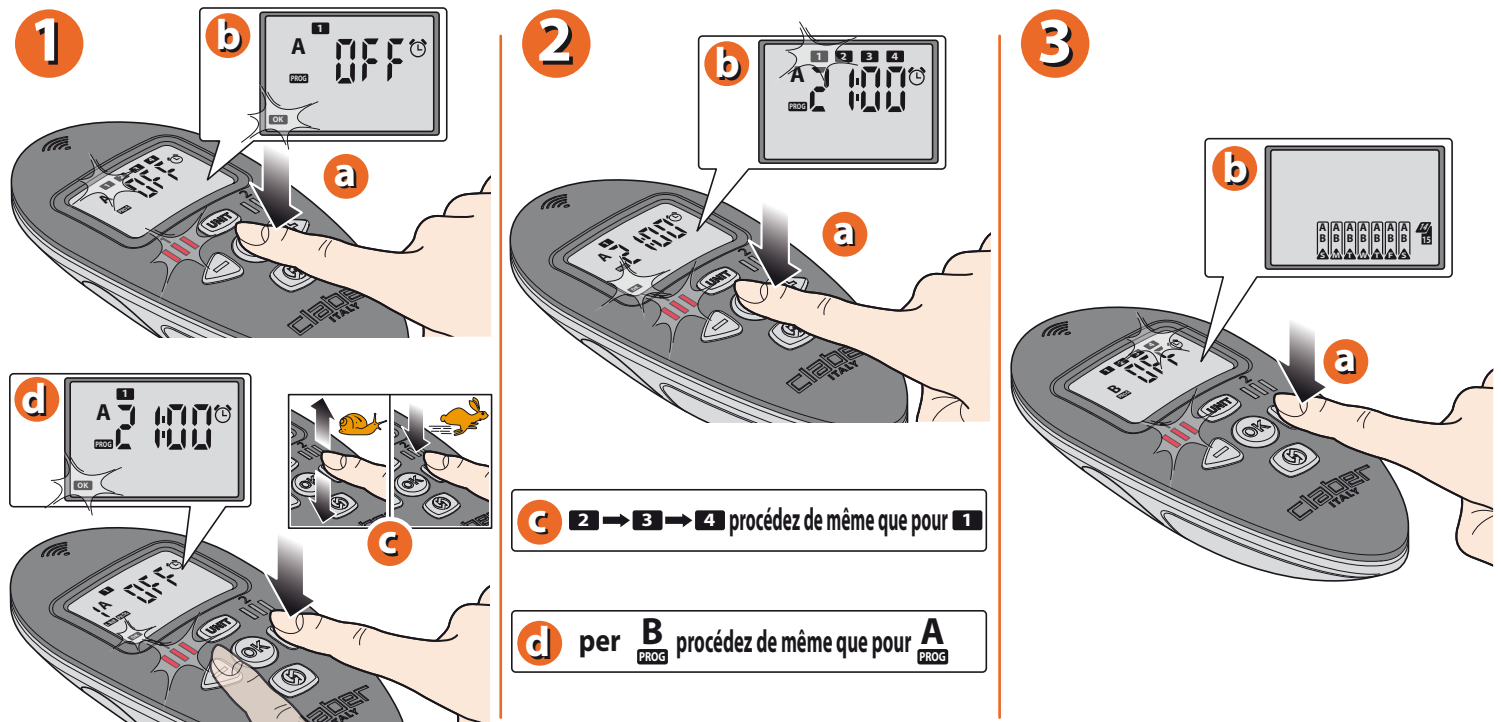
Pour Aquaradio Kit (cod.): 90836

**TELECONTROLLER. PROGRAMMATION. Présélectionnez la durée des arrosages des 4 circuits de l'unité RF 1 (DURÉE D'ARROSAGE/RUN TIME).** Appuyez sur la touche **UNIT** à partir de l'écran HEURE/JOUR : l'écran UNIT s'affichera et les LED rouges de l'unité RF 1 clignoteront. Appuyez sur la touche **▶** pour afficher l'écran RUN TIME (TEMPS D'ARROSAGE). Appuyez sur la touche **OK** pour présélectionner la durée de l'arrosage du CIRCUIT 1 (le symbole OK clignote) : à l'aide des touches **◀ ▶**, définissez les minutes d'arrosage (p. ex. 10 min) (gardez le doigt dessus pour avancer plus rapidement). Appuyez sur la touche **OK** pour confirmer le temps défini. Appuyez sur la touche **▶** pour présélectionner la durée des arrosages des 3 autres CIRCUITS, en répétant les opérations décrites précédemment.



Pour Aquaradio Kit (cod.): 90836

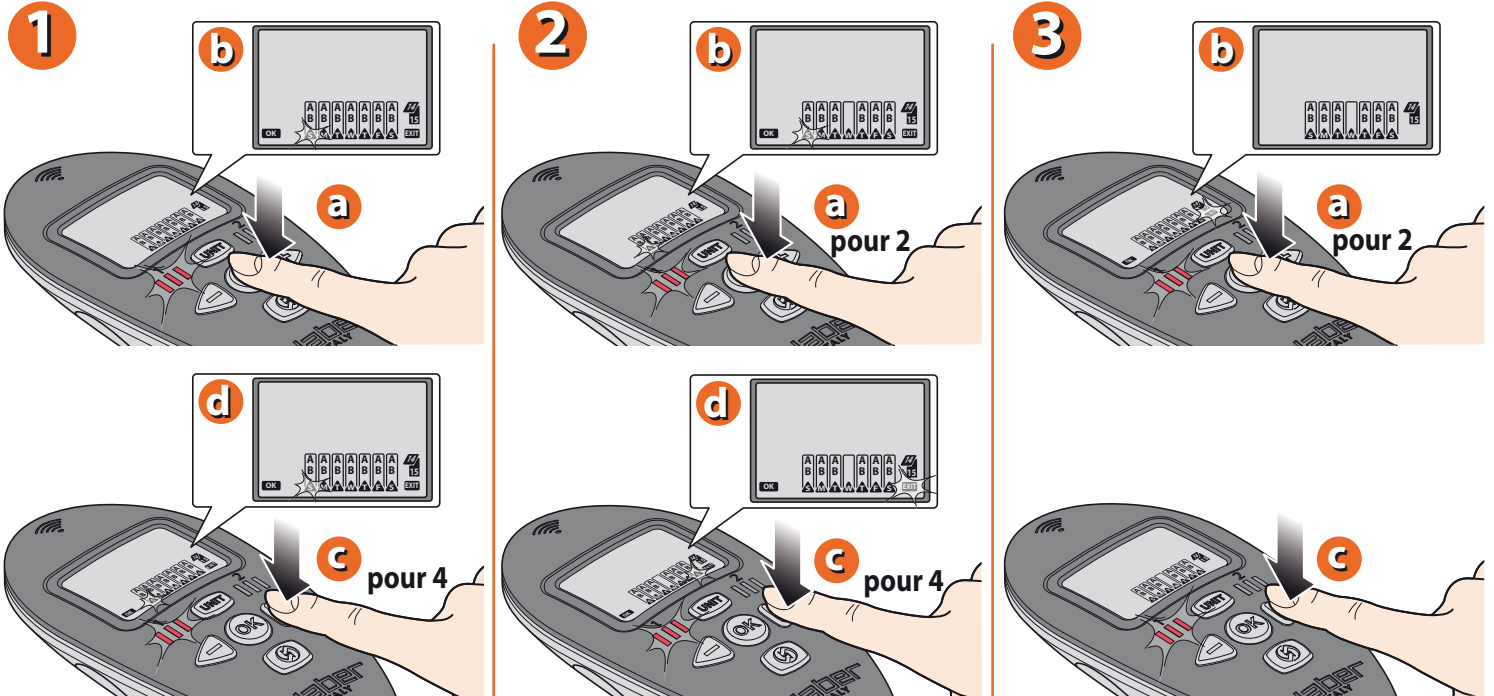
**TELECONTROLLER. PROGRAMMATION. Présélectionnez de 1 à 4 horaires de démarrage du cycle d'arrosage de l'unité RF 1 (HEURE DE DÉMARRAGE/START TIME).** Appuyez sur la touche **OK** pour présélectionner le démarrage 1. Le symbole 1 reste allumé (lumière fixe). Définissez l'heure de déclenchement de l'arrosage 1 (p. ex. 21.00) à l'aide des touches **◀ ▶** (gardez le doigt dessus pour avancer plus rapidement). Appuyez sur la touche **OK** pour confirmer l'heure de démarrage définie. Appuyez sur la touche **▶** pour présélectionner les heures de démarrage suivantes 2, 3 et 4 et répétez les opérations décrites précédemment : si vous le souhaitez, vous pouvez présélectionner l'heure de démarrage sur OFF à l'aide des touches **◀ ▶**. De cette manière, les arrosages ne se déclencheront pas. Appuyez sur la touche **▶** pour afficher l'écran de programmation suivant.



Pour Aquaradio Kit (cod.): 90836



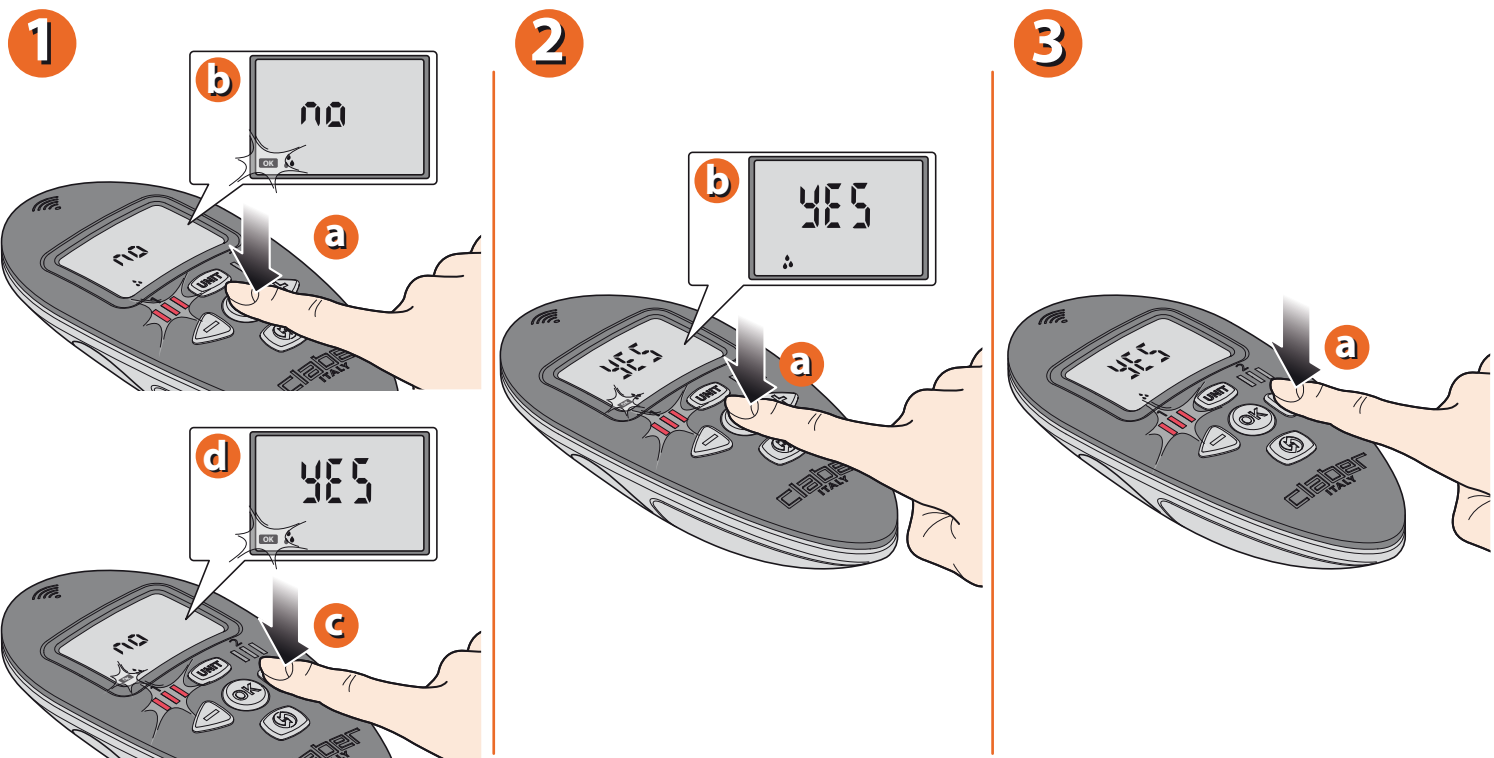
**TELECONTROLLER. PROGRAMMATION. Choisissez les jours pour lesquels vous voulez activer les cycles d'arrosage présélectionnés (PROGRAMMATION HEBDOMADAIRE/WEEKLY SCHEDULE).** Appuyez sur la touche **OK** pour accéder à la programmation hebdomadaire. Appuyez sur la touche **OK** pour vous déplacer sur les jours suivants, lesquels commenceront à clignoter. Appuyez plusieurs fois sur la touche **OK** pour éliminer l'arrosage dans le jour sélectionné. Pour quitter la séquence, positionnez-vous sur EXIT en appuyant plusieurs fois sur la touche **▶**. Appuyez sur la touche **OK** quand EXIT clignote. Appuyez sur la touche **▶** pour afficher l'écran de programmation suivant.










Pour Aquaradio Kit (cod.): 90836

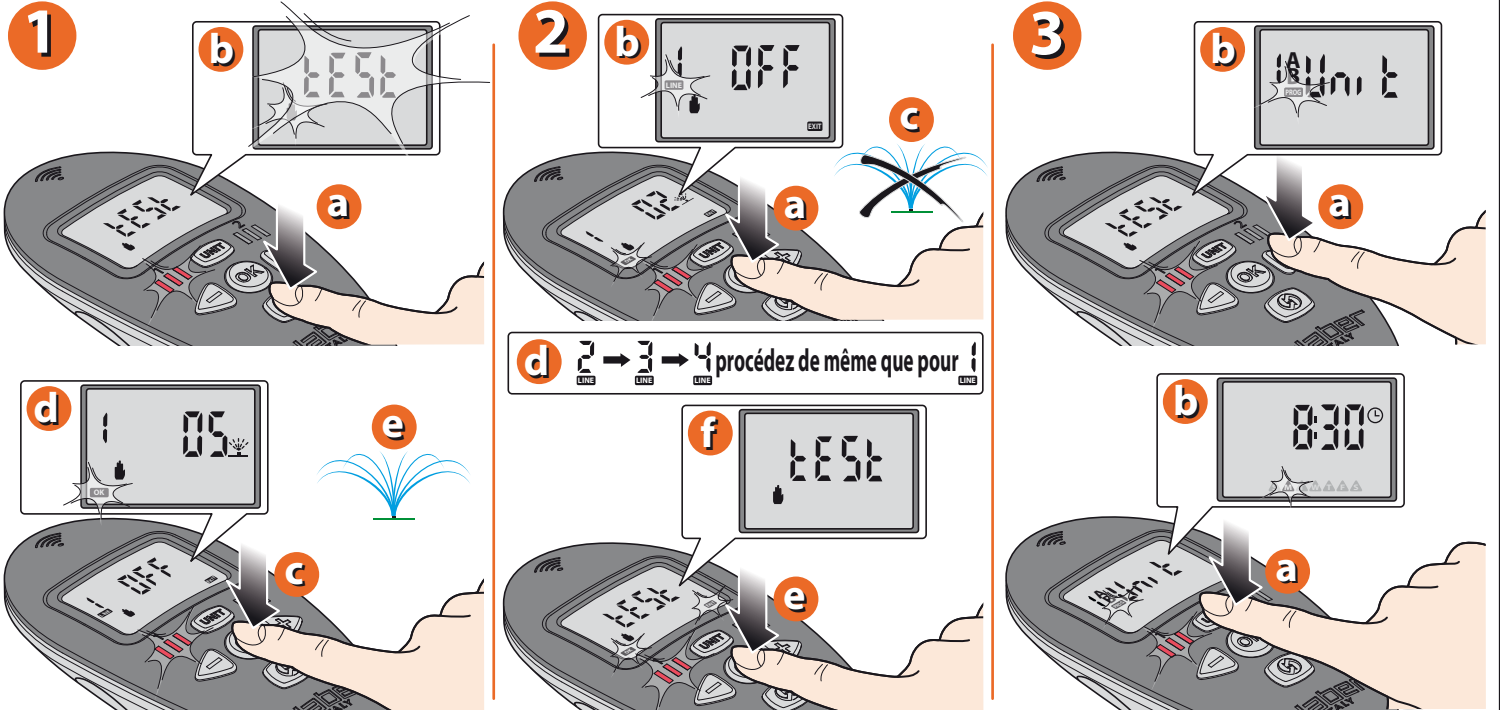
**TELECONTROLLER. "RAIN SENSOR" (Pluviomètre).**

Appuyez sur la touche **OK** pour accéder à l'activation/la désactivation du pluviomètre. Le symbole OK clignote alors. Appuyez sur la touche **▶** pour passer de YES (pluviomètre actif) à NO (pluviomètre inactif) et vice versa. Appuyez sur la touche **OK** pour confirmer. Appuyez sur la touche **▶** pour afficher l'écran de programmation suivant.







Pour Aquaradio Kit (cod.): 90836

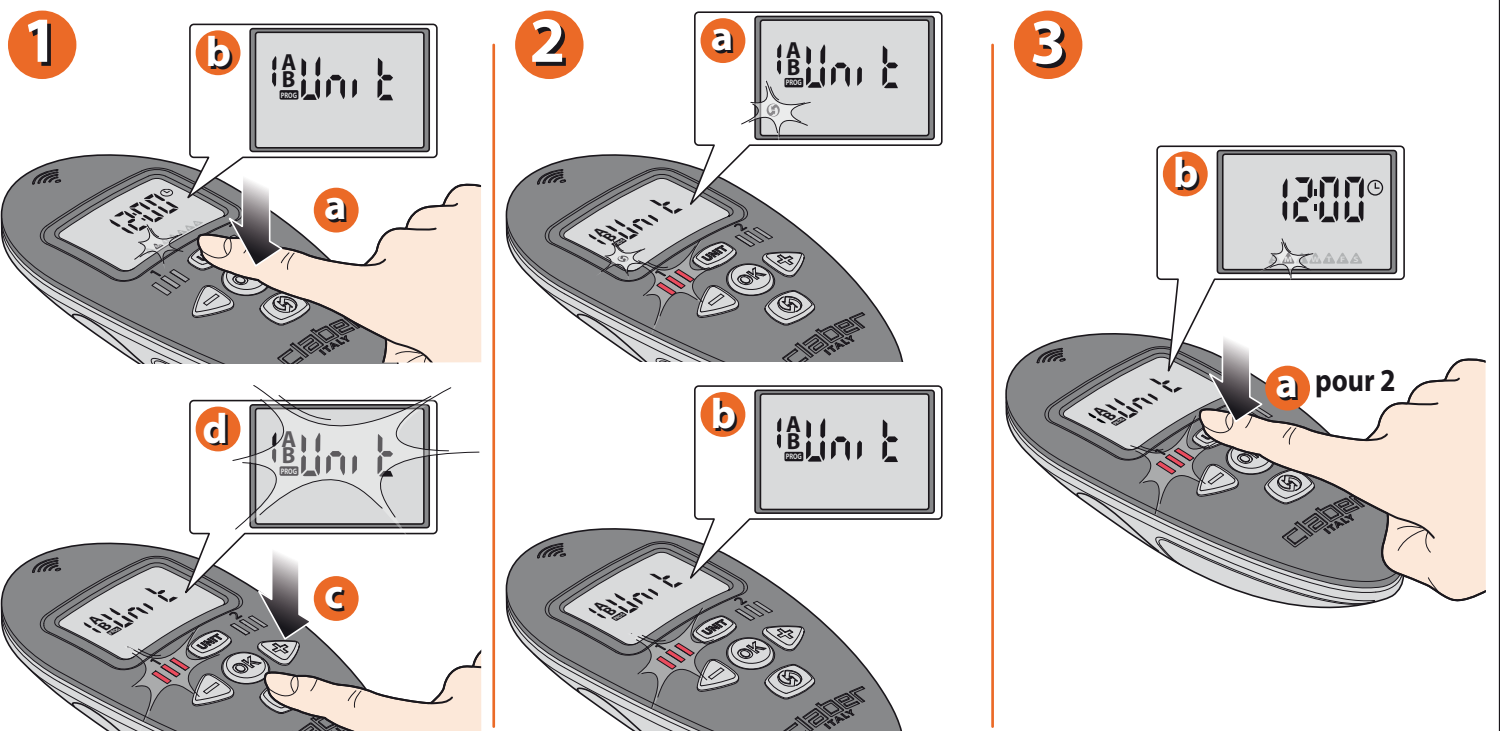
**TELECONTROLLER. TEST / ARROSAGE MANUEL.** Appuyez sur la touche  pour établir la communication entre le télécontrôleur et le module RF. L'inscription TEST clignotera pendant quelques instants. Sur l'afficheur apparaîtront le circuit 1 et la mention OFF. Appuyez sur la touche  pour activer l'arrosage pour la durée préréglée de 5 minutes. Appuyez à nouveau sur la touche  pour interrompre l'arrosage avant. Si vous désirez effectuer l'ouverture des autres circuits 2, 3 ou 4, appuyez sur la touche  et répétez les opérations décrites précédemment. Pour sortir de la fonction, appuyez sur la touche  jusqu'à l'affichage de TEST, puis appuyez sur la touche . Appuyez sur la touche  pour revenir à l'écran UNIT. Pour revenir à l'écran HEURE/JOUR, appuyez 2 fois sur la touche UNIT.



Pour Aquaradio Kit (cod.): 90836

**TELECONTROLLER. TRANSFERT DES DONNÉES DE PROGRAMMATION AU MODULE.**

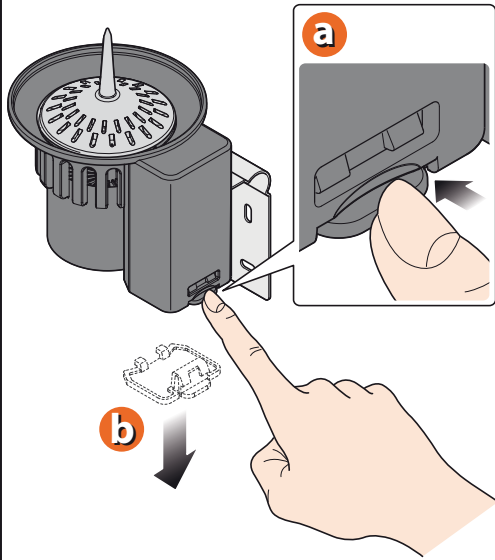
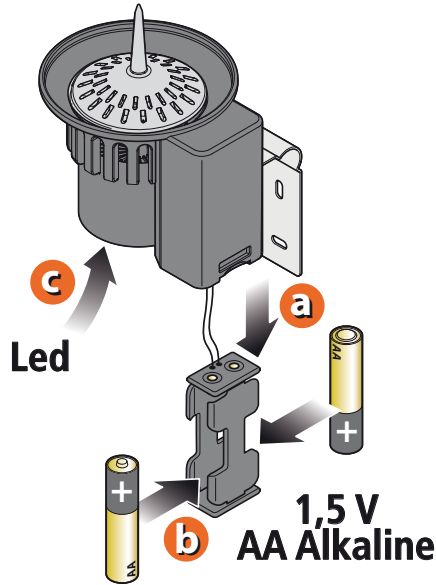
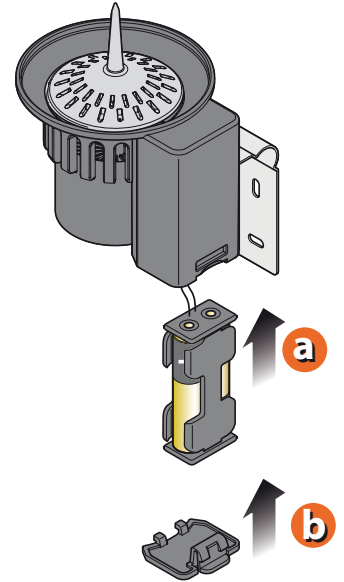
Appuyez sur la touche  à partir de l'écran UNIT. Pendant quelques secondes, sur l'afficheur du télécontrôleur apparaîtra l'icône  clignotante, tandis que le signal vert de réception clignotera dans le module. L'apparition successive du symbole  indique que la mise à jour a été correctement réalisée et que les programmes d'arrosage commenceront automatiquement. Pour revenir à l'écran HEURE/JOUR, appuyez 2 fois sur la touche .



Pour Aquaradio Kit (cod.): 90836

**PLUVIOMÈTRE RADIO "RAIN SENSOR RF". MISE EN PLACE DES PILES.**

Procédure de mise en place / remplacement : Pressez énergiquement l'ailette et tirez-la vers le bas. Enlevez le couvercle du compartiment à piles. Sortez le porte-piles du compartiment à piles. Placez les 2 piles dans le porte-piles en respectant la polarité. Remplacez le porte-piles dans le compartiment à piles. Refermez le couvercle du compartiment à piles.

**1****2****3**

Pour Aquaradio Kit (cod.): 90836

Pour plus d'informations, consultez le manuel d'instructions contenu dans l'emballage.