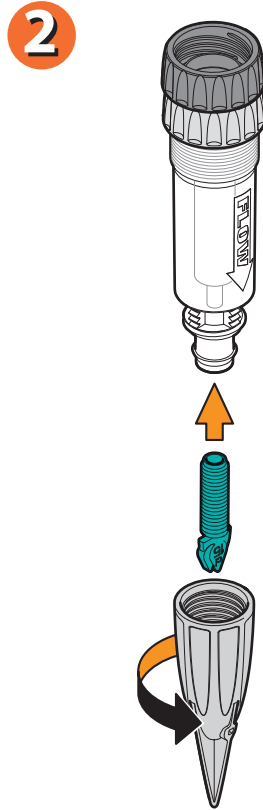
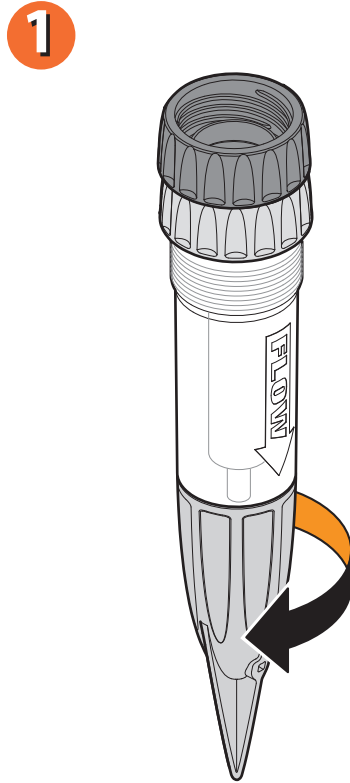


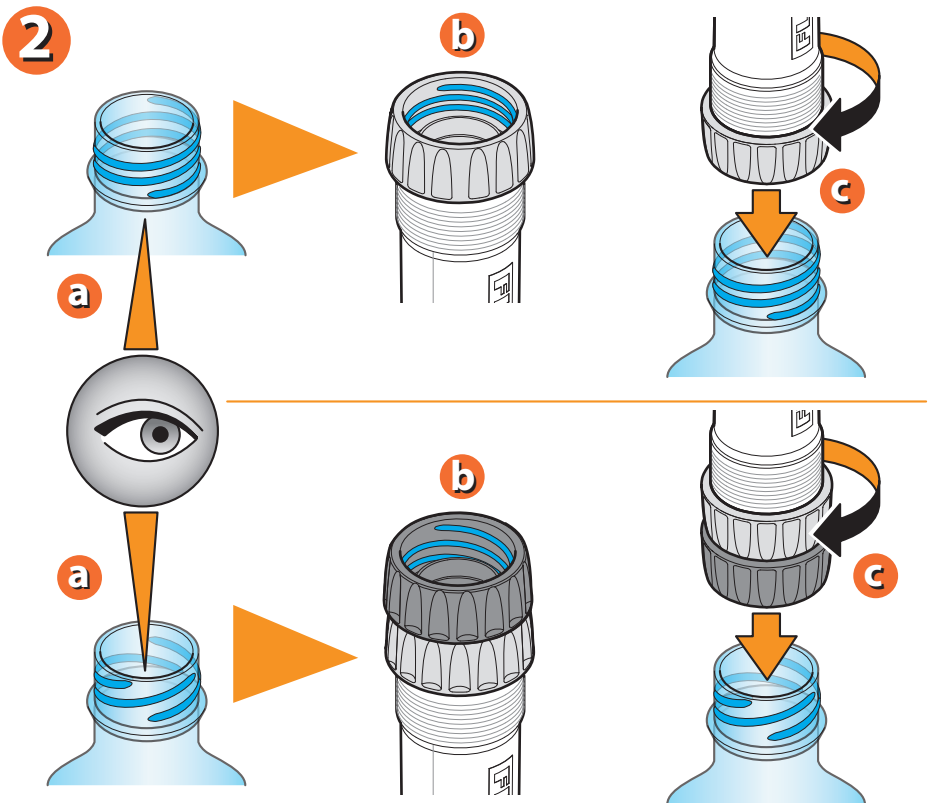
Ne pas utiliser de fertilisants solides ou liquides. Ne pas exposer IDRIS au gel ou à la chaleur excessive. Ne pas exposer la bouteille au soleil. Nettoyer à l'eau sans solvants chimiques. Sécher avec soin après lavage. Sélectionner le gouteur le plus adapté au type de plante.



ARROSAGE MINIMUM - 10 cl. par jour				
10 cl	↑	Cinéraires	Capucines	Zinnia
		Cactus	Poinsettias éclatantes	Lierre
		Sansevières	Euphorbes	Tagettes
ARROSAGE MOYEN - 15 cl. par jour				
15 cl	↑	Anthurium	Crotons	Kenzia
		Aspidistras	Dracénas	Spatifillo
		Chamaedorea	Gardénias	Clivias

Pour Idris Spike (cod.): 8052

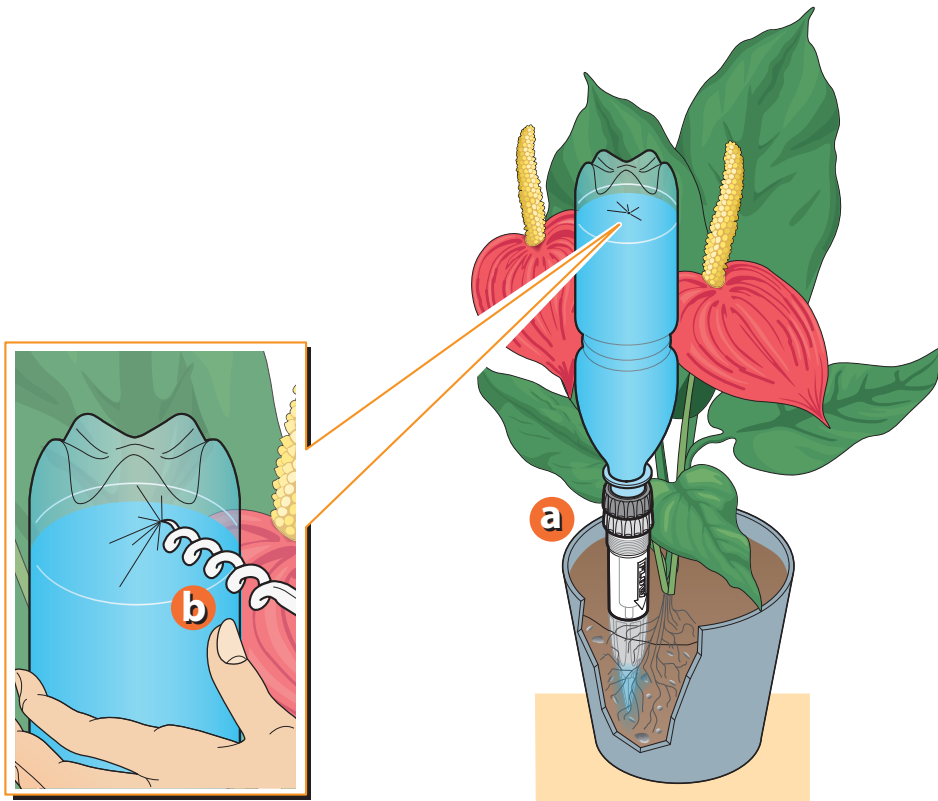
Remplir d'eau la bouteille en plastique. Choisir l'embout compatible avec le filetage de la bouteille. Visser IDRIS à la bouteille.



Pour Idris Spike (cod.): 8052

Planter IDRIS dans le terrain et pratiquer un petit trou au fond de la bouteille. Le trépieds maintient parfaitement stable IDRIS dans le sol. Quand la bouteille est vide il suffit de la remplir de nouveau.

1



Pour Idris Spike (cod.): 8052