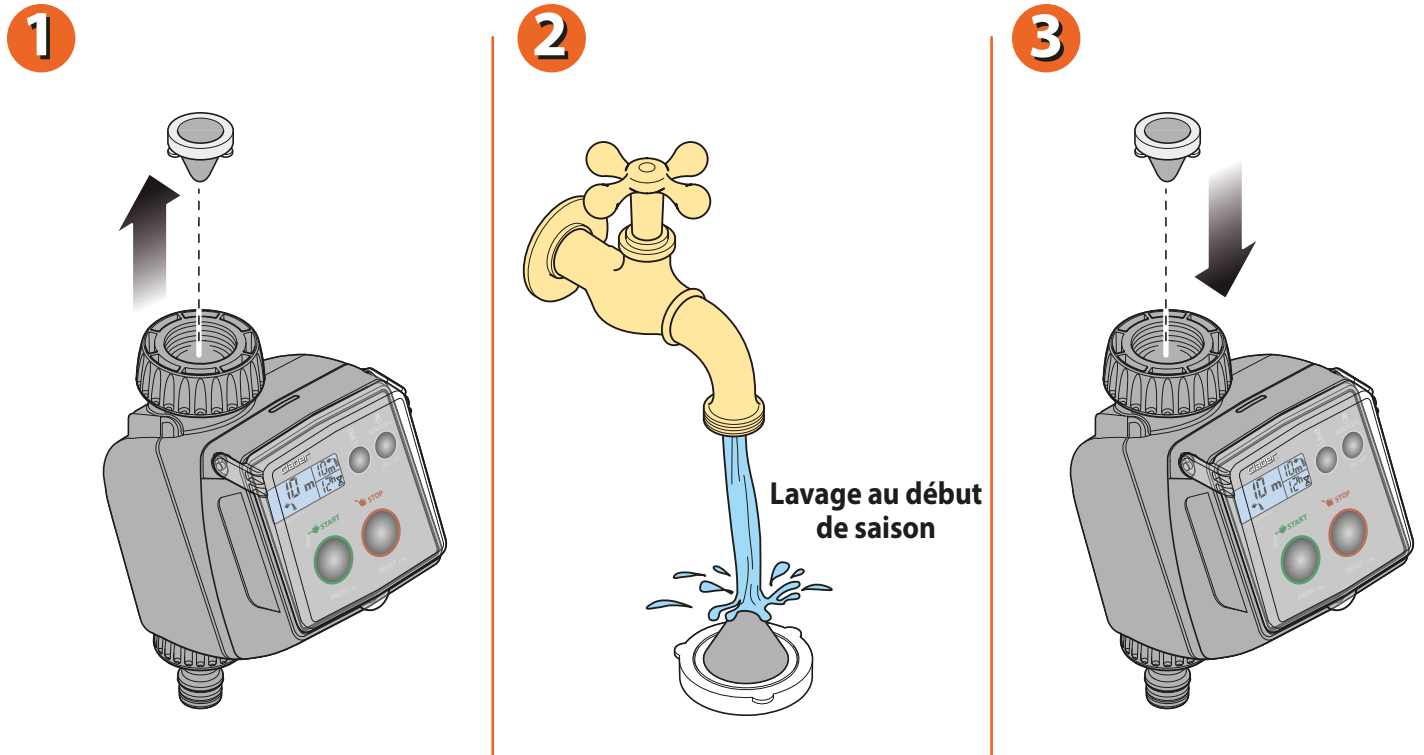
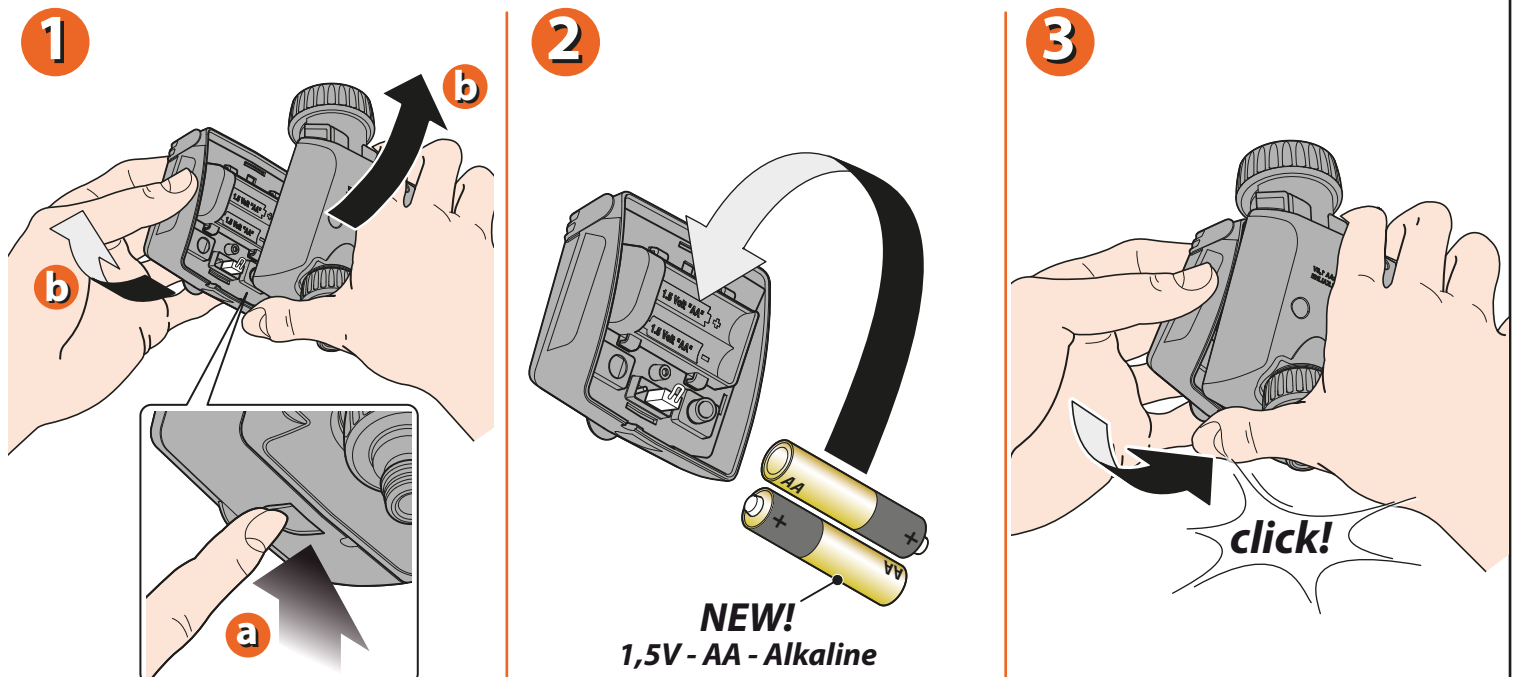


NETTOYAGE DU FILTRE. Le programmateur est muni d'une crépine (filtre à toile métallique) pour préserver durablement son efficacité de fonctionnement. Il convient de contrôler périodiquement le filtre et de le laver au début de chaque saison. Pour laver le filtre, il vous suffit de le sortir et de le nettoyer au jet d'eau.





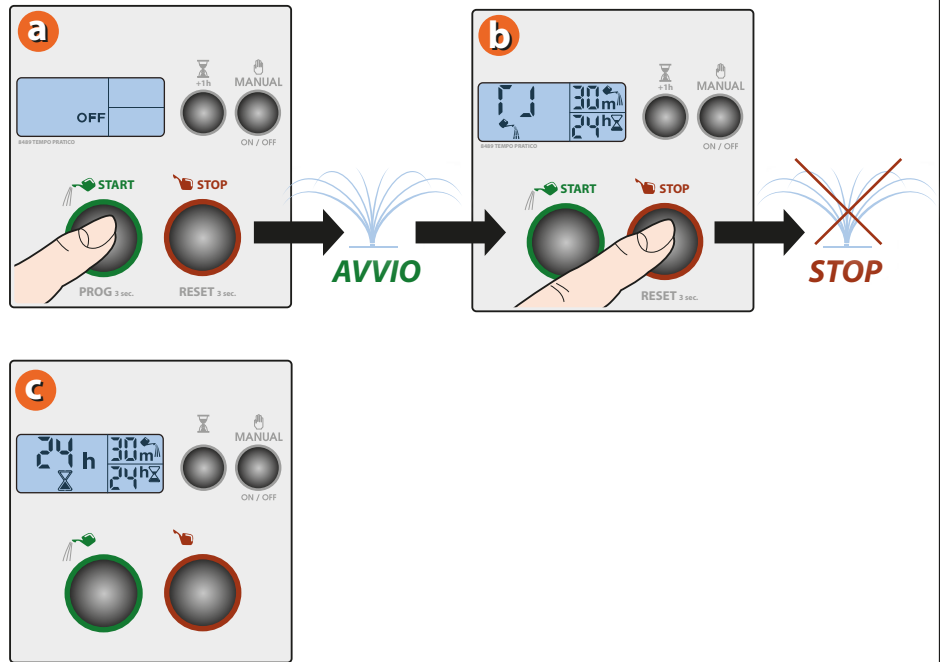
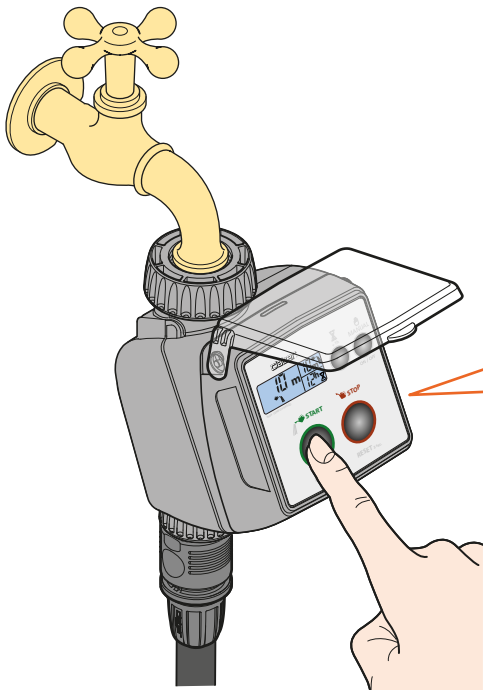
Pour Tempo Pratic (réf.) : 8489

MISE EN PLACE/REPLACEMENT DES PILES. Pour mettre en place ou remplacer les piles, appuyez à fond sur la touche en bas et, simultanément, décrochez la face avant du programmateur. Placez 2 piles neuves dans le porte-piles en respectant la polarité. Pour conserver la programmation en mémoire, vous devez nécessairement effectuer le remplacement des piles dans un délai de 2 minutes, sous peine de devoir répéter la programmation du boîtier électronique (appelé aussi centrale). Refermez le programmateur en accouplant les deux parties de celle-ci jusqu'à entendre le déclic de la touche inférieure. Important : utilisez des piles neuves et chargées au début de chaque saison ! N'oubliez pas d'ouvrir le robinet d'eau !



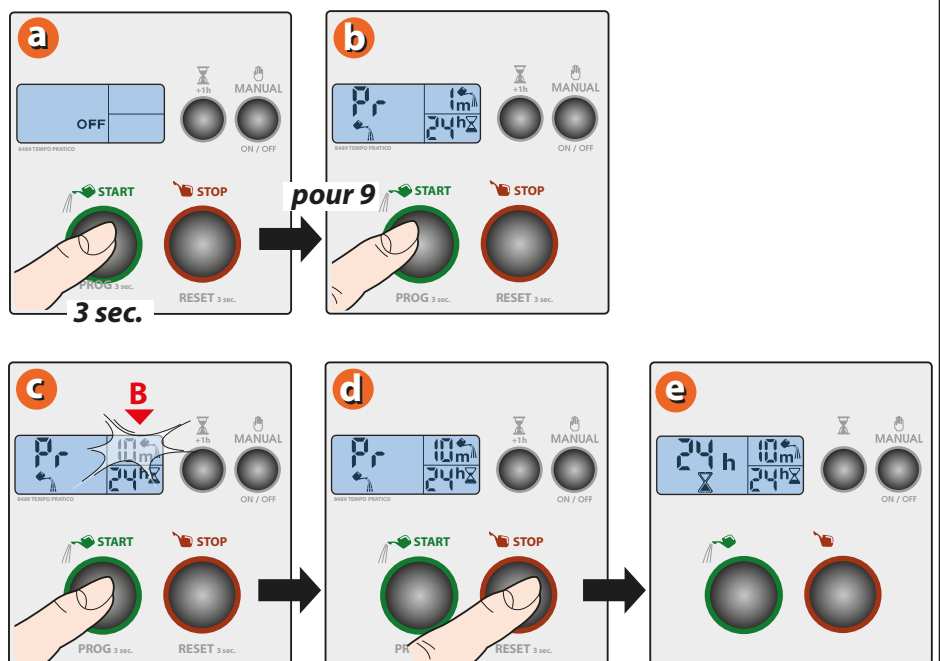
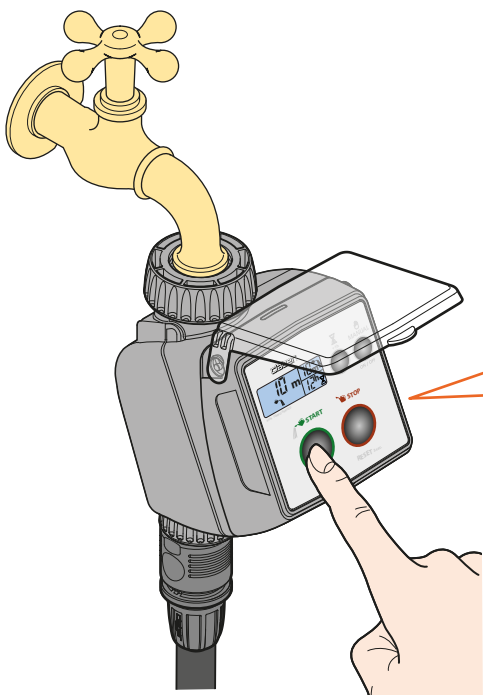
Pour Tempo Pratic (réf.) : 8489

PROGRAMMATION AVEC MÉMORISATION D'UN ARROSAGE "PILOTE". Appuyez une fois sur une touche quelconque pour éclairer l'afficheur. **a** Appuyez sur le bouton  **START** pour déclencher l'arrosage. **b** Lorsque vous estimez que le temps d'arrosage est suffisant (max. 60 minutes), appuyez sur le bouton  **STOP** pour arrêter l'arrosage. Le programmeur mémorise le temps écoulé et répète le programme tous les jours à la même heure.





Pour Tempo Pratic (réf.) : 8489

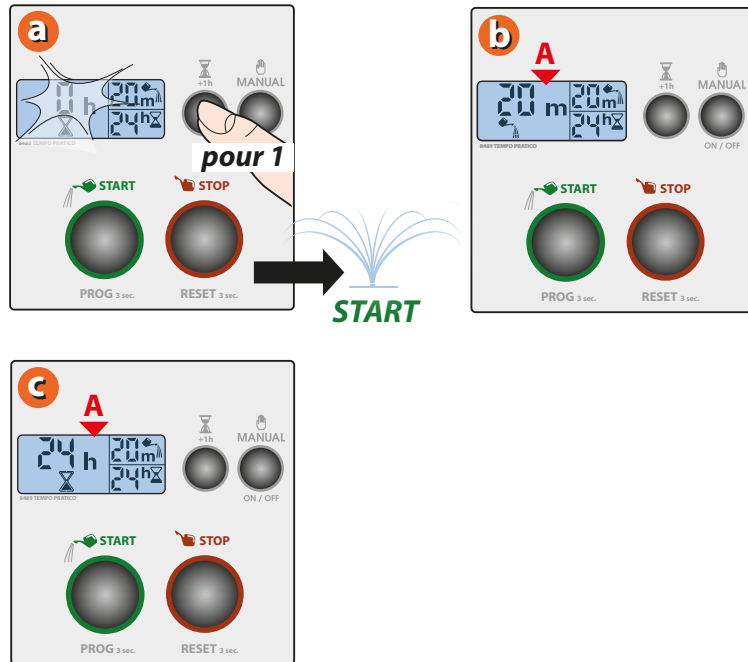
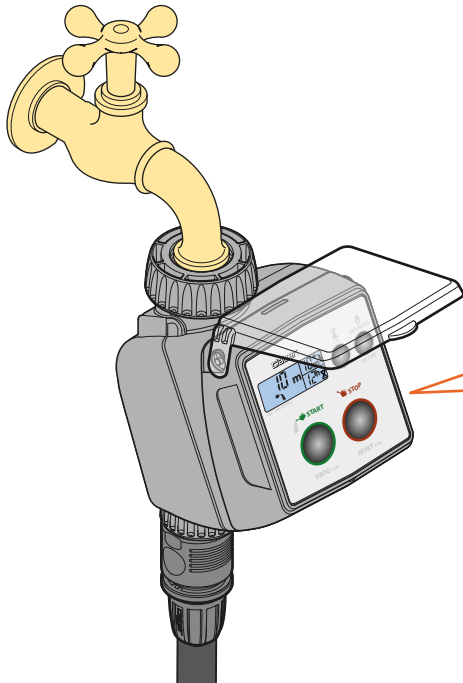
PROGRAMME AVEC PRÉSÉLECTION DES MINUTES D'ARROSAGE. Appuyez une fois sur une touche quelconque pour éclairer l'afficheur. **a** Appuyez sur la touche  **START** pendant 3 secondes. **b** Relâchez la touche dès que PR apparaît sur l'afficheur. **c** Appuyez plusieurs fois sur la touche  **START** jusqu'à faire apparaître sur l'afficheur "B" la durée de l'arrosage désirée (p. ex. 10). **d** Appuyez sur la touche  **STOP** pour confirmer la durée de l'arrosage.



Pour Tempo Pratic (réf.) : 8489


Démarrage immédiat

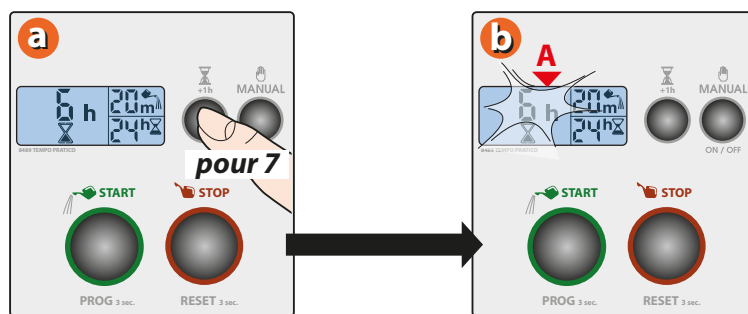
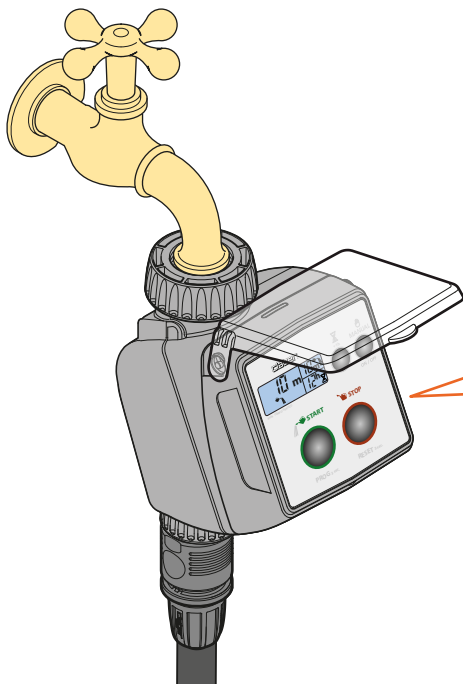
- a** Après la sélection du programme, appuyez 1 fois sur la touche "+1h". Une fois que vous avez relâché la touche, et après que l'indication "0 h" ait clignoté 3 fois sur l'afficheur, l'arrosage automatique se déclenche immédiatement.
- b** Sur l'afficheur "A" apparaît le symbole  (arrosoir) indiquant l'arrosage en cours et la durée restante avant la fin de l'arrosage.
- c** À la fin de l'arrosage, sur l'afficheur "A" apparaît le symbole  (sablier) avec la durée restante avant l'arrosage suivant.



Pour Tempo Pratic (réf.) : 8489

Démarrage différé

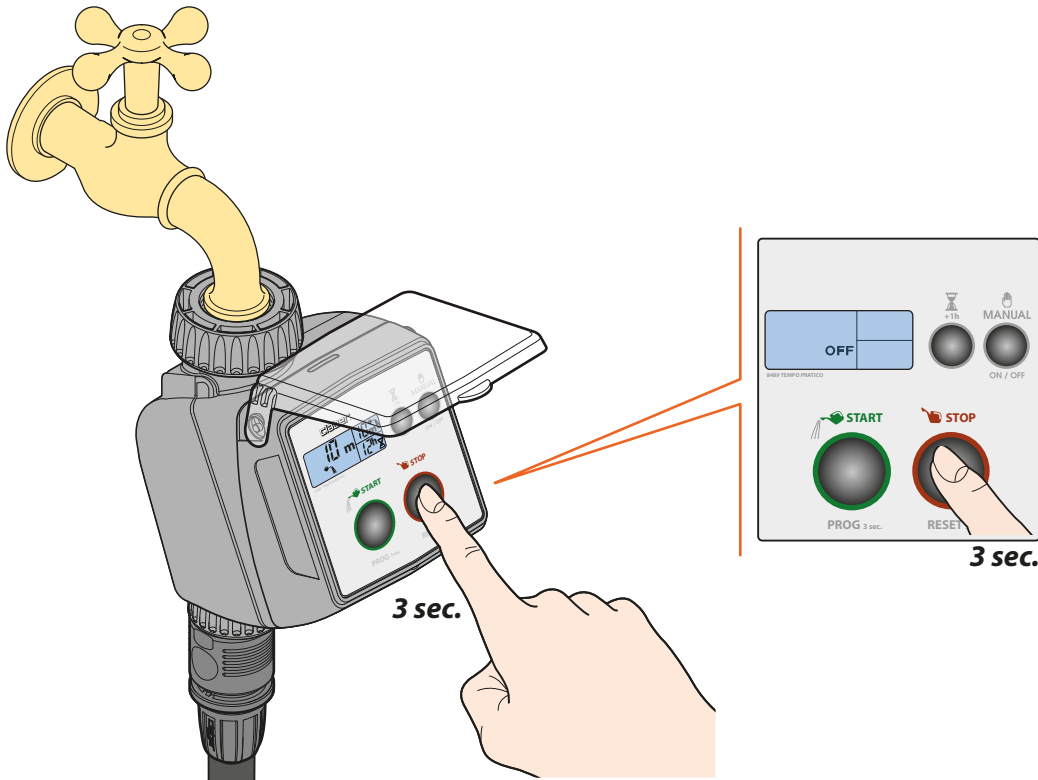
- a** Après la sélection du programme, appuyez plusieurs fois sur la touche "+1h" jusqu'à faire apparaître sur l'afficheur "A" le temps de retardement de 1 à 23 heures pour le déclenchement de l'arrosage automatique (p. ex. 6 heures).
- b** Dès le relâchement de la touche, suivi de 3 clignotements du nombre d'heures de retardement présélectionné, le compte à rebours pour le déclenchement de l'arrosage automatique démarre. Ce comptage est visualisé sur l'afficheur "A" au-dessus du symbole  (sablier).



Pour Tempo Pratic (réf.) : 8489


Modification du programme d'arrosage

Pour effacer le programme, appuyez sur la touche  **STOP** pendant 3 secondes jusqu'à l'affichage de "OFF".
Après l'effacement, vous pouvez effectuer la nouvelle programmation.



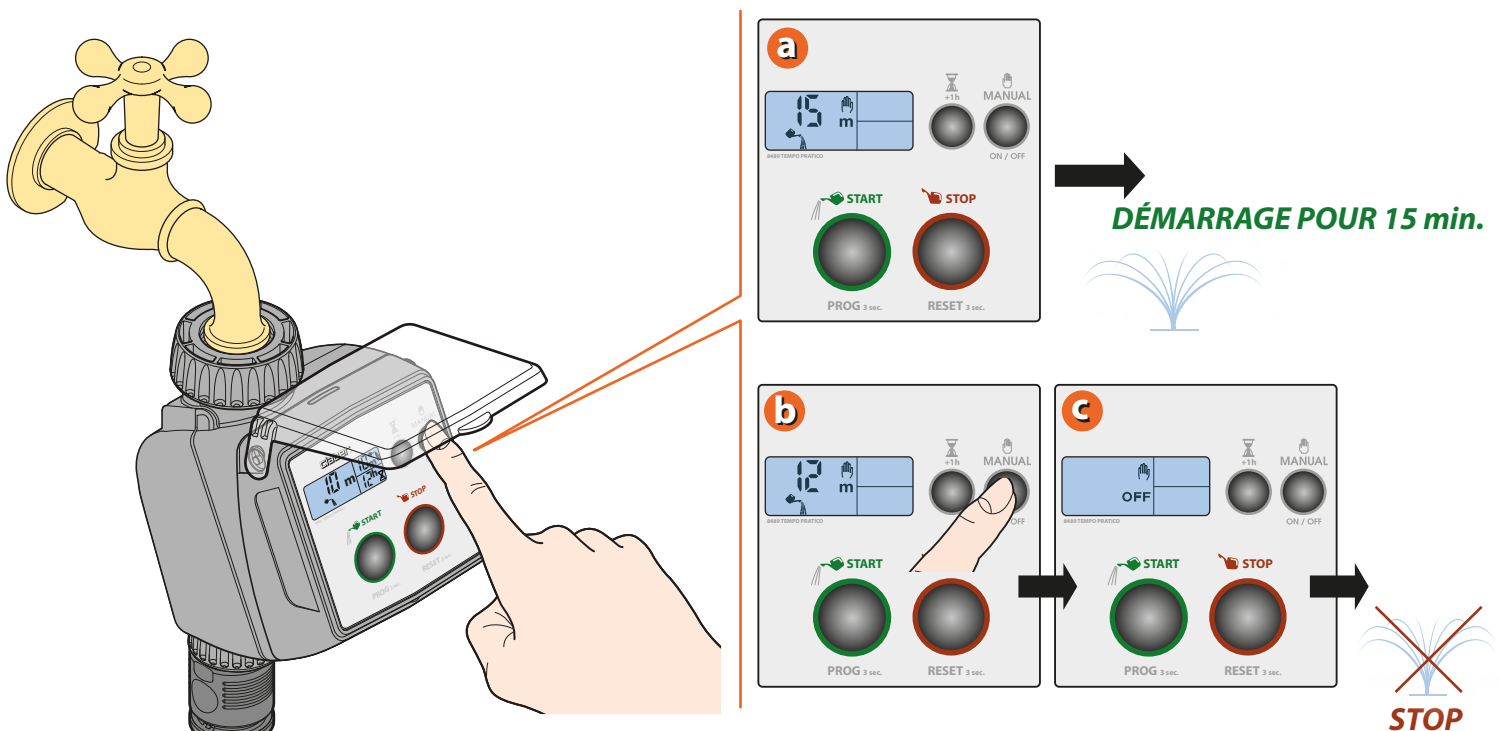
Pour Tempo Pratic (réf.) : 8489

ARROSAGE MANUEL

Appuyez sur la touche  **MANUAL** et, au bout de quelques instants, l'arrosage se déclenche pour une durée de 15 minutes (vous ne pouvez pas modifier ce paramètre).


L'arrosage en cours est indiqué par le symbole  (arrosoir).

Pour l'interrompre avant que s'écoulent les 15 minutes, appuyez à nouveau sur la touche  **MANUAL**.

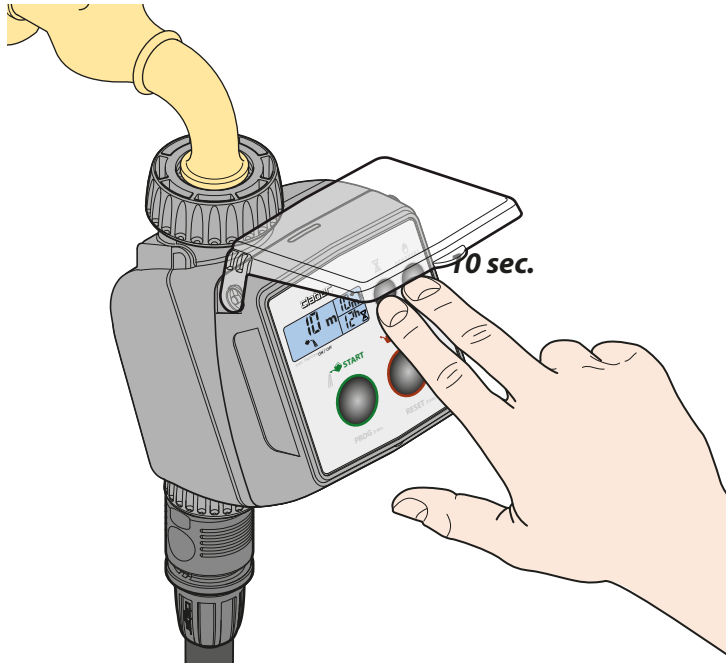


Pour Tempo Pratic (réf.) : 8489

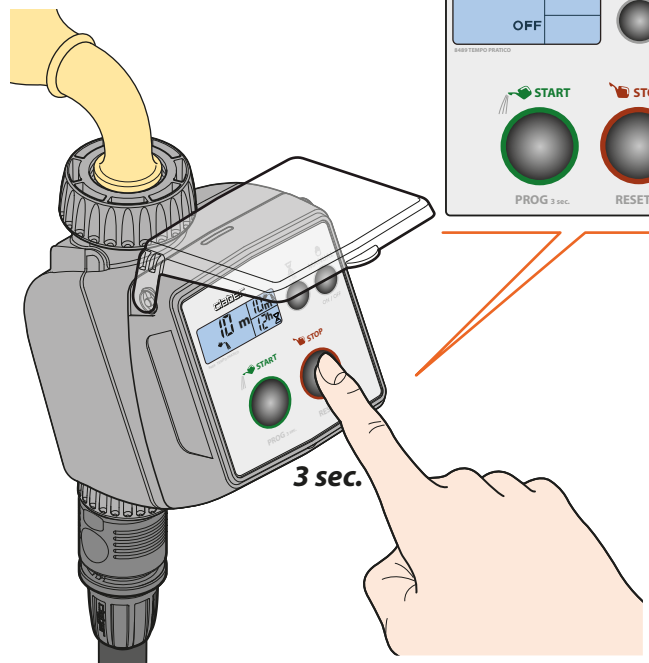
PARAMÉTRAGES D'USINE. Vous pouvez à tout moment rétablir les paramètres (autrement dit pré-réglages) d'usine du programmeur en appuyant simultanément sur les touches "MANUAL" et "+1h" pendant au moins 10 secondes.

EXTINCTION. Si vous souhaitez éteindre le programmeur, par exemple pour le remettre pour l'hiver, appuyez sur la touche  **STOP** pendant 3 secondes. Sur l'écran apparaît alors l'indication "OFF".

1 PARAMÉTRAGES D'USINE.



2 EXTINCTION



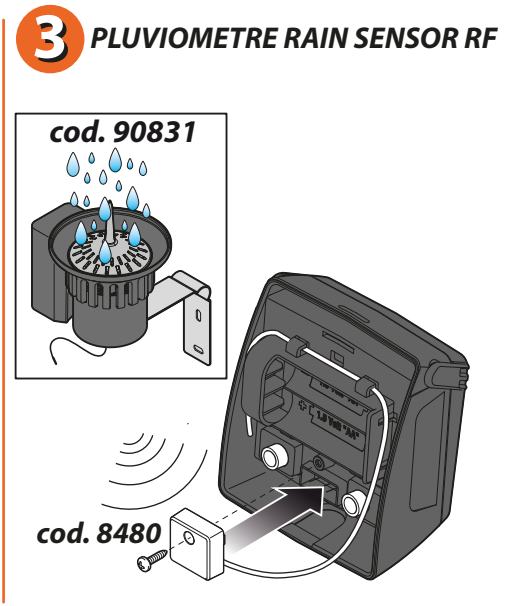
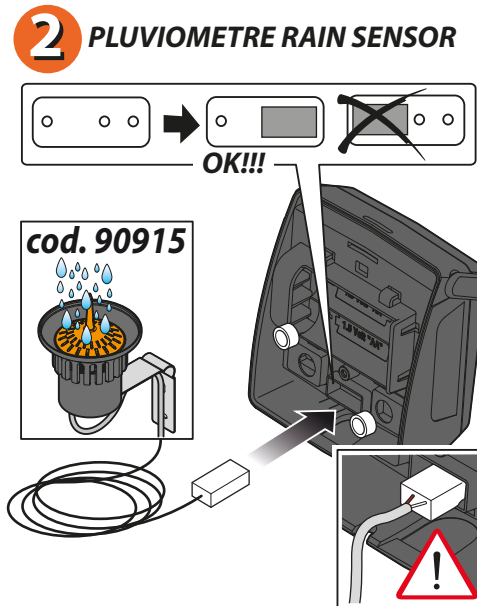
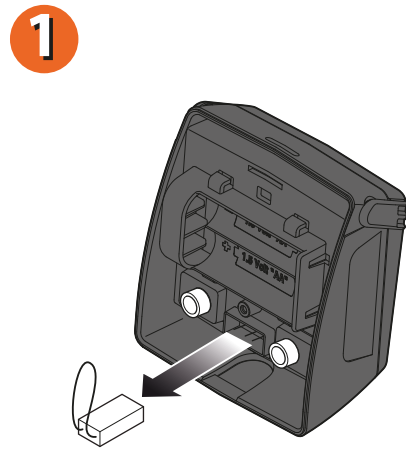
Pour Tempo Pratic (réf.) : 8489

PLUVIOMETRE "RAIN SENSOR". Le programmeur est précâblé pour la connexion à un pluviomètre radio ou filaire. Lorsque plus de 5 mm d'eau de pluie tombe dans le pot du pluviomètre, celui-ci interrompt automatiquement le programme d'arrosage et ne reprend la programmation qu'après l'évaporation de l'eau.

Installation. Retirez le pontage de protection prémonté des contacts, sans utiliser d'outils. Si le pluviomètre "Rain Sensor" est destiné à rester inutilisé, vous devez impérativement laisser en place le pontage sur les contacts.

Pluviomètre filaire Reliez le connecteur du pluviomètre. Assurez-vous de faire pénétrer le câble bipolaire par l'encoche pratiquée dans la partie inférieure de la centrale.

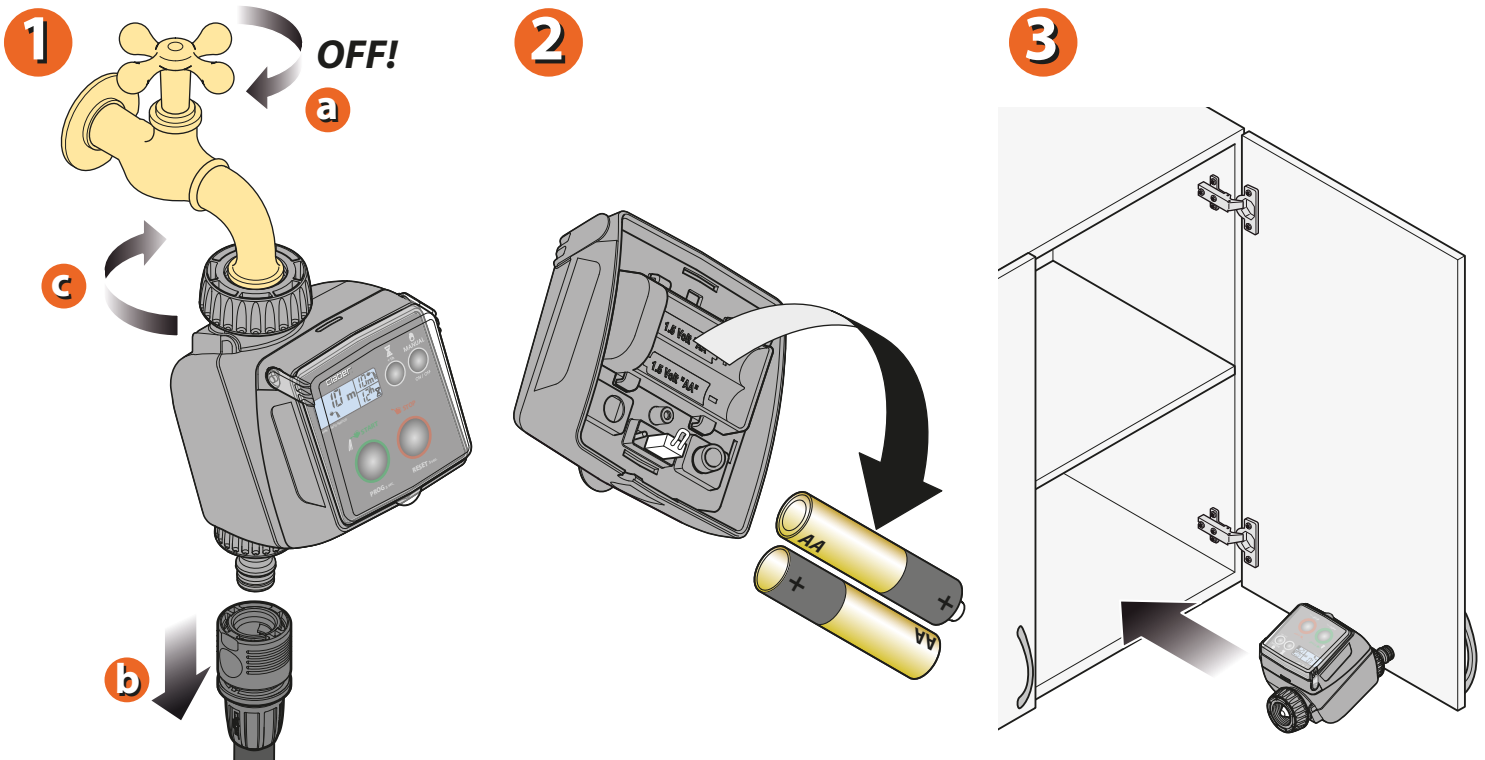
Pluviomètre radio ("Rain Sensor RF"). Installez l'interface "Rain Sensor RF", en faisant glisser l'antenne filaire dans les anneaux prévus à cet effet.



Pour Tempo Pratic (réf.) : 8489

PROTECTION HIVERNALE.

Au terme de la saison des arrosages, avant l'arrivée des premières gelées, débranchez le programmateur du robinet et rangez-les dans un endroit à l'abri du gel et de l'humidité après avoir enlevé les piles. Ces simples précautions vous permettront de faire durer longtemps et efficacement le fonctionnement de votre programmateur.



Pour Tempo Pratic (réf.) : 8489

Pour plus d'informations, consultez la notice d'instructions contenue dans l'emballage.