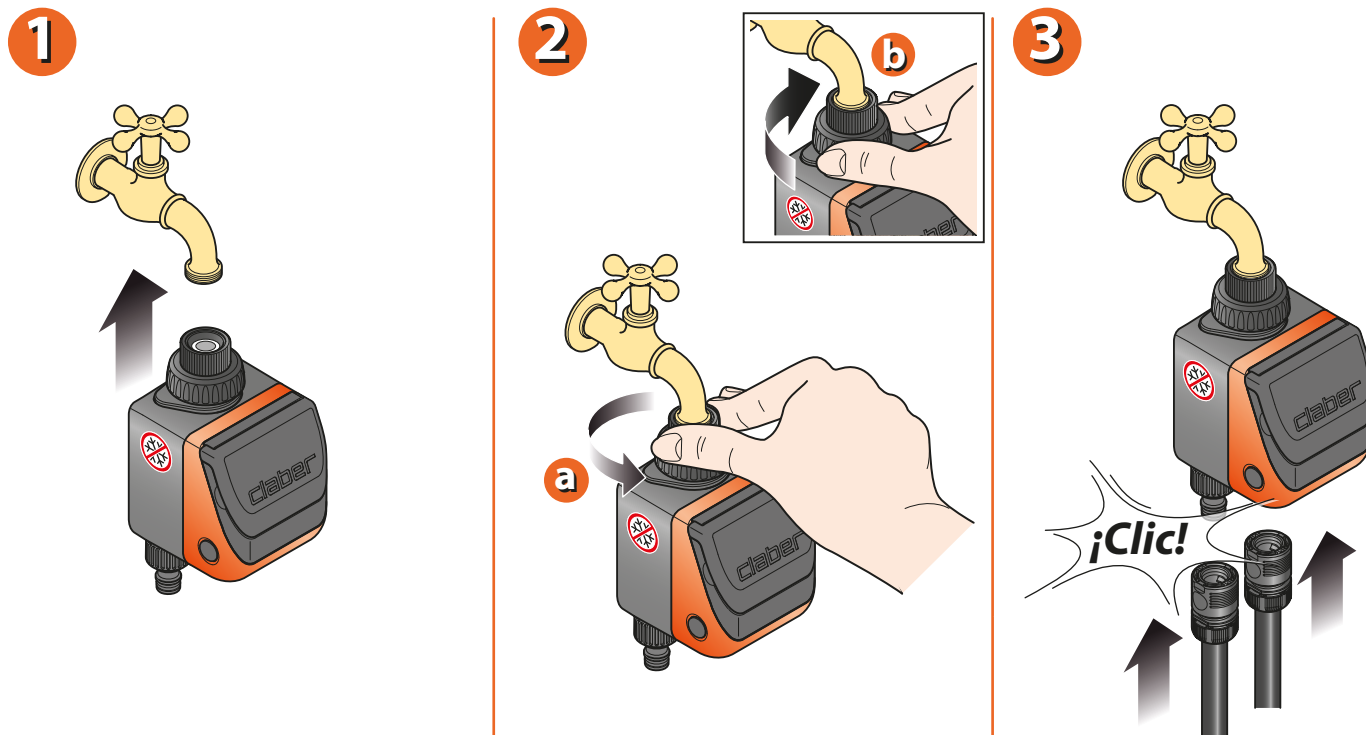
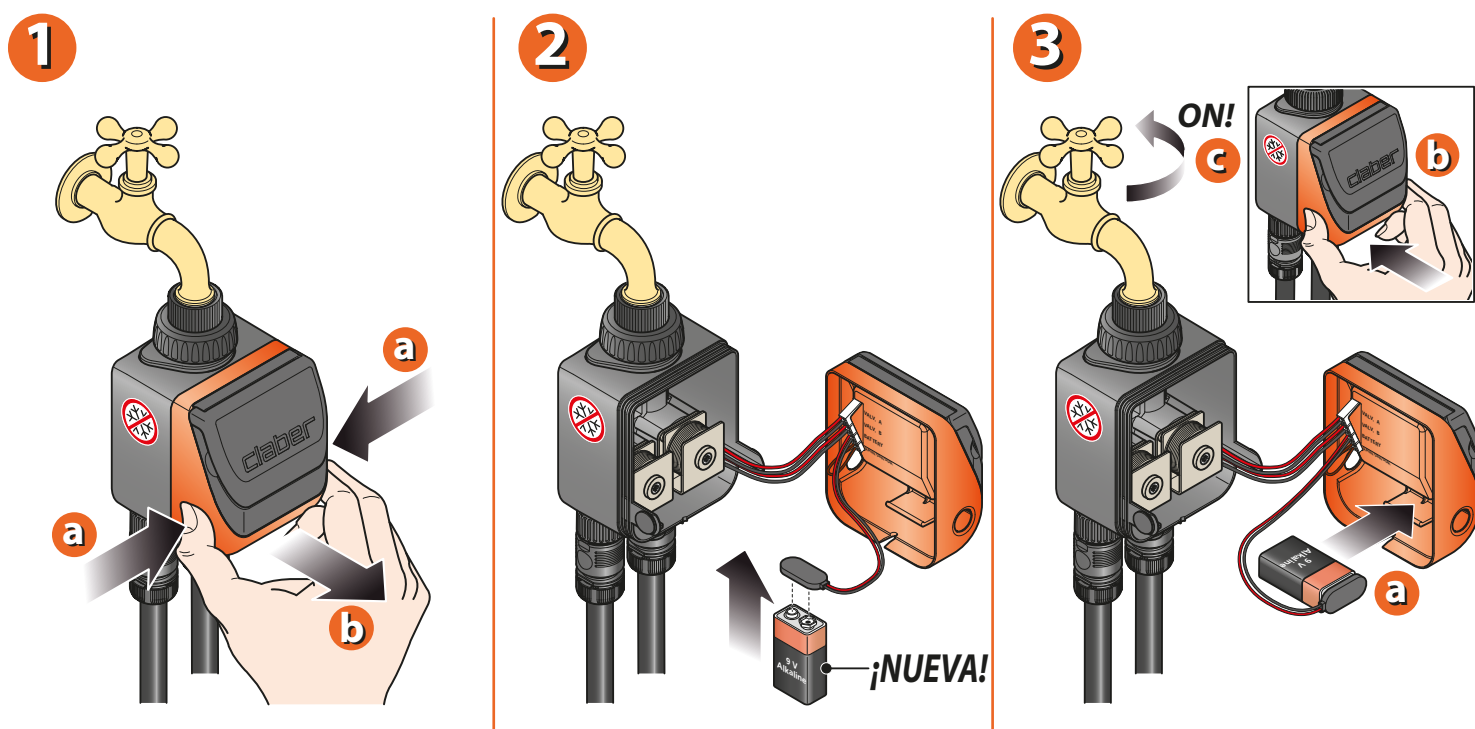


Conecte el programador al grifo.

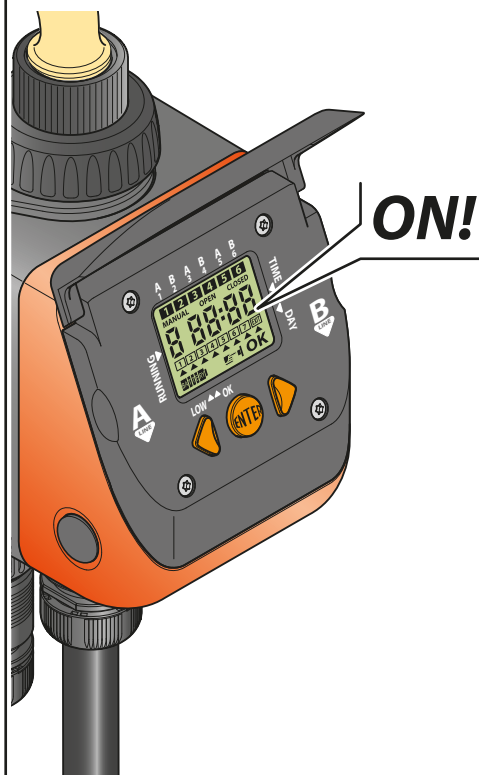
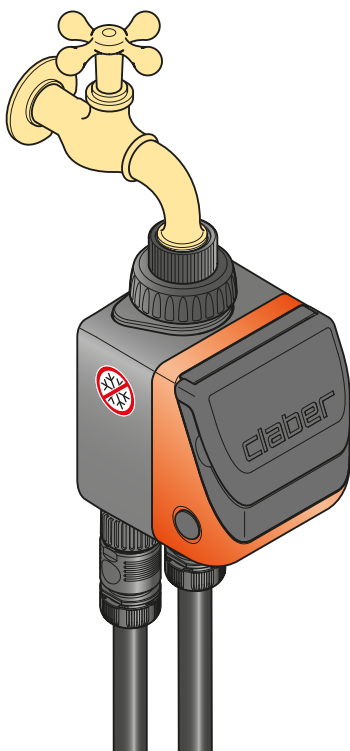
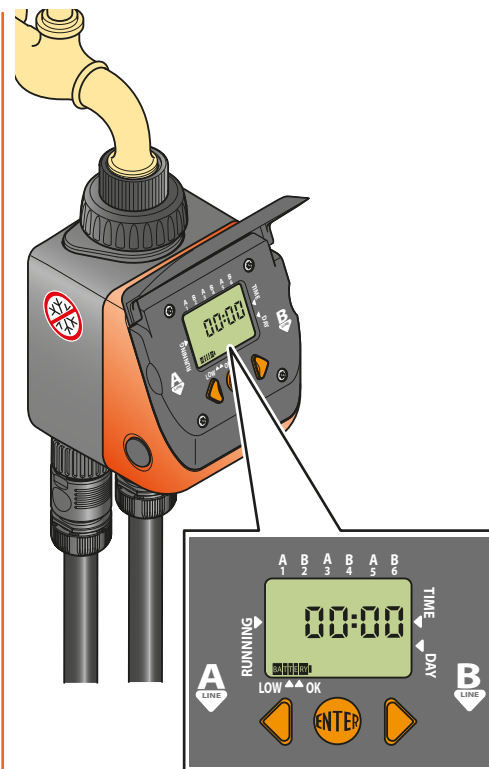


Para Aquadue Duplo Evolution (cód.): 8410

Abra el módulo de programación, presionando los dos botones laterales, e introduzca una batería alcalina de 9 V. Cuando se conecta la batería, se enciende el display, la válvula realiza un ciclo de cierre y el programador muestra las 00:00 horas. **Atención:** acuérdesese de abrir el grifo del agua.

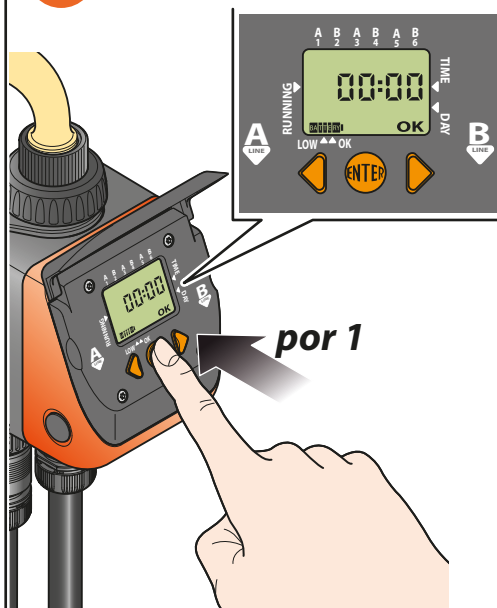
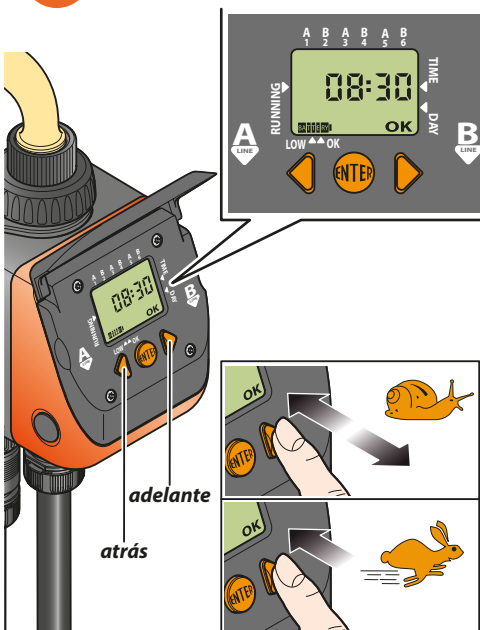
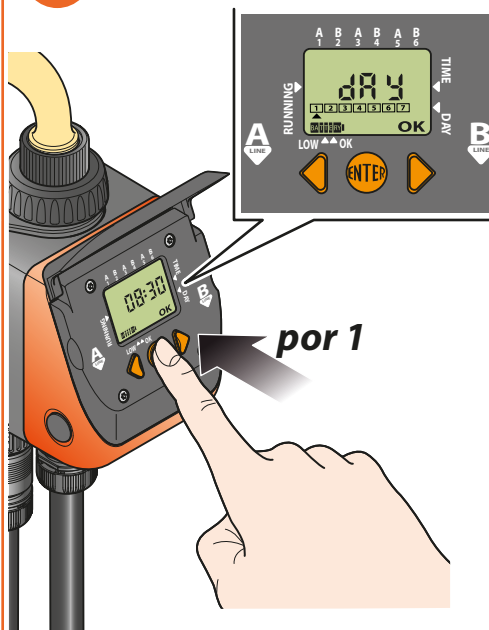


Para Aquadue Duplo Evolution (cód.): 8410

4

5

6


Para Aquadue Duplo Evolution (cód.): 8410

Al pulsar la tecla central ENTER, en el display se visualiza OK. Pulse las teclas ADELANTE/ATRÁS para configurar la hora actual. Manteniendo pulsadas las dos teclas, las cifras cambian rápidamente. Una vez configurada la hora, pulse el botón ENTER y pasará a la configuración del día de la semana.

1

2

3


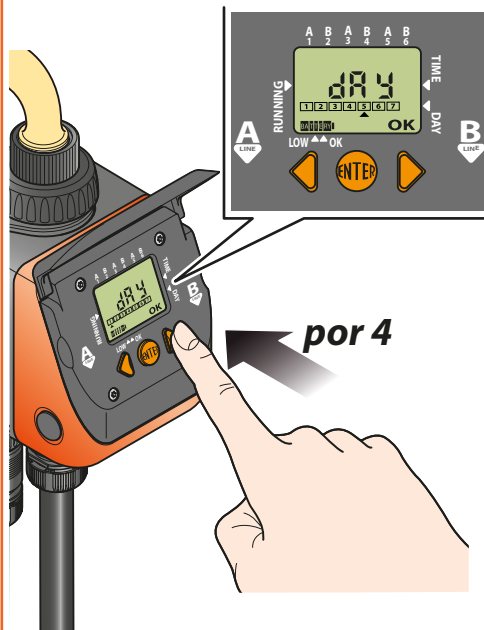
Para Aquadue Duplo Evolution (cód.): 8410

Pulse los botones ADELANTE/ATRÁS para colocar el cursor ▲ debajo del día actual, basándose en los números indicados en la tabla. En el ejemplo, el cursor se coloca debajo del número 5 que corresponde al jueves. Pulse ENTER para confirmar el parámetro. Desaparece el OK y aparecen, en la pantalla, la hora y día actuales.

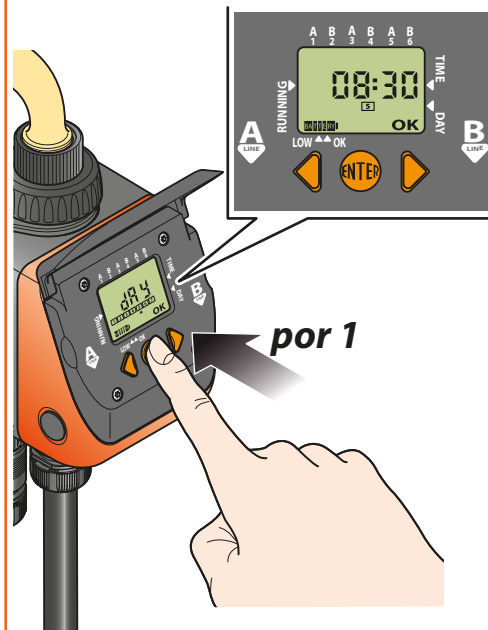
1

1	2	3	4	5	6	7
DOM	LUN	MAR	MER	GIO	VEN	SAB

2



3

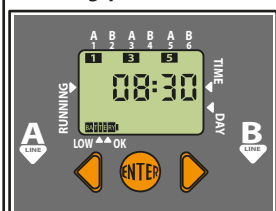


Para Aquadue Duplo Evolution (cód.): 8410

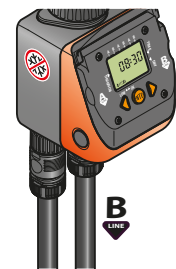
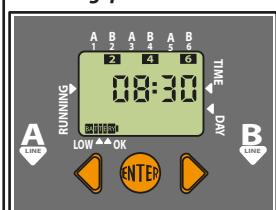
La programación de las dos vías, línea A (1-3-5) y línea B (2-4-6), se gestiona mediante las páginas del display. Cada página tiene dos funciones: visualización del programa y, pulsando la tecla ENTER, modificación del programa en cuestión. Al pulsar la tecla ADELANTE, se visualizan los programas de las líneas.

1

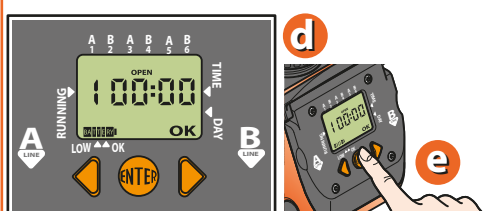
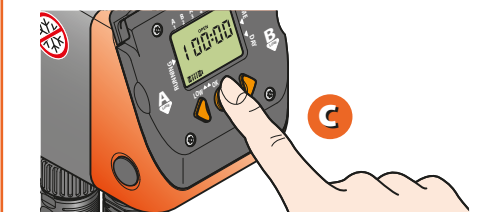
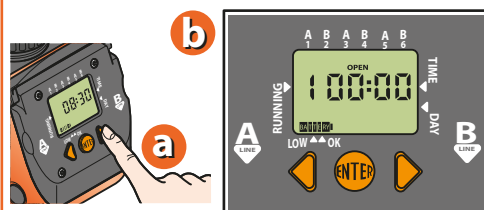
Prog. para línea A



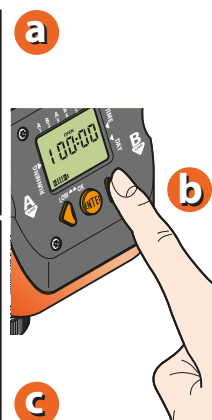
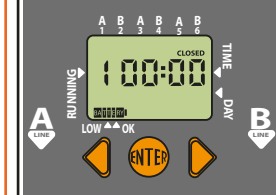
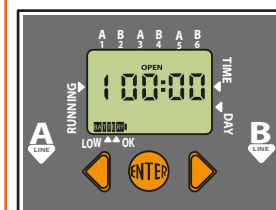
Prog. para línea B



2



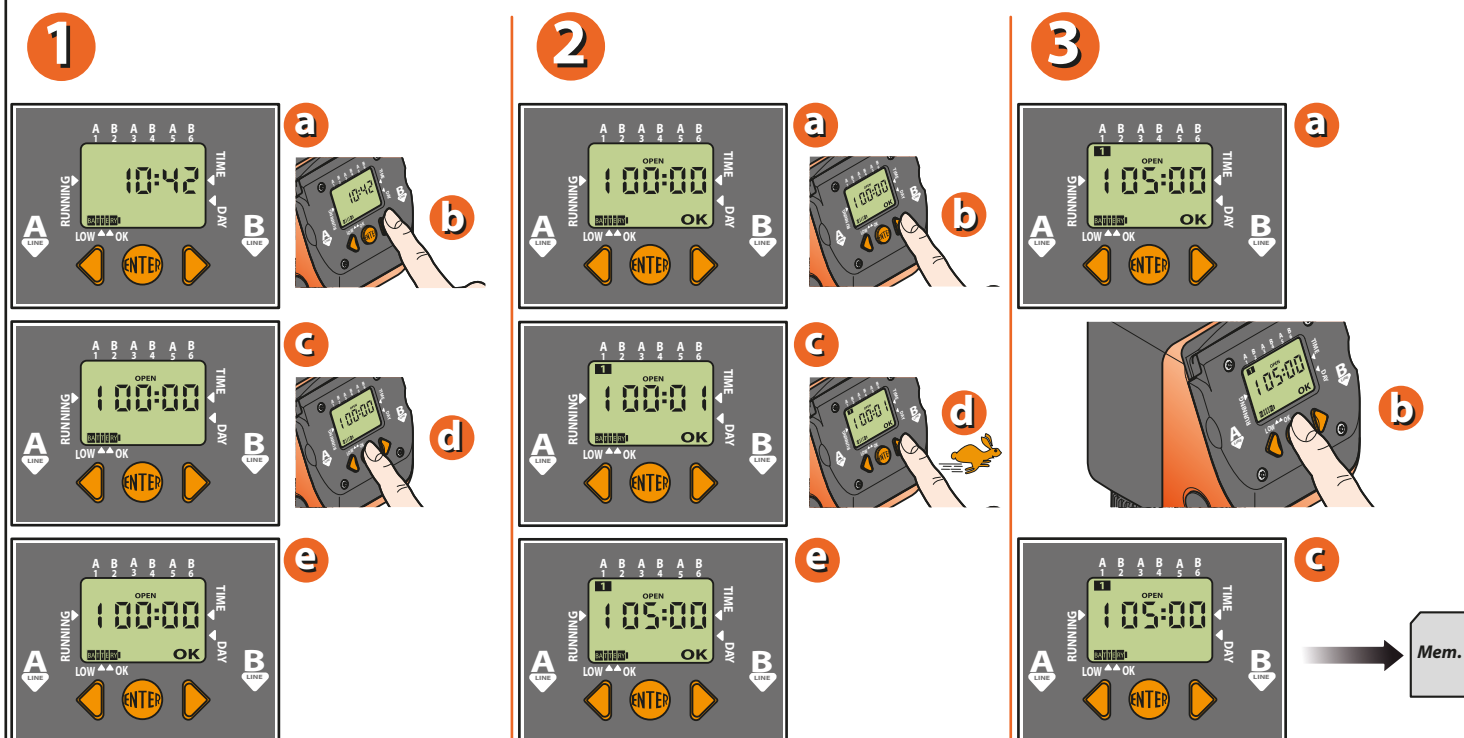
3



- APERTURA PROGRAMA 1 (OPEN) ⇒ ENTER
- CIERRE PROGRAMA 1 (CLOSED) ⇒ ENTER
- APERTURA PROGRAMA 2 (OPEN) ⇒ ENTER
- CIERRE PROGRAMA 2 (CLOSED) ⇒ ENTER
- APERTURA PROGRAMA ... (OPEN) ⇒ ENTER
- CIERRE PROGRAMA ... (CLOSED) ⇒ ENTER

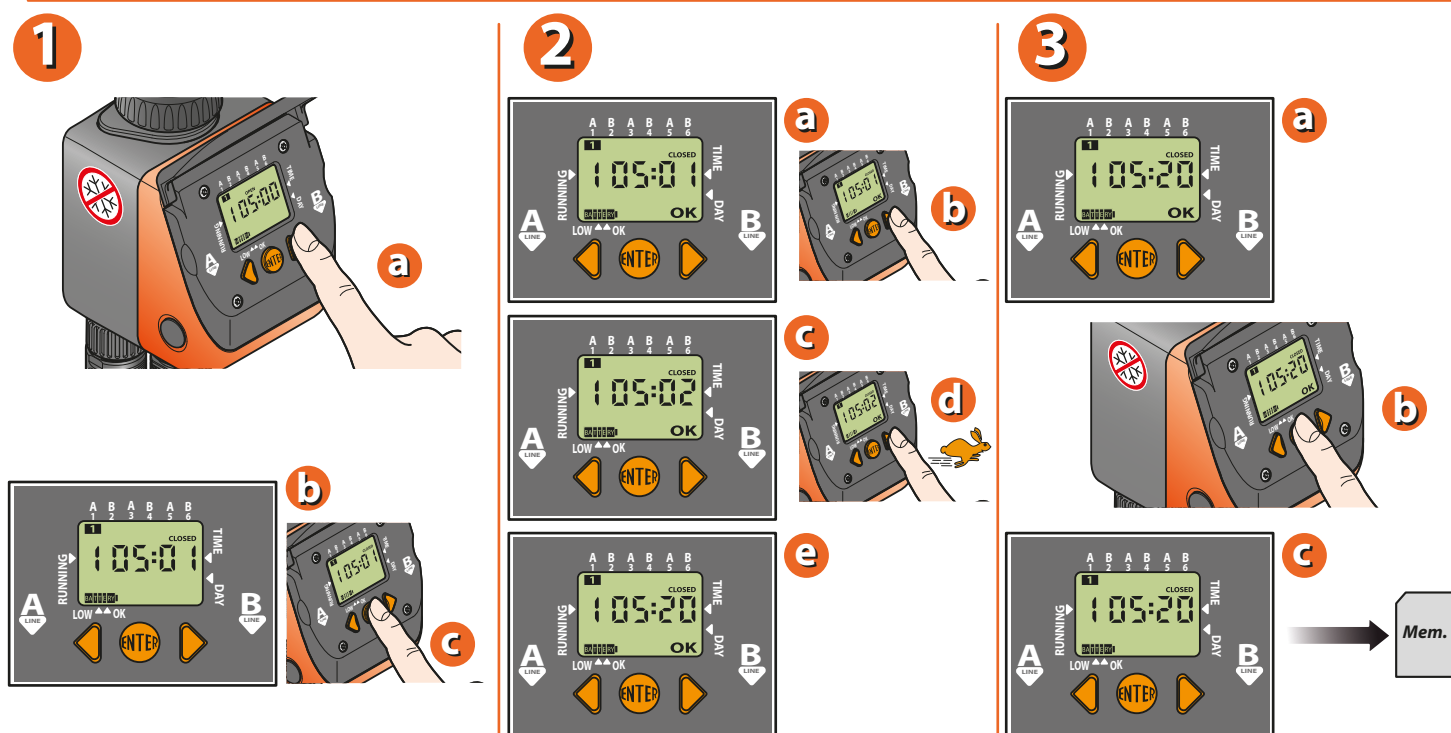
Para Aquadue Duplo Evolution (cód.): 8410

Para programar el riego de la vía (A), partiendo de la hora actual (por ejemplo, 10:42). Pulse la tecla ADELANTE una vez. En el display se visualiza "1=progr.1 OPEN". Cuando se visualiza la hora 00:00, pulse la tecla ENTER para configurar la hora deseada. El display muestra la palabra OK, que indica que podemos programar la hora de apertura con las teclas ADELANTE/ATRÁS. En la parte superior del display también se visualiza el símbolo del programa 1. Una vez programada la hora (por ejemplo, 5:00), pulse la tecla ENTER. La palabra OK desaparece y el horario de inicio del riego queda memorizado.



Para Aquadue Duplo Evolution (cód.): 8410

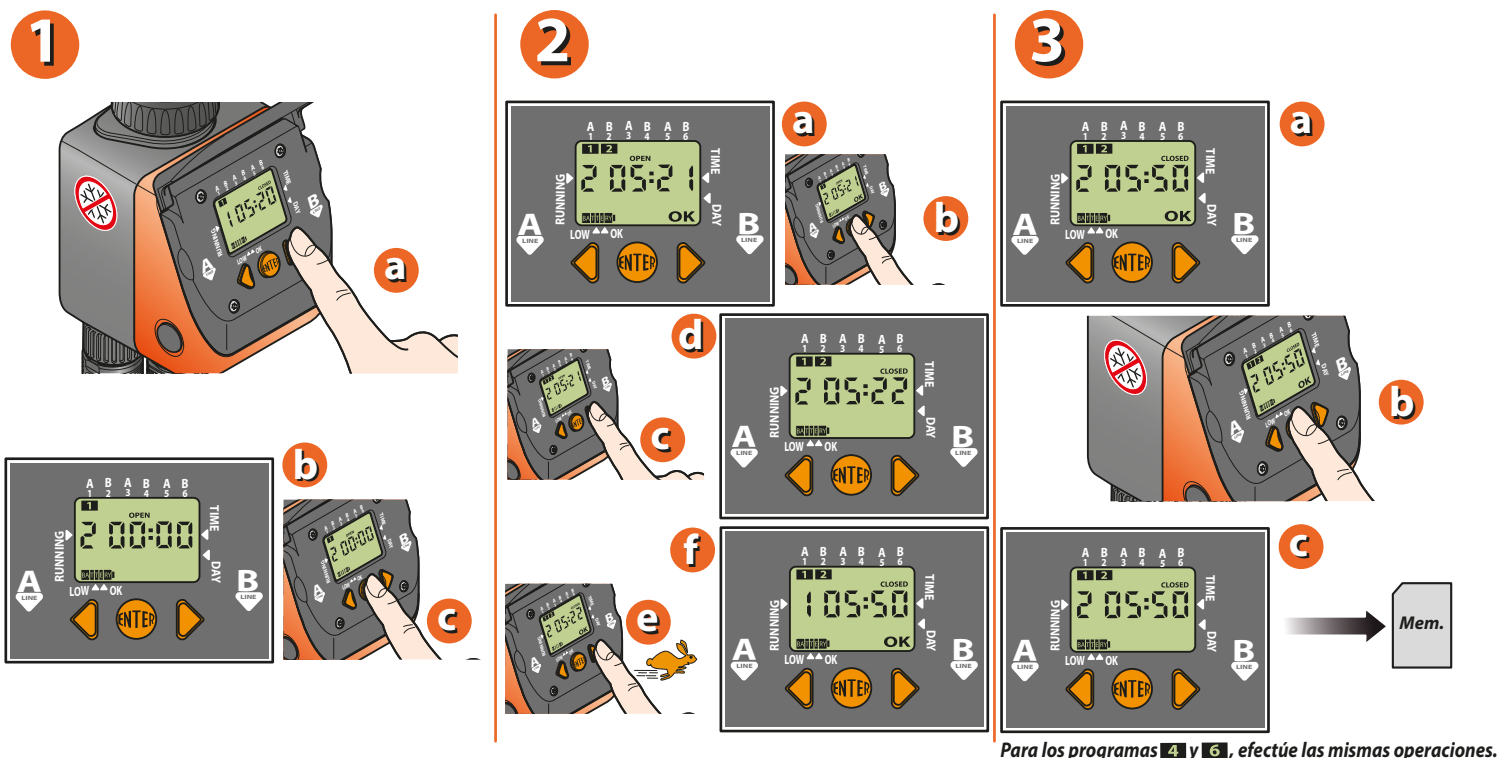
Pulse la tecla ADELANTE una vez. En el display se visualiza "1=progr. 1 CLOSED". El programador configura automáticamente, como hora de cierre, la de apertura más un minuto. (en el ejemplo, 05:01). Pulse la tecla ENTER para configurar la hora de cierre como se ha hecho para la hora de apertura (por ejemplo, 05:20). Mediante las teclas ADELANTE/ATRÁS configure la hora de cierre deseado. Tras memorizar el programa, en el display se muestra el símbolo del programa 1. Pulse la tecla ENTER para terminar la memorización.



Para los programas **3** y **5**, efectúe las mismas operaciones.

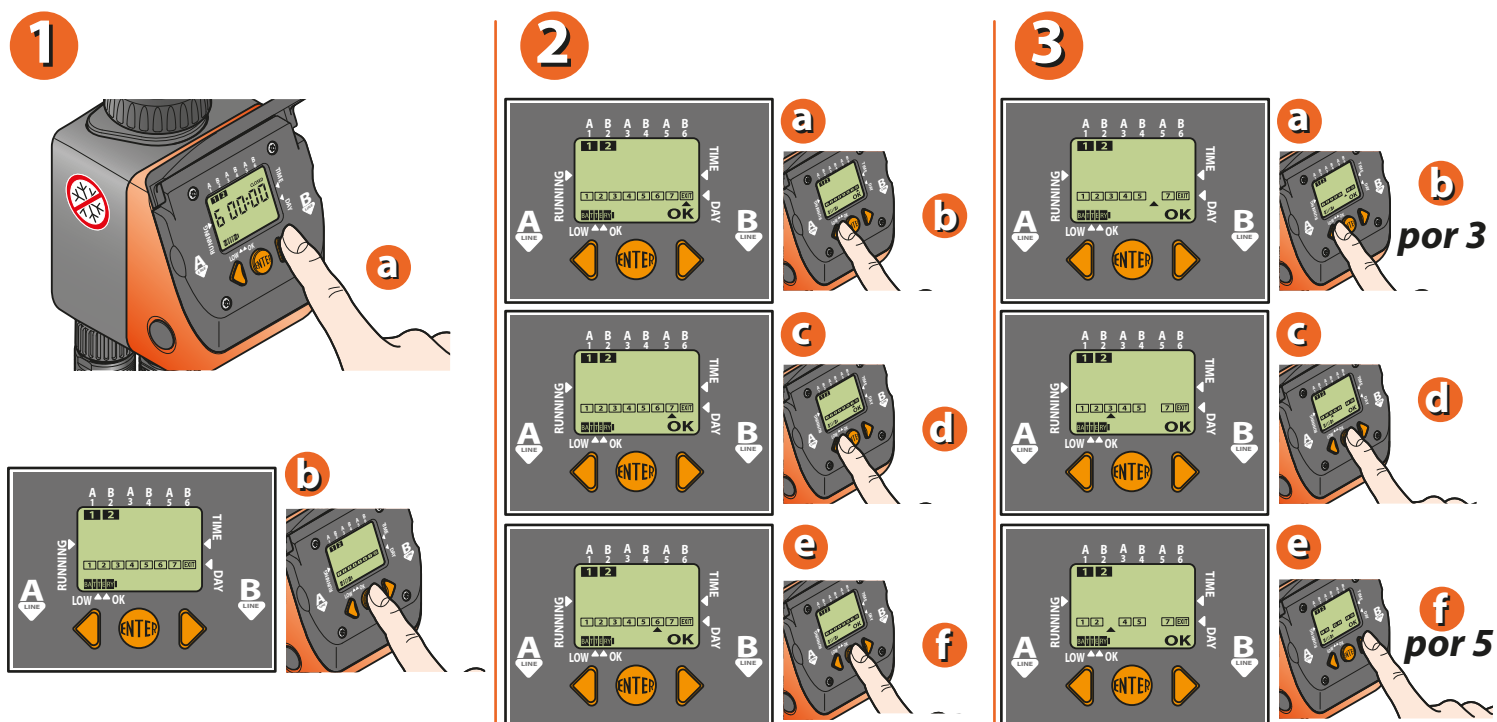
Para Aquadue Duplo Evolution (cód.): 8410

Para programar el riego de la vía (B), pulse la tecla ADELANTE una vez. En el display se visualiza "1=progr. 2. Al pulsar la tecla ENTER, la hora de inicio avanza automáticamente un minuto con respecto a la programación precedente. Continúe como para la programación de la primera línea. El mismo procedimiento se puede efectuar para los programas 4 y 6 siempre referidos a la línea B.



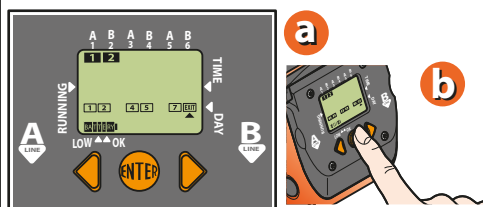
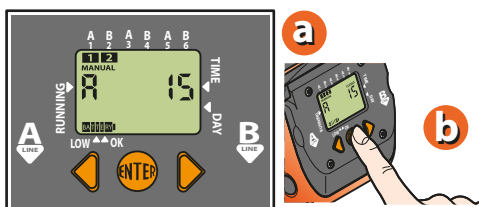
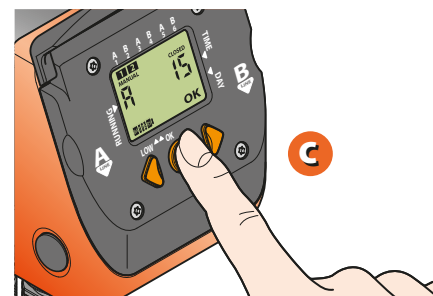
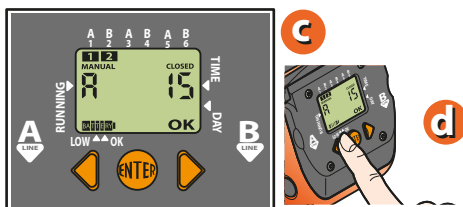
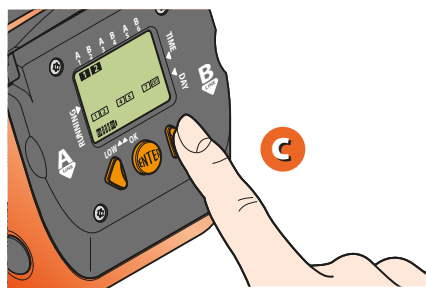
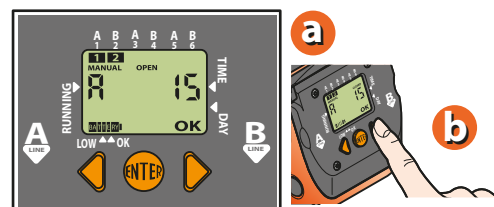
Para Aquadue Duplo Evolution (cód.): 8410

Al pulsar la tecla ADELANTE, se llega a la programación semanal. La programación semanal permite seleccionar los días en los que se desea regar. Esta programación es única para ambas líneas. Atención: el día (1) coincide con el día en el que se configura el primer programa de riego. Ejemplo: jueves se configura el primer programa = día (1). Atención: el día (1) sirve como referencia para la programación semanal. Ejemplo: si el jueves = día (1) y se desea saltar el riego del viernes, el día que se debe eliminar es el (2). Para eliminar un día, desplace el cursor del display pulsando la tecla ADELANTE/ATRÁS hasta llegar debajo del número del día deseado. Pulse la tecla ENTER para eliminar el día.



Para Aquadue Duplo Evolution (cód.): 8410

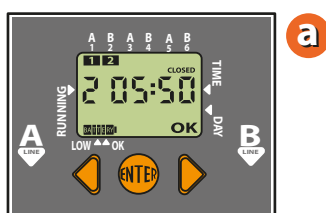
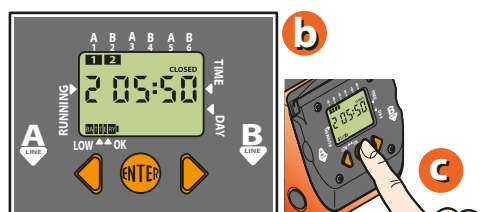
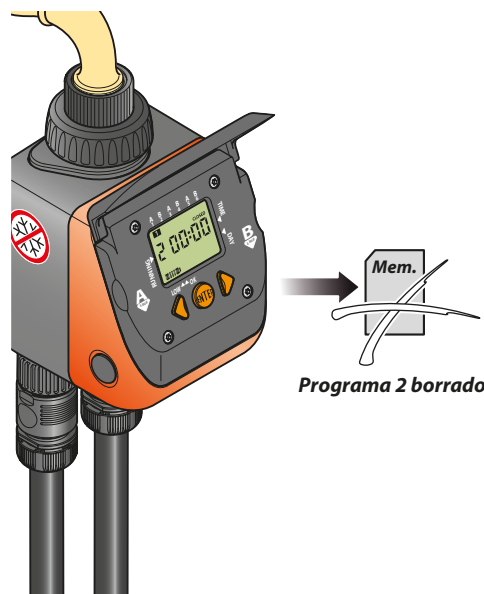
Para salir de la página de programación semanal, coloque el cursor debajo de la palabra EXIT y pulse ENTER. Pulse la tecla ADELANTE para visualizar la función de riego manual. Pulse el botón ENTER para activar la función manual; al pulsar el botón ATRÁS (OPEN), se abre la válvula del programador. Al pulsar de nuevo el botón ATRÁS (OPEN), por cada presión, se aumenta de 5 minutos el tiempo de riego hasta un máximo de 60 minutos. Se pulsa la tecla ADELANTE (CLOSED), la válvula se cierra. Para salir de la función manual, pulse la tecla ENTER. Esta función es muy útil para realizar un riego cuando se desee, sin borrar los programas configurados. En cualquier caso, la válvula se cierra automáticamente transcurridos 15 minutos. De la misma manera, pulse la tecla ADELANTE para visualizar la función manual de la vía B.

1

2

3


Para Aquadue Duplo Evolution (cód.): 8410

Para borrar un programa, pulse la tecla ADELANTE hasta llegar a la palabra "CLOSED" del programa que se quiere borrar. Pulse la tecla ENTER y, luego, pulse al mismo tiempo las teclas ADELANTE/ATRÁS, con un ligero anticipo de la tecla ATRÁS.

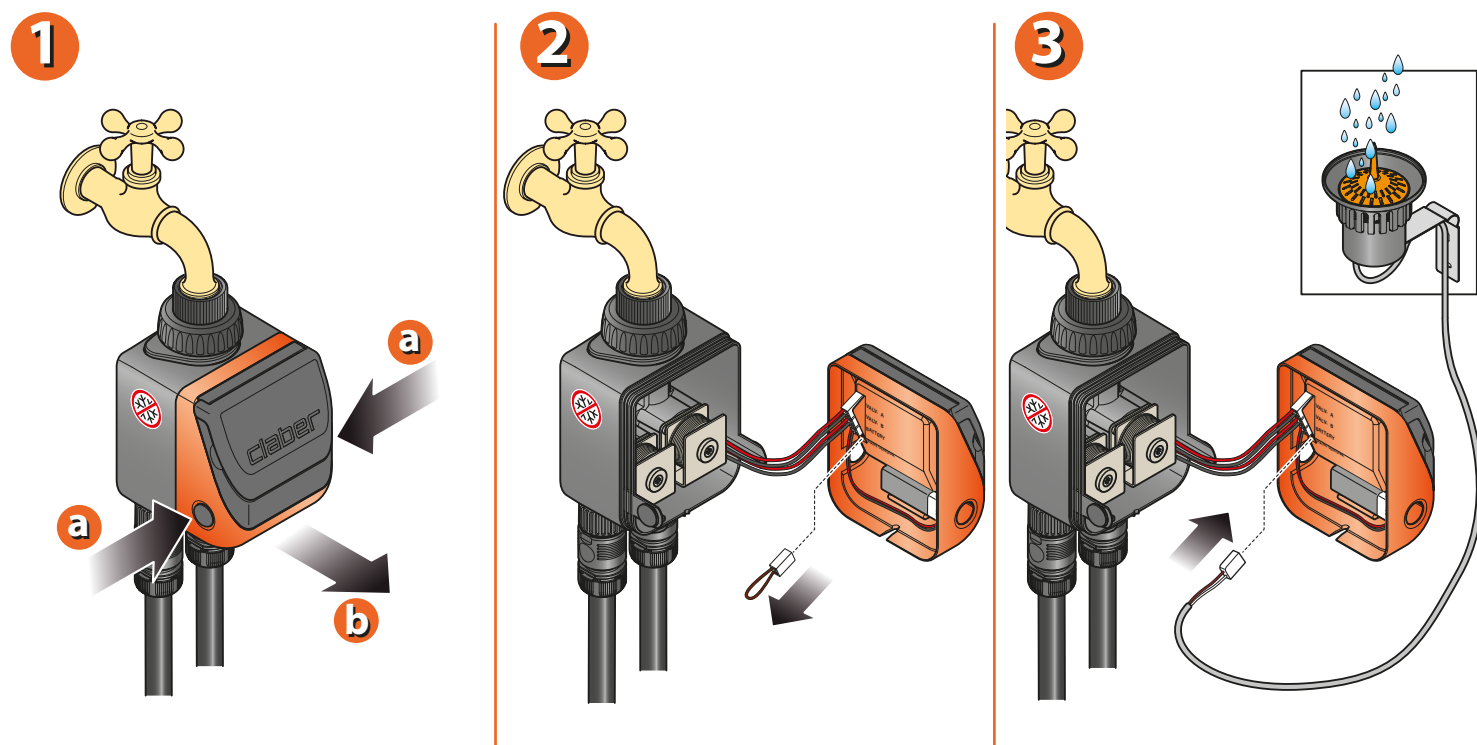
1

2

3


Mem.
Programa 2 borrado

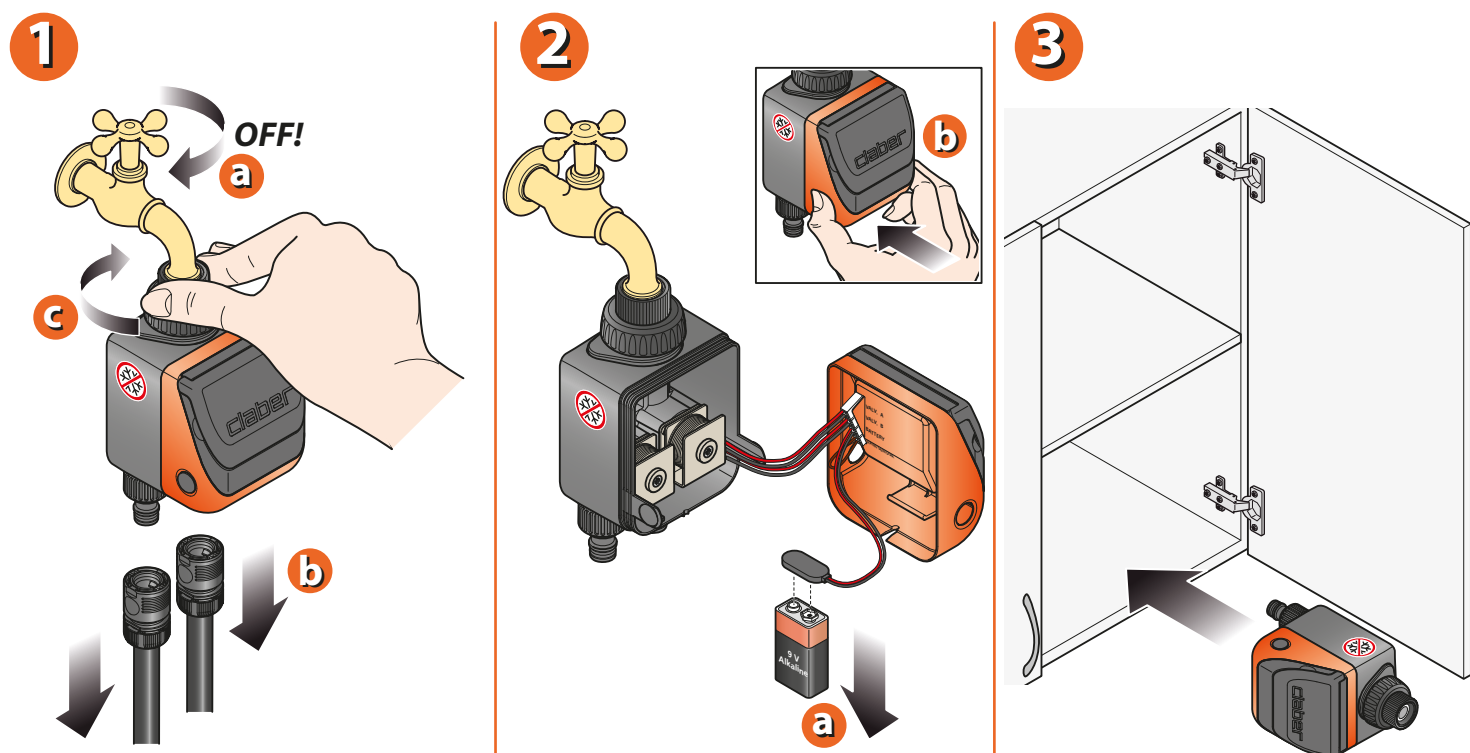
Para Aquadue Duplo Evolution (cód.): 8410

Es posible conectar un sensor de lluvia Rain Sensor al programador; para ello, hay que quitar el puente de protección y efectuar la conexión mediante la correspondiente toma.



Para Aquadue Duplo Evolution (cód.): 8410

Al final de la temporada y antes de que lleguen las heladas invernales, desconecte el programador del grifo, quite la batería y guárdelo en un lugar cerrado.



Para Aquadue Duplo Evolution (cód.): 8410

Para mayor información, consulte el manual de instrucciones contenido en el paquete.