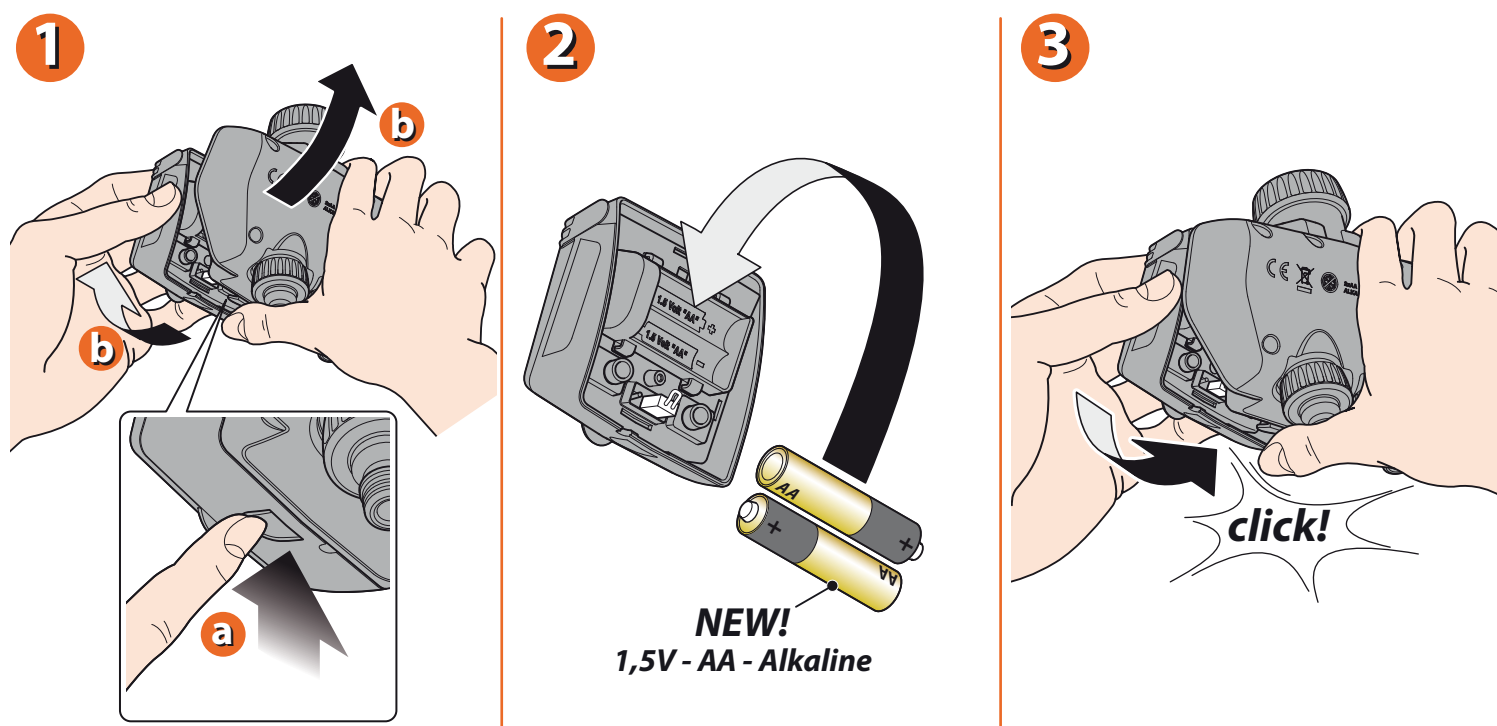


LIMPIEZA DEL FILTRO. El programador está dotado de un filtro de red metálica, que protege su funcionamiento a lo largo del tiempo. Controle el filtro periódicamente y lávelo al inicio de cada temporada. Para ello, extraiga el filtro y límpielo con un chorro de agua corriente.



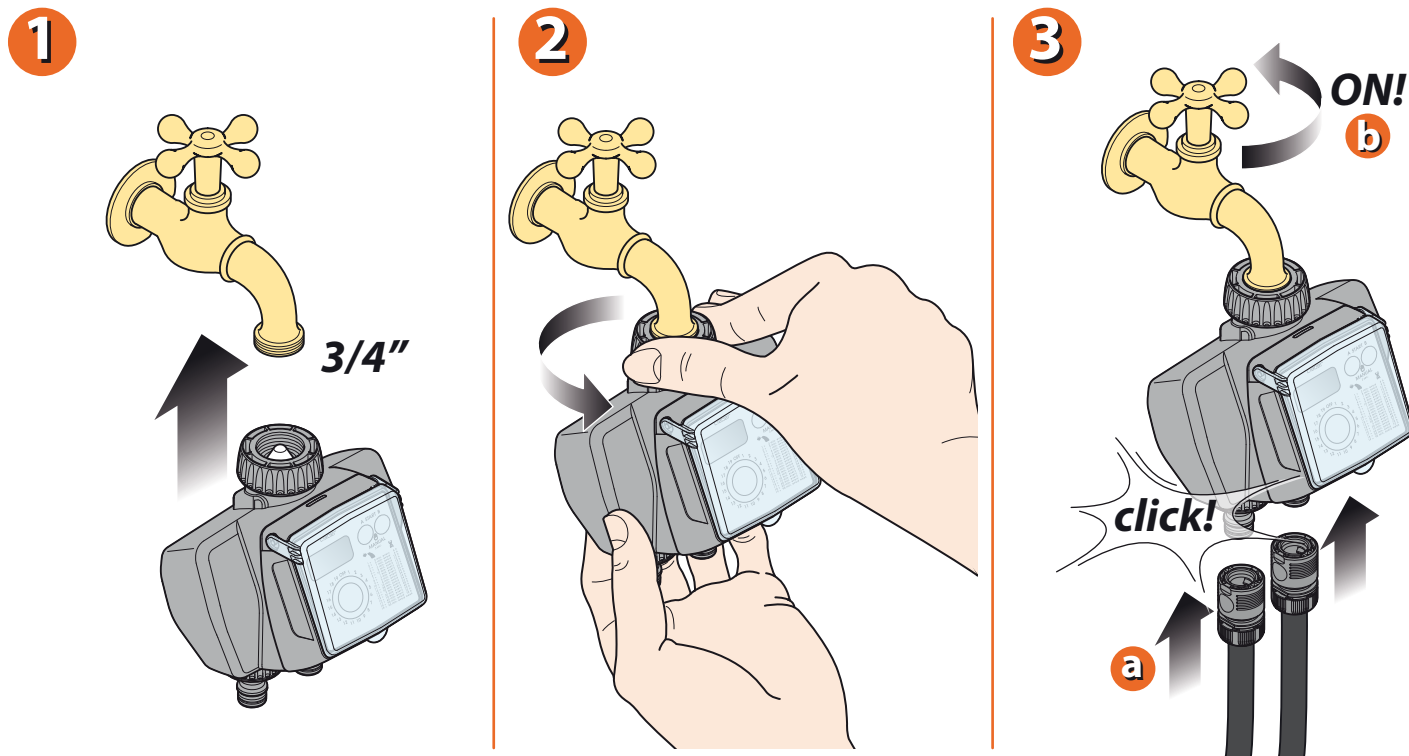
Para Dual Logic (cod.): 8485

COLOCACIÓN/SUSTITUCIÓN DE LAS PILAS. Para colocar/sustituir las pilas, presione el botón y, al mismo tiempo, desenganche la parte delantera del programador. Ponga dos pilas nuevas en su alojamiento respetando la polaridad. Si las pilas se sustituyen en un plazo de 2 minutos, la programación se mantiene memorizada. Cierre el programador acercando las dos partes y presionándolas hasta que oiga el clic de enganche. Importante: sustituya siempre las pilas al inicio de cada temporada.



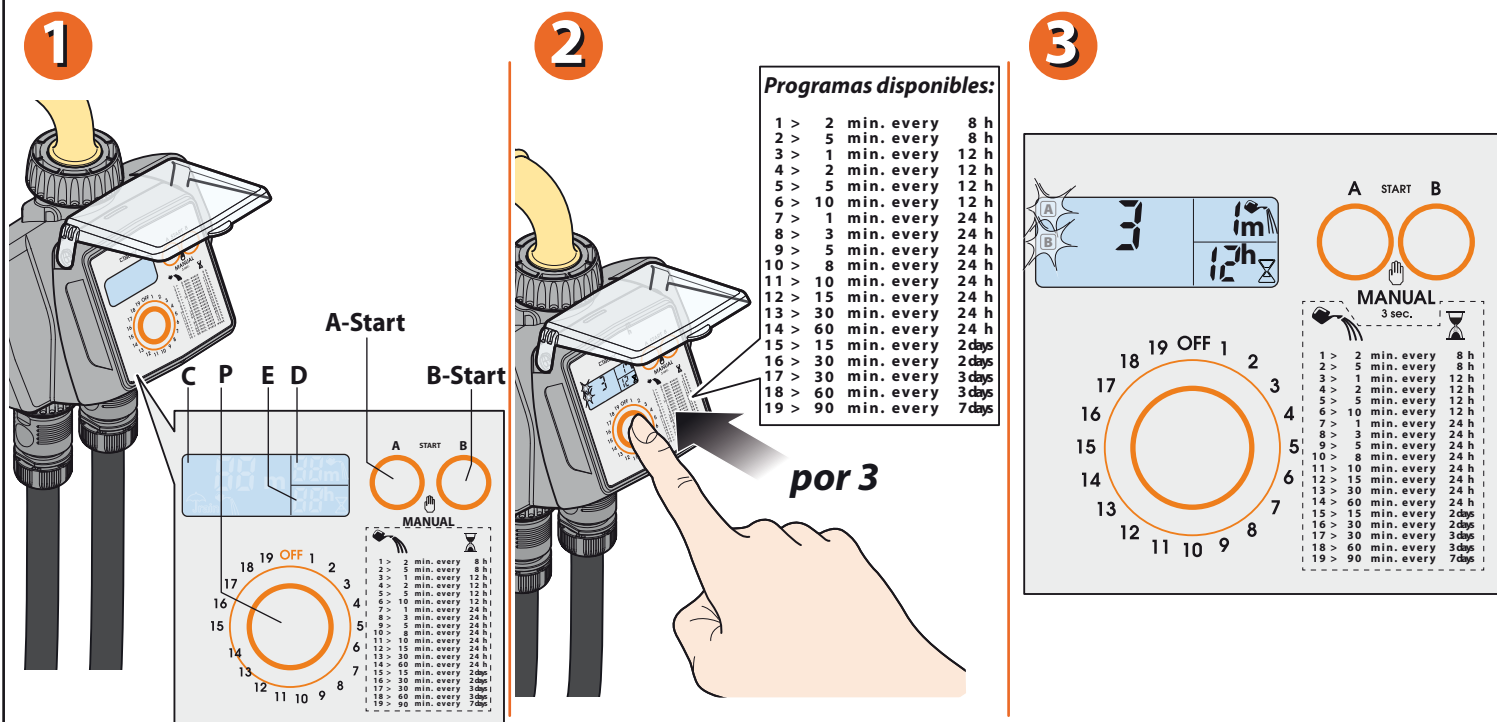
Para Dual Logic (cod.): 8485

INSTALACIÓN. Instale el programador en un grifo doméstico según las siguientes instrucciones. Compruebe que el grifo posea una conexión roscada macho de 3/4" (si es necesario, utilice un adaptador). Enrosque la virola de apriete de la toma hembra de 3/4" al grifo. Atención: apriete la virola solo con la mano; no utilice pinzas ni otras herramientas. Conecte las líneas de riego a las tomas con conector rápido Quick-Click System o a la conexión roscada utilizando los empalmes correspondientes. Acuérdesse de abrir el grifo del agua.


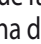


Para Dual Logic (cod.): 8485

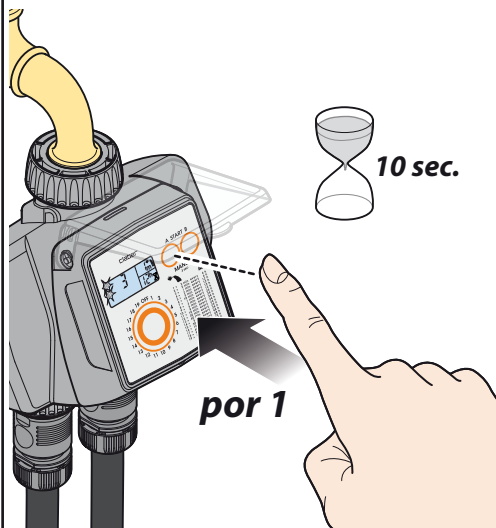
SELECCIÓN DEL PROGRAMA DE RIEGO. Pulse cualquier botón para encender el display. Pulse una o más veces el botón "P" hasta seleccionar el programa de riego deseado: por ejemplo, 3. El programa seleccionado se visualiza en el display "C" (3), la duración del riego en el display "D" (1 min) y la frecuencia del riego (intervalo de tiempo entre riegos consecutivos) en el display "E" (12 h). La duración y la frecuencia del riego ya están configuradas y el usuario no las puede modificar.



Per Dual Logic (cod.): 8485

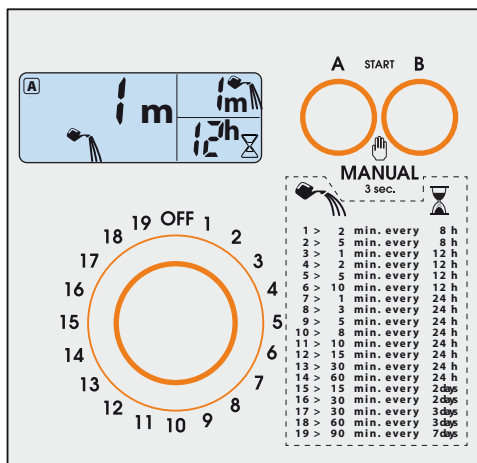
Inicio inmediato. Al cabo de 10 segundos de seleccionar el programa, pulse una sola vez el botón "A-START" para programar la línea A. Tras soltar el botón, el valor "0 h" parpadea tres veces en la pantalla y el riego automático empieza de inmediato. En el display "C" se visualizan el símbolo , que indica que hay un programa de riego en curso y el tiempo que falta para que finalice, y la letra A o B, que indica qué línea está regando. Una vez finalizado el riego, en el display "C" se visualizan: la letra A o B, que indica qué línea se activará a continuación; el tiempo que falta para que se inicie el riego siguiente (encima del símbolo ). Configure el inicio para la línea B (por ejemplo, prog. 2 = 5 min) como se ha descrito anteriormente. La línea B empieza el riego configurado cuando termina el riego de la línea A.

1



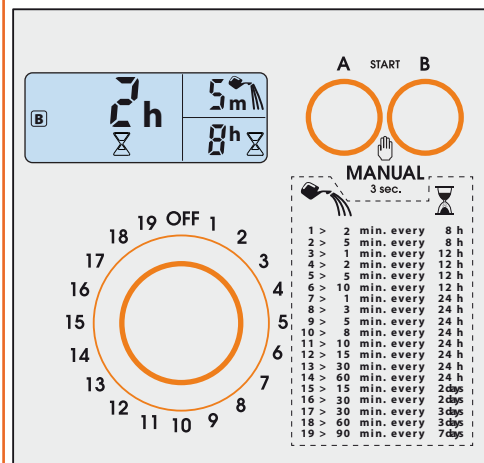
2

Riego en curso




3

Espera del riego siguiente

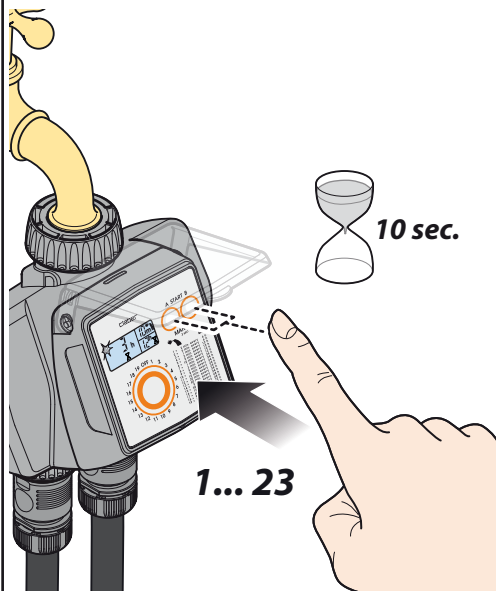


Para Dual Logic (cod.): 8485

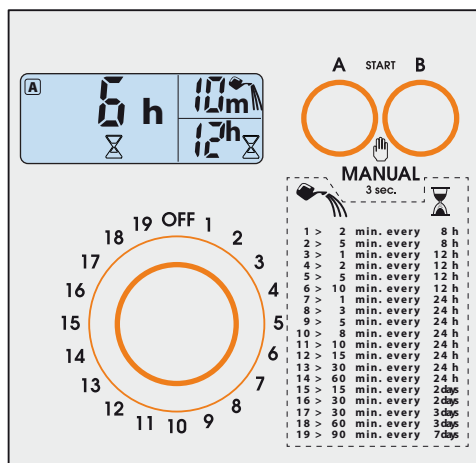
Inicio retardado. Al cabo de 10 segundos de seleccionar el programa, pulse varias veces el botón "A-START" o "B-START" para seleccionar la línea A o la línea B, hasta que en el display "C" se visualice el retardo de 1 a 23 horas para el inicio del riego de la línea seleccionada (por ejemplo, 6 horas). Tras soltar el botón, el número de horas programadas parpadea tres veces y empieza la cuenta regresiva para el inicio del riego, visualizada en el display "C" sobre el símbolo .

Modificación de un programa de riego. Repita la programación tal como se describe en el apartado "Selección del programa de riego" (por ejemplo, de 3 a 6). El nuevo programa sustituye al anterior.


1

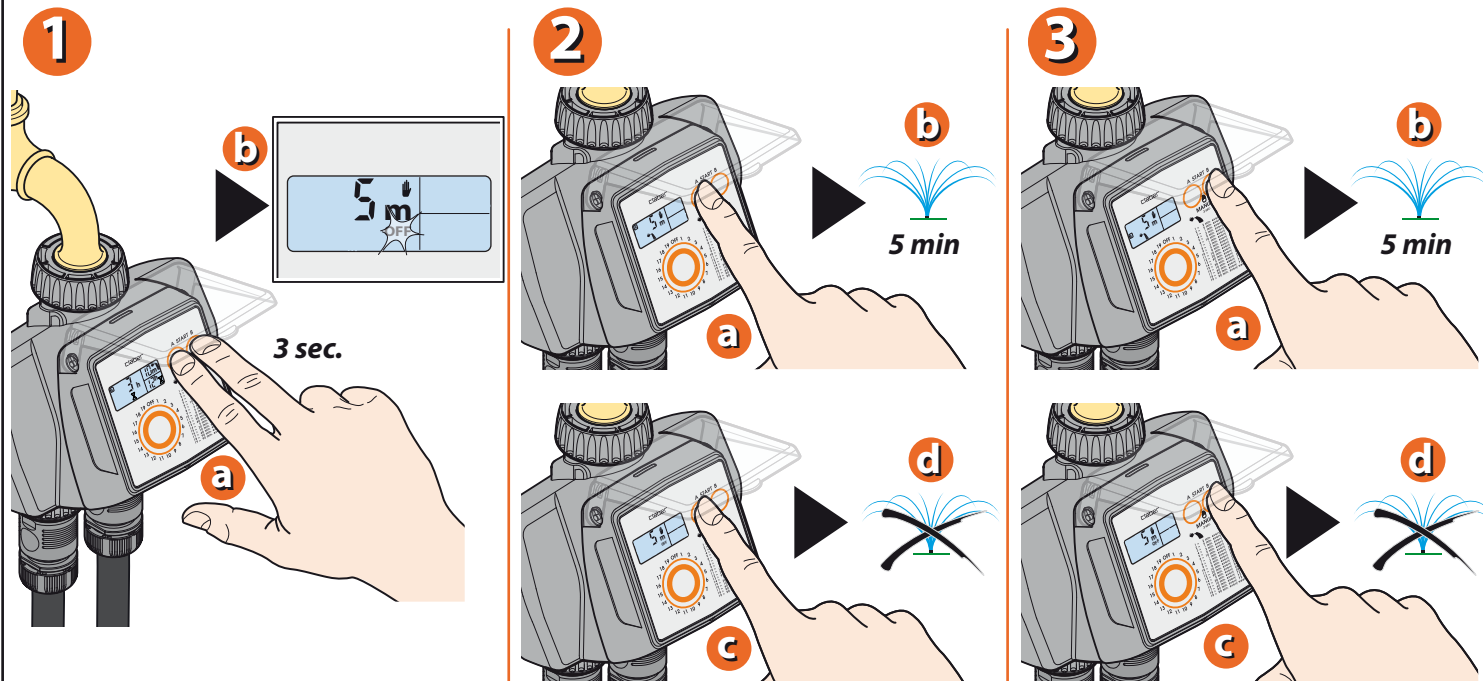


2



Para Dual Logic (cod.): 8485

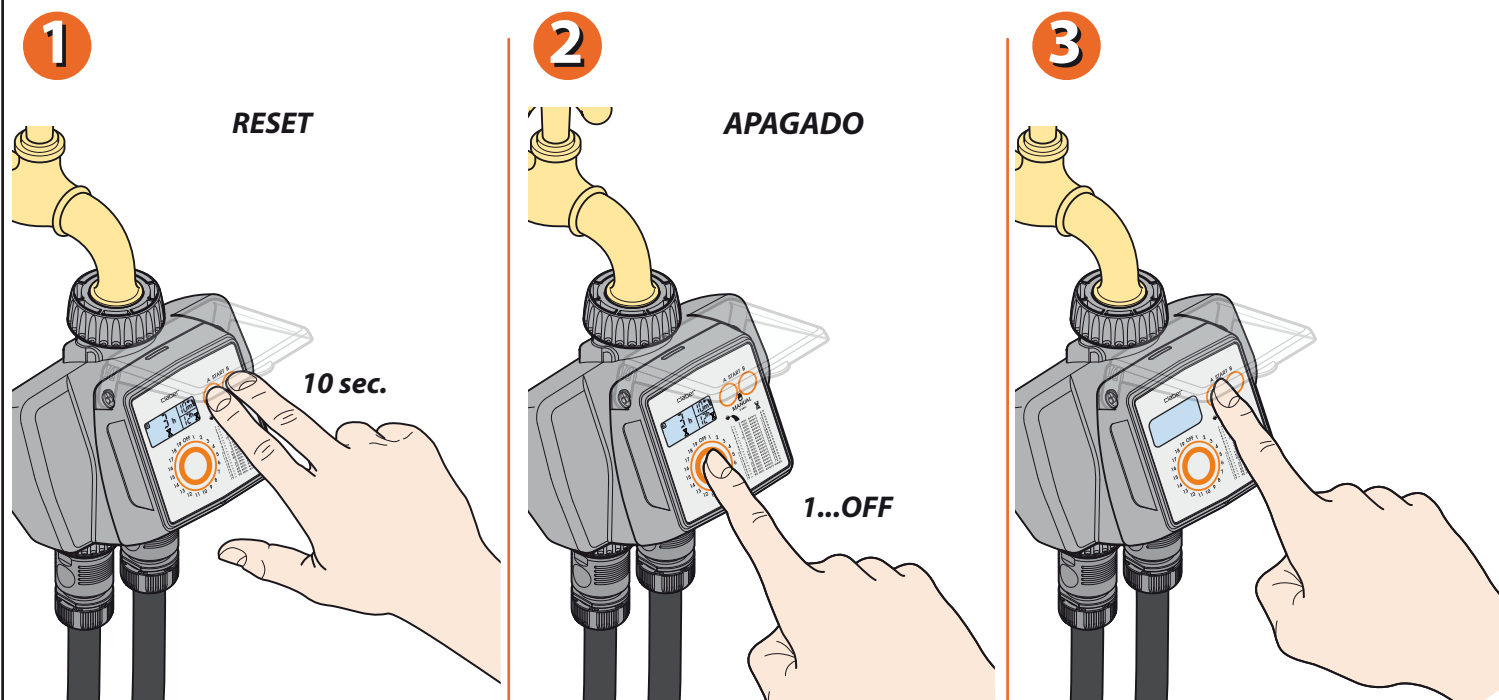
RIEGO MANUAL. Pulse simultáneamente los botones "A-START" y "B-START" durante al menos 3 segundos. Se accede al modo manual con las válvulas apagadas (OFF parpadeante). Para abrir la línea A, pulse el botón "A-START": empieza un riego de 5 minutos (parámetro que el usuario no puede modificar), indicado por el símbolo . Para interrumpirlo antes de que transcurran 5 minutos, pulse de nuevo el botón "A-START". El mismo procedimiento sirve para la línea B. Para salir de la función manual, compruebe que las dos válvulas estén apagadas (OFF) y pulse los botones "A-START" y "B-START" por al menos tres segundos.



Para Dual Logic (cod.): 8485

RESET. En cualquier momento es posible restablecer las configuraciones de fábrica pulsando simultáneamente los botones "A-START" y "B-START" durante al menos 10 segundos.

APAGADO. Si desea apagar el programador (por ejemplo, para guardarlo durante el invierno), pulse el botón "P" una o más veces hasta que visualice "OFF" y, luego, pulse el botón "A-START". Repita el mismo procedimiento para la línea B.

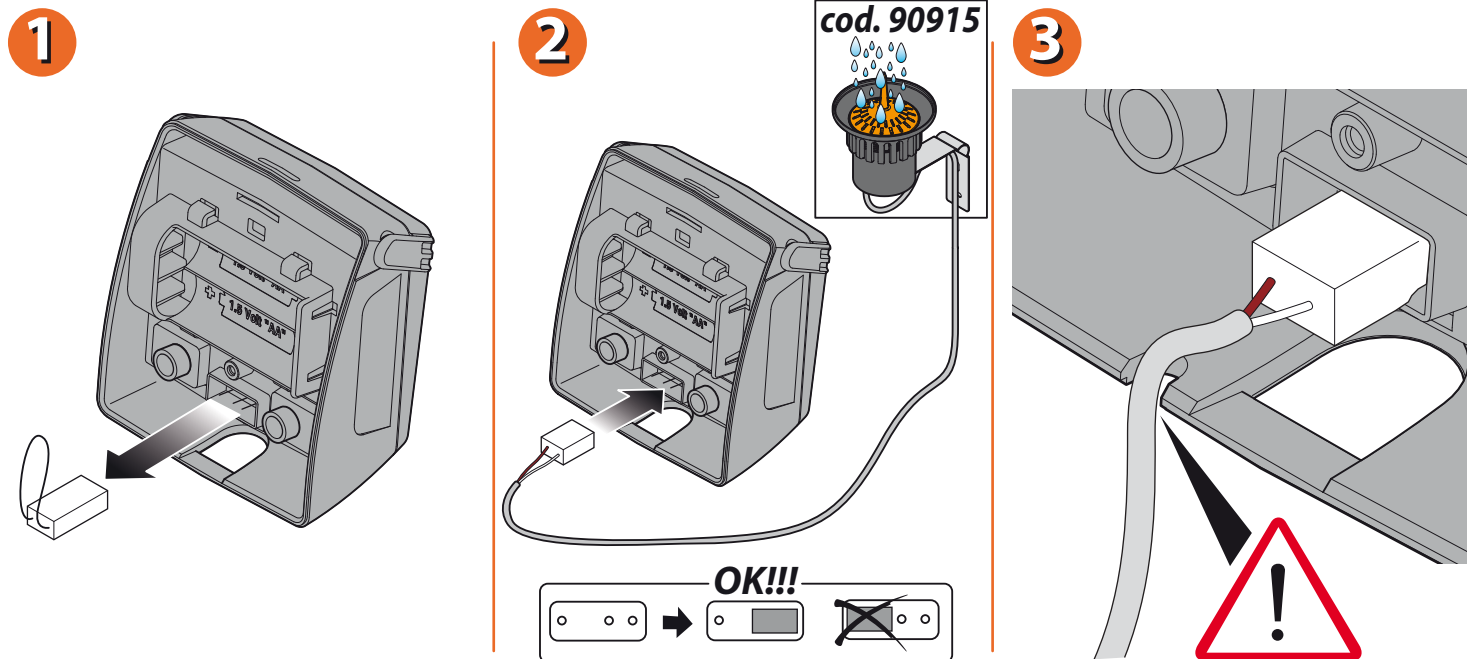


Para Dual Logic (cod.): 8485

Sensor de lluvia Rain Sensor. El programador está preparado para conectarle un sensor de lluvia, por cable o por radiofrecuencia. Cuando el agua de lluvia recogida por el sensor es superior a 5 mm, el riego se interrumpe automáticamente y solo se reinicia cuando el agua se ha evaporado.

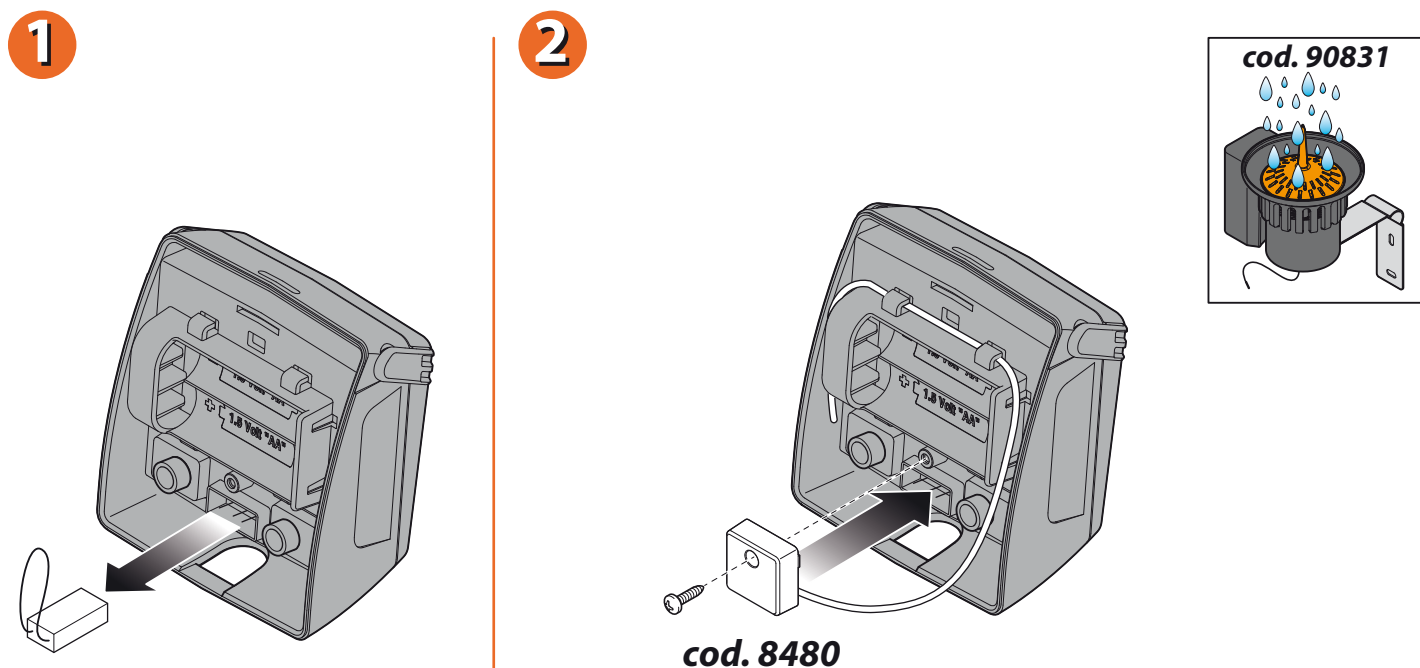
Instalación. Quite el puente de protección de los contactos sin utilizar ninguna herramienta. Si no utiliza el sensor de lluvia, el puente ha de estar instalado en los contactos.

Sensor de lluvia por cable. Conecte el conector del sensor. Compruebe que el cable bipolar entre por el correspondiente orificio previsto en la parte inferior del programador.



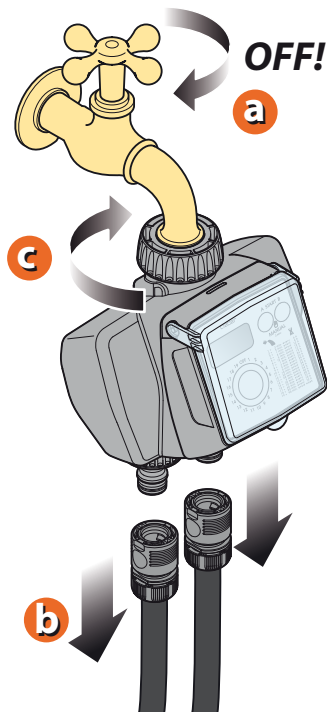
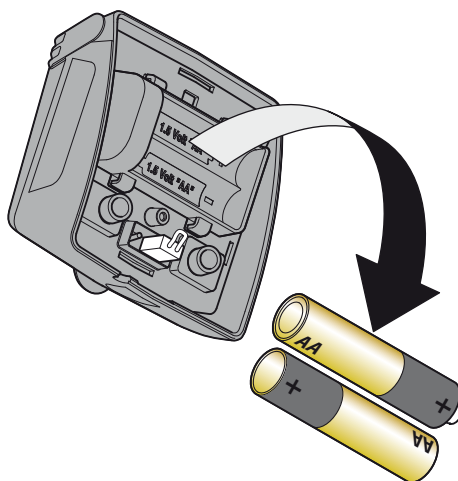
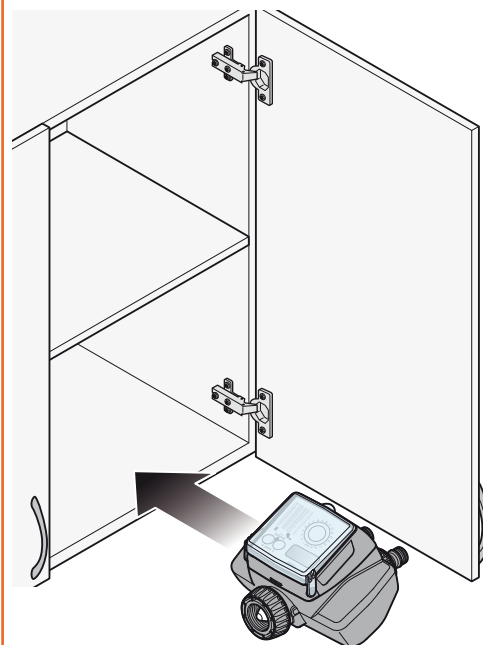
Para Dual Logic (cod.): 8485

Sensor de lluvia por radiofrecuencia. Instale el sensor de lluvia por radiofrecuencia colocando la antena de hilo en los correspondientes sujetacables.



Para Dual Logic (cod.): 8485

PROTECCIÓN DURANTE EL INVIERNO. Al final de la temporada de riego y antes de que llegue el frío invernal, quite el programador del grifo, sáquele las pías y guárdelo todo en un lugar protegido contra el hielo y la humedad. De esta manera, su programador durará muchas primaveras, como si fuera nuevo.

1

2

3


Per Dual Logic (cod.): 8485

Para mayor información, consulte el manual de instrucciones contenido en el paquete.