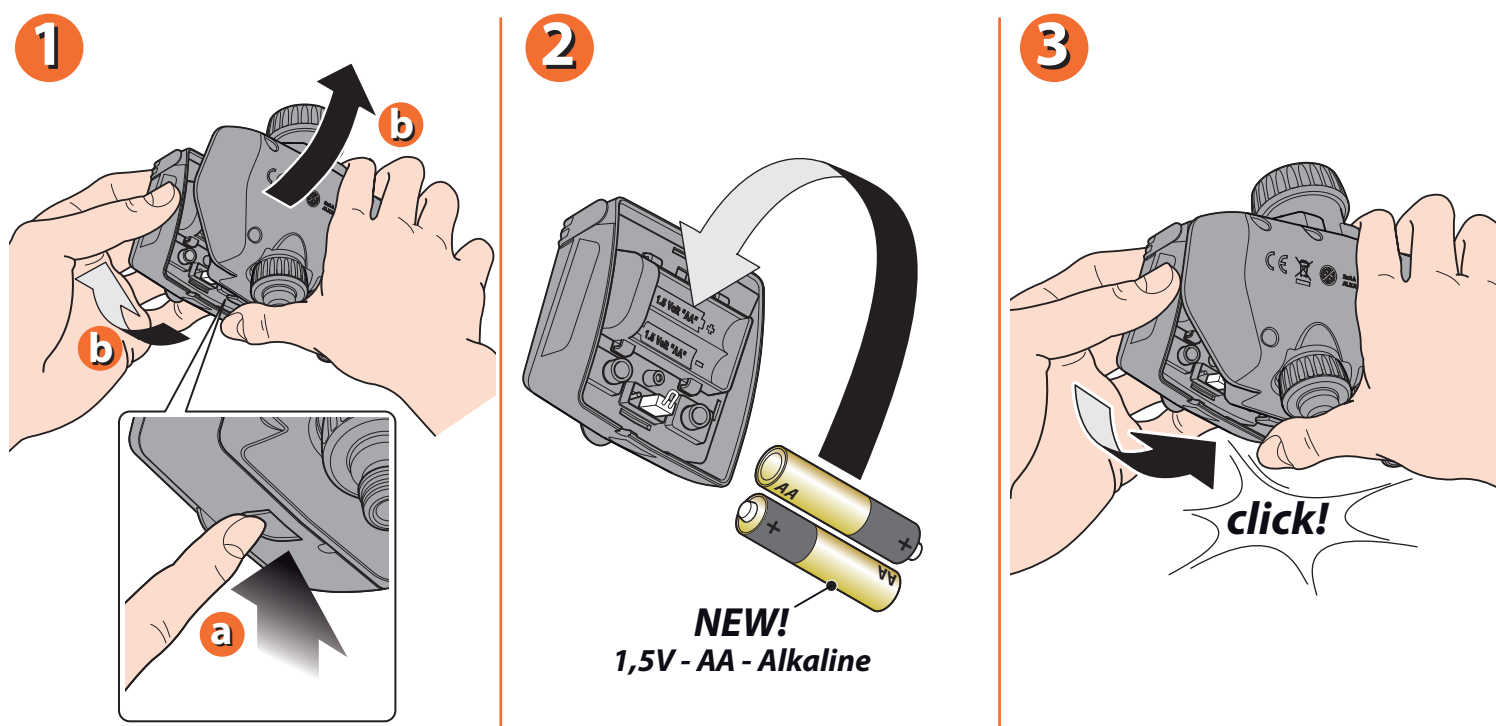


LIMPIEZA DEL FILTRO. El programador está dotado de un filtro de red metálica, que protege su funcionamiento a lo largo del tiempo. Controle el filtro periódicamente y lávelo al inicio de cada temporada. Para ello, extraiga el filtro y límpielo con un chorro de agua corriente.



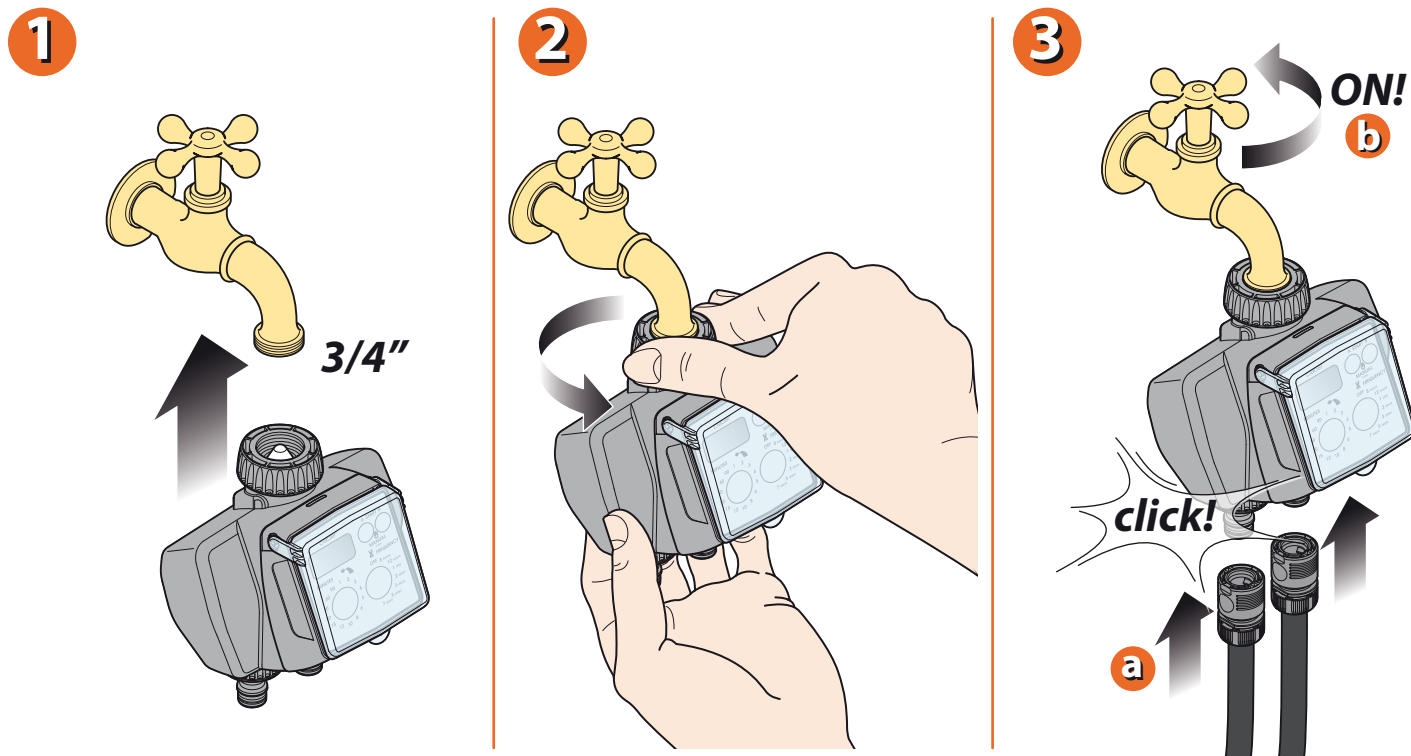
Para Dual Select (cod.): 8488

COLOCACIÓN/SUSTITUCIÓN DE LAS PILAS. Para colocar/sustituir las pilas, presione el botón y, al mismo tiempo, desenganche la parte delantera del programador. Ponga dos pilas nuevas en su alojamiento respetando la polaridad. Si las pilas se sustituyen en un plazo de 2 minutos, la programación se mantiene memorizada. Cierre el programador acercando las dos partes y presionándolas hasta que oiga el clic de enganche. Importante: las pilas se han de sustituir siempre al inicio de cada temporada.



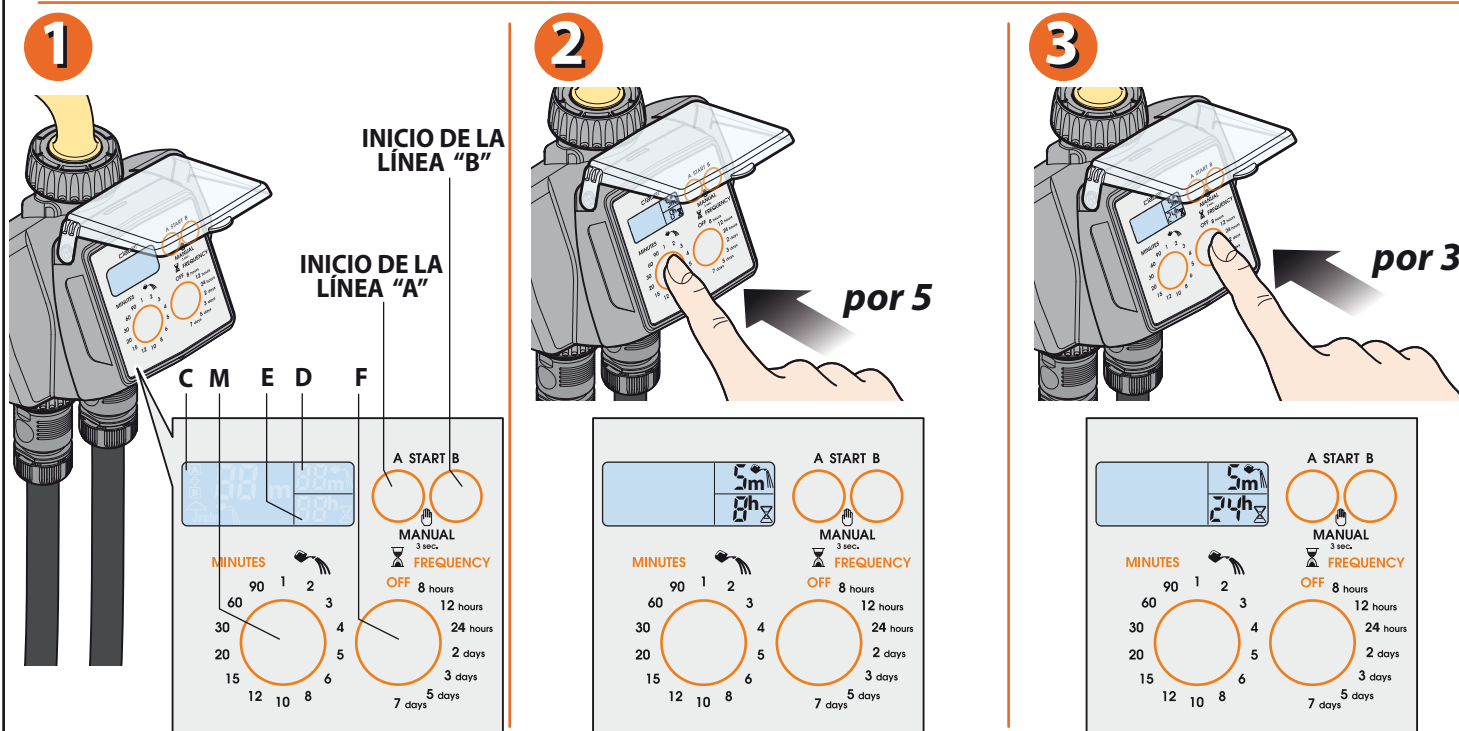
Para Dual Select (cod.): 8488

INSTALACIÓN. Instale el programador en un grifo doméstico según las siguientes instrucciones. Compruebe que el grifo posea una conexión roscada macho de 3/4" (si es necesario, utilice un adaptador). Enrosque la virola de apriete de la toma hembra de 3/4" al grifo. Atención: apriete la virola solo con la mano; no utilice pinzas ni otras herramientas. Conecte las líneas de riego a las tomas con conector rápido Quick-Click System o a la conexión roscada utilizando los empalmes correspondientes. Acuérdesse de abrir el grifo del agua.





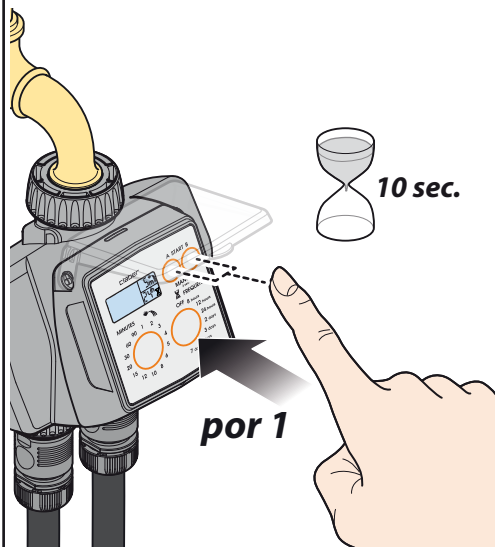
Para Dual Select (cod.): 8488

SELECCIÓN DEL PROGRAMA DE RIEGO. Pulse cualquier botón para encender el display. Programe la duración del riego pulsando varias veces el botón "M" (por ejemplo, 5) hasta visualizar el valor deseado en el display "D" (por ejemplo, 5 min). Programe la frecuencia del riego (intervalo de tiempo entre riegos consecutivos) pulsando varias veces el botón "F" hasta visualizar el valor deseado en el display "E" (por ejemplo, 24 h). Se puede regar: cada 8, 12 o 24 horas o bien cada 2, 3, 4, 5 o 7 días.

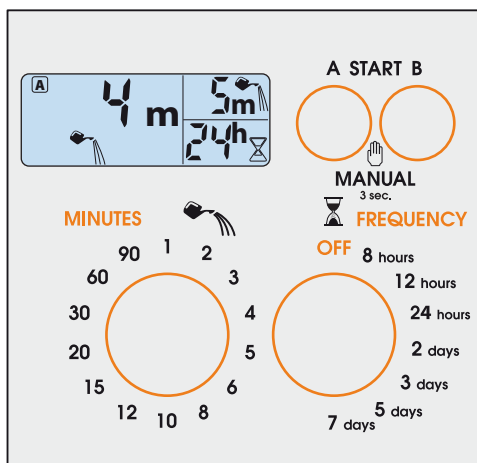


Para Dual Select (cod.): 8488

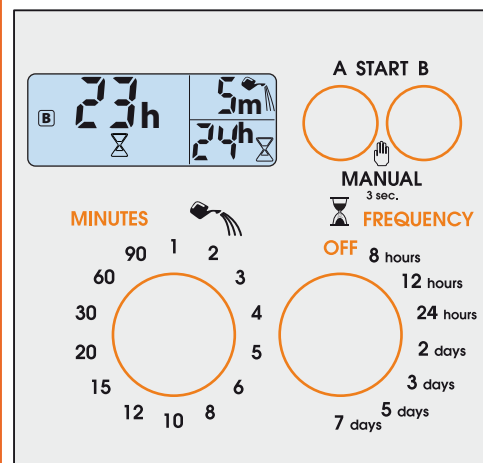
Inicio inmediato. Al cabo de 10 segundos de seleccionar el programa, pulse una sola vez el botón "A-START" para programar la línea A o "B-START" para programar la línea B. Tras soltar el botón, el valor "0 h" parpadea tres veces en la pantalla y el riego automático empieza de inmediato. En el display "C" se visualizan el símbolo , que indica que hay un programa de riego en curso y el tiempo que falta para que finalice, y la letra A o B, que indica qué línea está regando. Una vez finalizado el riego, en el display "C" se visualizan: la letra A o B, que indica qué línea se activará a continuación; el tiempo que falta para que inicie el riego siguiente (encima del símbolo ).

1

2


Riego en curso


3

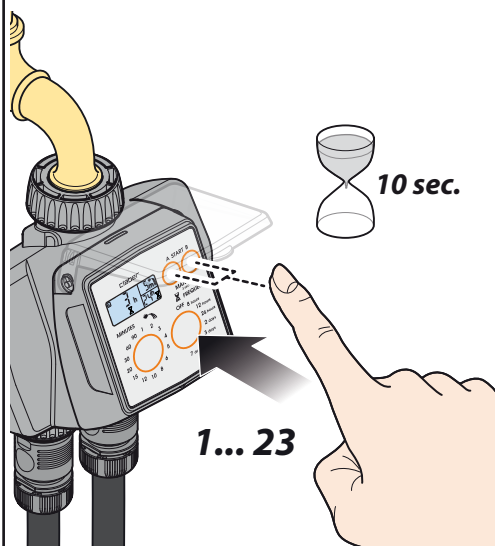
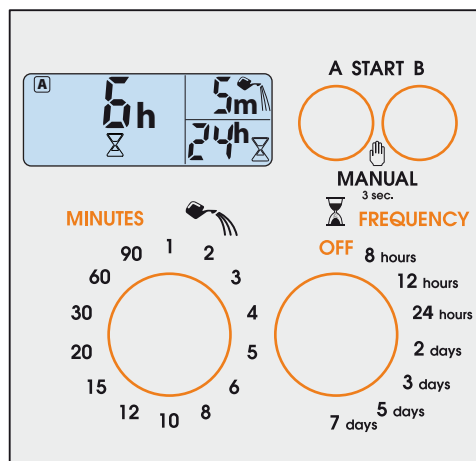
Espera del riego siguiente




Para Dual Select (cod.): 8488

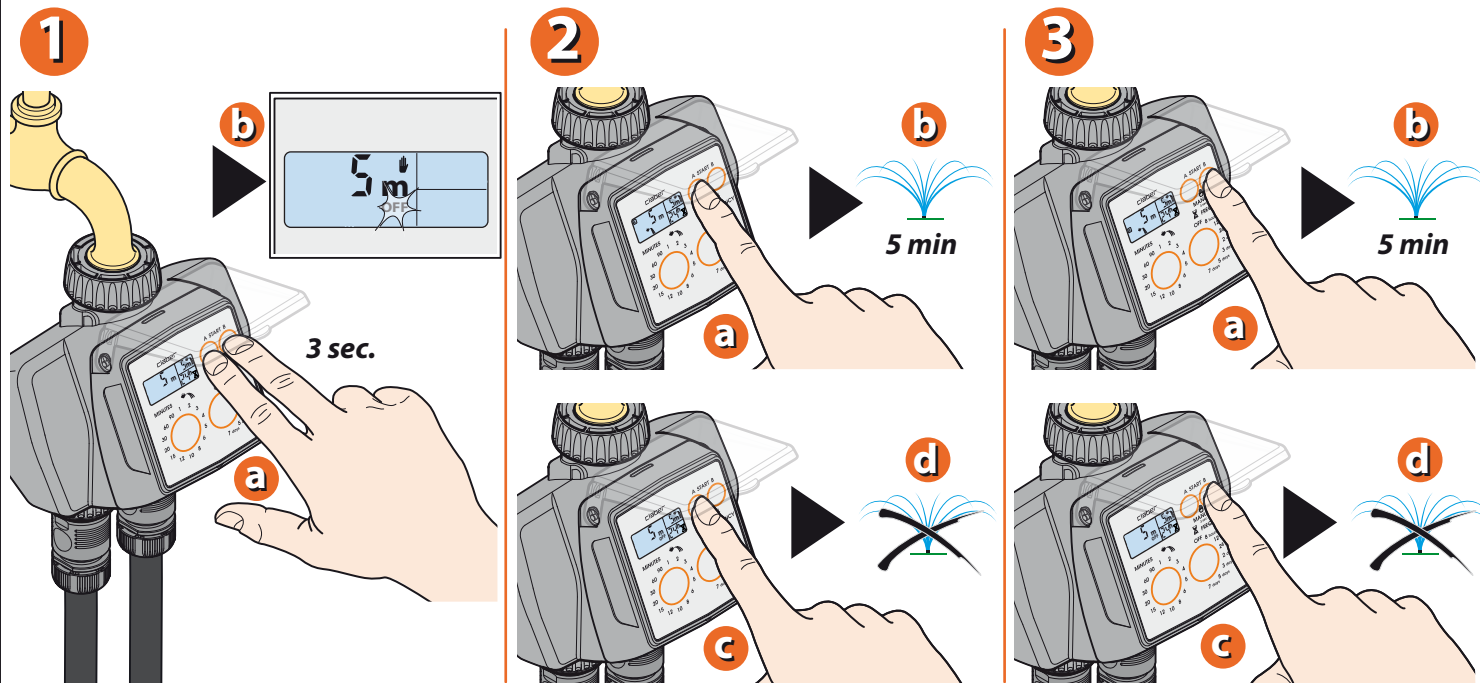
Inicio retardado. Al cabo de 10 segundos de seleccionar el programa, pulse varias veces el botón "A-START" o "B-START" para seleccionar la línea A o la línea B, hasta que en el display "C" se visualice el retardo de 1 a 23 horas para el inicio del riego de la línea seleccionada (por ejemplo, 6 horas). Tras soltar el botón, el número de horas programadas parpadea tres veces y empieza la cuenta regresiva para el inicio del riego, visualizada en el display "C" sobre el símbolo .

Modificación de un programa de riego. Repita la programación tal como se describe en el apartado "Selección del programa de riego" (por ejemplo, de 5 a 10 minutos). El nuevo programa sustituye al anterior.

1

2


Para Dual Select (cod.): 8488

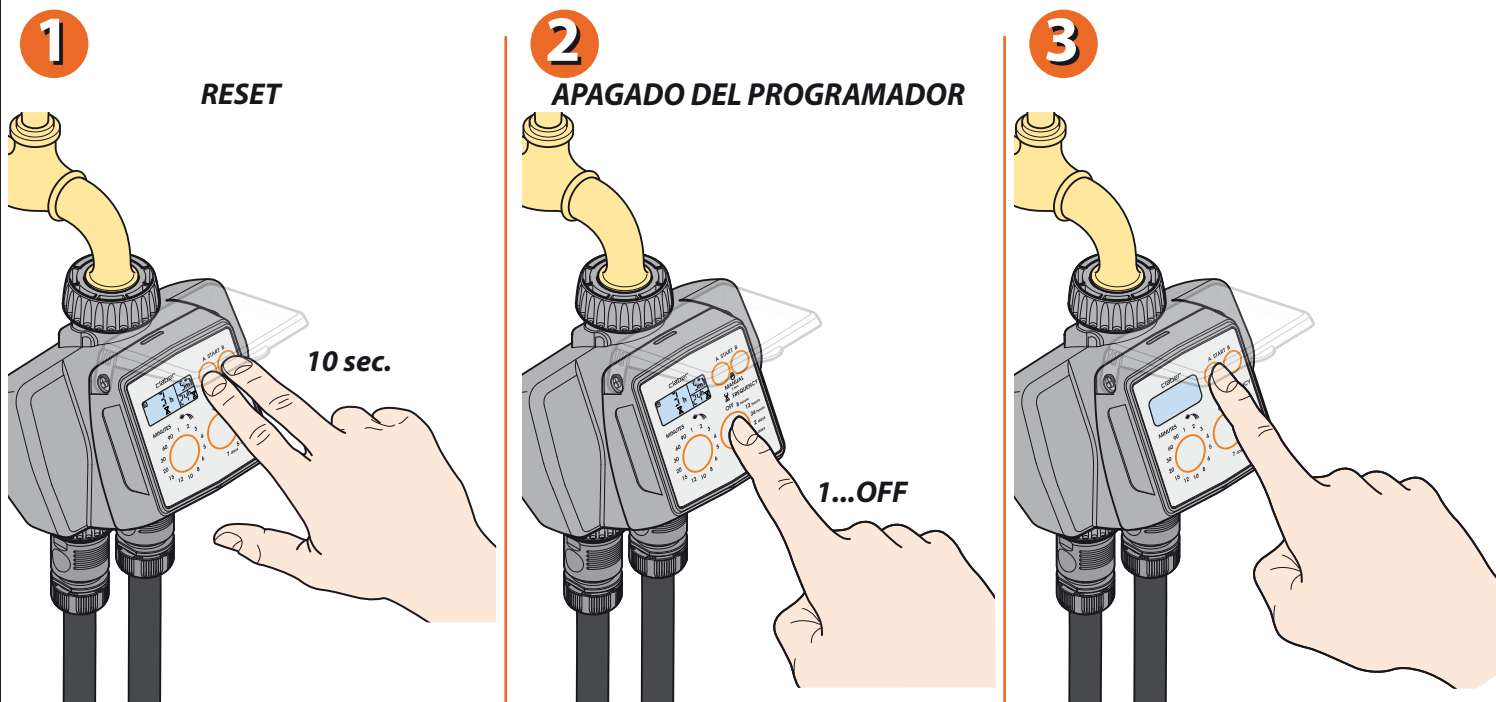
RIEGO MANUAL. Pulse simultáneamente los botones "A-START" y "B-START" durante al menos 3 segundos. Se accede al modo manual con las válvulas apagadas (OFF parpadeante). Para abrir la línea A, pulse el botón "A-START": empieza un riego de 5 minutos (parámetro que el usuario no puede modificar), indicado por el símbolo . Para interrumpirlo antes de que transcurran 5 minutos, pulse de nuevo el botón "A-START". El mismo procedimiento sirve para la línea B. Para salir de la función manual, compruebe que las dos válvulas estén apagadas (OFF) y pulse los botones "A-START" y "B-START" por al menos tres segundos.



Para Dual Select (cod.): 8488

RESET. En cualquier momento es posible restablecer las configuraciones de fábrica pulsando simultáneamente los botones "A-START" y "B-START" durante al menos 10 segundos.

APAGADO DEL PROGRAMADOR. Si desea apagar el programador (por ejemplo, para guardarlo durante el invierno), pulse el botón "F" una o más veces hasta que visualice "OFF", y luego, pulse el botón "A-START". Repita el mismo procedimiento para la línea B.

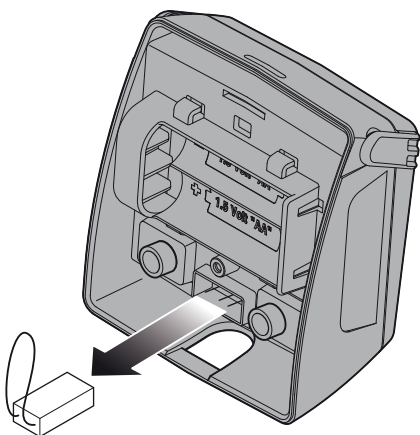
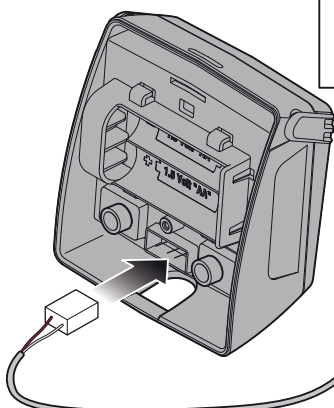


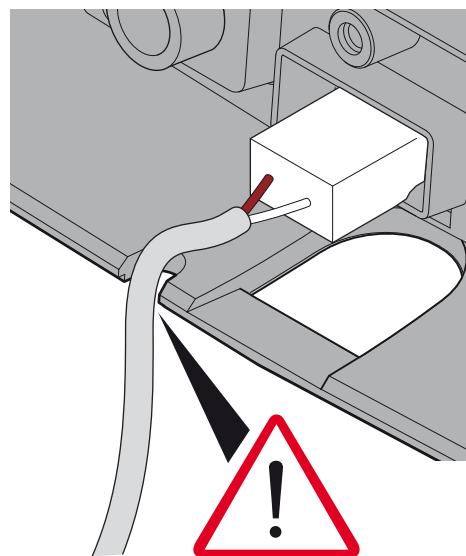
Para Dual Select (cod.): 8488

Sensor de lluvia Rain Sensor. El programador está preparado para conectarle un sensor de lluvia, por cable o por radiofrecuencia. Cuando el agua de lluvia recogida por el sensor es superior a 5 mm, el riego se interrumpe automáticamente y solo se reinicia cuando el agua se ha evaporado.

Instalación. Quite el puente de protección de los contactos sin utilizar ninguna herramienta. Si no utiliza el sensor de lluvia, el puente ha de estar instalado en los contactos.

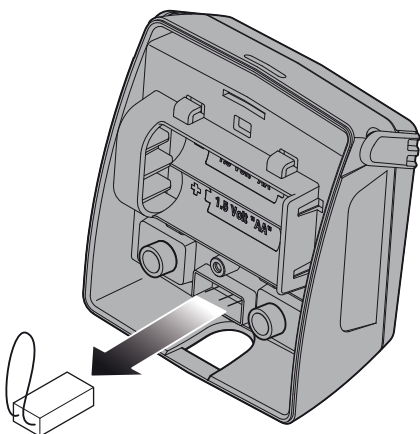
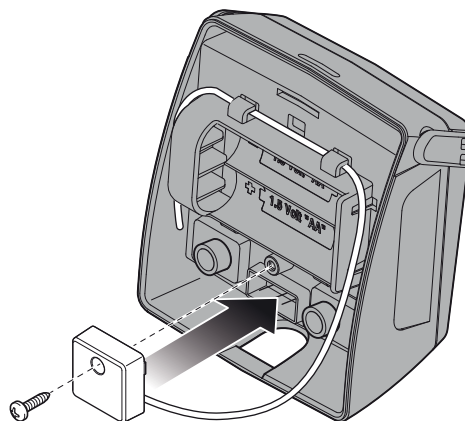
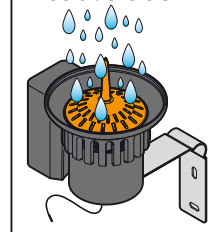
Sensor de lluvia por cable. Conecte el conector del sensor. Compruebe que el cable bipolar entre por el correspondiente orificio previsto en la parte inferior del programador.

1

2

cod. 90915

3


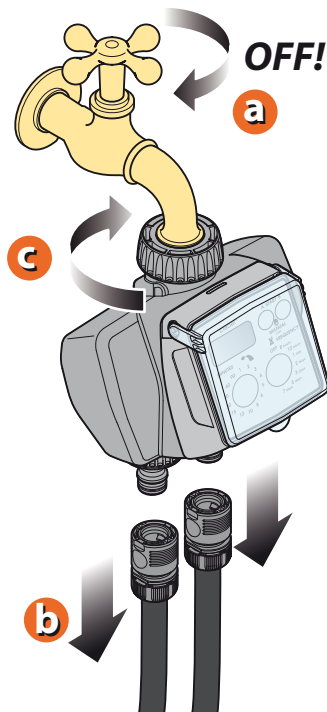
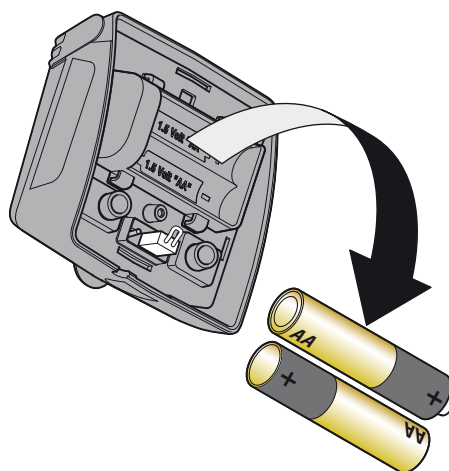
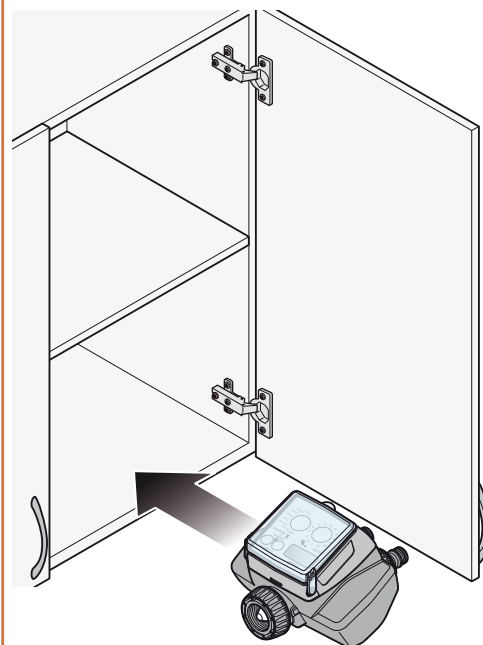
Para Dual Select (cod.): 8488

Sensor de lluvia por radiofrecuencia. Instale el sensor de lluvia por radiofrecuencia colocando la antena de hilo en los correspondientes sujetacables.

1

2

cod. 8480
cod. 90831


Para Dual Select (cod.): 8488

PROTECCIÓN DURANTE EL INVIERNO. Al final de la temporada de riego y antes de que llegue el frío invernal, quite el programador del grifo, sáquele las pilas y guárdelo todo en un lugar protegido contra el hielo y la humedad. De esta manera, su programador durará muchas primaveras, como si fuera nuevo.

1

2

3


Para Dual Select (cod.): 8488

Para mayor información, consulte el manual de instrucciones contenido en el paquete.