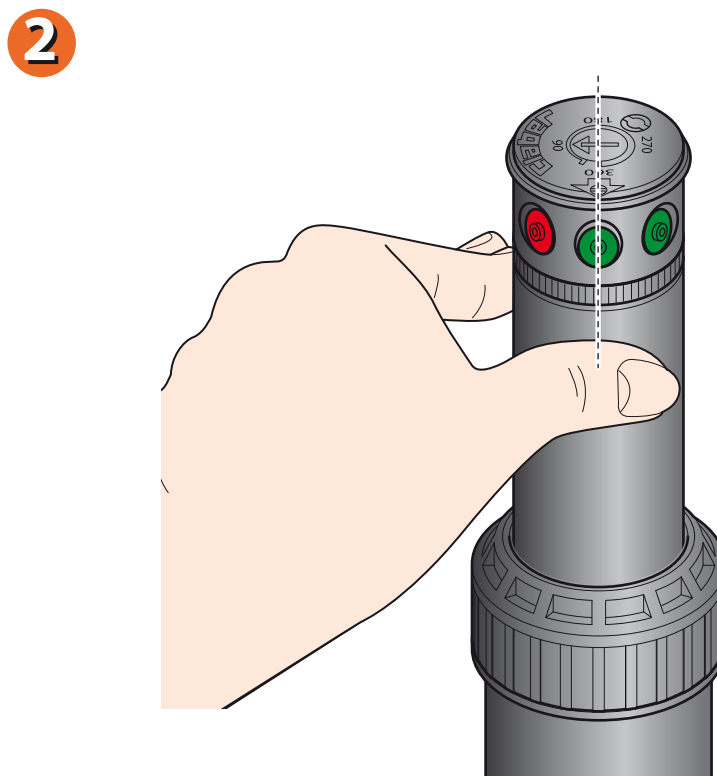
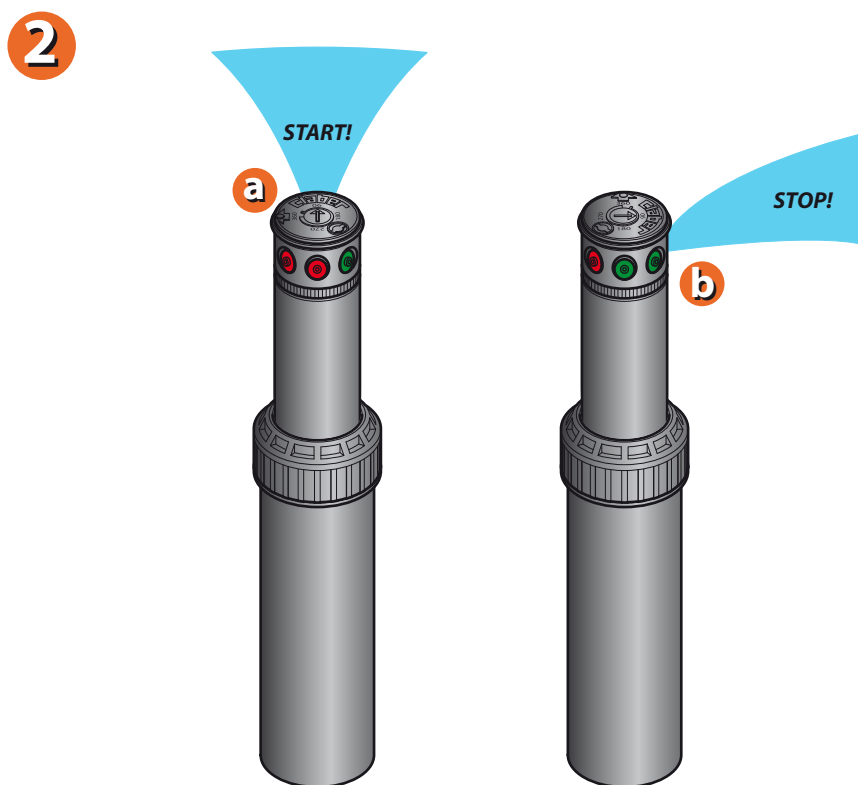
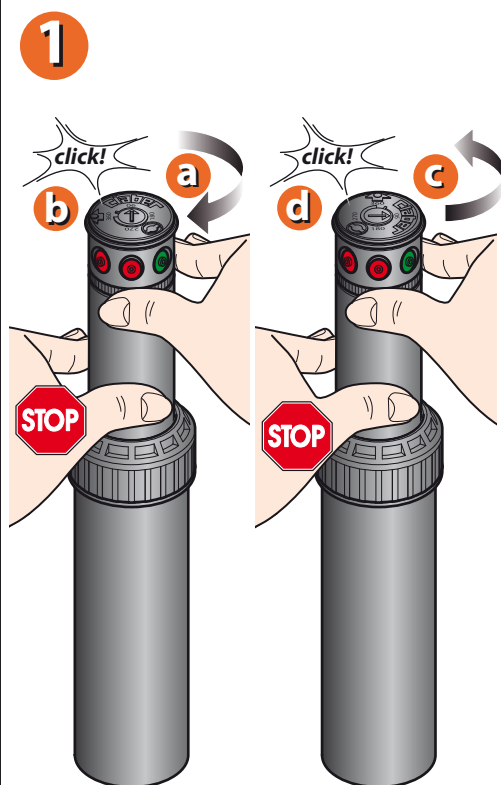


Selecione la boquilla introduciendo la llave suministrada o un destornillador de boca plana en el orificio de la parte superior de la turbina. Gire la llave o el destornillador hasta que la boquilla deseada se ponga en línea con la flecha externa.



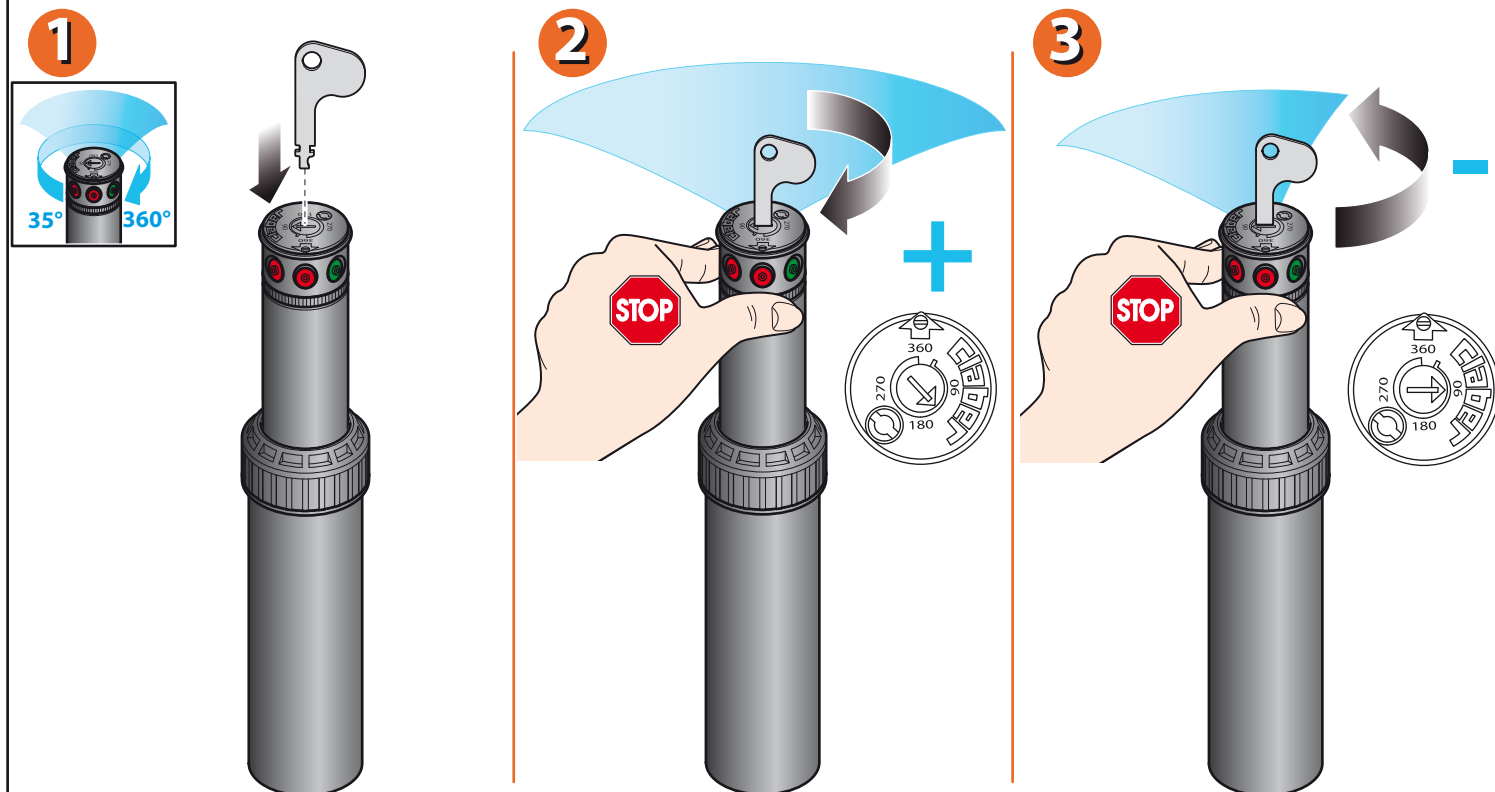
Aspersor con turbina Multichorro (cód.): 90139

Gire la torrecilla con los dedos, sin forzarla, hacia la derecha hasta la posición de "stop"; luego, hacia la izquierda, hasta que se bloquee de nuevo. El aspersor empieza a trabajar desde este punto, girando hacia la derecha.



Aspersor con turbina Multichorro (cód.): 90139

Para regular la zona que se desea regar, introduzca la llave por la ranura situada sobre la torrecilla y, manteniendo bloqueada la torrecilla con una mano, con la otra, gire la llave hacia la derecha hasta que la flecha se coloque sobre la zona deseada.



Aspersor con turbina Multichorro (cód.): 90139

Tablas de consumos de los aspersores

Aspersor con turbina Multichorro (cód.): 90139				
35°-360°				
Bar		l/min		
2,0	1	3,78	9,1 m	12,9 m
	2	7,57	9,8 m	13,9 m
	3	10,98	10,1 m	14,3 m
	4	15,14	9,8 m	13,9 m
3,0	1	4,54	9,2 m	13,0 m
	2	9,08	10,7 m	15,1 m
	3	12,87	11,0 m	15,6 m
	4	17,41	10,7 m	15,1 m

Aspersor con turbina Multichorro (cód.): 90139				
35°-360°				
Bar		l/min		
2,0	1,5	5,68	11,0 m	15,6 m
	3	11,36	11,9 m	16,8 m
	4,5	15,90	11,3 m	16,0 m
	6	20,06	10,7 m	15,2 m
3,0	1,5	6,81	11,9 m	16,8 m
	3	12,87	12,5 m	17,7 m
	4,5	19,03	12,2 m	17,3 m
	6	24,60	11,9 m	16,8 m

Aspersor con turbina Multichorro (cód.): 90139