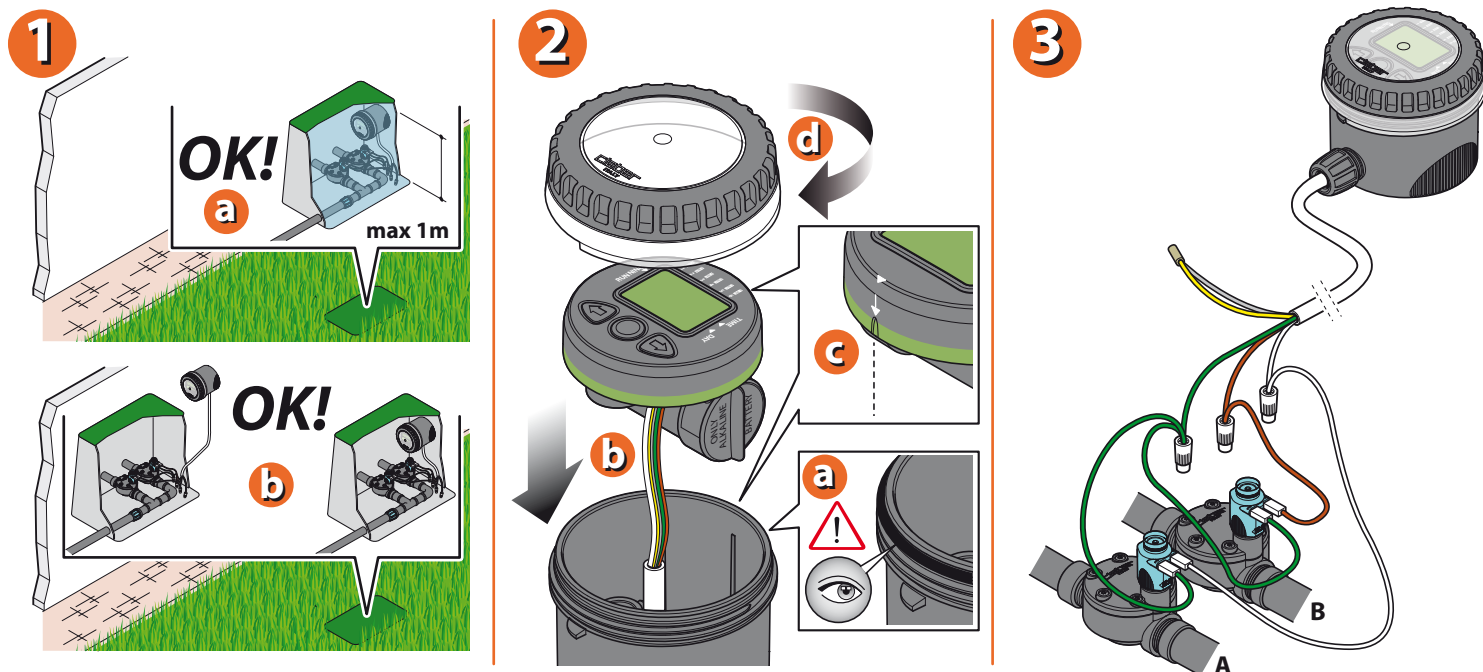
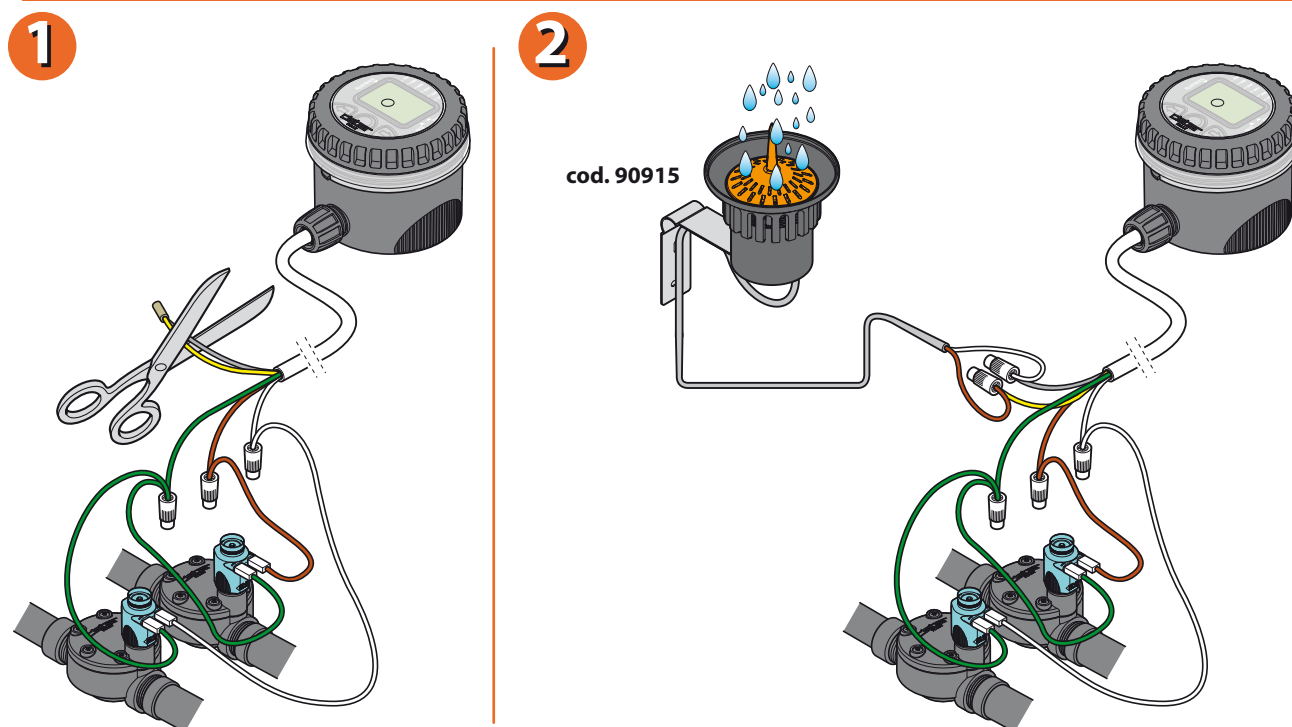


INSTALACIÓN. El módulo de mando es perfectamente estanco y funciona aunque siempre esté sumergido en agua hasta un metro de profundidad (grado de protección IP68). Se puede instalar al aire libre o en una arqueta. Para mantener la estanqueidad, asegúrese de que el módulo de mando esté alineado e introducido en su guía y que la tapa transparente quede bien enroscada con la arandela correctamente colocada en su alojamiento. El módulo de mando puede controlar hasta dos electroválvulas con solenoide biestable de 9 V. Es posible conectarlo con las electroválvulas sin estar enterrado. Conecte el hilo verde al polo negativo de cada electroválvula (común). Conecte el hilo blanco al polo positivo de la electroválvula A. Conecte el hilo marrón al polo positivo de la electroválvula B.



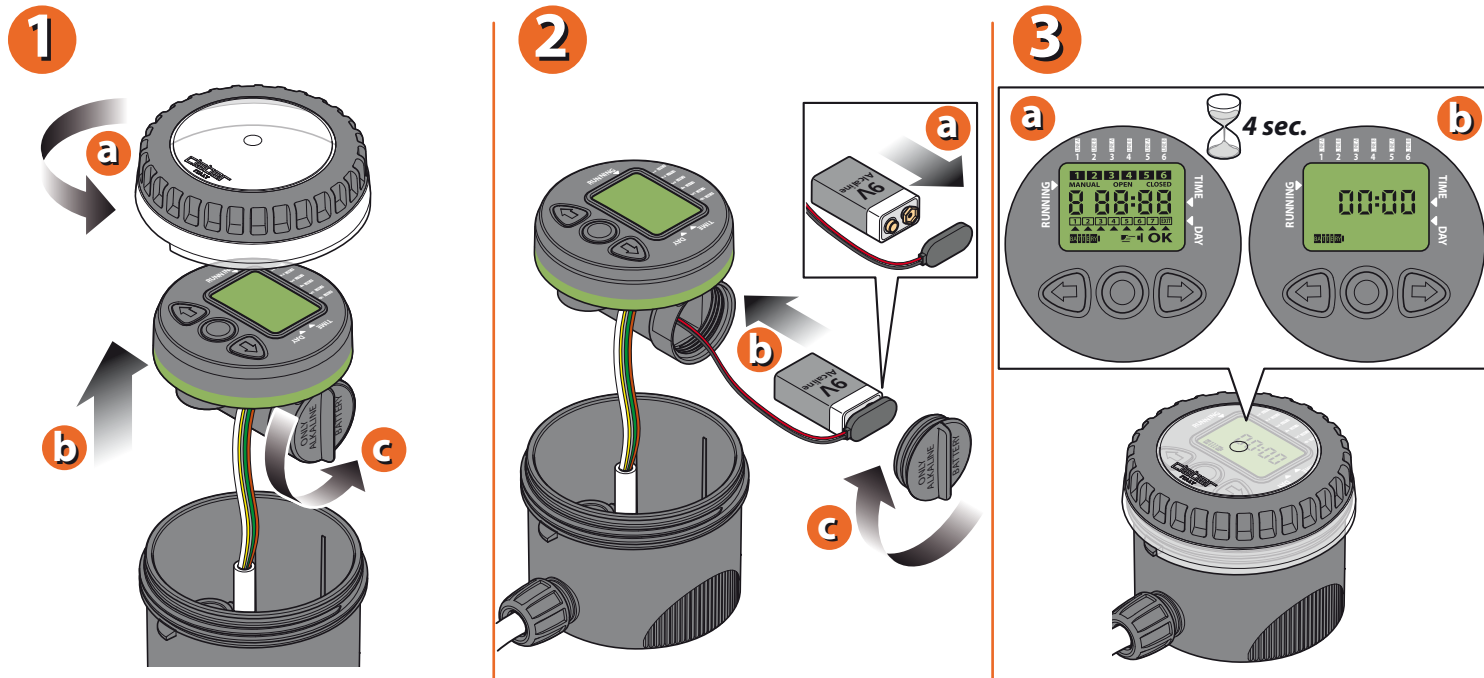
Para Modulo 9V (cod.): 90821

CONEXIÓN DEL SENSOR DE LLUVIA. El módulo de mando está preparado para conectarle un sensor de lluvia Rain Sensor: cuando el agua de lluvia recogida por el sensor es superior a 5 mm, el riego se interrumpe automáticamente y solo se reinicia cuando el agua ha evaporado. Interrumpa la conexión entre el hilo amarillo y el gris cortando el empalme que une sus extremos. Conecte el hilo amarillo y el gris a los hilos procedentes del sensor de lluvia. Atención: si no utiliza el sensor de lluvia, compruebe que el hilo amarillo y el gris estén conectados restableciendo el empalme si es necesario.



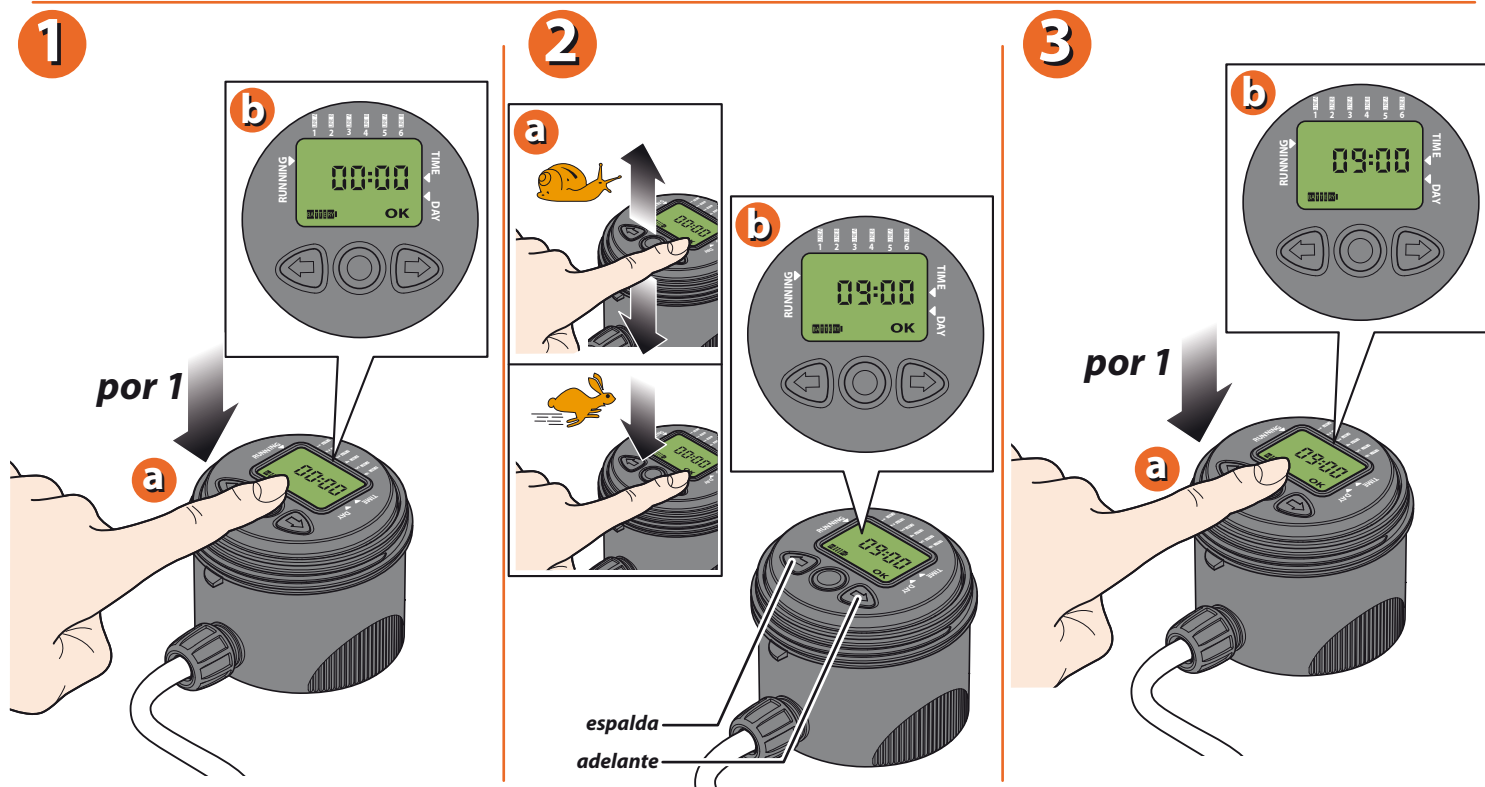
Para Modulo 9V (cod.): 90821

COLOCACIÓN DE LA PILA. Desenrosque la tapa transparente y extraiga el grupo de mando. Desenrosque la tapa del compartimiento de la pila. Conecte la pila respetando la polaridad e introduzca la pila en su alojamiento. Enrosque la tapa controlando que la arandela quede correctamente colocada en su alojamiento. Coloque el grupo de mando siguiendo la guía y cierre la tapa transparente controlando que la arandela quede correctamente colocada en su alojamiento. Es muy importante sustituir la pila al inicio de cada temporada. Apenas se conecta la pila, el display se enciende completamente durante cuatro segundos, las electroválvulas reciben un impulso de cierre y el programador muestra las 00:00 horas.



Para Modulo 9V (cod.): 90821

AJUSTE DE LA HORA ACTUAL. Al pulsar la tecla central ENTER, en el display se visualiza OK. Pulse las teclas ADELANTE o ATRÁS para seleccionar la hora actual (por ejemplo, 09:00). Para confirmar la hora seleccionada, pulse la tecla ENTER. Es posible extraer el módulo de mando de la arqueta para programarlo con más facilidad.



Para Modulo 9V (cod.): 90821

PROGRAMACIÓN DIARIA. La programación de las dos líneas independientes, A y B, se efectúa con tan solo tres teclas y se visualiza un amplio display. Los programas están numerados de 1 a 6. Los programas 1, 3 y 5 están reservados a la línea A; los 2, 4 y 6, a la línea B.

1

2

3

HORA

- APERTURA DEL PROGRAMA 1 (OPEN) } **Línea A**
- CIERRE DEL PROGRAMA 1 (CLOSED) }
- APERTURA DEL PROGRAMA 2 (OPEN) } **Línea B**
- CIERRE DEL PROGRAMA 2 (CLOSED) }
- APERTURA DEL PROGRAMA 3 (OPEN) } **Línea A**
- CIERRE DEL PROGRAMA 3 (CLOSED) }
- APERTURA DEL PROGRAMA 4 (OPEN) } **Línea B**
- CIERRE DEL PROGRAMA 4 (CLOSED) }
- APERTURA DEL PROGRAMA 5 (OPEN) } **Línea A**
- CIERRE DEL PROGRAMA 5 (CLOSED) }
- APERTURA DEL PROGRAMA 6 (OPEN) } **Línea B**
- CIERRE DEL PROGRAMA 6 (CLOSED) }

Para Modulo 9V (cod.): 90821

Pulse la tecla ADELANTE para visualizar la hora de apertura de la válvula para el programa 1. Pulse la tecla ENTER para modificar la hora de apertura visualizada. Pulse las teclas ADELANTE o ATRÁS para seleccionar la hora de apertura (por ejemplo, las 10:26). Pulse la tecla ENTER para confirmar la hora seleccionada. Pulse de nuevo la tecla ADELANTE para visualizar la hora de cierre de la válvula para el programa 1.

1

2

3

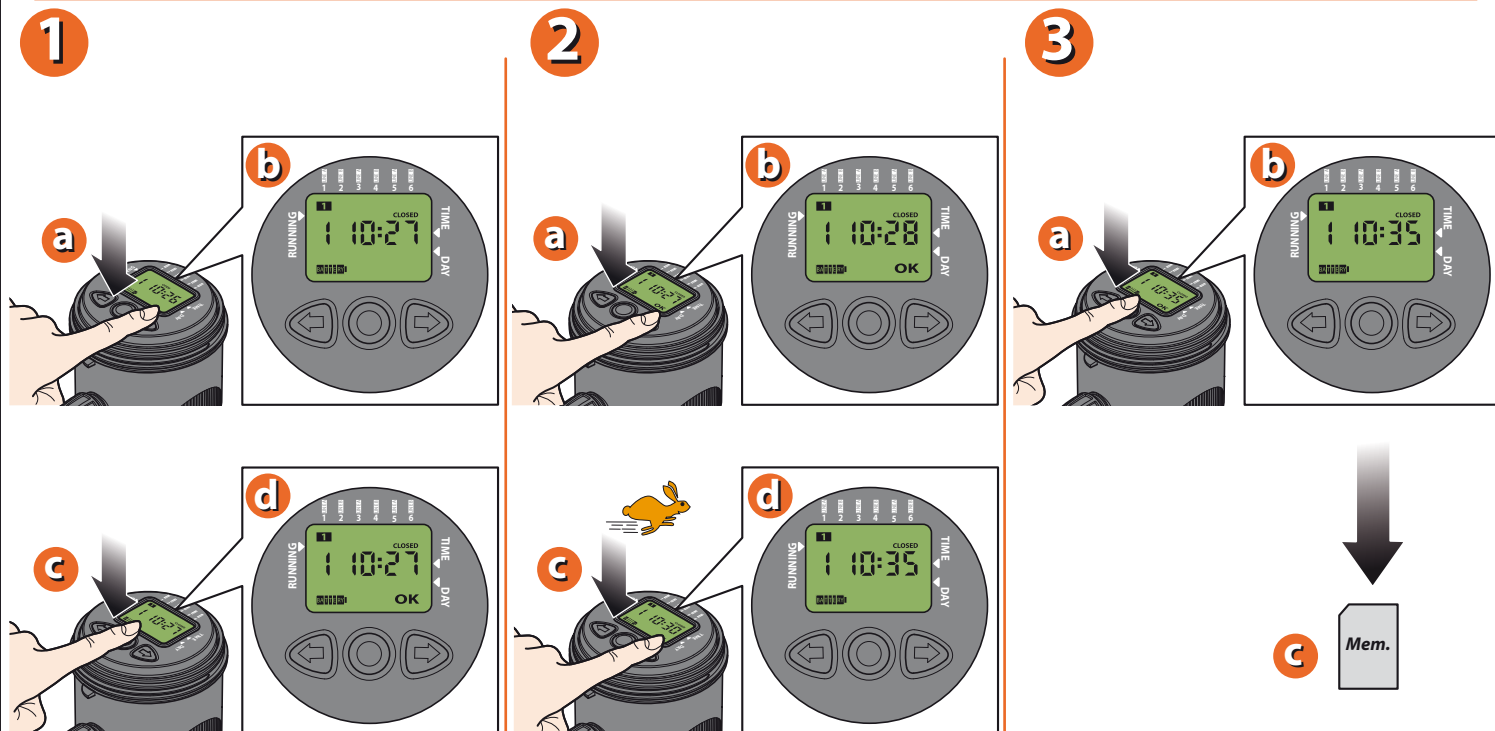
4

5

Mem.

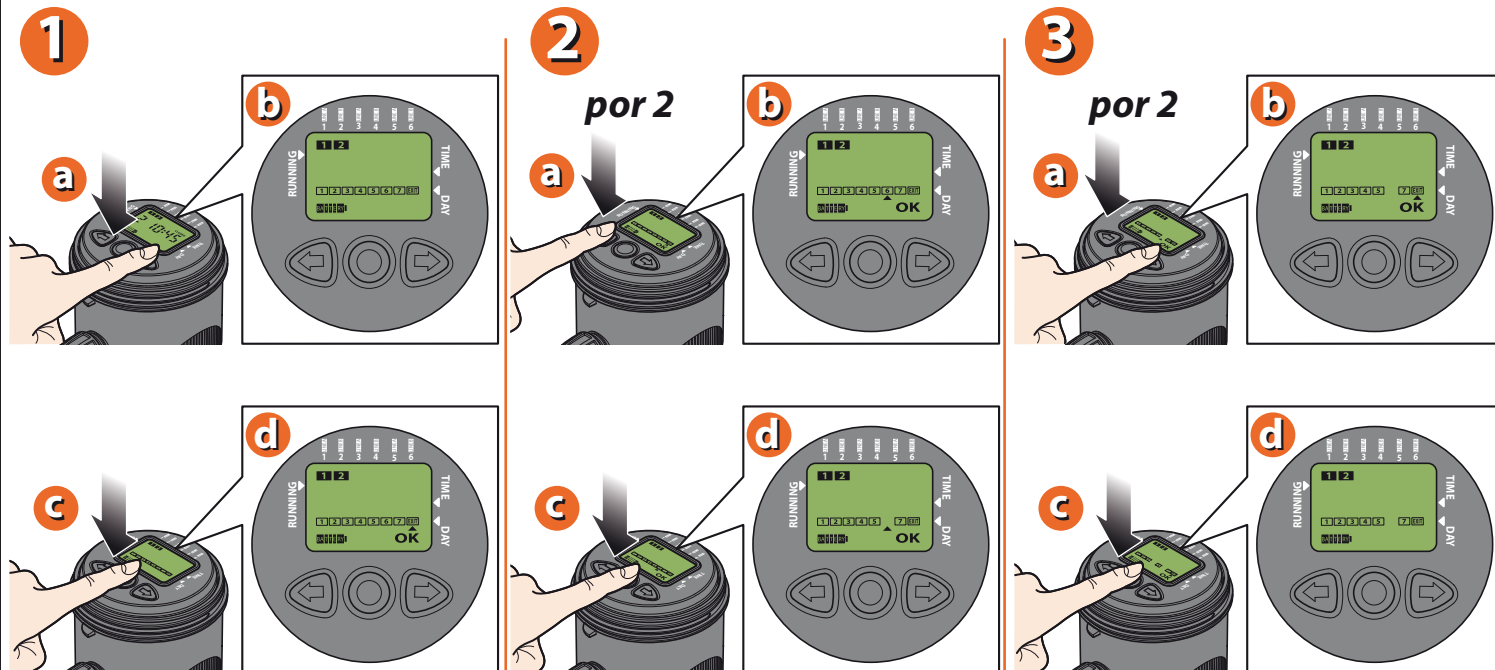
Para Modulo 9V (cod.): 90821

En el display se visualiza "1=progr. 1 CLOSED". Pulse la tecla ENTER para modificar la hora de cierre visualizada. Pulse las teclas ADELANTE o ATRÁS para seleccionar la hora de cierre (por ejemplo, 10:35). Pulse la tecla ENTER para confirmar la hora de cierre seleccionada. Proceda del mismo modo si desea configurar también los programas 2, 3, 4, 5 y 6 siguientes. **ATENCIÓN:** los programas se pueden introducir solo en orden ascendente de números y horas. En caso de modificación, no se permiten solapamientos entre programas.



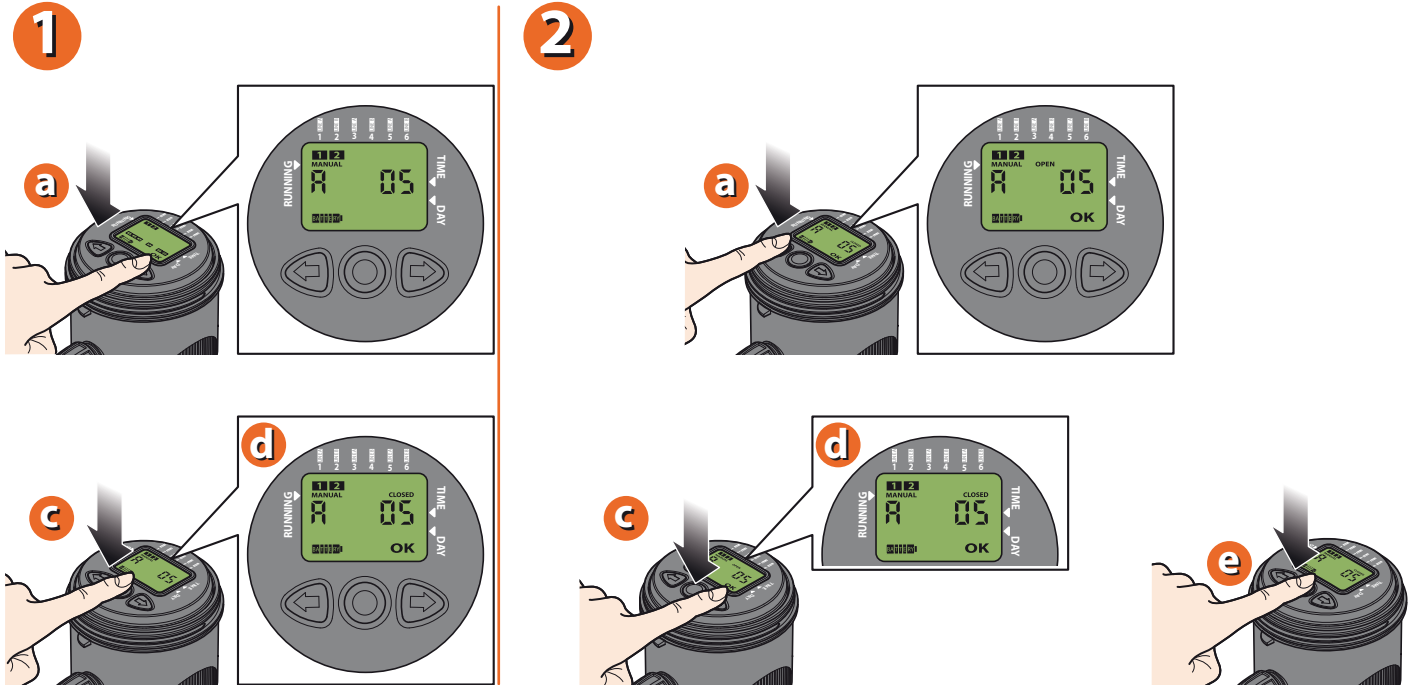
Para Modulo 9V (cod.): 90821

PROGRAMACIÓN SEMANAL. Pulse la tecla ADELANTE hasta visualizar la página de programación semanal. Pulse la tecla ENTER para modificar la programación. El número 1 se asocia al día actual de la semana en que se configura el primer programa de riego: si por ejemplo es jueves, 1=jueves, 2=viernes y así sucesivamente. Pulsando las teclas ADELANTE o ATRÁS, coloque el cursor en el día de la semana cuya configuración desea modificar. Pulse la tecla ENTER para desactivar/activar el riego en el día seleccionado (el número correspondiente desaparece del display). Por ejemplo, 2 (viernes), 4 (domingo) y 6 (martes). Terminada la programación, ponga el cursor debajo de EXIT y pulse la tecla ENTER.

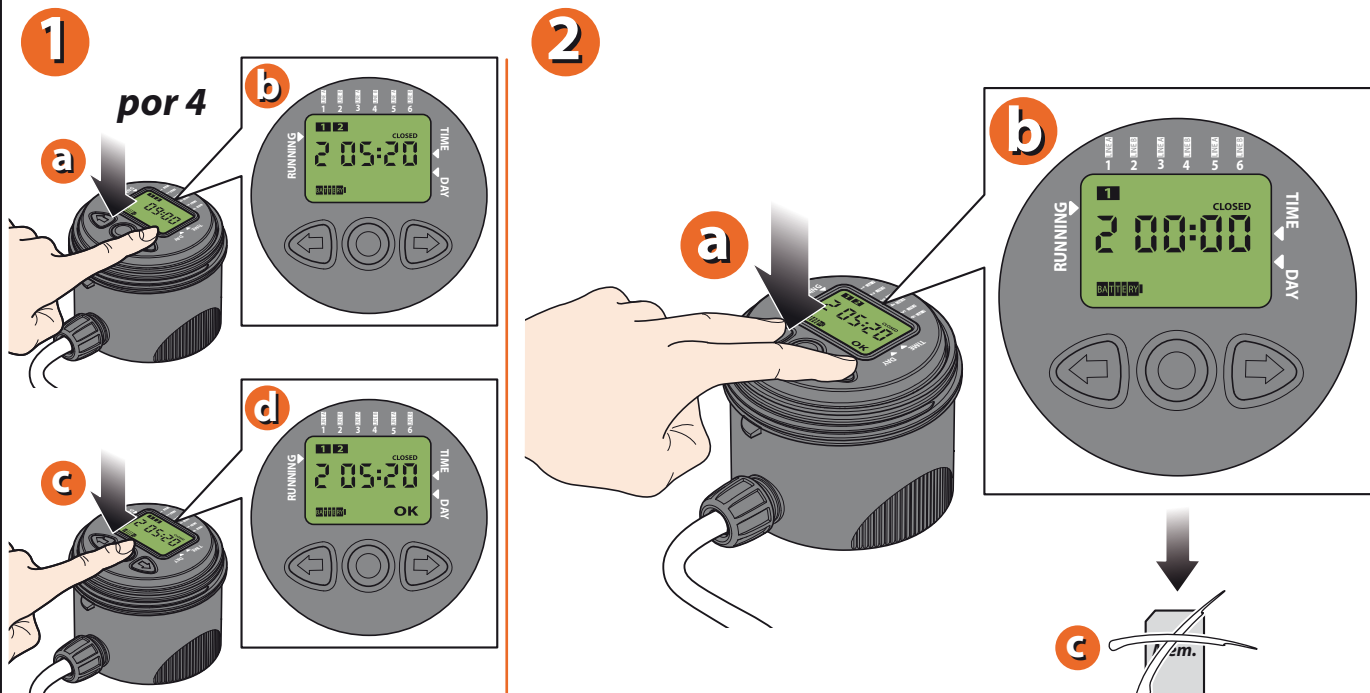


Para Modulo 9V (cod.): 90821

FUNCIÓN MANUAL. Pulse la tecla ADELANTE para visualizar la página de riego manual de la LÍNEA A. Pulse la tecla ENTER para activar la función. Si pulsa la tecla ATRÁS, se abre la válvula A; si pulsa la tecla ADELANTE, la válvula se cierra. Esta función es muy útil para realizar un riego siempre que lo desee, sin borrar los programas configurados. En cualquier caso, la válvula se cierra automáticamente transcurridos 5 minutos. Para salir de la función manual antes de que transcurran los 5 minutos, pulse la tecla ENTER. Proceda de la misma manera si desea abrir o cerrar la válvula de la LÍNEA B.

**Para Modulo 9V (cod.): 90821**

BORRADO DE PROGRAMAS. Para borrar un programa, pulse la tecla ADELANTE hasta visualizar la página "CLOSED" del programa que desea borrar (por ejemplo, programa 3 y programa 2). Pulse la tecla ENTER y, luego, simultáneamente las teclas ADELANTE y ATRÁS.



Programa 1 eliminado

Para Modulo 9V (cod.): 90821

Para mayor información, consulte el manual de instrucciones contenido en el paquete.