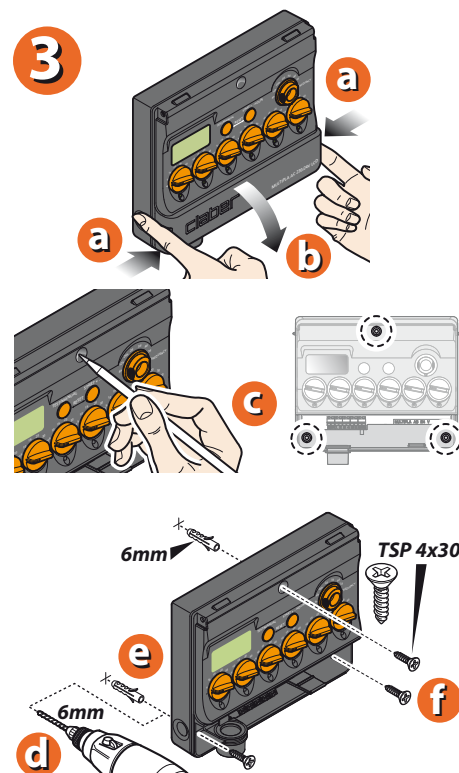
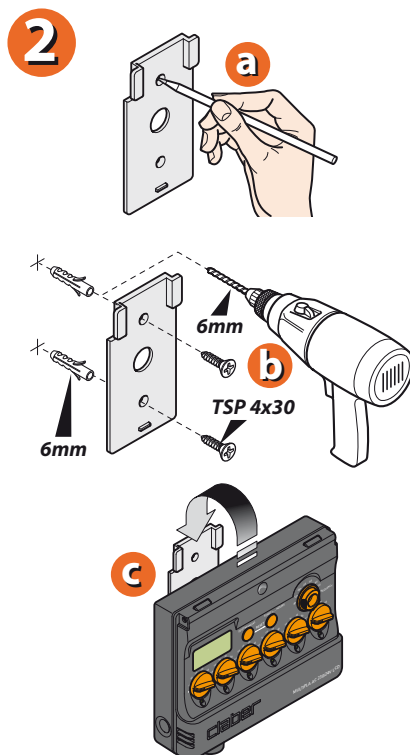
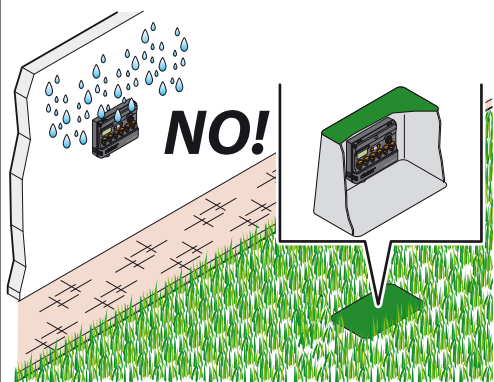
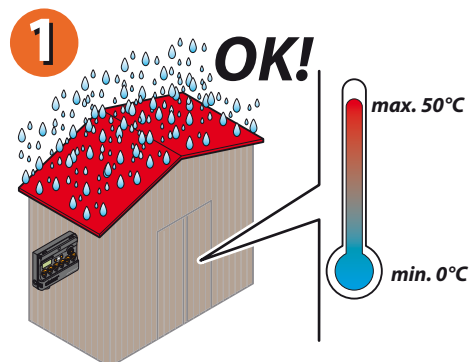
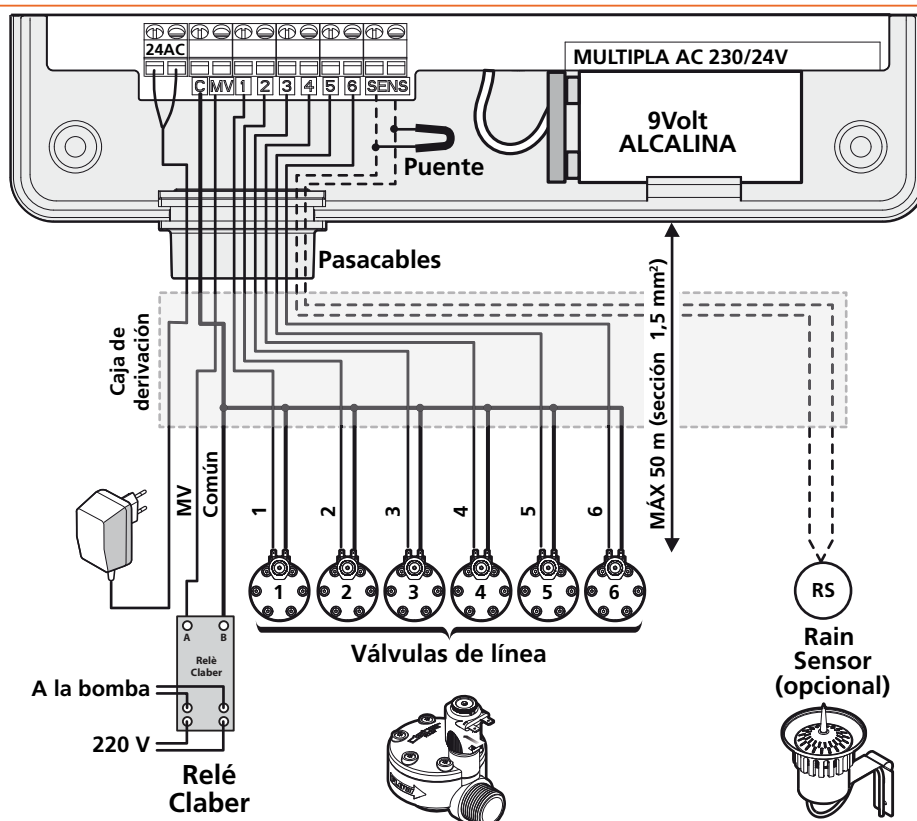


Fije el programador a la pared, en un local cerrado, resguardado de los agentes atmosféricos y del agua, con una temperatura ambiente de 0° a 50°C. No instale el aparato a la intemperie ni en arquetas enterradas.



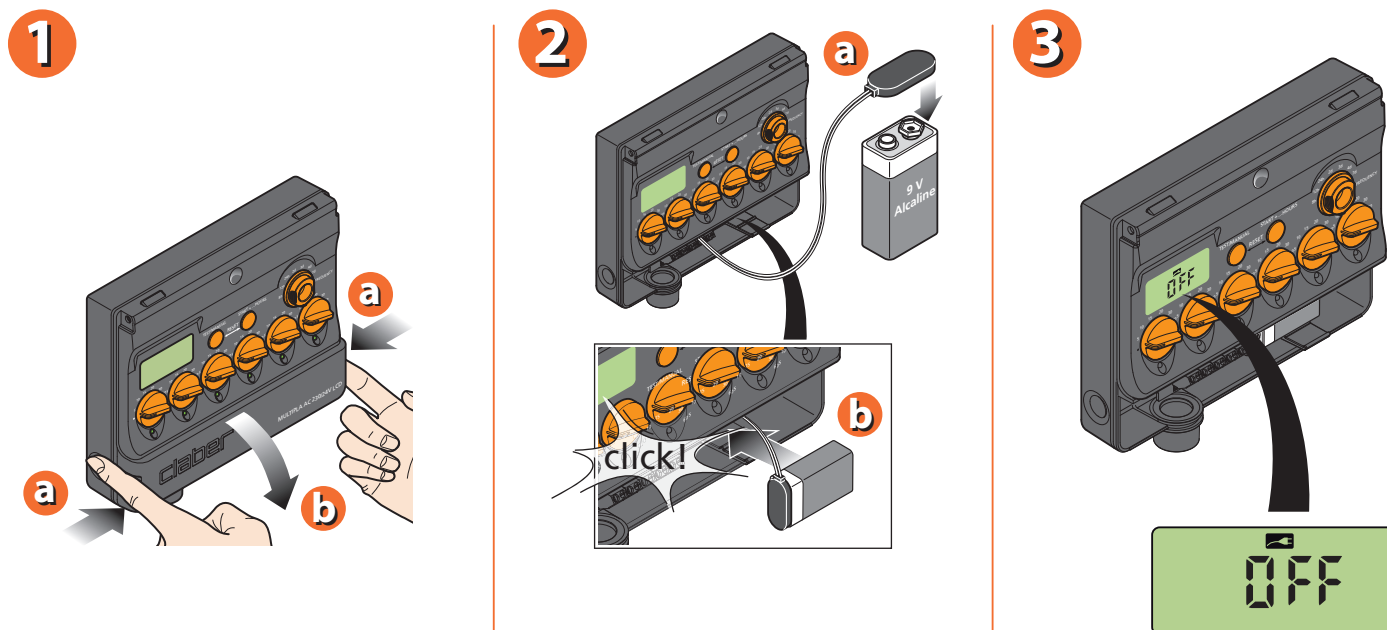
Para Múltiple AC 230/24V LCD (cód.): 8058

Conexiones eléctricas



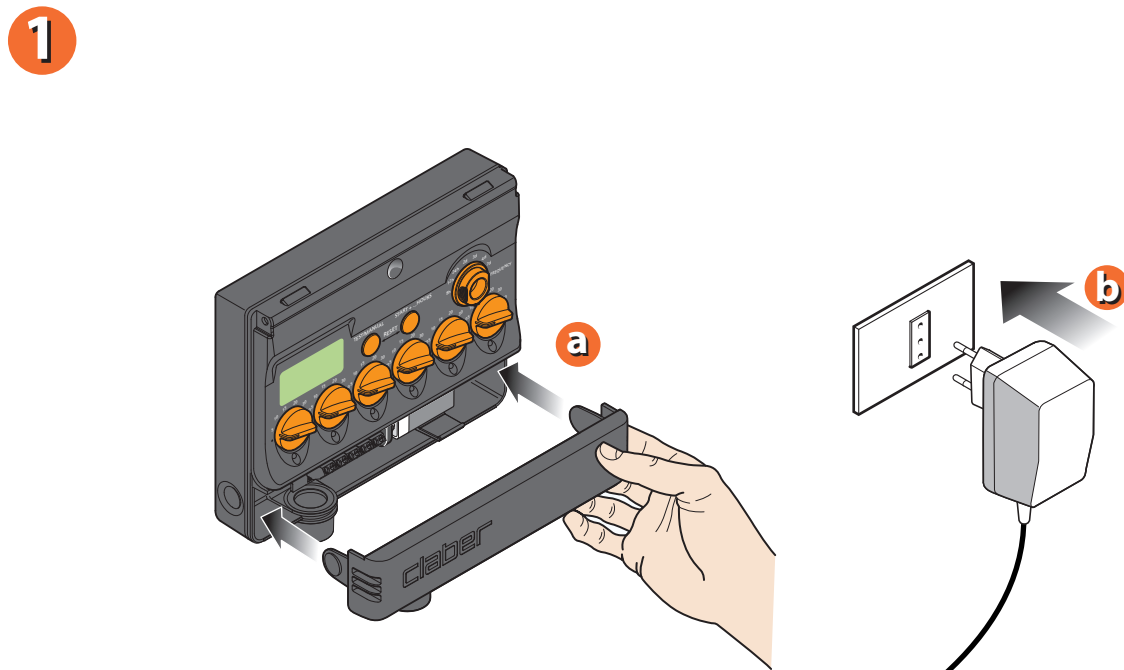
Para Múltiple AC 230/24V LCD (cód.): 8058

Quite la tapa del compartimiento de las baterías, conectar la batería e introducirla en su alojamiento presionándola ligeramente. Utilice exclusivamente una batería alcalina nueva de 9 V de tipo IEC 6LR61. Al conectar la batería, en el display se visualiza OFF.



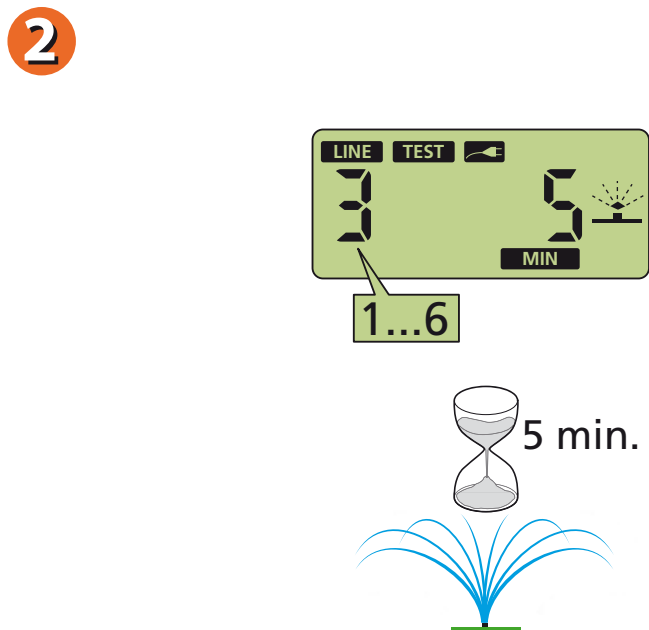
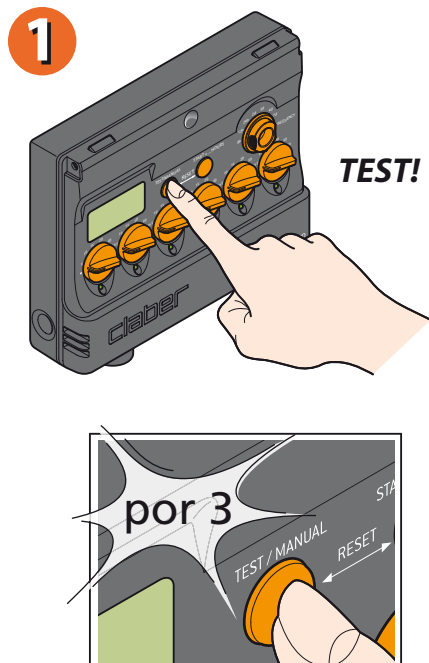
Para Multipla AC 230/24V LCD (cód.): 8058

Coloque la tapa del compartimiento de la batería. Conecte el transformador de alimentación externo a la toma de corriente de 230 Vca. La función de la batería es mantener la hora de inicio del programa configurado cuando se produce un corte de tensión de red.



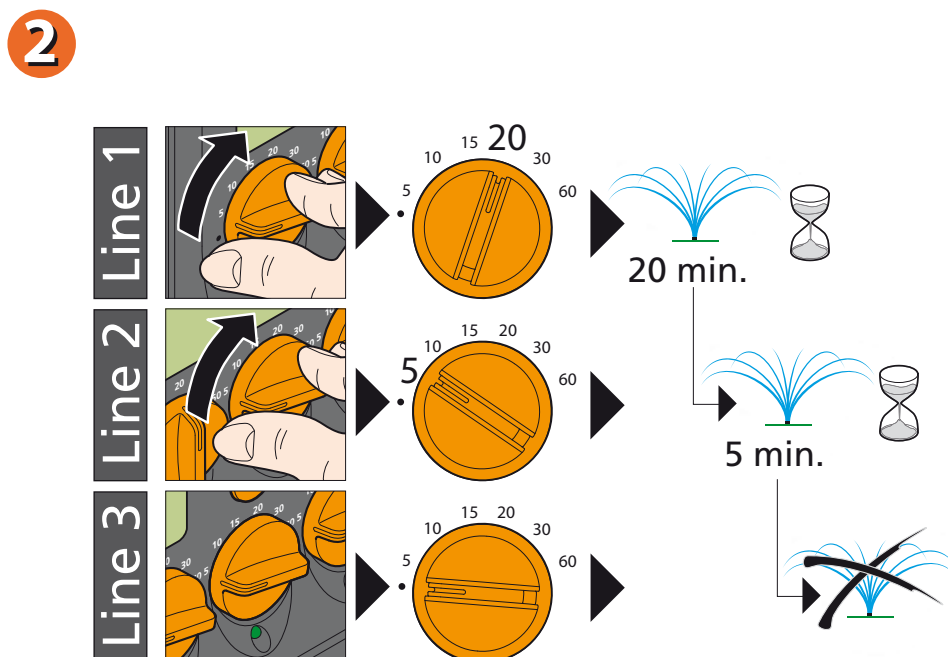
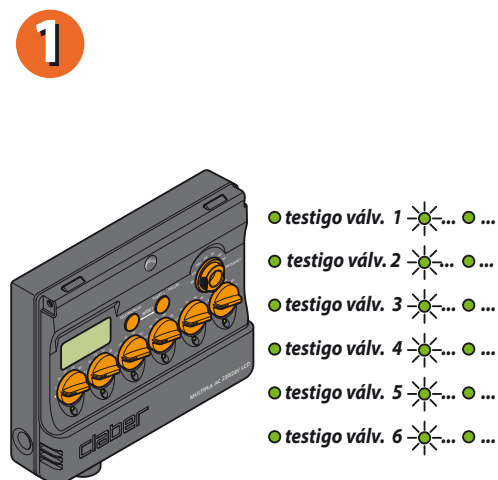
Para Multipla AC 230/24V LCD (cód.): 8058

La función de test permite controlar rápidamente que una válvula funcione de forma correcta activándola manualmente durante un plazo de tiempo predeterminado de 5 minutos. Si se está efectuando un riego, interrúmpalo pulsando simultáneamente las teclas TEST y START+... Pulse varias veces la tecla TEST hasta seleccionar la línea que se desea activar; transcurridos unos segundos, la válvula se abre durante cinco minutos. El display indica el modo de funcionamiento TEST, la línea seleccionada y el tiempo de riego que queda. Para anticipar el cierre de una válvula en prueba, pulse simultáneamente las teclas TEST y START+...



Para Multipla AC 230/24V LCD (cód.): 8058

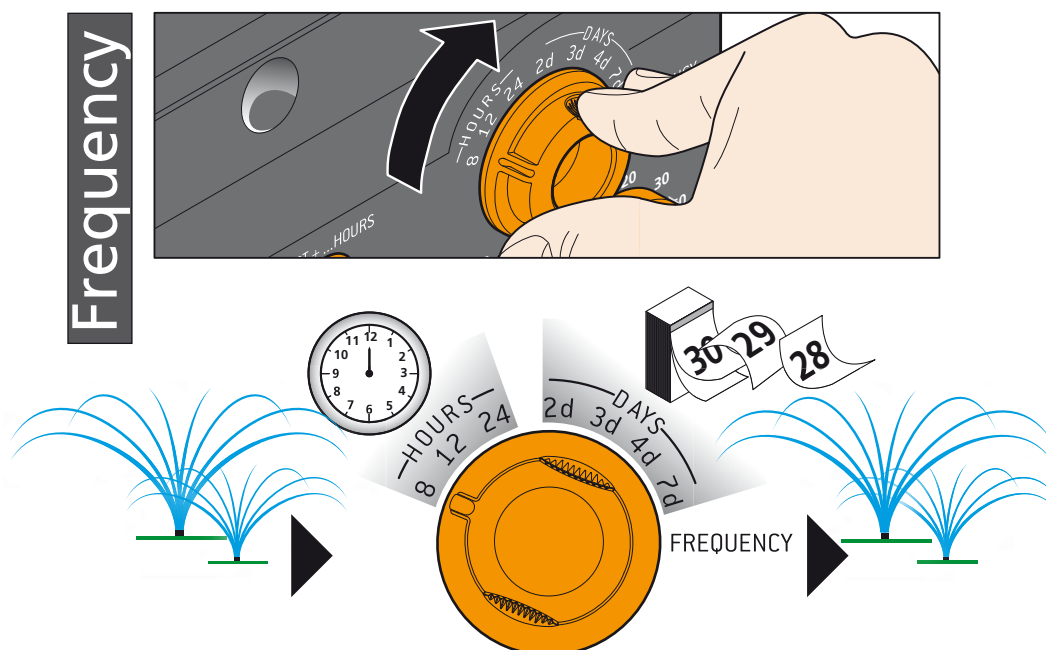
Un ciclo de riego consiste en la apertura en secuencia y orden creciente, desde la línea 1 hasta la línea 6, de todas las válvulas para las cuales se ha seleccionado la duración del riego mediante los selectores LINE. Un programa de riego consiste en repetir un ciclo de riego con la frecuencia determinada mediante el selector FREQUENCY. Para configurar un ciclo de riego, gire el selector LINE correspondiente a la línea que desea activar, en el tiempo deseado. La duración se puede configurar entre 5 y 60 minutos. Si desea excluir el riego en una línea, ponga el correspondiente selector en "." (CERO).



Para Multipla AC 230/24V LCD (cód.): 8058

Para configurar la frecuencia de riego, gire el selector FREQUENCY hasta la posición deseada (cada 8-12-24 horas o 2-3-4-7 días).

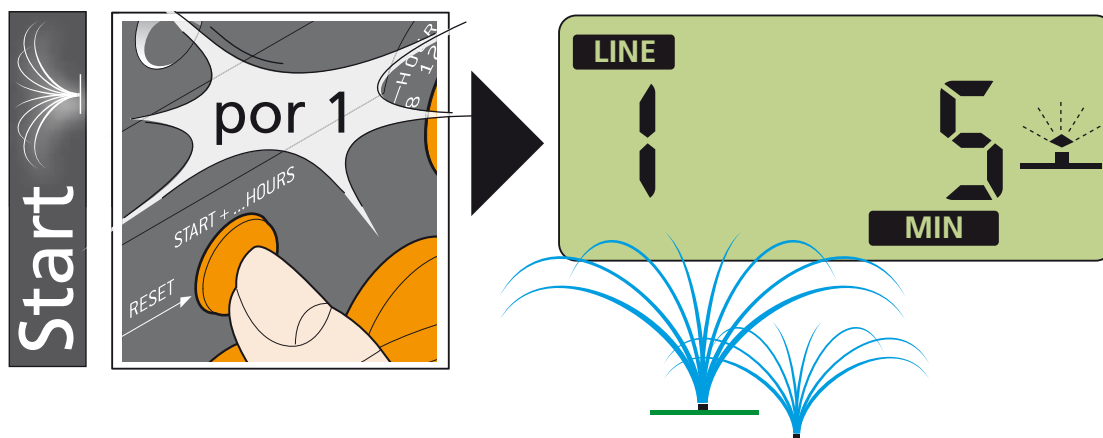
1



Para Multipla AC 230/24V LCD (cód.): 8058

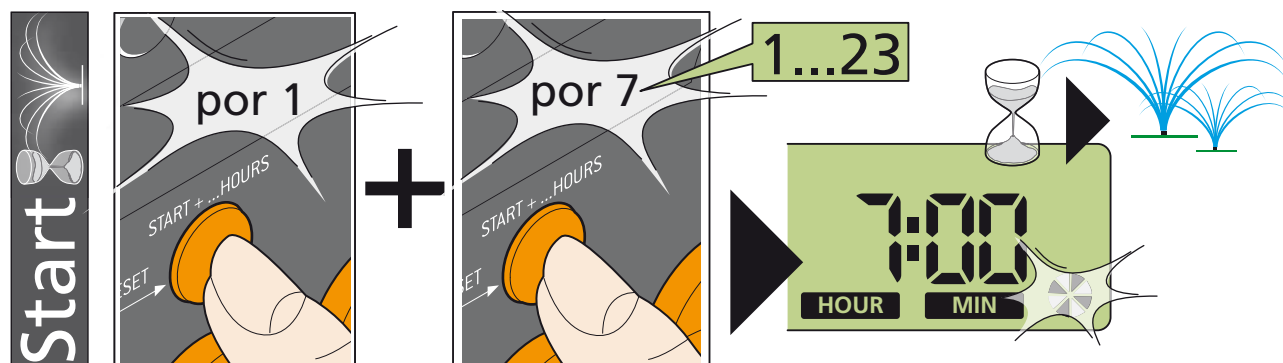
Para activar inmediatamente el programa, pulse una vez la tecla START+... El riego siguiente iniciará según lo programado mediante el selector FREQUENCY (por ejemplo, si se ha activado el riego pulsando la tecla START+... a las 20:00 y el selector FREQUENCY se encuentra en 8 horas, el siguiente riego iniciará a las 4:00 de la madrugada).

1



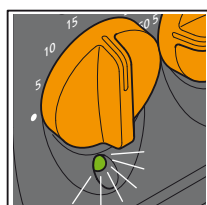
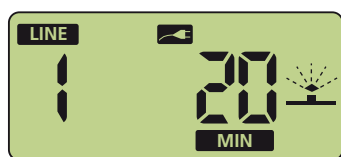
Para Multipla AC 230/24V LCD (cód.): 8058

Para el inicio retrasado del programa, pulse una primera vez la tecla START+... y en un plazo de 5 segundos vuélvala a pulsar tantas veces como sean las horas de retraso que desea configurar (de 1 a 23 horas). El display indica inicialmente el número de horas de retraso seleccionadas y, luego, el símbolo de espera de riego y el tiempo que falta para que inicie el primer ciclo de riego.

1


Para Multipla AC 230/24V LCD (cód.): 8058

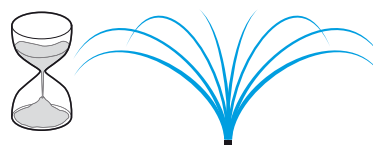
Durante la ejecución de un ciclo de riego, en el display se visualiza el símbolo de riego en curso, además de la indicación de la línea que se encuentra activada así como los minutos que faltan para que termine el riego en dicha línea. También se indica la válvula que se encuentra abierta mediante el parpadeo del testigo correspondiente. Terminado el ciclo de riego, en el display se visualiza el símbolo de espera del riego y el tiempo que falta para que inicie el siguiente ciclo de riego. (ejemplo de riego con selector FREQUENCY programado en 8 h).

1


testigo
válv. 1

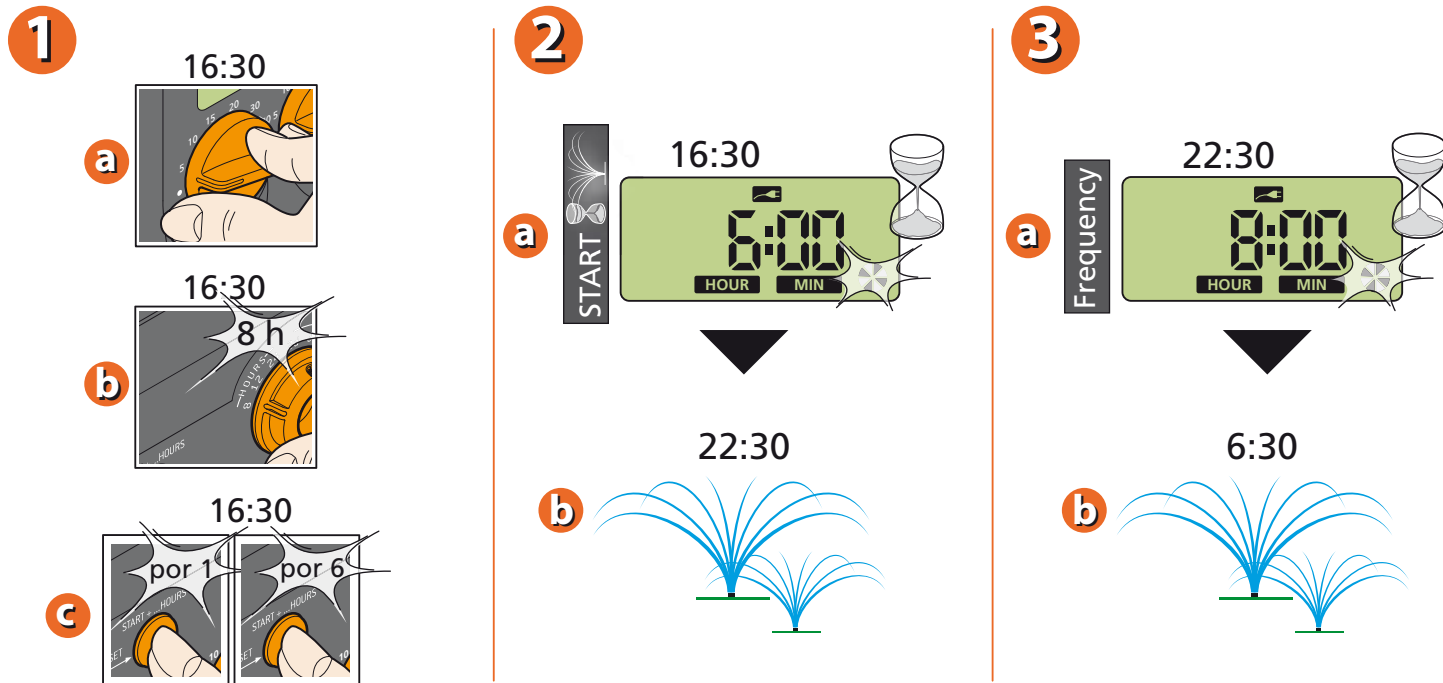
2

Ejemplo de riego con selector FREQUENCY programado en 8 h



Para Multipla AC 230/24V LCD (cód.): 8058

Ejemplo de programación: a las 16:30 horas se programa la duración del riego de todas las líneas (selectores LINE) y la frecuencia de riego de 8 h (selector FREQUENCY). Si desea que el riego no inicie inmediatamente sino a las 22:30 horas (es decir, tras 6 horas). Pulse una vez la tecla START+... y, luego, púlsela otras seis veces, hasta que en el display se visualice 6:00. Al cabo de algunos segundos, inicia una cuenta regresiva hasta llegar a 0:00 a las 22:30 h; el riego iniciará y se repetirá cada 8 horas tal y como se ha programado mediante el selector FREQUENCY (es decir a las 22.30 h ; 6.30 h y a las 14.30 h)



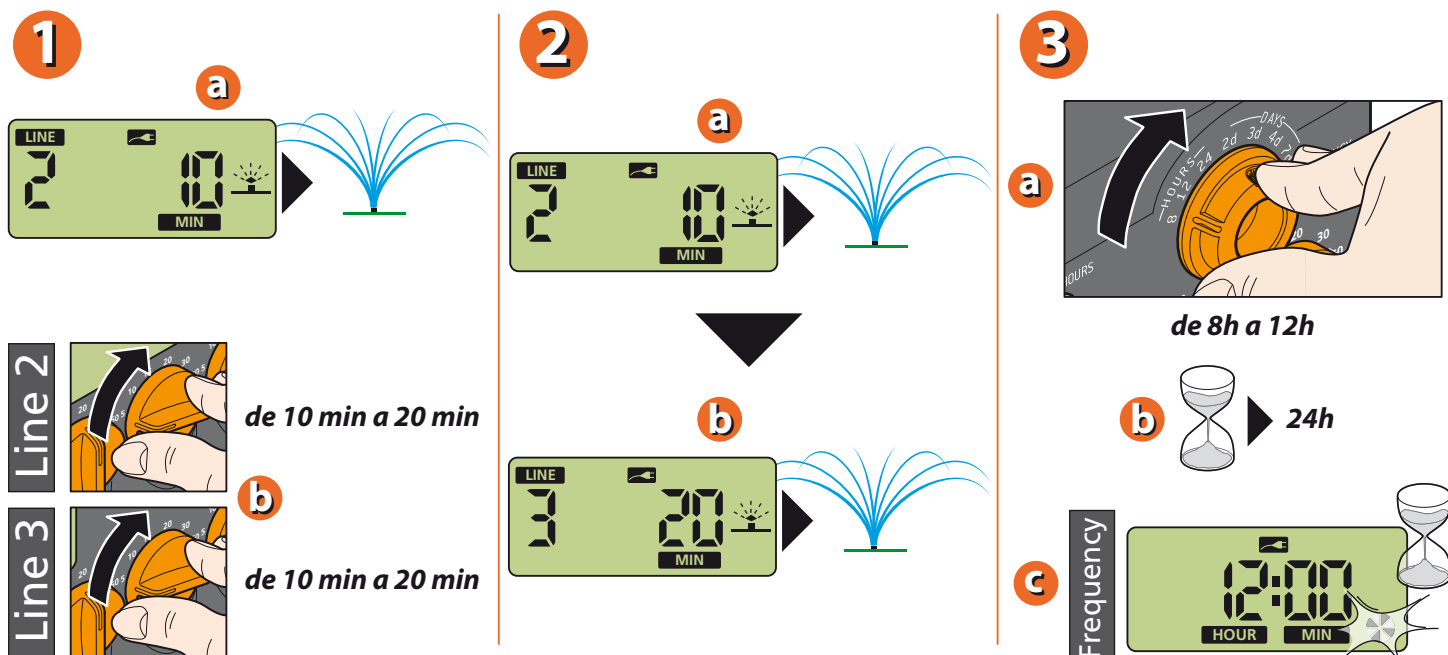
Para Multipla AC 230/24V LCD (cód.): 8058

Para modificar un programa de riego en ejecución, cambie las posiciones de los selectores LINE y FREQUENCY según desee.

El programador determina el mejor momento para hacer efectiva la modificación.

Ejemplos: - Durante un riego en el que está activada la línea 2, se cambia la posición de los selectores LINE (por ejemplo, de 10 min a 20 min): la duración del riego actual en la línea 2 no sufrirá ningún cambio mientras que la nueva programación de 20 minutos se efectuará cuando inicie el riego en la línea 3.

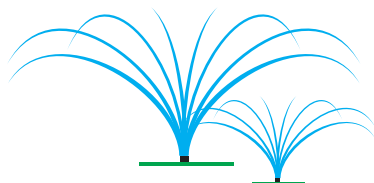
- Si se modifica la posición del selector FREQUENCY (por ejemplo, de 8 a 12 horas): la variación se efectuará transcurridas 24 horas desde que se ha realizado la modificación; luego, los ciclos de riego se repetirán según la nueva frecuencia programada, manteniendo invariado el horario de inicio (START).



Para Multipla AC 230/24V LCD (cód.): 8058

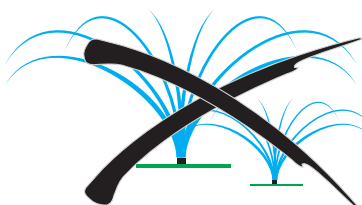
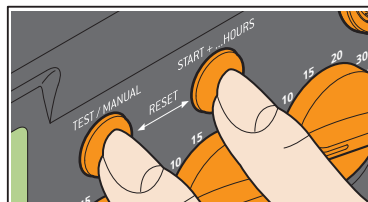
La función STOP interrumpe la ejecución de un ciclo de riego en curso. El riego se restablece regularmente en el ciclo siguiente, tras la pausa prevista, en función de lo que se haya programado mediante el selector FREQUENCY. Además, la función STOP permite anticipar el cierre de la válvula activada en modo TEST.

1



2

STOP

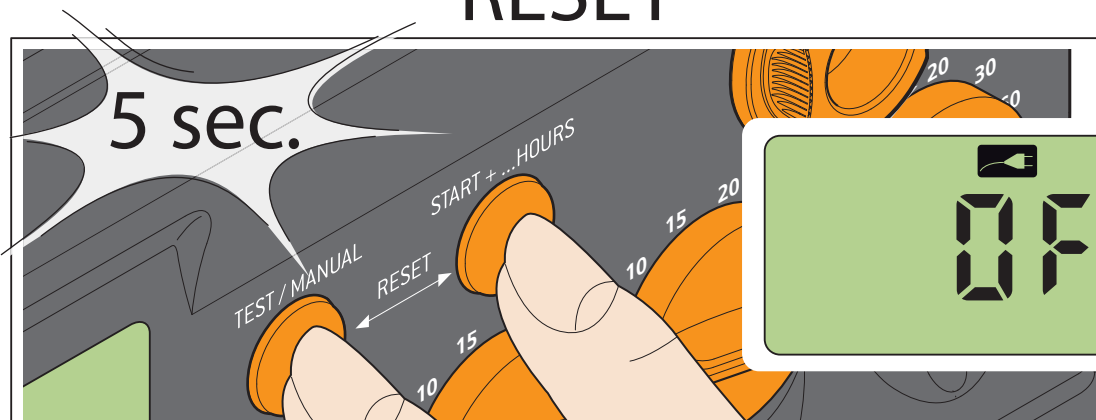


Para Multipla AC 230/24V LCD (cód.): 8058

La función RESET cierra la válvula si se encuentra abierta y apaga el programador. El riego se interrumpe hasta que se pulsa de nuevo la tecla START+..., o TEST. Para efectuar el RESET pulse simultáneamente las teclas START y START+... durante 5 segundos. En el display, se visualiza la palabra OFF.

1

RESET



Para Multipla AC 230/24V LCD (cód.): 8058

Para mayor información, consulte el manual de instrucciones contenido en el paquete.