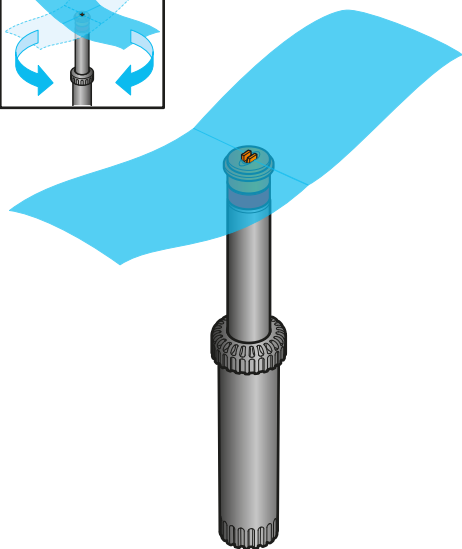
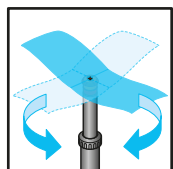
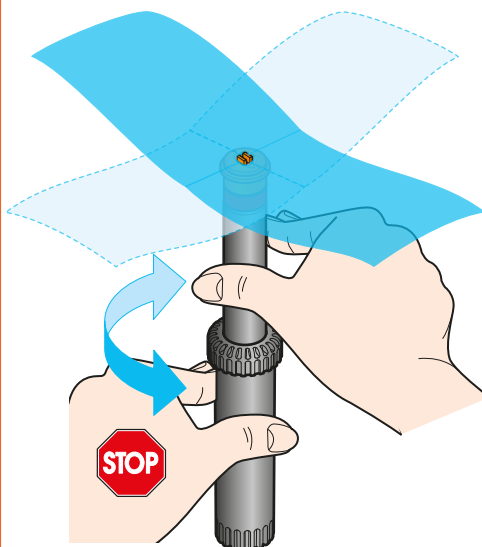
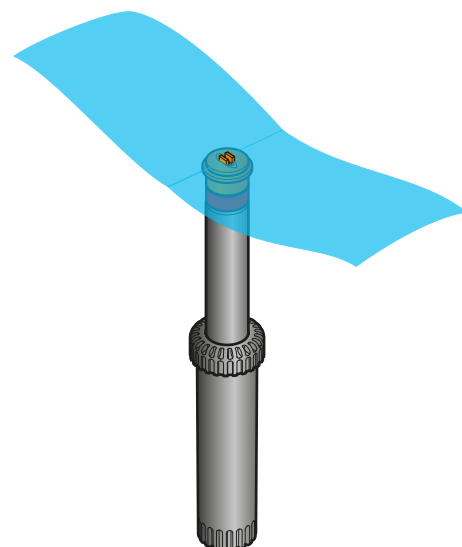


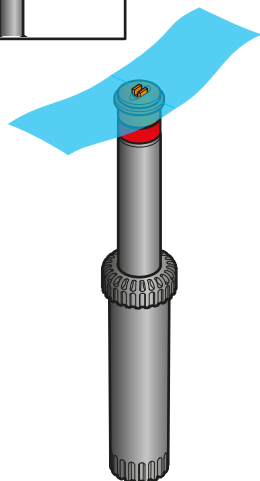
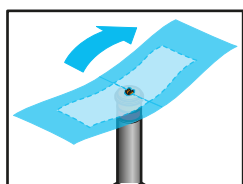
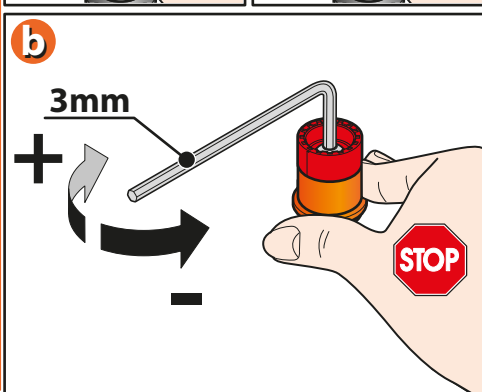
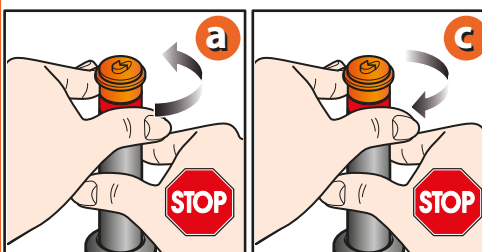
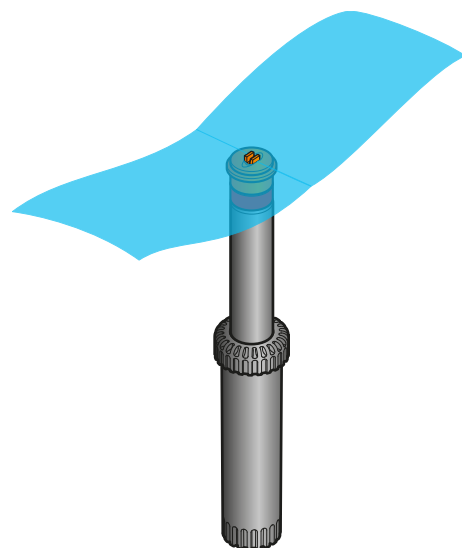
ORIENTACIÓN DEL CHORRO DE AGUA.

Esta operación sirve para variar la dirección del chorro y se debe efectuar mientras el equipo está funcionando. Gire la varilla del difusor con una mano, sujetando el cuerpo con la otra.

1

2

3


Para Pop-Up (cod.): 90109

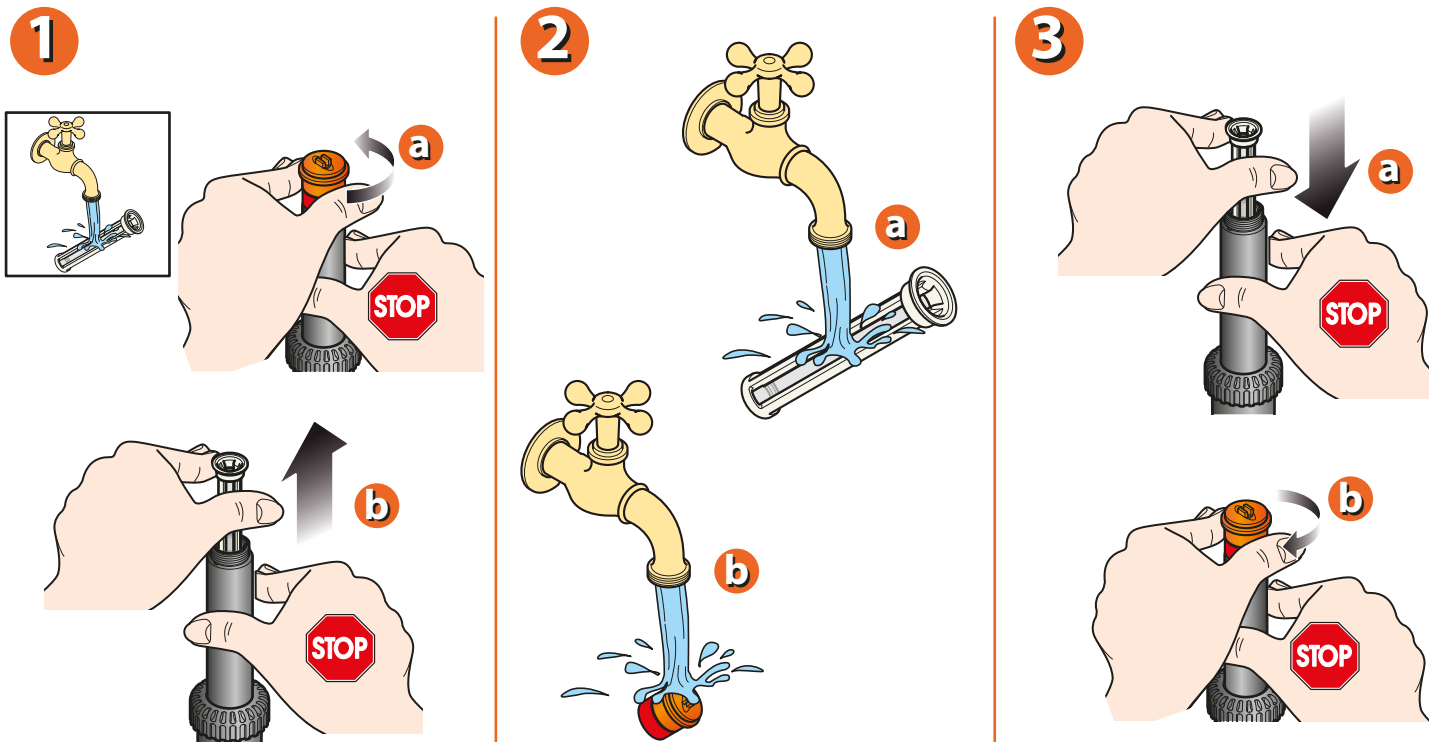
REGULACIÓN DEL ALCANCE. Para aumentar o disminuir la longitud del chorro, efectúe las siguientes operaciones: desenrosque la parte superior del aspersor y, con la llave allen de 3 mm, gire el tornillo de regulación interno hacia la izquierda para disminuir el alcance y hacia la derecha para aumentarlo.

1

2

3


Para Pop-Up (cod.): 90109


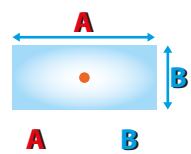
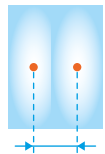
Si entran piedras, arena, tierra u otros objetos extraños en la tobera, efectúe la siguiente operación:

- mantenga bloqueada la varilla del aspersor con un mano y desenrosque la parte superior con la otra mano;
- extraiga el filtro y límpielo, junto a la parte superior, con un chorro de agua corriente;
- coloque el filtro en su alojamiento y enrosque la parte superior del aspersor.



Para Pop-Up (cod.): 90109

Tablas de consumos de los aspersores.

Pop-Up centro banda (cod.): 90109				20,3 m²
Bar	l/min	m ²		
1,5	6,8	13,2	12,0 x 1,1 m	1,2 m
2,0	8,3	17,2	13,2 x 1,3 m	1,2 m
3,0	10,2	20,3	13,5 x 1,5 m	1,2 m

Para Pop-Up (cod.): 90109

Para mayor información, consulte el manual de instrucciones contenido en el paquete.