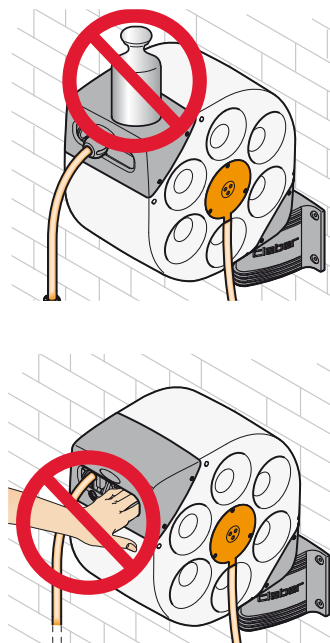
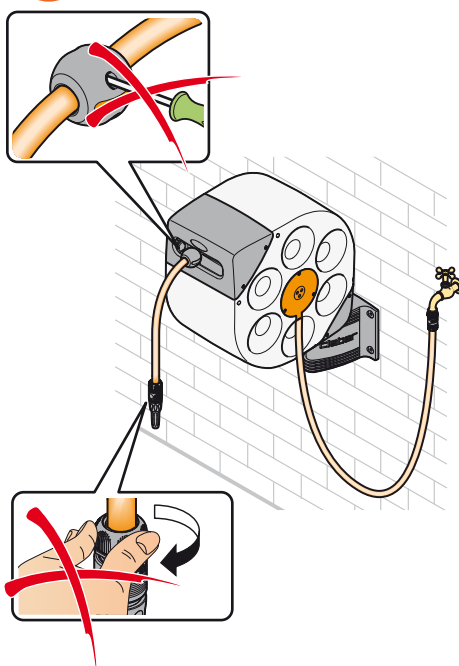
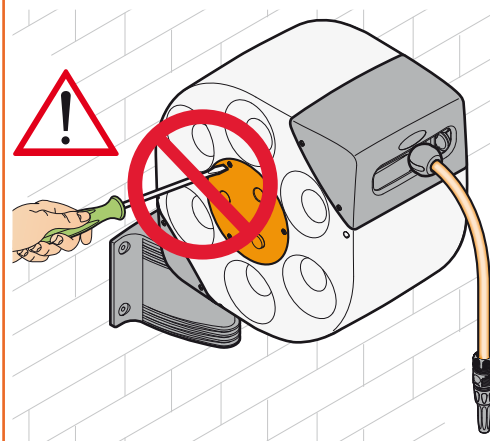
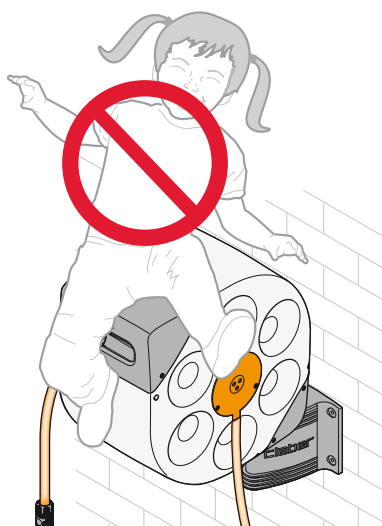
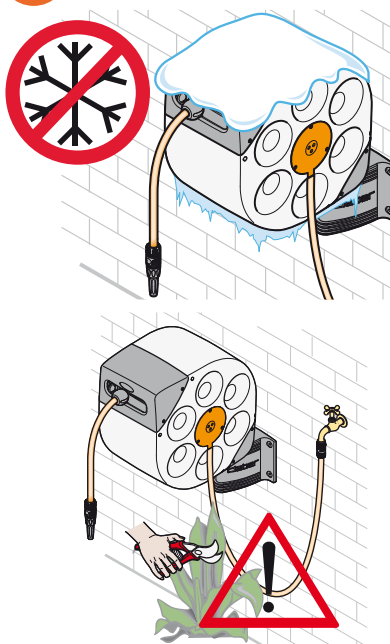
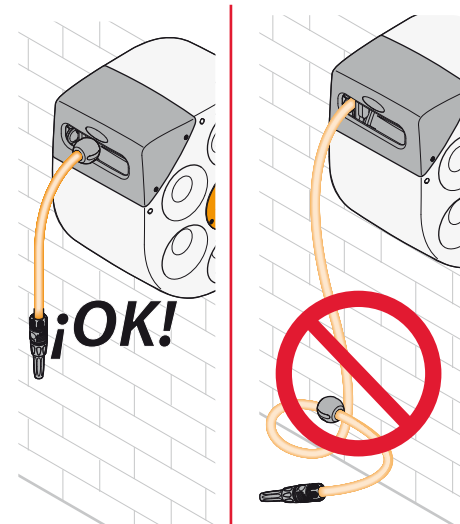
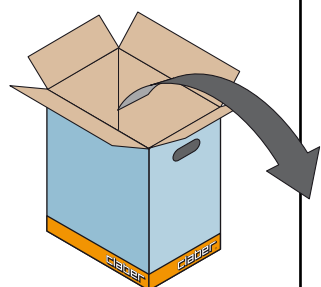


**Advertencias de seguridad.** No abra nunca Rotoroll para inspeccionarlo, sustituir componentes o repararlo por su cuenta: el muelle del mecanismo de enrollado podría salirse de su alojamiento y provocar daños y lesiones a personas, animales o cosas de los que no se hace responsable el Fabricante. Para cualquier problema de funcionamiento y/o sustitución de componentes, diríjase a su distribuidor Claber y solicite recambios originales y autorizados por el Fabricante: el incumplimiento de esta norma invalida la Garantía y exime al Fabricante de toda responsabilidad.

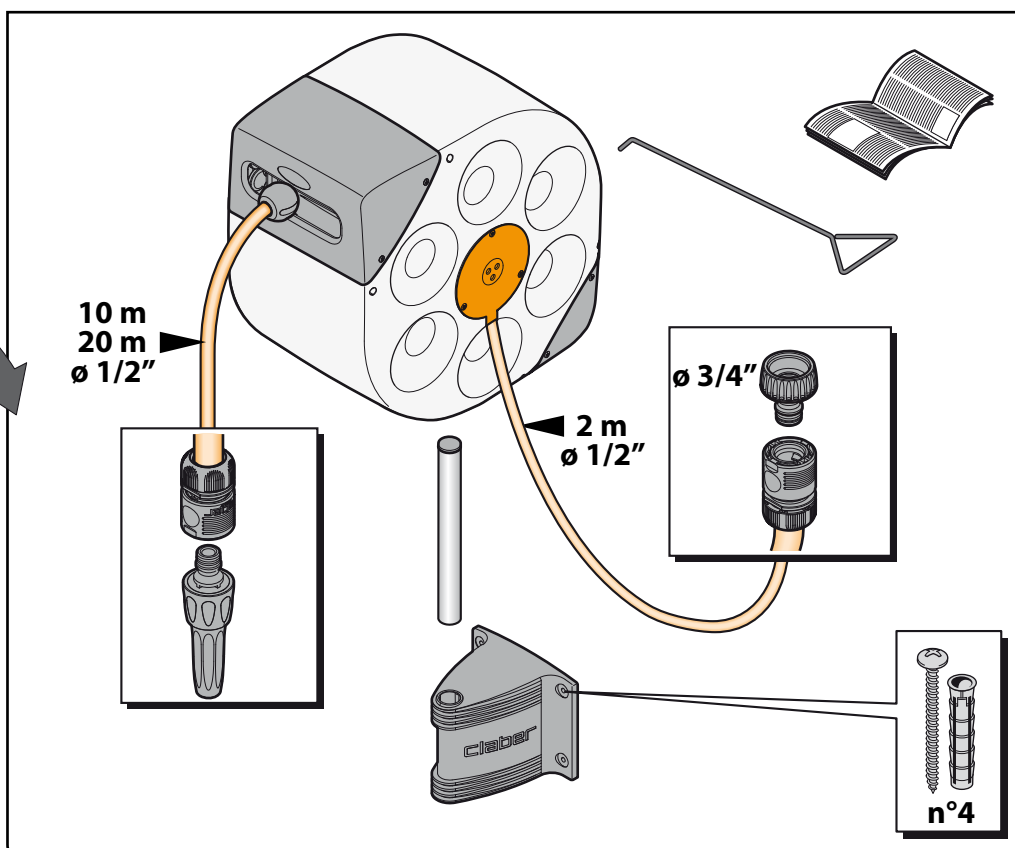
- Rotoroll está diseñado y fabricado para enrollar por deslizamiento una manguera de riego según las indicaciones facilitadas en este manual: cualquier otro uso debe considerarse indebido y potencialmente peligroso para personas, animales o cosas.
- Al llegar el invierno, desmonte Rotoroll del soporte mural y guárdelo en un ambiente cubierto y con calefacción, para evitar que quede expuesto a temperaturas excesivamente bajas. Antes de hacerlo, recuerde cerrar bien el grifo y vaciar completamente el agua de la manguera.
- ¡Asegúrese de que la manguera no sufra daños por objetos puntiagudos o cortantes!
- Cerciórese de que los niños no jueguen con Rotoroll o con partes de él: no apoye pesos sobre él (ej.: macetas de flores, etc.)
- Después de cada uso, cierre el grifo y enrolle completamente la manguera acompañándola hacia su alojamiento: de esta manera, además de mantener su jardín bien ordenado, evitará someter el muelle interno a una tensión inútil y prolongada.
- ¡No quite nunca al mismo tiempo el racor y la sujeción de la manguera!

**1**

**2**

**3**

**4**

**5**

**6**


**Piezas incluidas.**

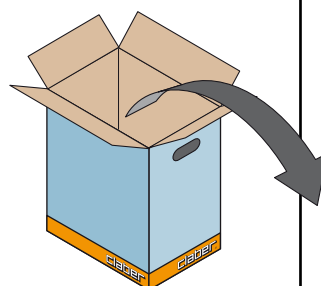


**ROTOROLL  
AUTOMATIC**  
8988 - 10 m  
8990 - 20 m

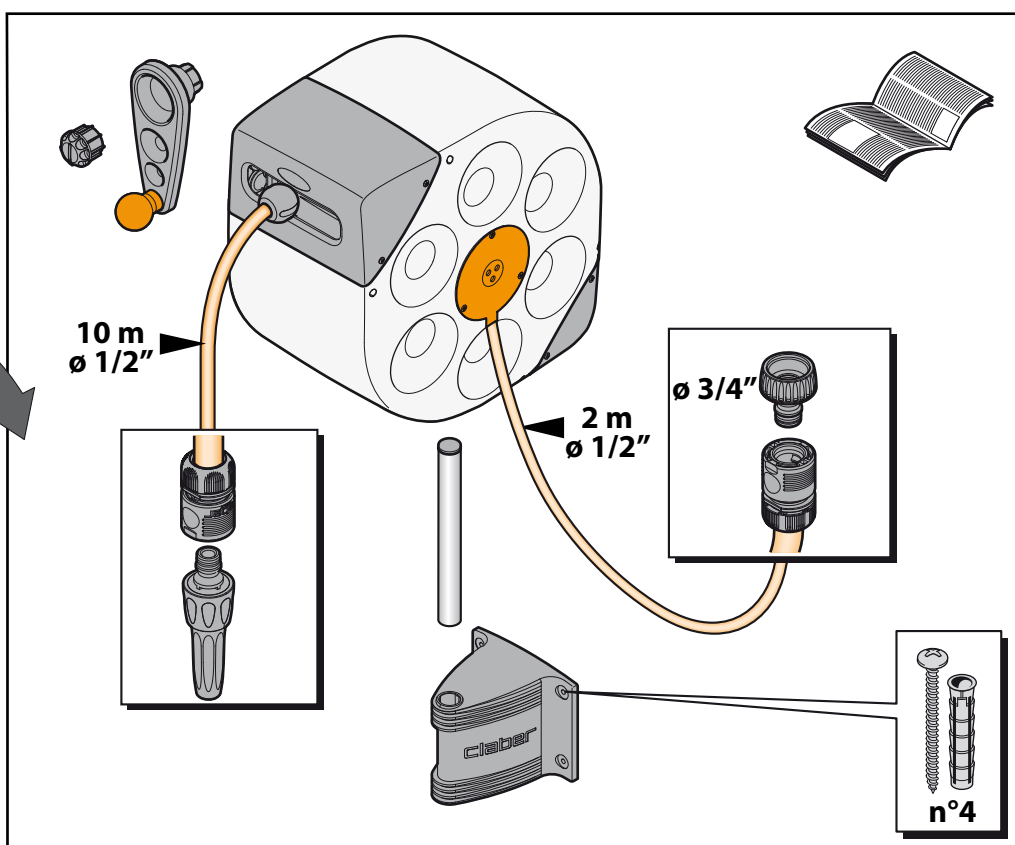


Para Rotoroll (cód.): 8988 - 8990

**Piezas incluidas.**

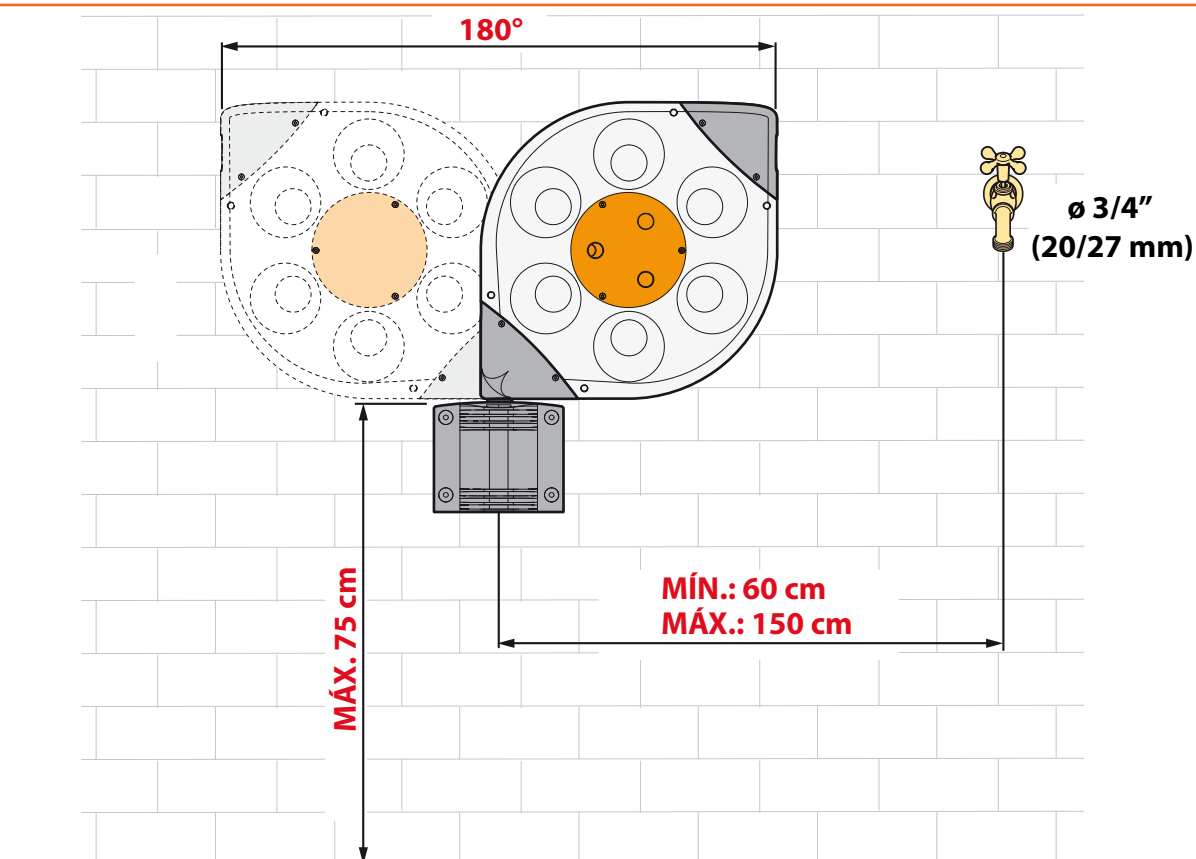


**ROTOROLL  
MANUAL**  
8986 - 10 m



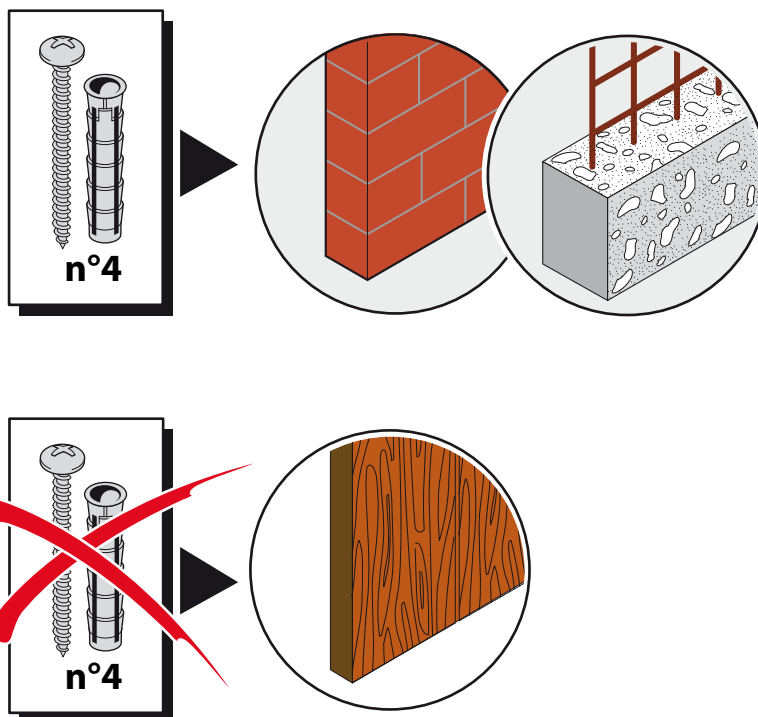
Para Rotoroll (cód.): 8986

**Colocación.**



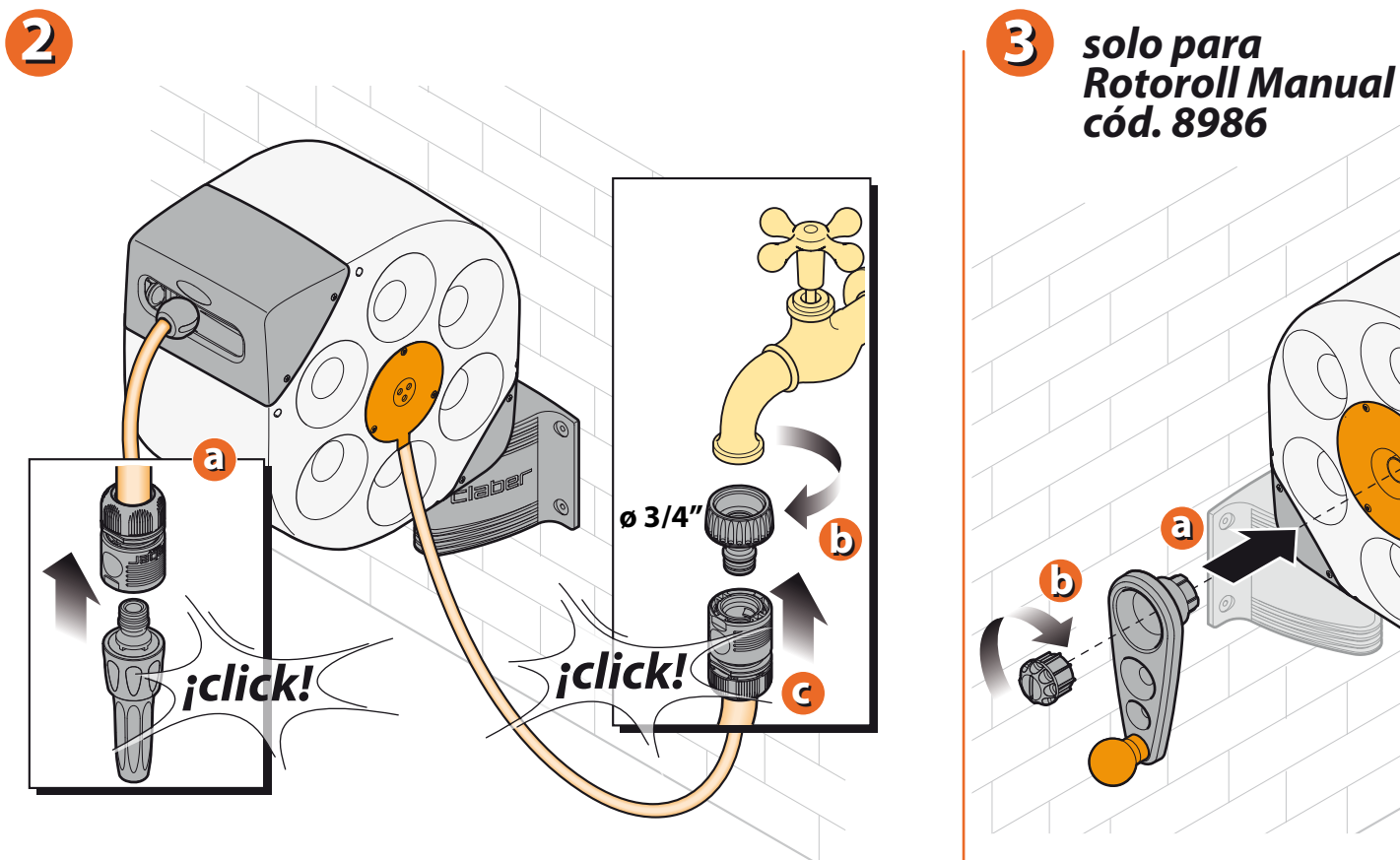
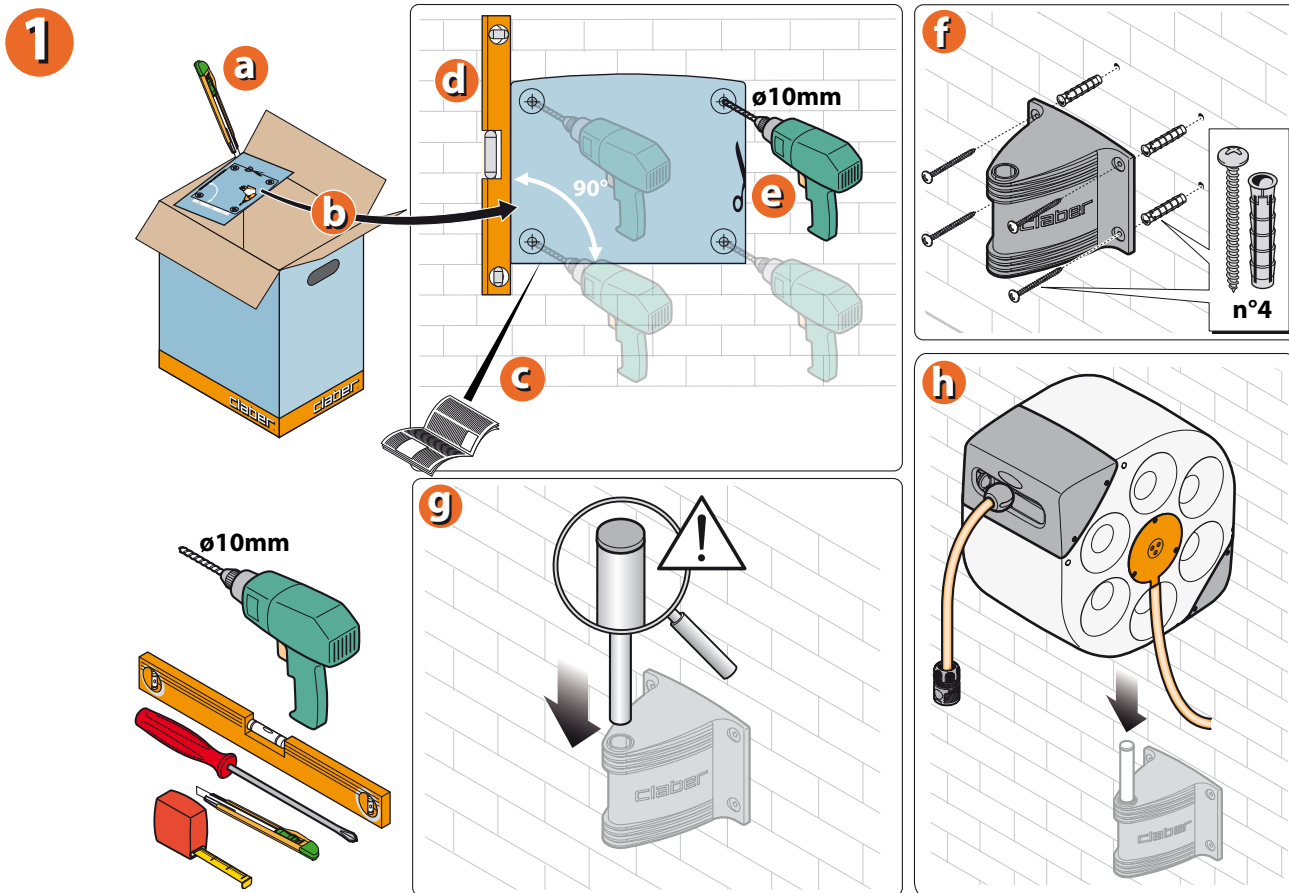
Para Rotoroll (cód.): 8986 - 8988 - 8990

**Tornillería incluida para la fijación.**



Para Rotoroll (cód.): 8986 - 8988 - 8990

## Instrucciones de montaje.



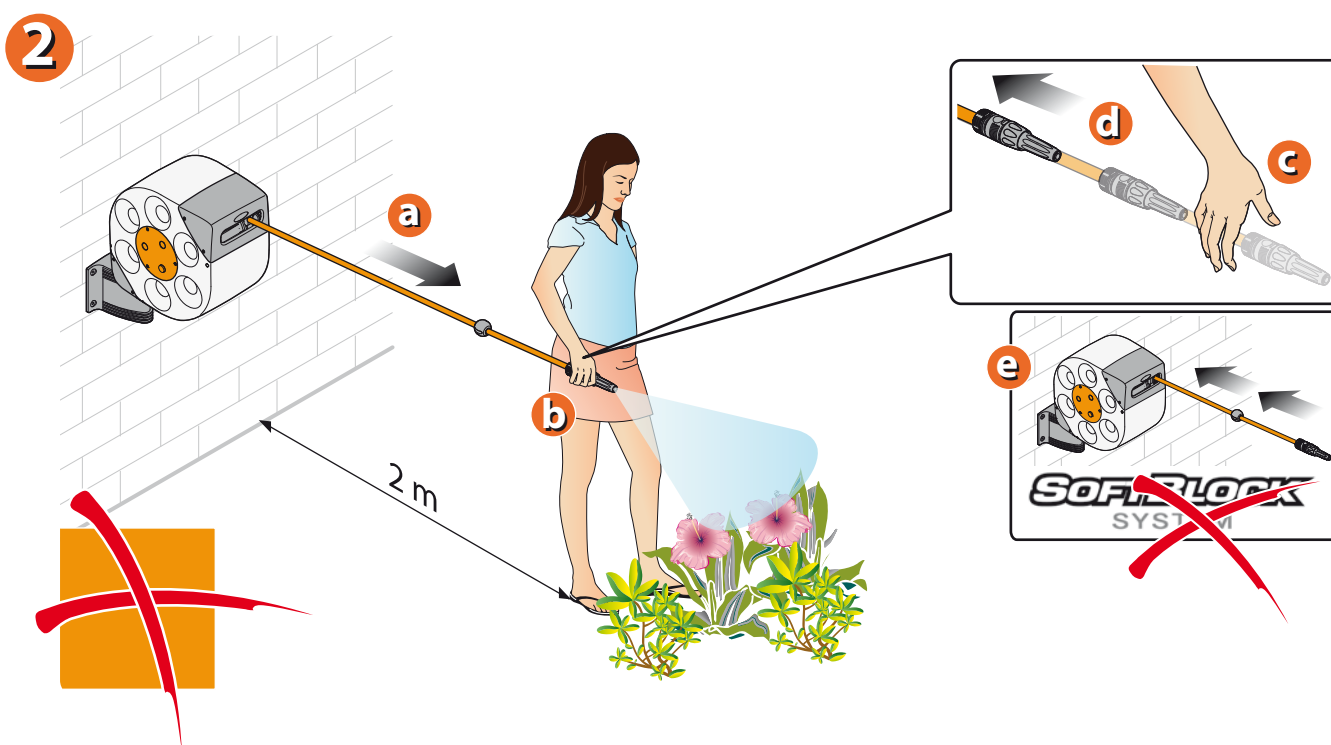
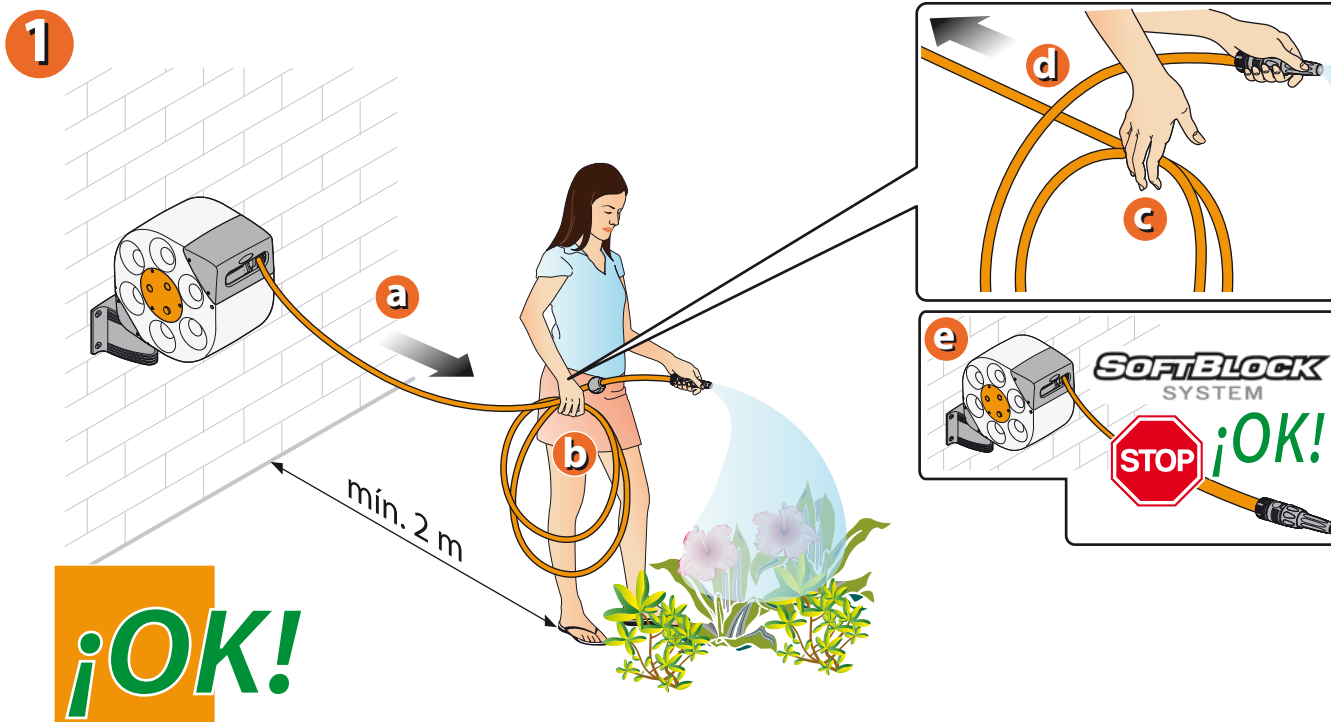
**USO.** ROTOROLL AUTOMATIC (cód. 8988/8990) enrolla automáticamente la manguera de jardín después del uso, manteniendo su zona verde siempre bien ordenada. Además incluye un dispositivo especial **SOFTBLOCK SYSTEM** que retiene la manguera mientras se riega, impidiendo que se enrolle por accidente si se le escapa de la mano, para una mayor funcionalidad y seguridad.

ROTOROLL MANUAL (cód. 8986) presenta un enrollado por deslizamiento guiado de tipo manual, realizado mediante la manivela situada en el lado izquierdo.

**CÓMO BLOQUEAR LA MANGUERA DURANTE EL RIEGO:** extraiga la manguera hasta llegar al punto que desea regar (a) y extraiga unas dos vueltas de manguera más, reteniéndolas con la mano (b). Abra la mano que sujeta las dos vueltas de manguera (c): esta comenzará a enrollarse (d) pero tras unos instantes el dispositivo **SOFTBLOCK SYSTEM** la retendrá en su sitio (e).

Importante: el dispositivo **SOFTBLOCK SYSTEM** se activa solo si la longitud del tramo de manguera extraído supera los 2 metros.

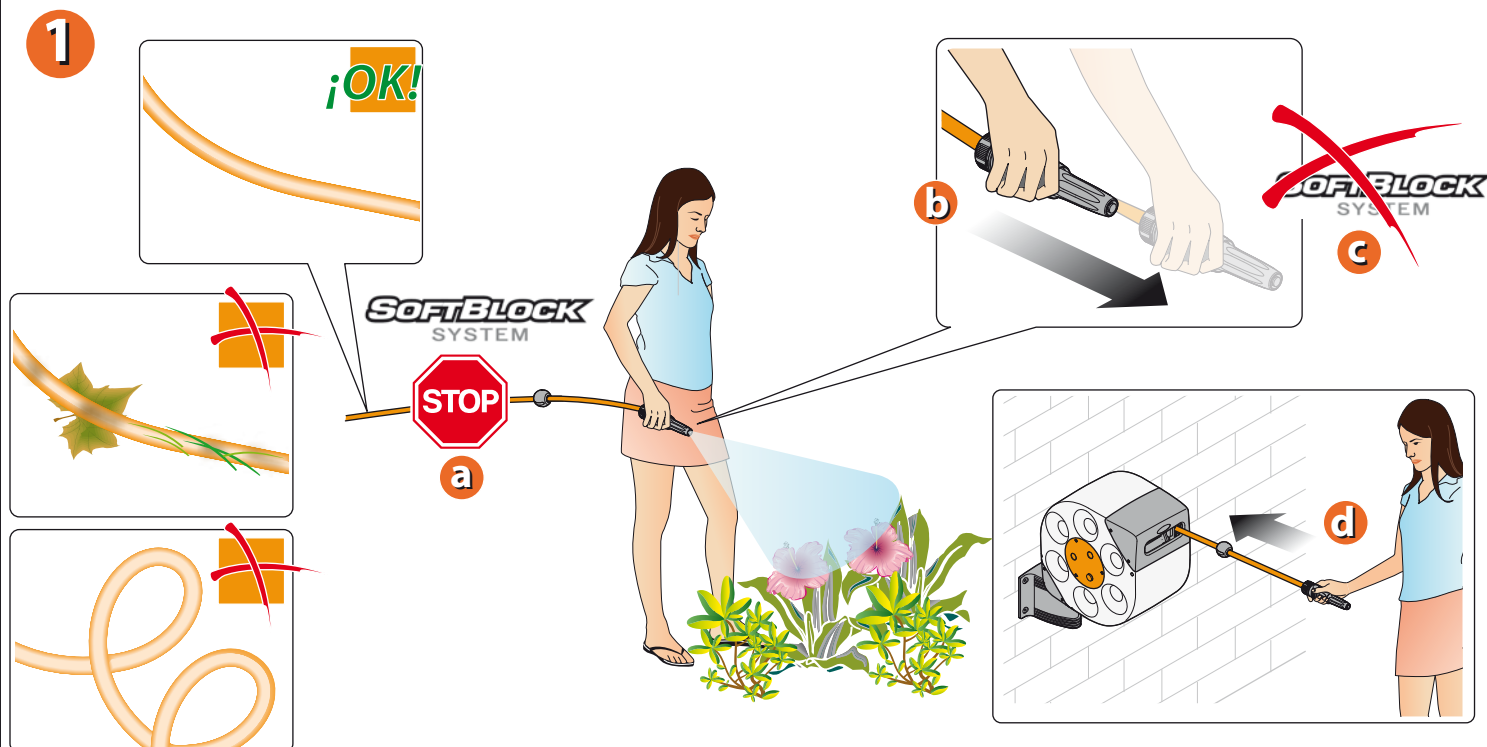
**CÓMO DESBLOQUEAR LA MANGUERA DURANTE EL RIEGO:** para desbloquear la manguera retenida por el dispositivo **SOFTBLOCK SYSTEM**, no tiene más que tirar de ella hacia adelante; para volver a bloquearla, siga las indicaciones anteriores.





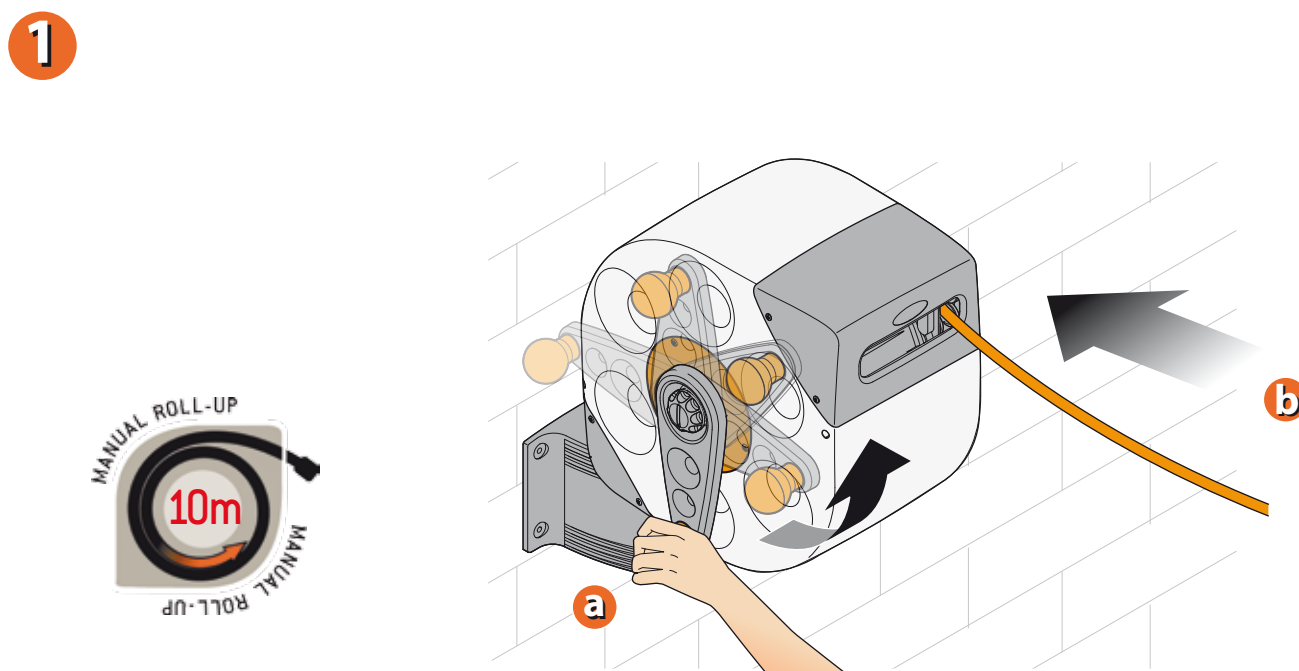
## USO. CÓMO ENROLLAR LA MANGUERA DESPUÉS DE REGAR.

**ROTOROLL AUTOMATIC (cód. 8988/8990):** tire de la manguera hacia adelante unos 10-20 cm (b) para desbloquear el dispositivo **SOFTBLOCK SYSTEM** (c); acompañe el enrollado de la manguera, sujetándola con la mano y caminando hacia ROTOROLL (d).



Para Rotoroll (cód.): 8988 - 8990

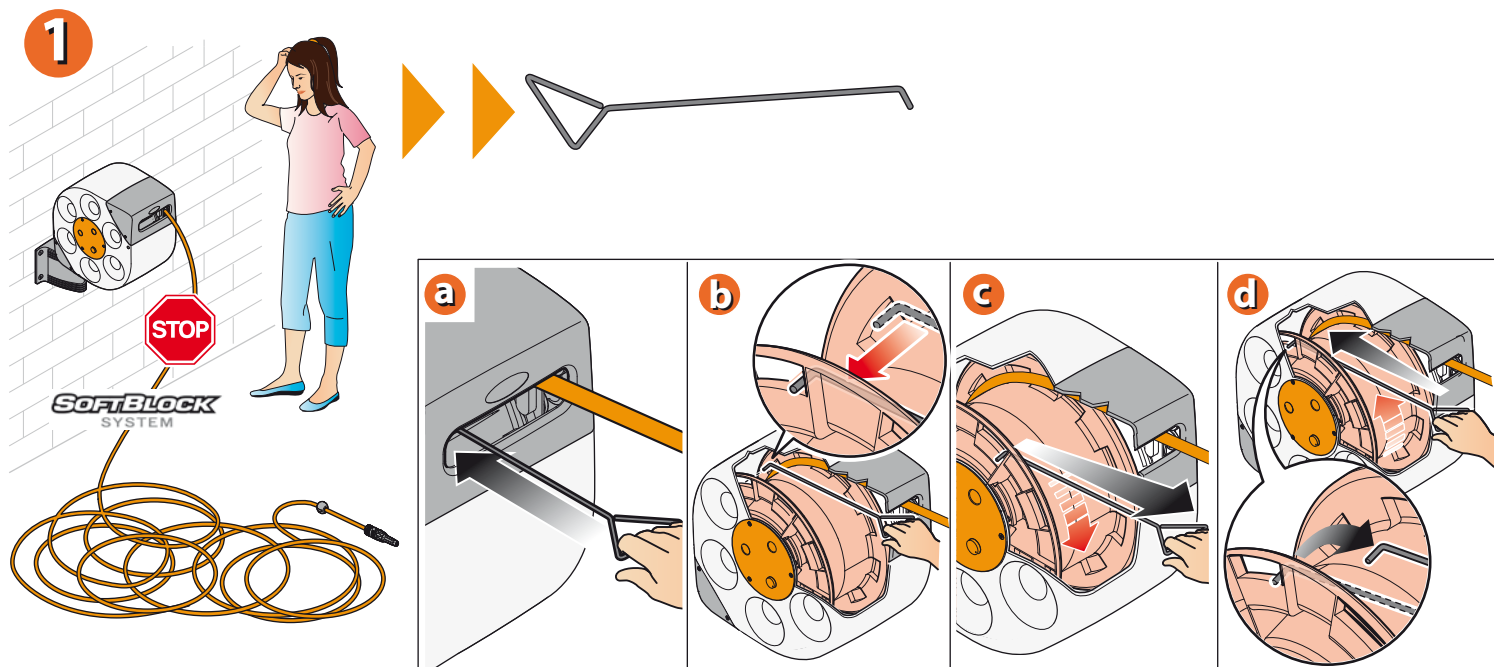
**ROTOROLL MANUAL (cód. 8986):** en este modelo, el enrollado es por deslizamiento guiado de tipo manual, que se realiza girando la manivela del lado izquierdo.



Para Rotoroll (cód.): 8986

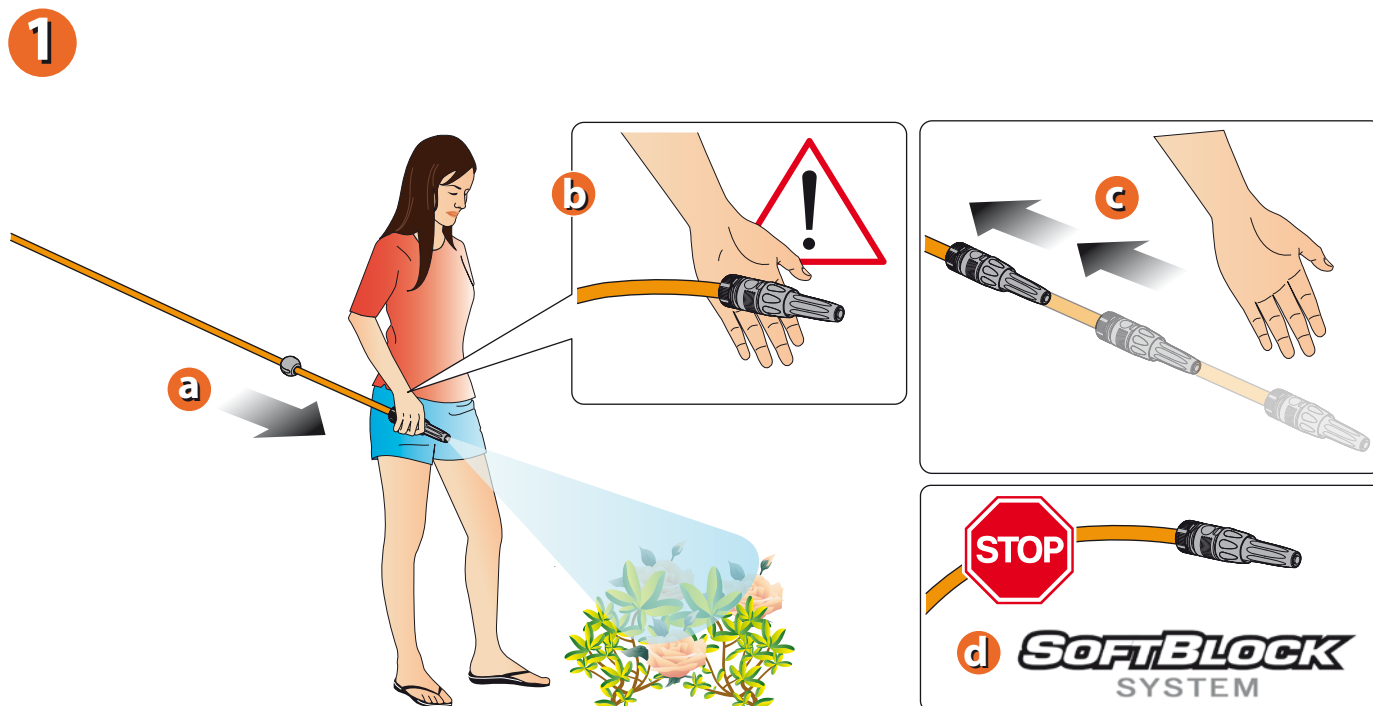
**USO.** No extraiga nunca la manguera con fuerza en toda su longitud. Si se diese el caso, deberá desbloquearse el enrollado con el gancho incluido, siguiendo el procedimiento indicado en la ilustración:

- Introduzca completamente el gancho en la ranura de salida de la manguera, manteniendo la curvatura orientada hacia la izquierda.
- Enganche uno de los dientes del tambor externo.
- Tire del gancho hacia afuera lo más posible.
- Suelte lentamente el gancho hacia el interior para permitir el desbloqueo. Con un leve giro a la derecha, desengánchelo y extraíga lo de la ranura. Extraiga el gancho y enrolle la manguera normalmente.



Para Rotoroll (cód.): 8986 - 8988 - 8990

**¡SEGURIDAD!** Gracias al dispositivo **SOFTBLOCK SYSTEM**, la manguera no adquiere velocidad durante el enrollado, con lo que se evita el peligro de golpear a personas, plantas u objetos.



Para Rotoroll (cód.): 8986 - 8988 - 8990

**MANTENIMIENTO.**

