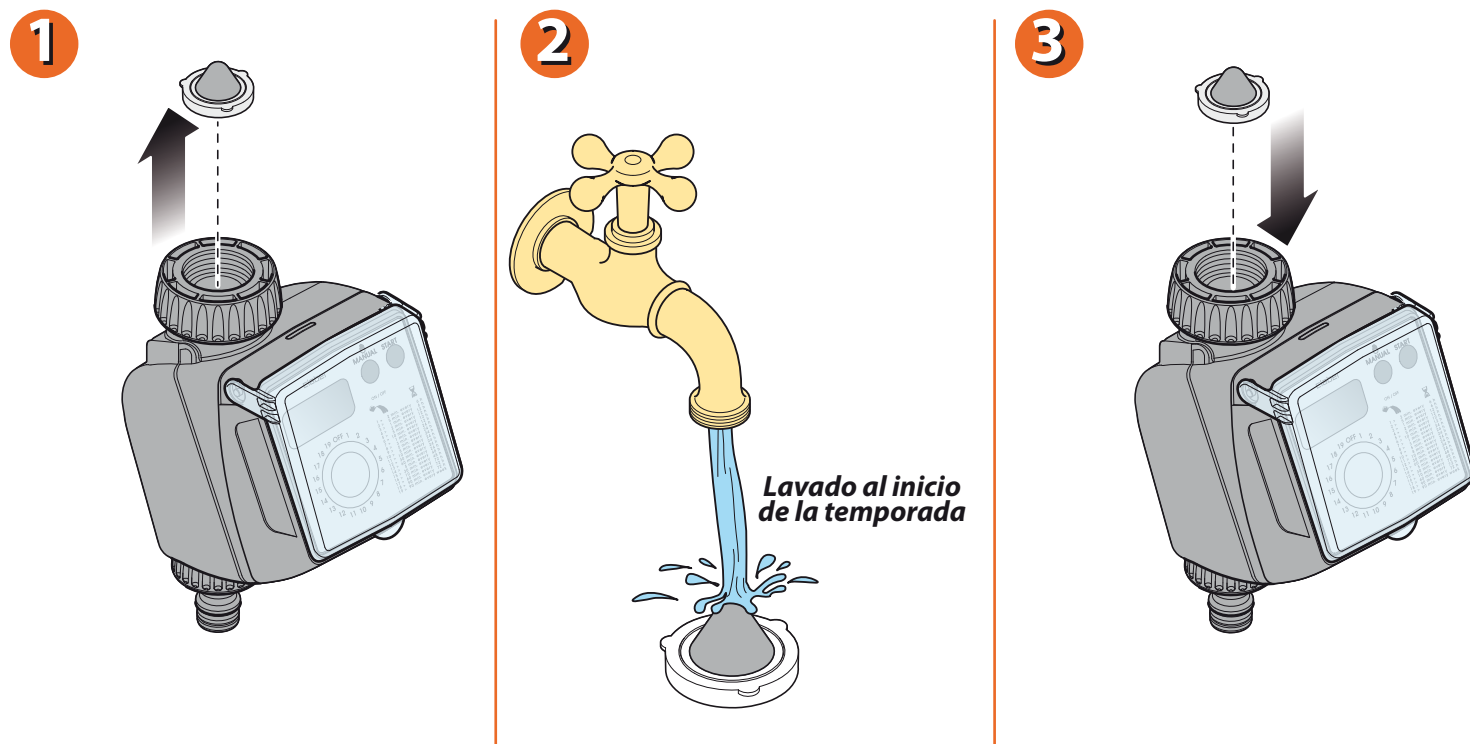
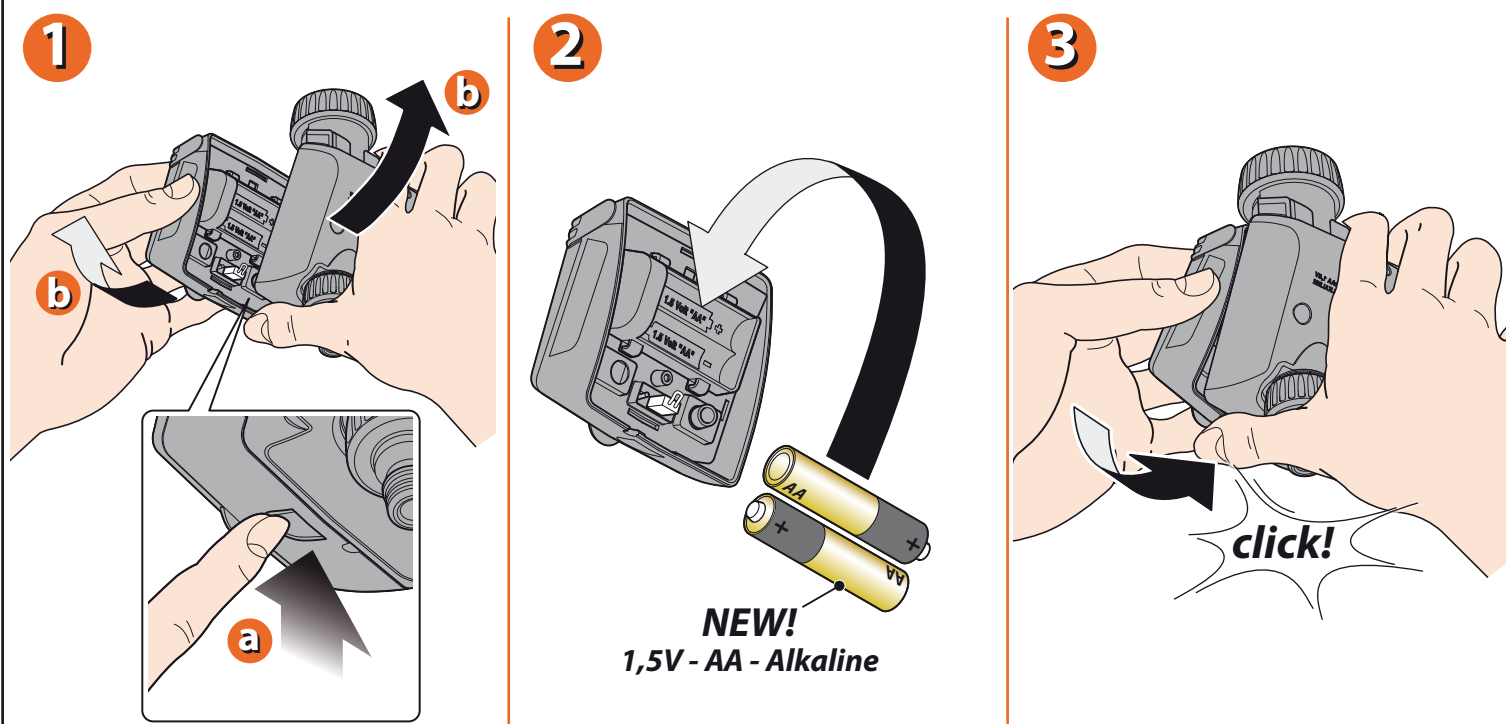


LIMPIEZA DEL FILTRO. El programador está dotado de un filtro de red metálica, que protege su funcionamiento a lo largo del tiempo. Controle el filtro periódicamente y lávelo al inicio de cada temporada. Para ello, extraiga el filtro y límpielo con un chorro de agua corriente.



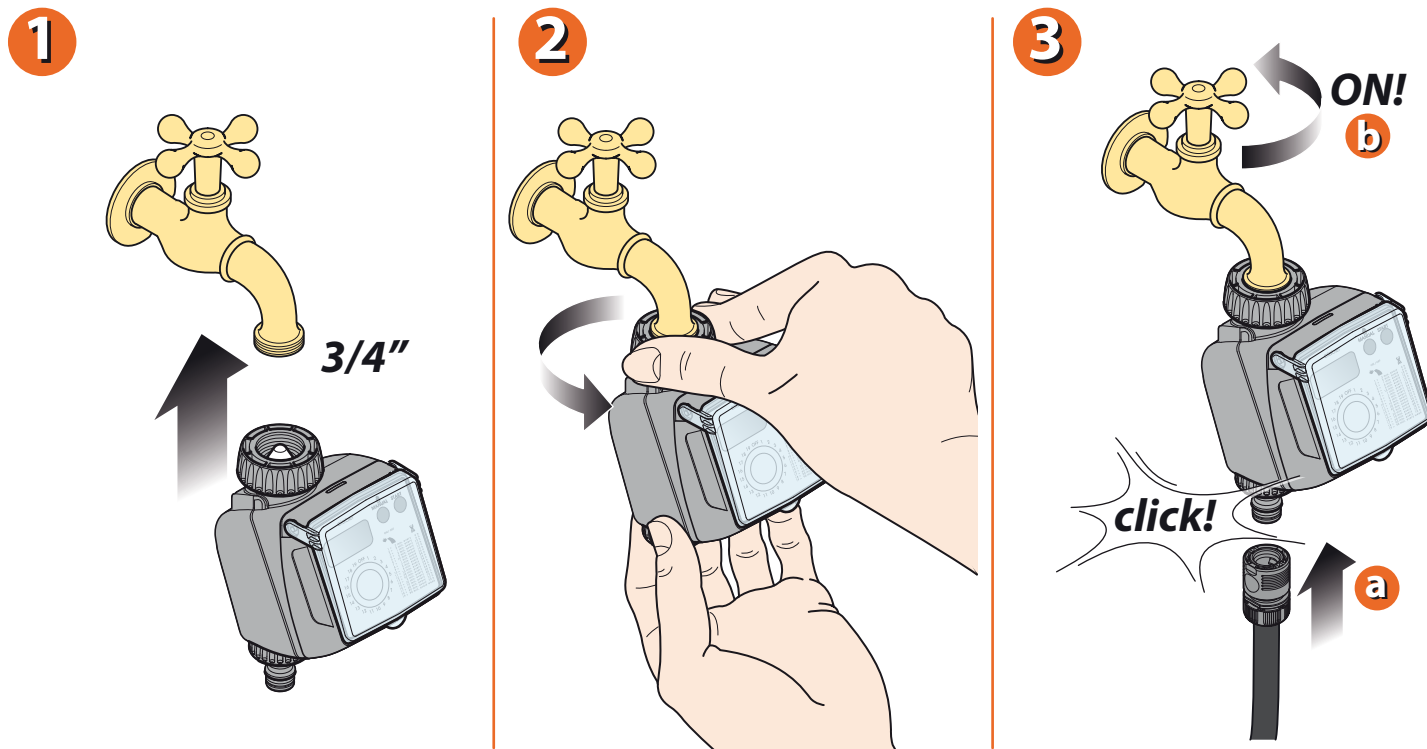
Para Tempo Logic (cod.): 8483

COLOCACIÓN/SUSTITUCIÓN DE LAS PILAS. Para colocar/sustituir las pilas, presione el botón y, al mismo tiempo, desenganche la parte delantera del programador. Ponga dos pilas nuevas en su alojamiento respetando la polaridad. Si las pilas se sustituyen en un plazo de 2 minutos, la programación se mantiene memorizada. Cierre el programador acercando las dos partes y presionándolas hasta que oiga el clic de enganche. Importante: las pilas se han de sustituir siempre al inicio de cada temporada.



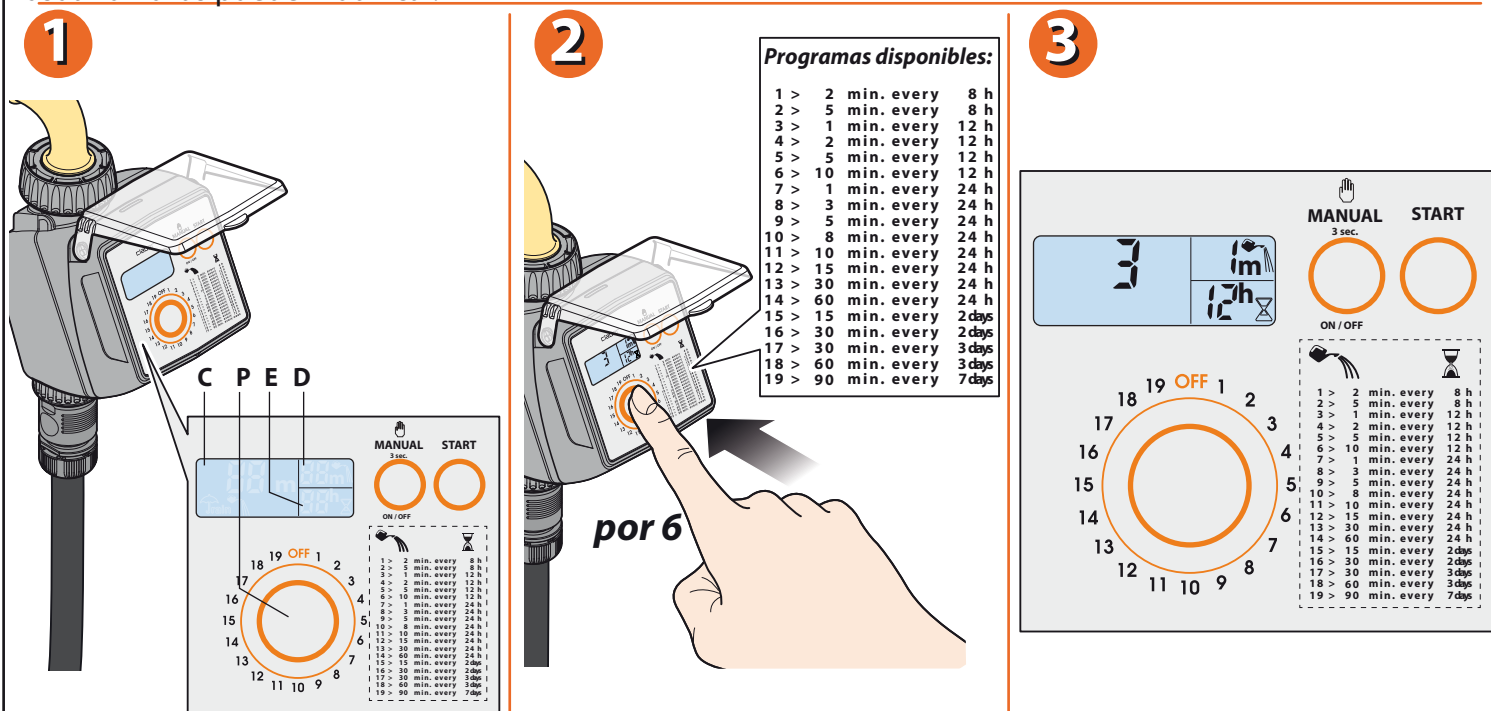
Para Tempo Logic (cod.): 8483

INSTALACIÓN. Instale el programador en un grifo doméstico según las siguientes instrucciones. Compruebe que el grifo posea una conexión roscada macho de 3/4" (si es necesario, utilice un adaptador). Enrosque la virola de apriete de la toma hembra de 3/4" al grifo. Atención: apriete la virola solo con la mano; no utilice pinzas ni otras herramientas. Conecte la línea de riego a la toma con conector rápido Quick-Click System o a la conexión roscada utilizando los empalmes correspondientes. Acuérdese de abrir el grifo del agua.





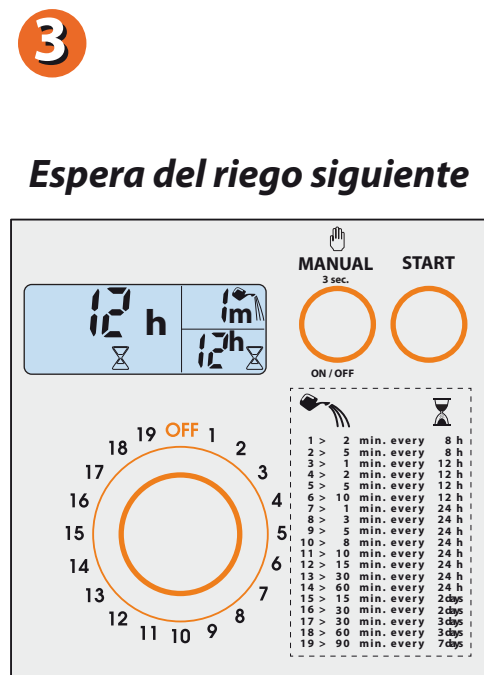
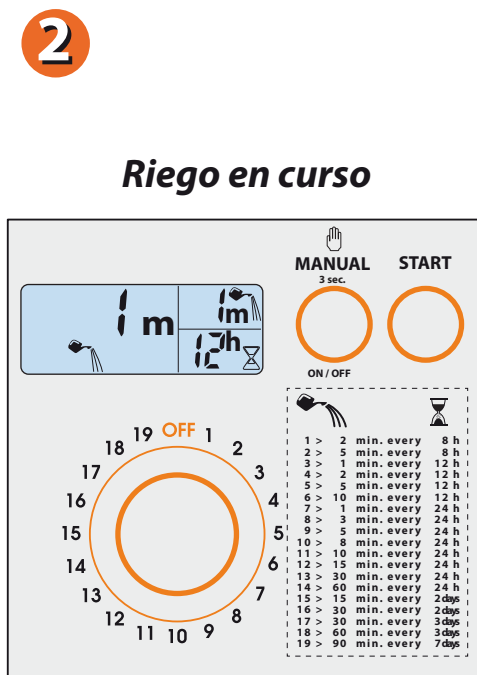
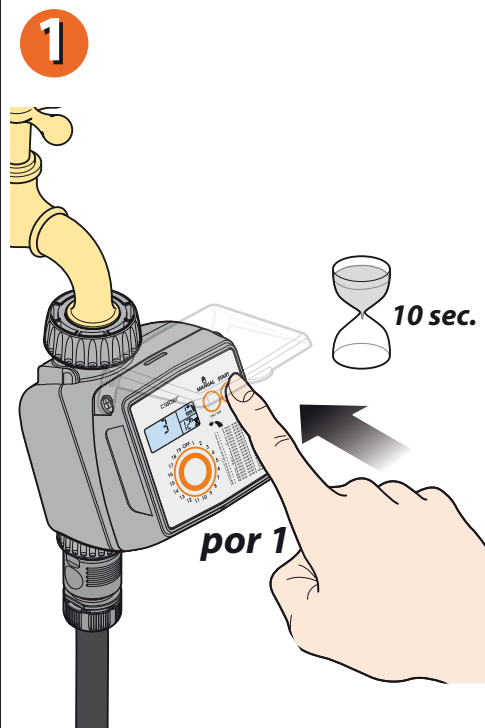
Para Tempo Logic (cod.): 8483

SELECCIÓN DEL PROGRAMA DE RIEGO. Pulse cualquier botón para encender el display. Pulse una o más veces el botón "P" hasta seleccionar el programa de riego deseado: por ejemplo, 3. El programa seleccionado se visualiza en el display "C" (3), la duración del riego en el display "D" (1 min) y la frecuencia del riego (intervalo de tiempo entre riegos consecutivos) en el display "E" (12 h). La duración y la frecuencia del riego ya están configuradas y el usuario no las puede modificar.




Para Tempo Logic (cod.): 8483

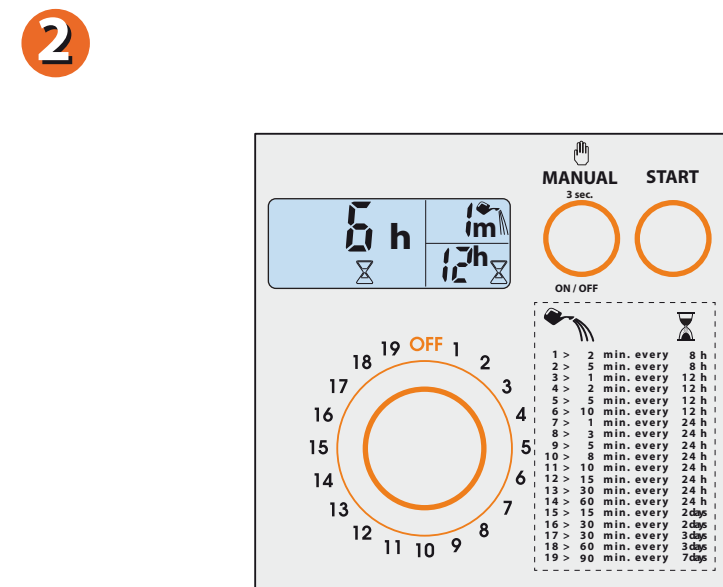
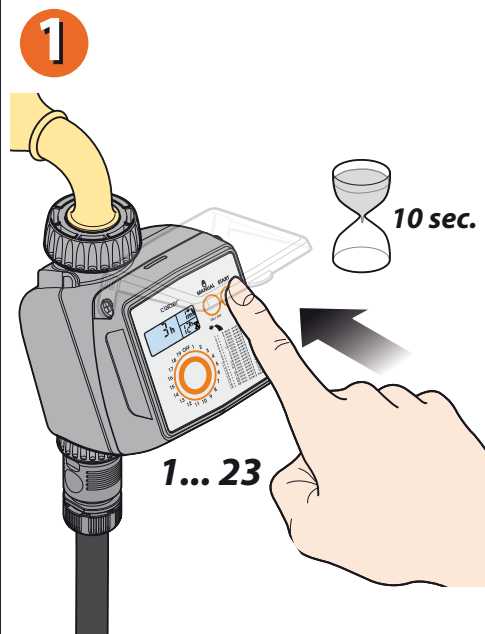
Inicio inmediato. Al cabo de 10 segundos de seleccionar el programa, pulse una sola vez el botón "START". Tras soltar el botón, el valor "0 h" parpadea tres veces en la pantalla y el riego automático empieza de inmediato. En el display "C" se visualiza el símbolo , que indica que hay un programa de riego en curso y el tiempo que falta para que finalice. Una vez finalizado el riego, en el display "C" se visualiza el símbolo  y el tiempo que falta para el riego siguiente.




Para Tempo Logic (cod.): 8483

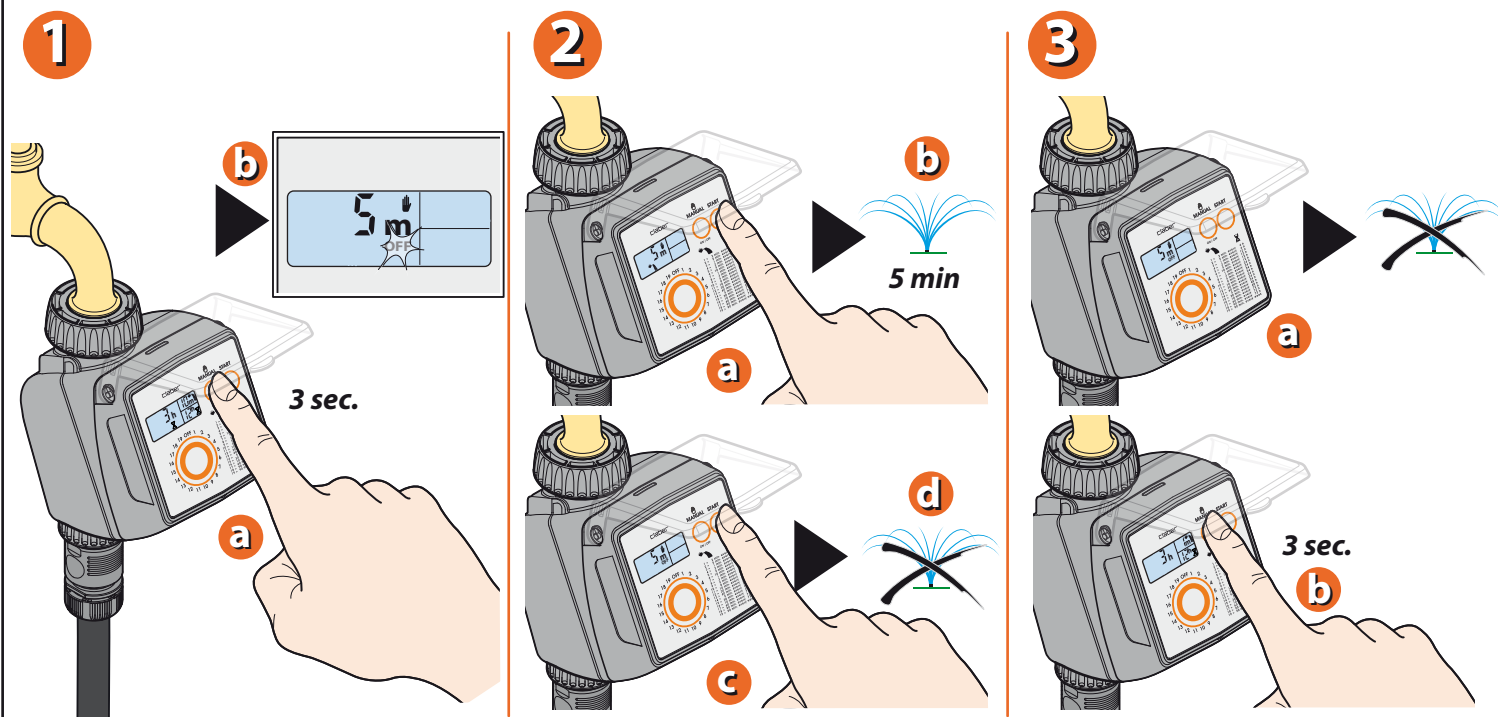
Inicio retardado. Al cabo de 10 segundos de seleccionar el programa, pulse varias veces el botón "START" hasta que en el display "C" se visualice el retardo de 1 a 23 horas para el inicio del riego automático (por ejemplo, 6 horas). Tras soltar el botón, el número de horas programadas parpadea tres veces y empieza la cuenta regresiva para el inicio del riego, visualizada en el display "C" sobre el símbolo .

Modificación de un programa de riego. Repita la programación tal como se describe en el apartado "Selección del programa de riego" (por ejemplo, del prog. 3 a 5). El nuevo programa sustituye al anterior sin que sea necesario efectuar ninguna otra operación.



Para Tempo Logic (cod.): 8483

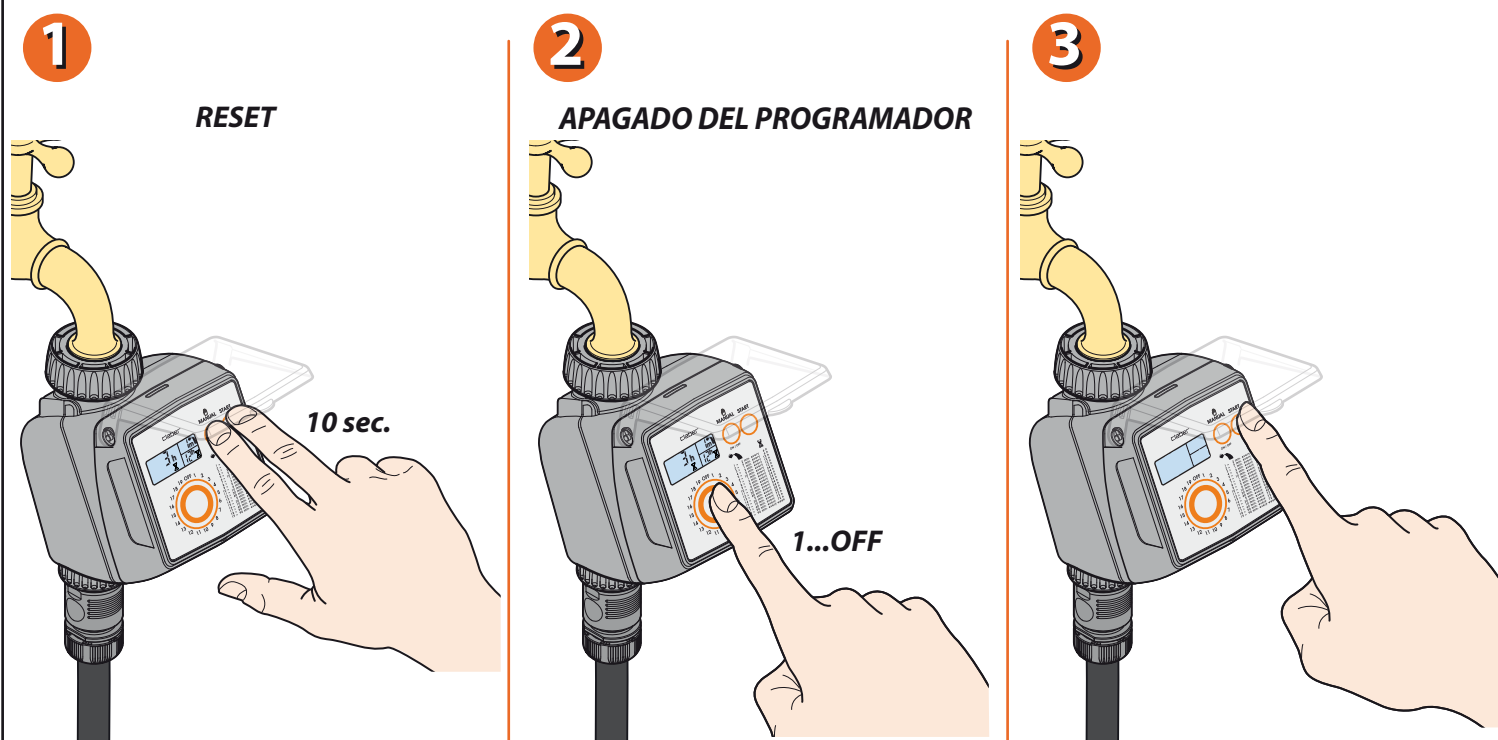
RIEGO MANUAL. Pulse el botón "MANUAL" durante al menos 3 segundos. Se accede al modo manual con la válvula apagada (OFF parpadeante). Pulse el botón "START": empieza un riego de 5 minutos (parámetro que el usuario no puede modificar), indicado por el símbolo . Para interrumpirlo antes de que transcurran 5 minutos, pulse de nuevo el botón "START". Para salir de la función manual, compruebe que la válvula esté apagada (OFF) y pulse el botón "MANUAL" por al menos tres segundos.



Para Tempo Logic (cod.): 8483

RESET. En cualquier momento es posible restablecer las configuraciones de fábrica pulsando simultáneamente los botones MANUAL y START durante al menos 10 segundos.

APAGADO DEL PROGRAMADOR. Si desea apagar el programador (por ejemplo, para guardarlo durante el invierno), pulse el botón "P" una o más veces hasta que visualice "OFF" y, luego, pulse el botón "START".

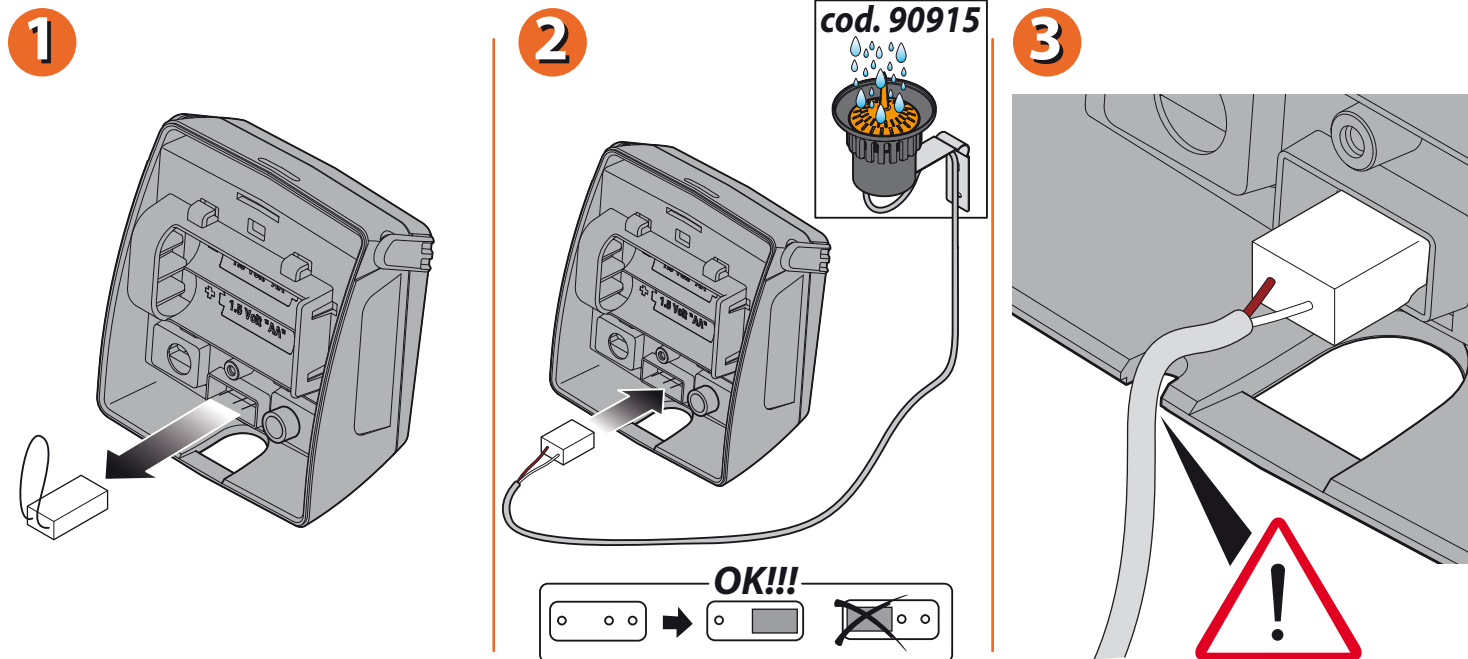


Para Tempo Logic (cod.): 8483

Sensor de lluvia Rain Sensor. El programador está preparado para conectarle un sensor de lluvia, por cable o por radiofrecuencia. Cuando el agua de lluvia recogida por el sensor es superior a 5 mm, el riego se interrumpe automáticamente y solo se reinicia cuando el agua se ha evaporado.

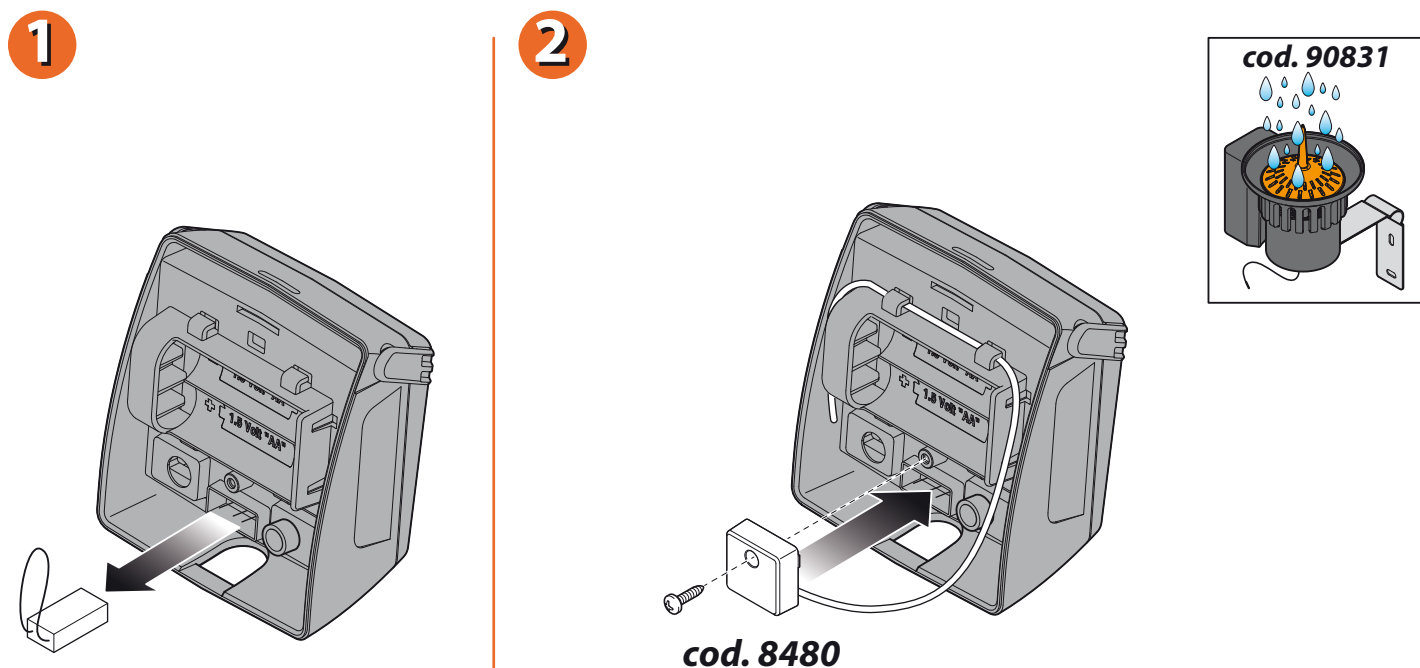
Instalación. Quite el puente de protección de los contactos sin utilizar ninguna herramienta. Si no utiliza el sensor de lluvia, el puente ha de estar instalado en los contactos.

Sensor de lluvia por cable. Conecte el conector del sensor. Compruebe que el cable bipolar entre por el correspondiente orificio previsto en la parte inferior del programador.



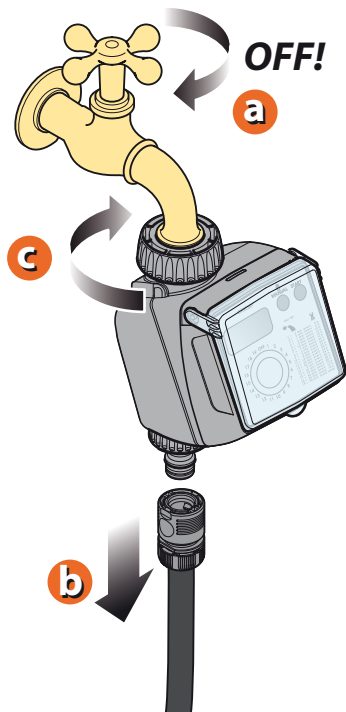
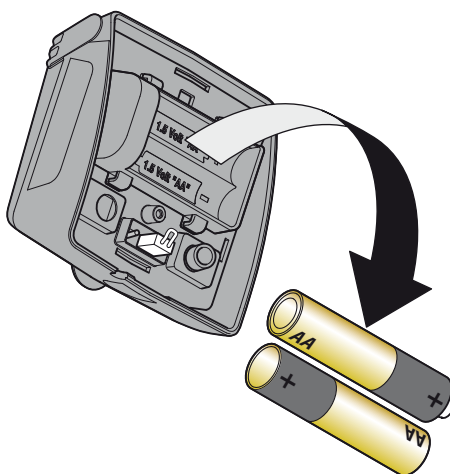
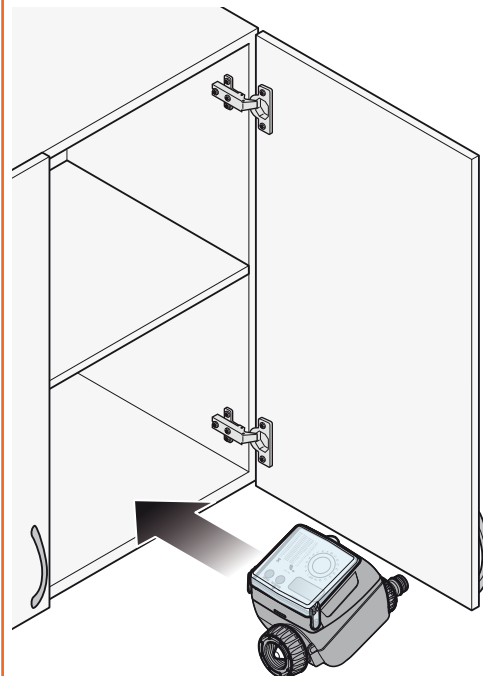
Para Tempo Logic (cod.): 8483

Sensor de lluvia por radiofrecuencia. Instale el sensor de lluvia por radiofrecuencia colocando la antena de hilo en los correspondientes sujetacables.



Para Tempo Logic (cod.): 8483

PROTECCIÓN DURANTE EL INVIERNO. Al final de la temporada de riego y antes de que llegue el frío invernal, quite el programador del grifo, sáquele las pilas y guárdelo todo en un lugar protegido contra el hielo y la humedad. De esta manera, su programador durará muchas primaveras, como si fuera nuevo.

1

2

3


Para Tempo Logic (cod.): 8483

Para mayor información, consulte el manual de instrucciones contenido en el paquete.