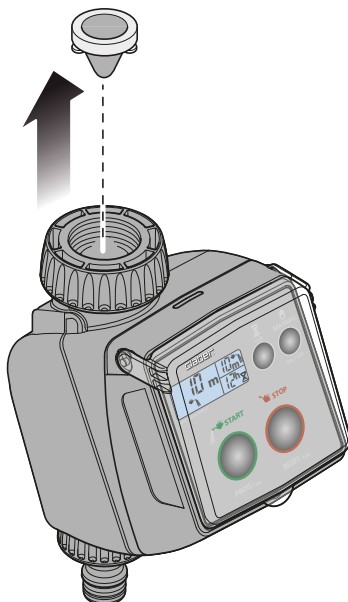
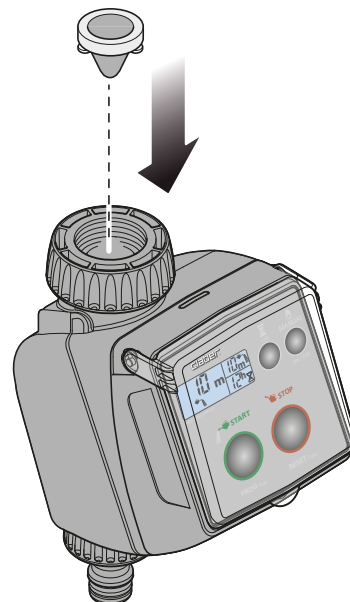


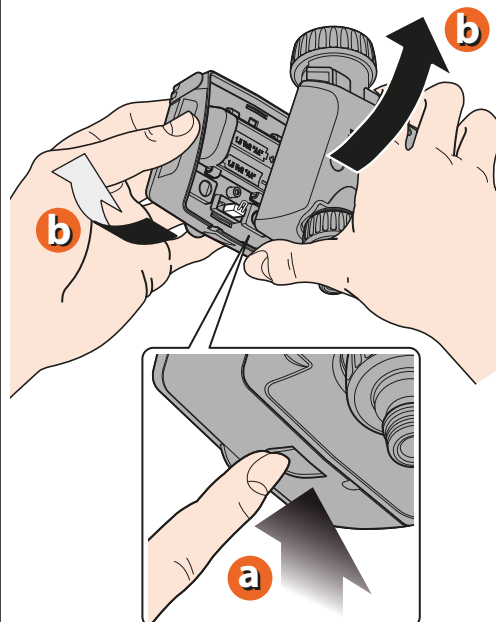
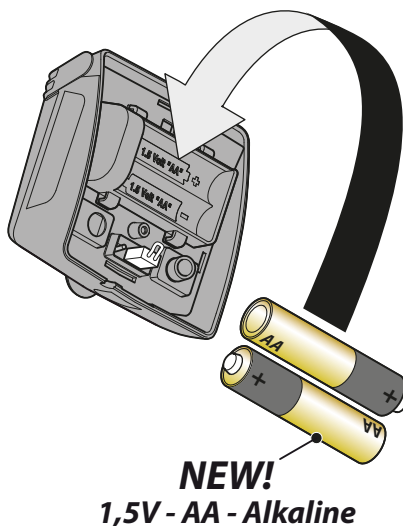
LIMPIEZA DEL FILTRO. El programador está dotado de un filtro de red metálica, que protege su funcionamiento a lo largo del tiempo. Controle el filtro periódicamente y lávelo al inicio de cada temporada. Para ello, extraiga el filtro y límpielo con un chorro de agua corriente.

1

2

3




Para Tempo Pratic (cód.): 8489

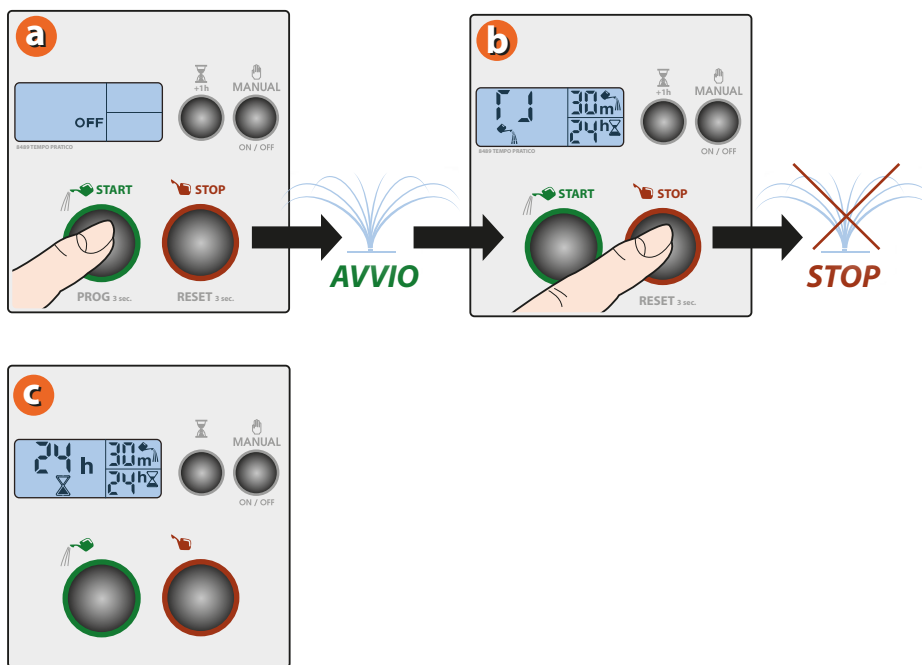
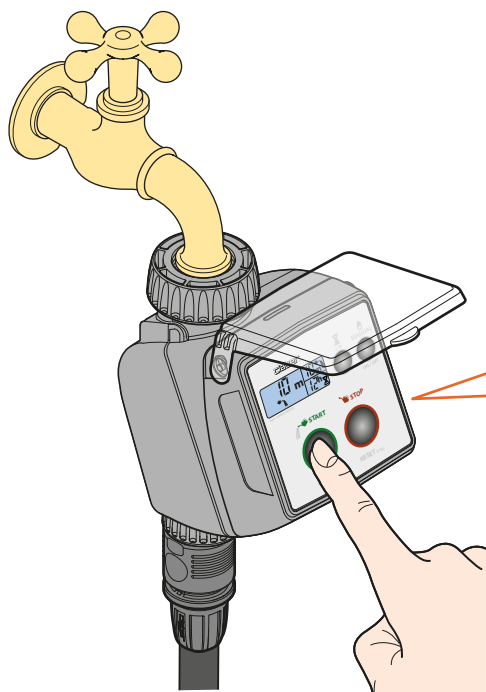
COLOCACIÓN/SUSTITUCIÓN DE LAS PILAS. Para colocar/sustituir las pilas, presione el botón inferior y, al mismo tiempo, desenganche la parte delantera del programador. Ponga dos pilas nuevas en su alojamiento respetando la polaridad. Si las pilas se sustituyen en un plazo de 2 minutos, la programación se mantiene memorizada; en caso contrario, se tendrá que volver a programar el programador. Cierre el programador acercando las dos partes y presionándolas hasta que oiga el clic de enganche. Importante: instale pilas nuevas y cargadas al inicio de cada temporada. Acuérdese de abrir el grifo del agua.

1

2

3


Para Tempo Pratic (cód.): 8489




PROGRAMACIÓN CON MEMORIZACIÓN DE UN RIEGO "PILOTO". Pulse cualquier botón para encender el display.

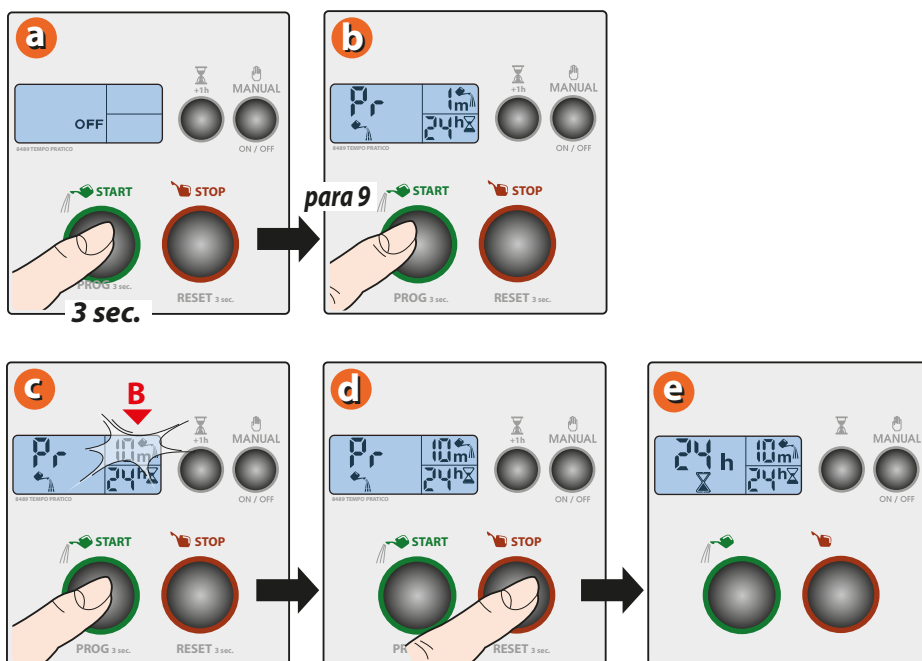
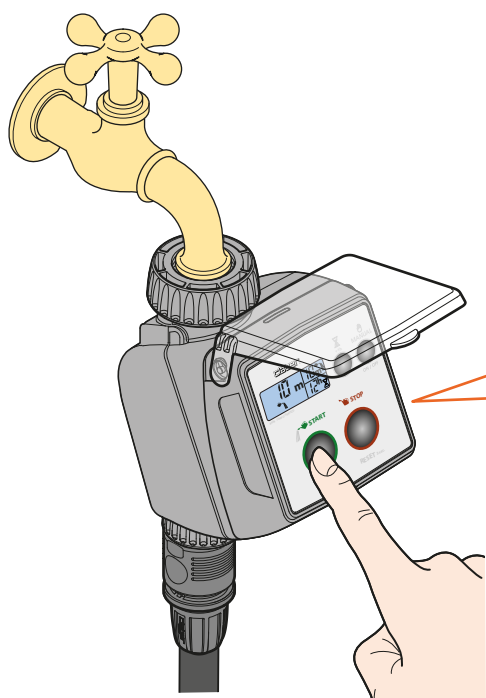
- a** Pulse la tecla  **START** para activar el riego. **b** Cuando ya ha transcurrido el plazo de tiempo suficiente para el riego (máximo 60 minutos), pulse el botón  **STOP** para parar el riego. El programador memoriza el plazo de tiempo de riego y repite el programa todos los días a la misma hora.



Para Tempo Pratic (cód.): 8489



PROGRAMA CON CONFIGURACIÓN DE LOS MINUTOS DE RIEGO. Pulse cualquier botón para encender el display.

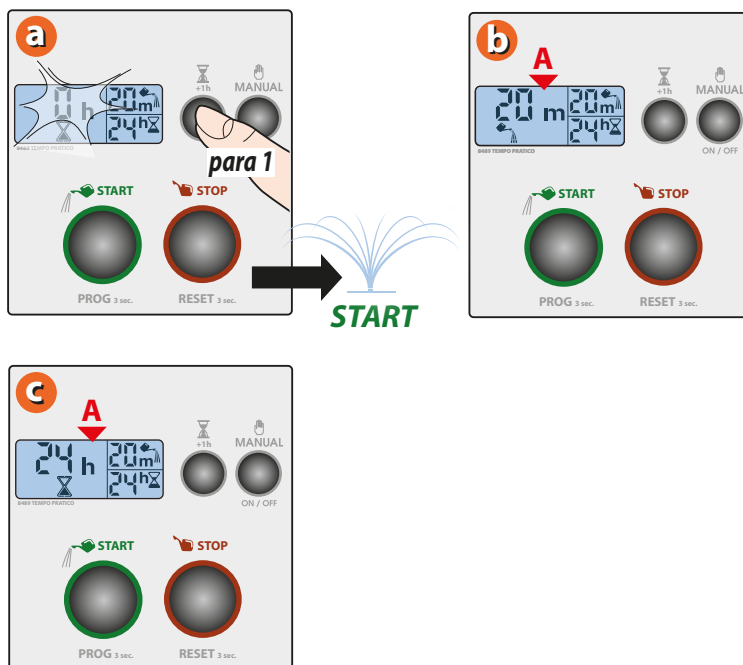
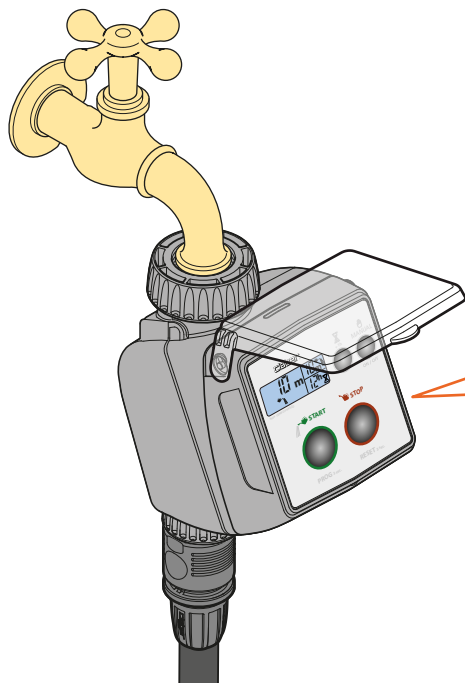
- a** Pulse el botón  **START** durante 3 segundos. **b** Cuando se visualice PR en el display, suelte el botón. **c** Pulse el botón  **START** varias veces, hasta visualizar en el display "B" la duración del riego deseado (por ejemplo, 10 minutos). **d** Pulse el botón  **STOP** para confirmar la duración del riego.



Para Tempo Pratic (cód.): 8489


Inicio inmediato

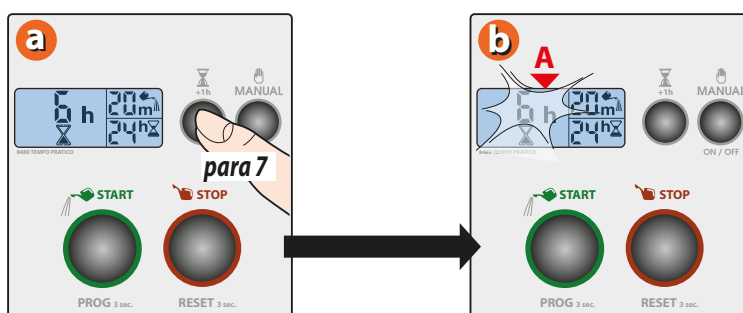
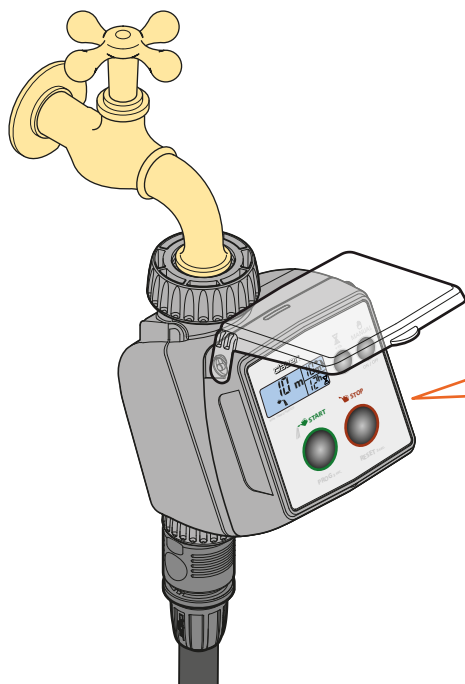
a Tras seleccionar el programa, pulse una sola vez el botón "+1h". Tras soltar el botón, el valor "0 h" parpadea tres veces en la pantalla y el riego automático empieza de inmediato. **b** En el display "A" se visualiza el símbolo  (regadera), que indica que hay un programa de riego en curso, y el tiempo que falta para que finalice. **c** Una vez finalizado el riego, en el display "A" se visualiza el símbolo  (reloj de arena) y el tiempo que falta para el riego siguiente.



Para Tempo Pratic (cód.): 8489


Inicio retardado

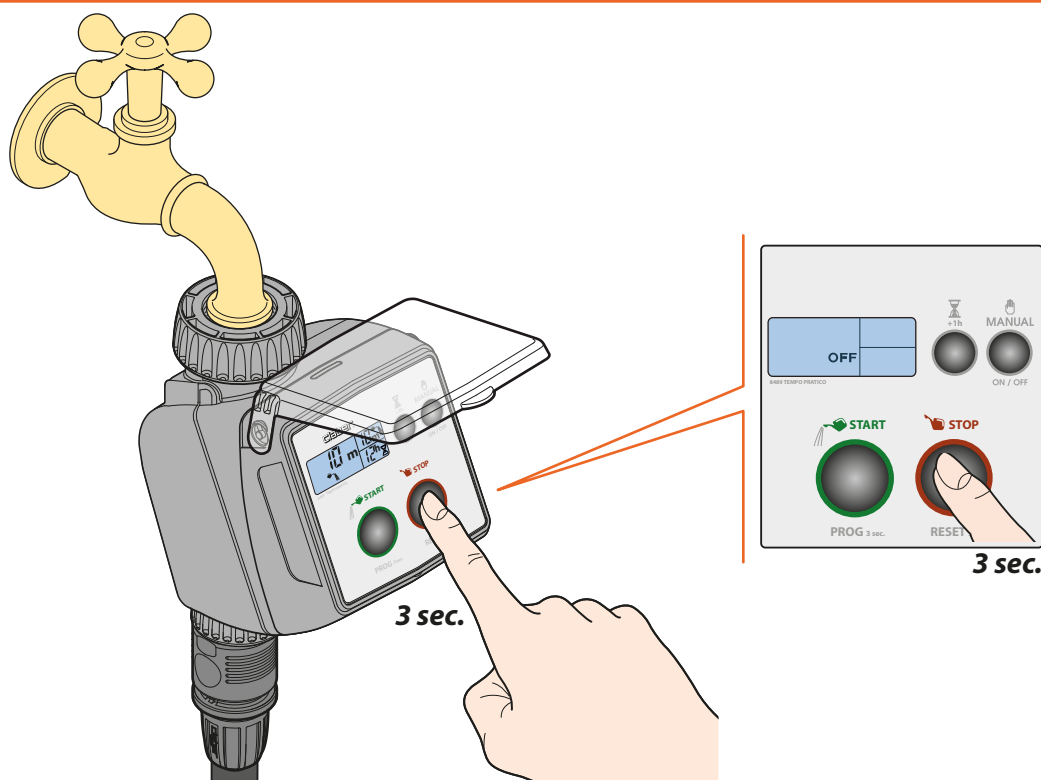
a Tras seleccionar el programa, pulse varias veces el botón "+1h" hasta que en el display "A" se visualice el retardo de 1 a 23 horas para el inicio del riego automático (por ejemplo, 6 horas). **b** Tras soltar el botón, el número de horas programadas parpadea tres veces y empieza la cuenta regresiva para el inicio del riego, visualizada en el display "A" sobre el símbolo  (reloj de arena).



Para Tempo Pratic (cód.): 8489



Modificación de un programa de riego


Para borrar el programa, pulse la tecla  **STOP** durante tres segundos, hasta que en el display se visualiza la palabra "OFF". Tras borrar el programa, es posible configurar un nuevo programa.

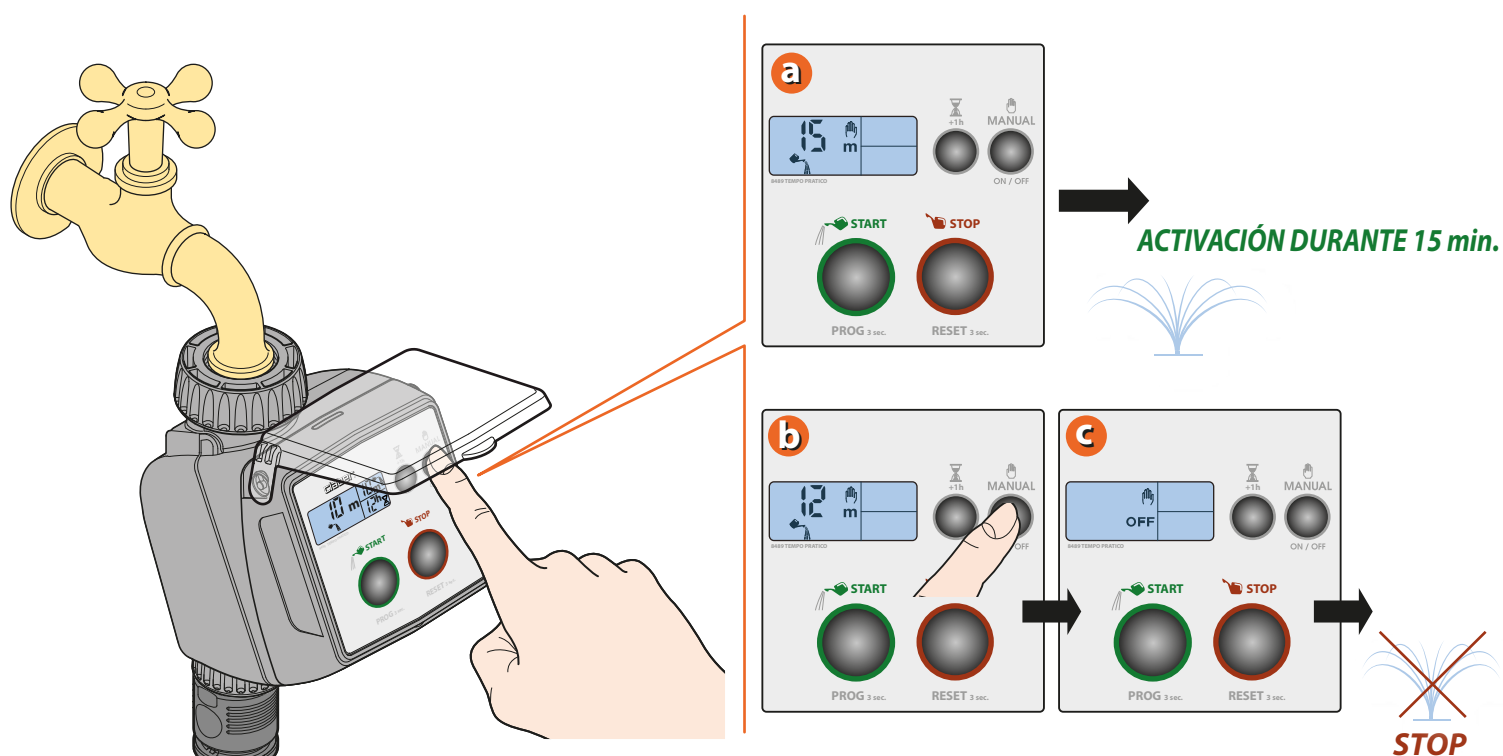


Para Tempo Pratic (cód.): 8489

RIEGO MANUAL


Pulse la tecla  **MANUAL**. Transcurridos algunos segundos, se activa el riego por un plazo de 15 minutos (el usuario no puede modificar este parámetro) y se visualiza el símbolo  (regadera).

Para bloquearlo antes de que transcurran 15 minutos, pulse de nuevo el botón  **MANUAL**.

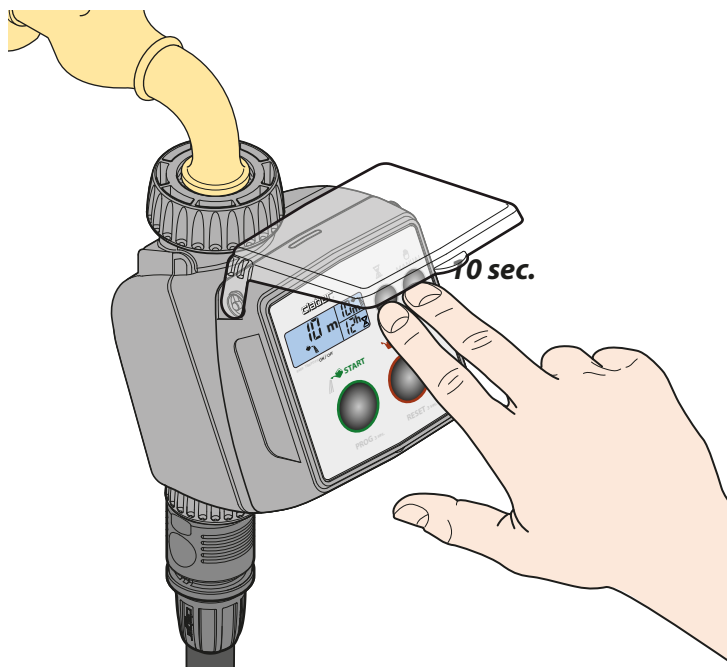


Para Tempo Pratic (cód.): 8489

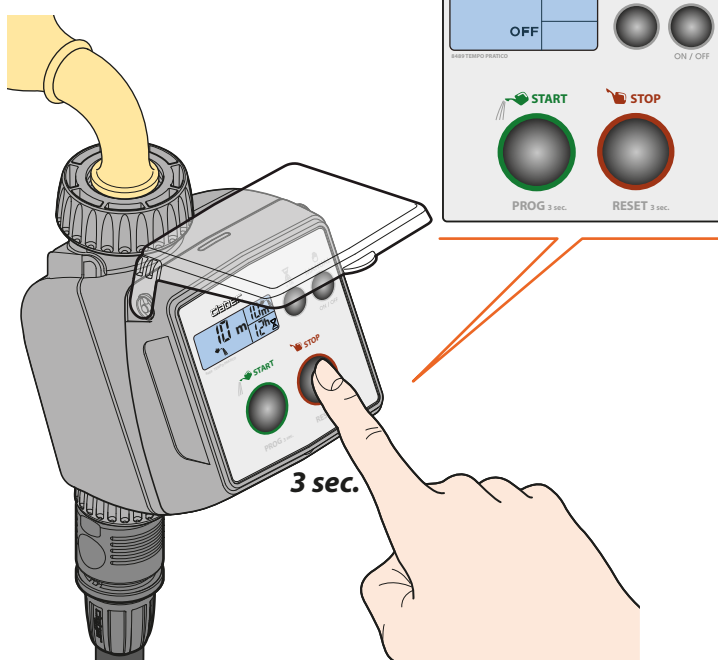
CONFIGURACIONES DE FÁBRICA. En cualquier momento es posible restablecer las configuraciones de fábrica del programador pulsando simultáneamente los botones "MANUAL" y "+1h" durante al menos 10 segundos.

APAGADO. Si se desea apagar el programador, por ejemplo, durante el invierno, pulse el botón  **STOP** durante tres segundos. En el display, se visualiza la palabra "OFF".

1 CONFIGURACIONES DE FÁBRICA



2 APAGADO



Para Tempo Pratic (cód.): 8489

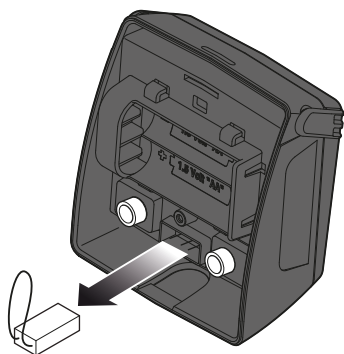
SENSOR DE LLUVIA RAIN SENSOR. El programador está preparado para conectarle un sensor de lluvia, por cable o por radiofrecuencia. Cuando el agua de lluvia recogida por el sensor es superior a 5 mm, el riego se interrumpe automáticamente y solo se reinicia cuando el agua se ha evaporado.

Instalación: Quite el puente de protección de los contactos sin utilizar ninguna herramienta. Si no utiliza el sensor de lluvia, el puente ha de estar instalado en los contactos.

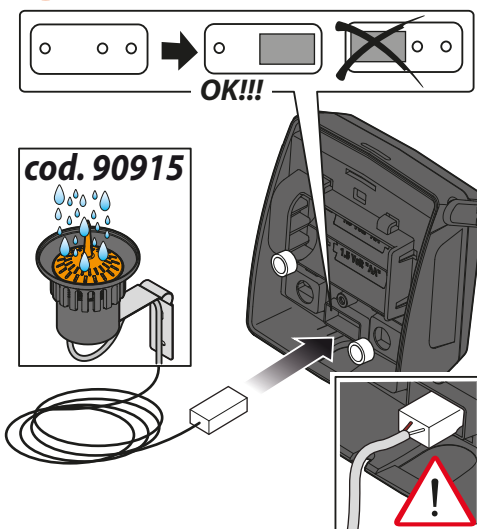
Sensor de lluvia por cable: Conecte el conector del sensor. Compruebe que el cable bipolar entre por el correspondiente orificio previsto en la parte inferior de la centralita.

Sensor de lluvia por radiofrecuencia: Instale el sensor de lluvia por radiofrecuencia colocando la antena de hilo en los correspondientes sujetacables.

1



2 SENSOR DE LLUVIA



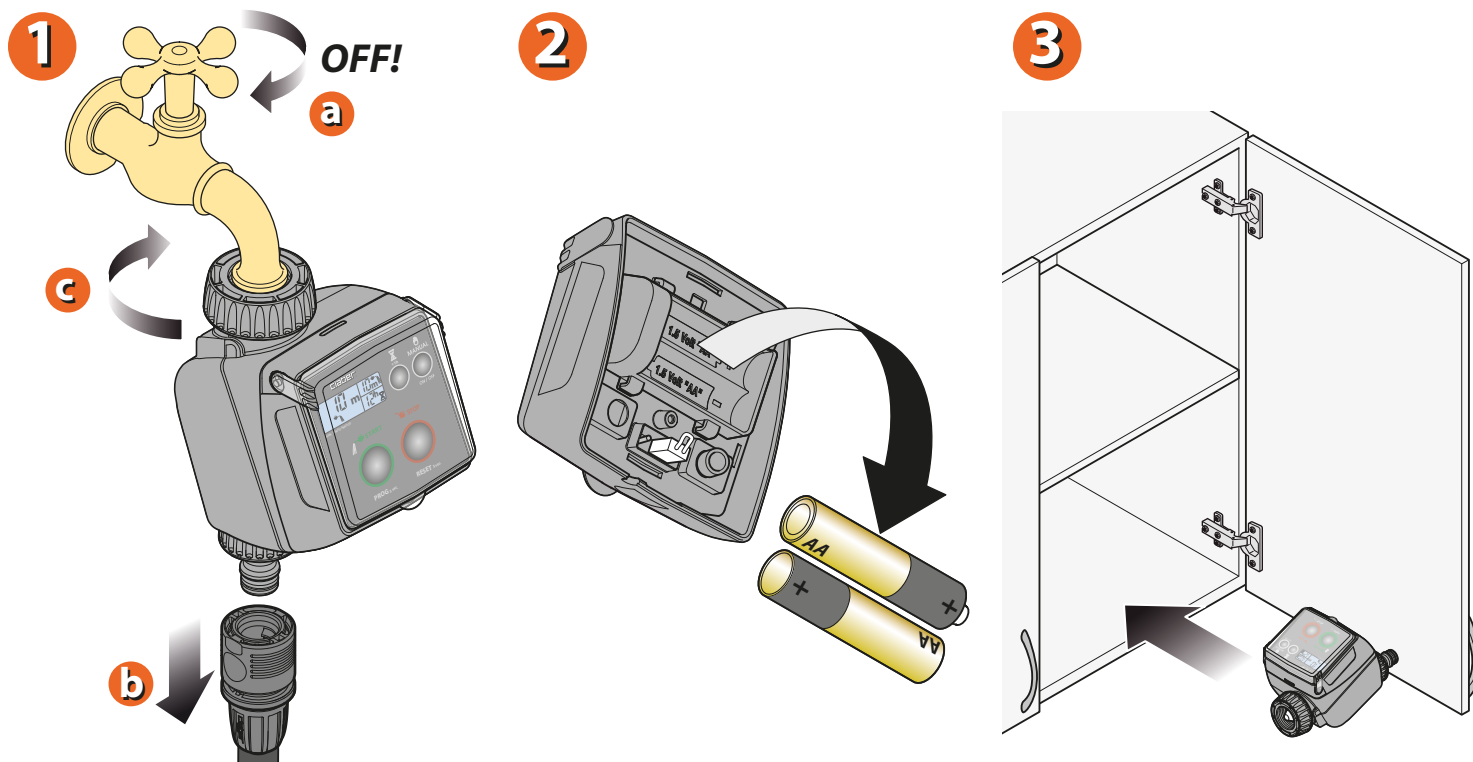
3 SENSOR DE LLUVIA RF



Para Tempo Pratic (cód.): 8489

PROTECCIÓN DURANTE EL INVIERNO

Al final de la temporada de riego y antes de que llegue el frío invernal, quite el programador del grifo, sáquele las pilas y guárdelo todo en un lugar protegido contra el hielo y la humedad. De esta manera, su programador durará muchas primaveras, como si fuera nuevo.



Para Tempo Pratic (cód.): 8489

Para mayor información, consulte el manual de instrucciones contenido en el paquete.