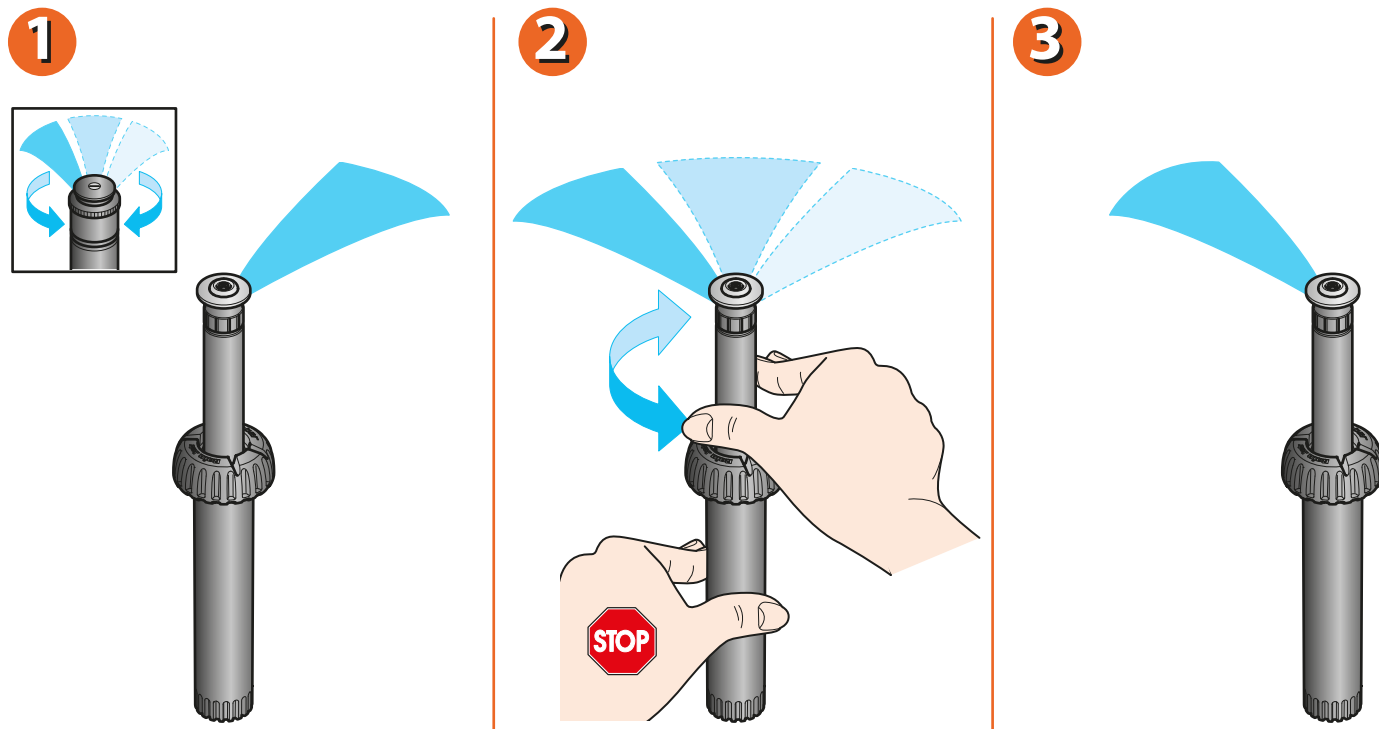


DIRECCIÓN DEL ALCANCE. Esta operación sirve para variar la dirección del chorro del aspersor y se debe efectuar mientras el equipo está funcionando. Efectúe la siguiente operación:

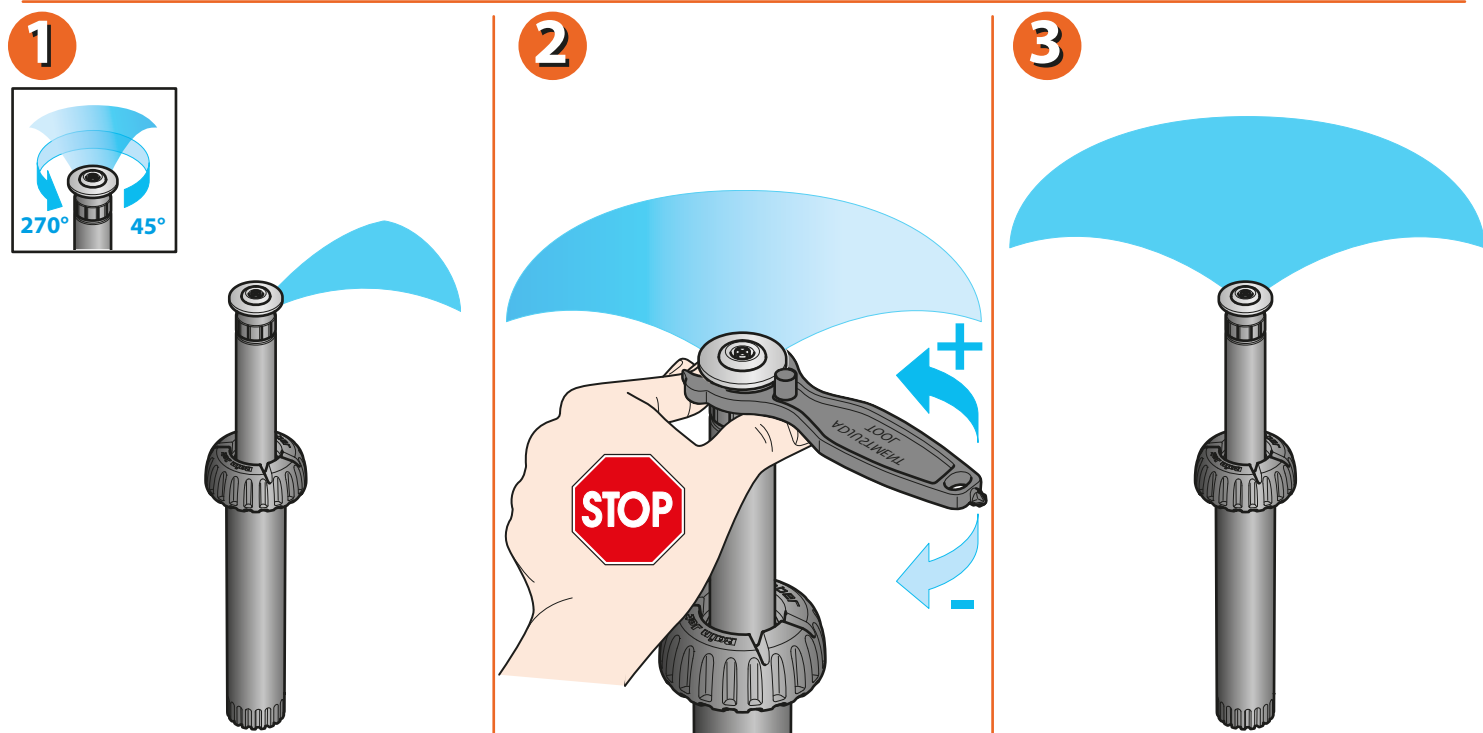
- gire la varilla del aspersor manteniendo bloqueado el grupo.



Para Turbo Jet 45° - 270° (cod.): 90260

Para Turbo Jet 360° (cod.): 90262

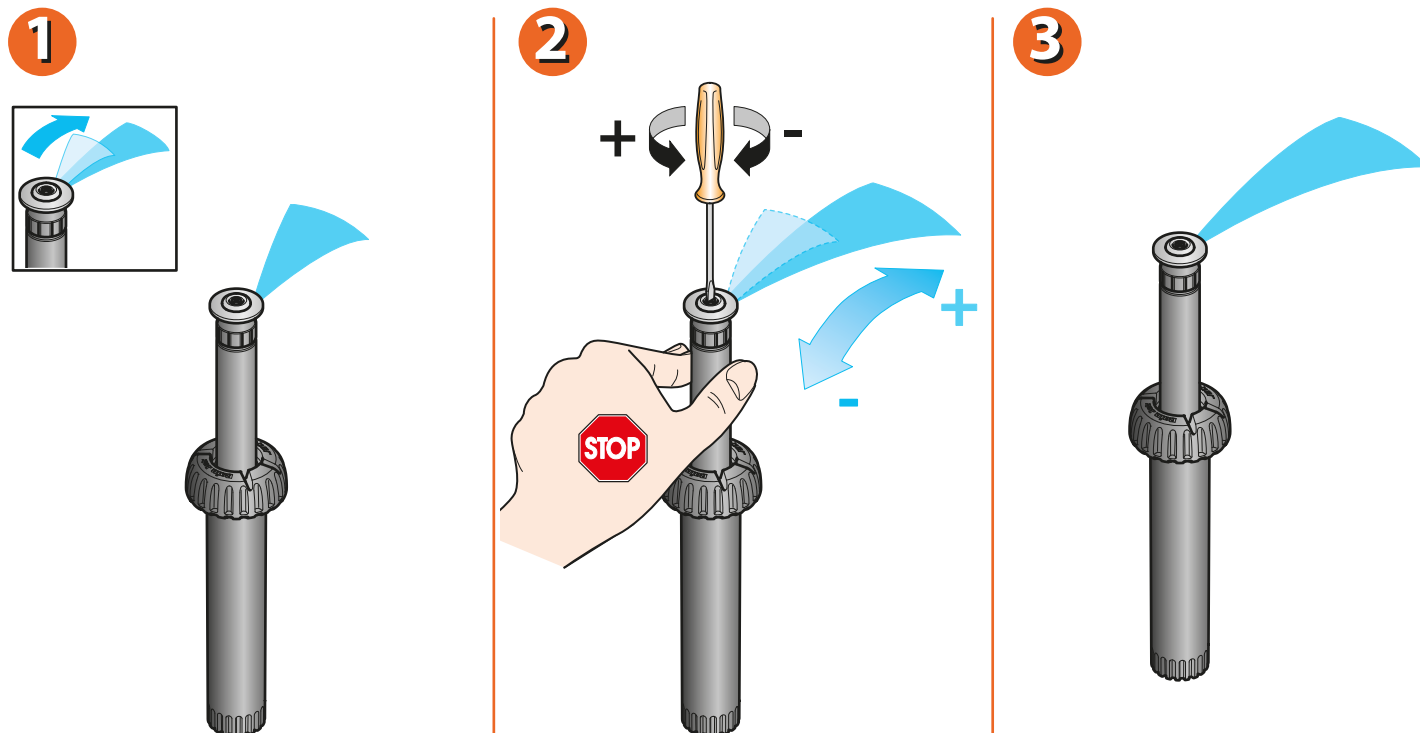
REGULACIÓN DEL ÁNGULO DE RIEGO DE 45° A 270°. Esta operación sirve para aumentar o reducir el ángulo de trabajo del aspersor. Gire la virola situada debajo del cabezal del aspersor con la llave que se incluye en la dotación, utilizando como referencia para la regulación los símbolos que hay grabados en ella. Para seleccionar el ángulo de trabajo, mantenga bloqueado el cabezal (marcado con el símbolo "R") junto con la varilla y gire la virola hacia la izquierda o hacia la derecha para aumentar o reducir el ángulo respectivamente.



Para Turbo Jet 45° - 270° (cod.): 90260

REGULACIÓN DEL ALCANCE. Esta operación sirve para aumentar o reducir la longitud del chorro del aspersor. Efectúe la siguiente operación:

- mientras el equipo está funcionando, introduzca un destornillador en el tornillo situado sobre el cabezal del aspersor;
- gire el tornillo hacia la izquierda o hacia la derecha para aumentar o reducir el alcance respectivamente.

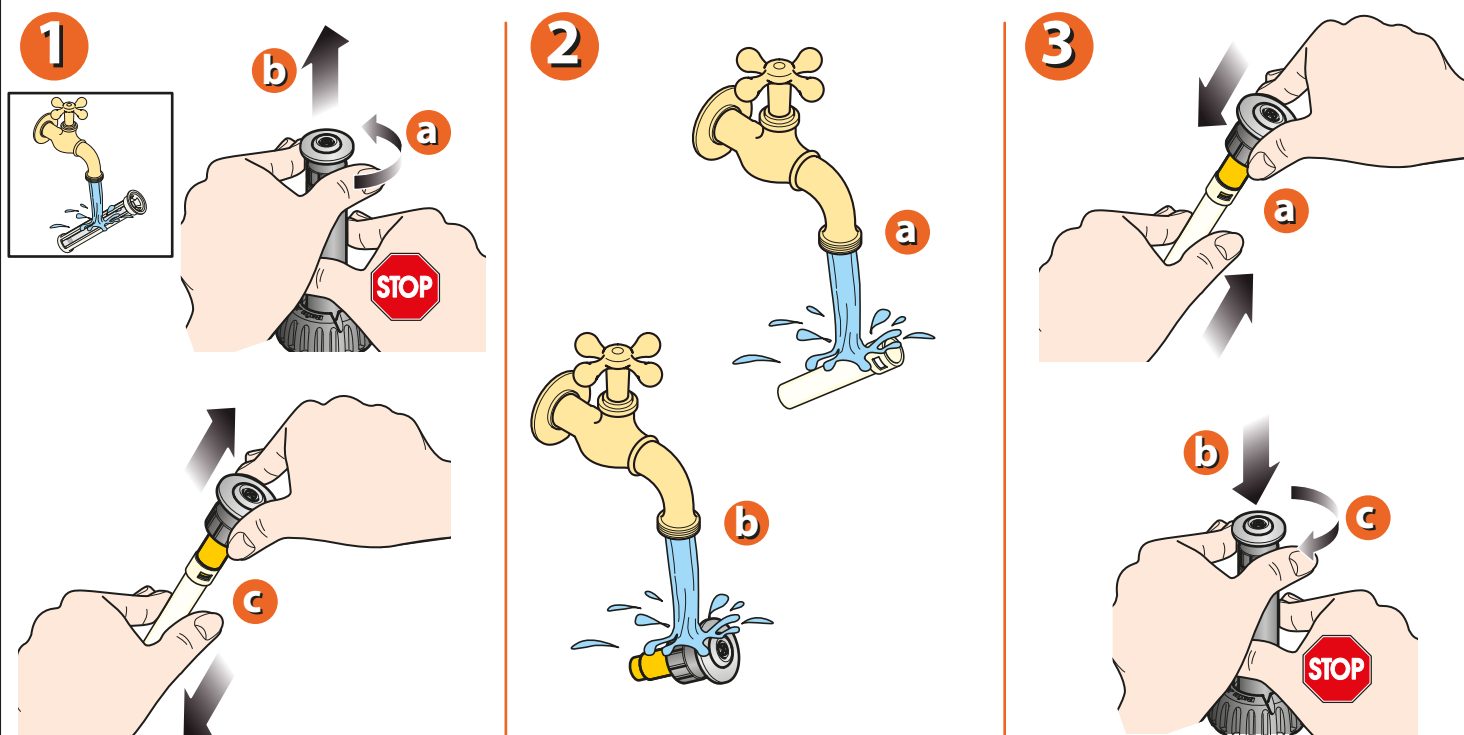


Para Turbo Jet 45° - 270° (cod.): 90260

Para Turbo Jet 360° (cod.): 90262

Si entran piedras, arena, tierra u otros objetos extraños en la turbina, efectúe la siguiente operación:


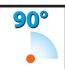
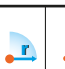
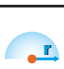
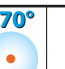
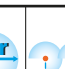
- mantenga bloqueada la virola del aspersor con un mano y desenrosque la parte superior con la otra mano;
- extraiga el filtro y límpielo, junto con la parte superior, con un chorro de agua corriente;
- coloque el filtro en su alojamiento y enrosque la parte superior del aspersor.






Para Turbo Jet 45° - 270° (cod.): 90260

Para Turbo Jet 360° (cod.): 90262

Tablas de consumos de los aspersores.

Turbo Jet (cód.): 90260												 45°- 270°	
													
Bar	l/min	m²	l/min	m²	l/min	m²	l/min	m²	l/min	m²	l/min		
1,5	1,45	9,61	4,0	5,9 m	2,95	19,23	3,5	4,9 m	4,40	28,84	3,0	4,9 m	
2,0	1,83	15,89	5,0	7,0 m	3,85	31,79	5,0	7,0 m	5,33	47,68	4,0	6,0 m	
3,0	2,40	28,26	6,5	9,0 m	4,80	56,52	6,0	8,4 m	7,07	84,78	5,5	8,4 m	

Turbo Jet (cód.): 90262  360°				
Bar	l/min	m ²		
1,5	6,40	38,46	3,5 m	4,9 m
2,0	8,40	63,58	4,5 m	6,4 m
3,0	11	113,04	6,0 m	8,4 m

Para Turbo Jet 45° - 270° (cod.): 90260

Para Turbo Jet 360° (cod.): 90262